

NEUBOIS

Les petits explorateurs arrivent au village de Neubois, situé à l'avant de la vallée de Villé. Le château du Frankembourg domine le village et délimite la vallée de Villé avec celle de Sainte-Marie-aux-Mines.



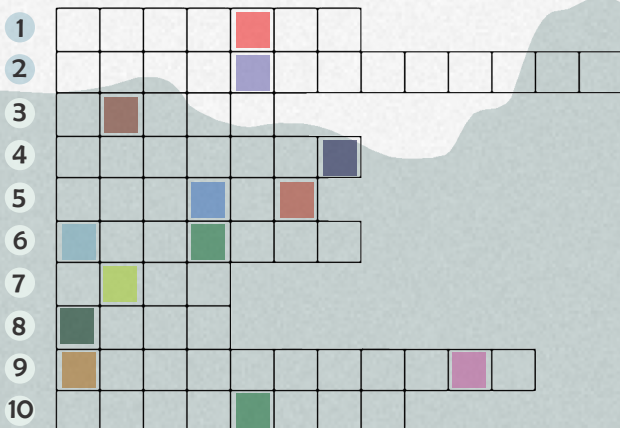
Au départ de la mairie, 9 rue de l'Eglise, suis les flèches de ce plan pour trouver les différents indices qui te permettront de résoudre l'énigme finale & découvrir les secrets de ce charmant village !



Dans chacun des villages de la vallée de Villé, les habitants se sont vu assigner des surnoms ou sobriquets. Aide nos petits explorateurs à trouver celui de Neubois !

A partir des réponses aux questions suivantes, remets en ordre les caractères des cases colorées pour trouver le sobriquet ! Puis rends-toi à l'Office pour vérifier la réponse !

Celui-ci signifie 'petits sacs à plantes'.



1

Arrivé face à la mairie, entre dans le petit parc qui l'entoure. A gauche, sous un abri, tu pourras observer un véhicule ancien. Pour savoir à qui il servait, résous le rébus ci-dessous et reporte le mot dans la grille finale ! Celui-ci est au singulier.



Rends-toi à la rue du Frankenbourg en passant par la rue du Cimetière derrière la mairie.

9

Observe le linteau de porte de l'ancienne ferme au n°28. Choisis parmi les 3 propositions ci-dessous les lettres qui y sont inscrites. Attention elles ne sont pas dans le bon ordre !

Reporte le mot correspondant dans la grille finale !

MMBAB - BERNSTEIN

RAMBM - FRANKENBOURG

ARBMB - BILSTEIN

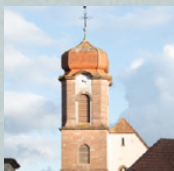
3 En descendant la rue du Frankenbourg, trouve la maison qui a une croix dans sa cour (côté gauche). Quel élément trouves-tu aux pieds du Christ ?

Reporte le mot dans la grille !

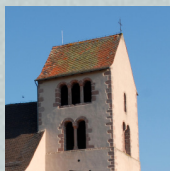


Avec un peu de chance tu pourras saluer un beau cheval sortant sa tête par l'une des fenêtres de la grange ! Reviens sur tes pas pour emprunter la rue Allmend.

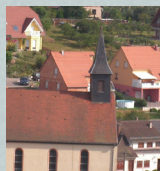
4 Poursuis ton chemin sur la rue des Allmend, tu observes en te retournant l'église du village. Quelle est la forme du clocher de l'église ? Choisis la forme correspondante sur les photos, et reporte le bon mot dans la grille finale.



a ROND



b RECTANGLE



c LOSANGE



Continue la route sur la rue des Chalets, jusqu'à trouver le chemin de la Forêt sur ta gauche. Emprunte ce chemin !

5 En 1872, 4 fillettes âgées de 8 à 11 ans ont assisté à l'apparition d'une dame blanche coiffée d'une couronne d'or. Dès lors, les manifestations se multiplient, et attirent une foule considérable. A l'époque une voie ferrée venait jusque dans la Vallée de Villé. sauras-tu trouver combien de billets ont été vendus en janvier 1873 ? Pour cette énigme, les consonnes valent +1 et les voyelles +2. Calcule la valeur des noms ci-dessous, celui qui t'indiquera le bon nombre de billets de train est celui qui a la plus petite valeur. Reporte ensuite le mot dans la grille finale !

8000 FONTAINE

80 000 SOURCE

800 CHAPELLE



Descends ce chemin de terre, et au city stade, prends à gauche chemin de la Pinède.

6 Trouve le rocher sur lequel a été fixée une plaque commémorative. Additionne tous les chiffres de l'année inscrite sur la plaque, et choisis le bon chiffre parmi les 3 propositions ci-dessous.

Reporte le mot correspondant dans la grille !

14 JOURNALIER

16 CROIX

15 LINTEAU

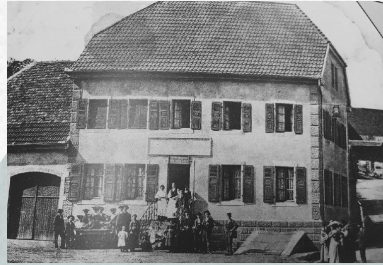


Après une petite pause au terrain de jeux, continue ton chemin sur la rue Principale jusqu'à la fontaine.

7

Observe la maison sur l'ancienne photo ci-dessous. A l'époque cette maison était une auberge. Regarde autour de toi et essaye de la retrouver ! Attention, sois attentif, au fil des années la maison a subi quelques modifications. De quelle couleur est cette maison ?

Reporte la bonne réponse dans la grille finale.



Emprunte la rue des Prés, puis tourne sur ta gauche, rue du Rain, et remonte- la jusqu'en haut avant de prendre à droite sur la rue Principale.

8

Trouve la croix placée dans un jardin sur ta droite. Observe-la attentivement. Parmi les éléments ci-dessous. Lequel ne figure pas sur la croix ?

Reporte le mot dans la grille finale.

ANGE - ECHELLE - MARTEAU - CLÉS - TENAILLE



Reviens sur tes pas en redescendant la rue Principale.

9

Observe bien les maisons sur ta droite. L'une d'elle a des volets et portes bleues. Trouve le panneau qui indique que l'étable est indemne d'une maladie.

Note son nom dans la grille finale.



Continue ton chemin, ignore la rue des Vergers et la rue des Vignes et emprunte la rue de l'Eglise sur ta droite.

10

Au cours de cette balade tu as pu en voir quelques-unes ! Résous la charade et reporte ta réponse dans la grille finale ! Attention le mot est au singulier !

Mon **1** er est ce que fait la neige au printemps.

On enveloppe les oreillers avec mon **2** nd.

On fait mon **3** ème quand on emmêle une ficelle.