

# Balades ludiques en Alsace

## Bassemberg



Visiter,  
se balader,  
s'amuser,  
jouer !



© Christophe DUMOULIN

Tous les circuits sur [tourisme-alsace.com/jeux](http://tourisme-alsace.com/jeux)  
Partout en France !

**randoland.fr**

Retrouvez plus de jeux en  
Alsace sur l'application  
mobile Sur la Piste des  
Trésors d'Alsace...



Office de Tourisme,  
du Commerce et de l'Artisanat du Val de Viller

# Bassemberg

FACILE



2 km

1 h 00

BASSEMBERG

Autrefois, Bassemberg était un lieu de pèlerinage local, où les malades atteints de rhumatismes articulaires venaient implorer secours auprès du saint de la paroisse. Se situant au pied des coteaux de la Honel, ce petit village possédait également au 19<sup>e</sup> siècle un vignoble réputé pour son vin rouge : d'r Bassabarjer Roter (= le rouge de Bassemberg). Aujourd'hui, ce village situé juste à côté de Villé est un pôle touristique majeur grâce à sa zone d'équipements et de loisirs camping 4 étoiles, Maison des Jeunes et de la Culture, centre nautique, terrains de tennis, skate parc et piste cyclable reliant plusieurs villages.



© Christophe DUNOULIN



**D**ébuter la balade du parking route de Fouchy à l'intersection de la maison bleue. Traverser le petit pont et se diriger vers la route principale. Arriver à l'église.

Pour les piétons venant de la piste cyclable de Villé, se diriger vers la route principale et tourner à gauche. Arriver à l'église ① puis entrer à l'intérieur ②.

Passer devant l'église et s'arrêter devant le n°70 ③ et le n°4 rue de la Grotte. ④

Poursuivre toujours en face et s'arrêter à la fontaine ⑤.

Continuer la balade sur le chemin de la Tolérance en face pour découvrir les panneaux réalisés par les enfants sur le thème de la « Différence ». Arriver ensuite à la grotte ⑥ et sa croix ⑦.

Revenir sur ses pas jusqu'à l'église puis aller en face pour résoudre une dernière énigme devant la mairie ⑧.

Revenir au parking pour terminer la balade.

## Pour en savoir plus

Office de Tourisme du Val de Villé

14, place du Marché  
67220 VILLÉ

Tél: +33 (0)3 88 57 11 69  
info@tourisme-valdeville.fr  
www.tourisme-valdeville.fr



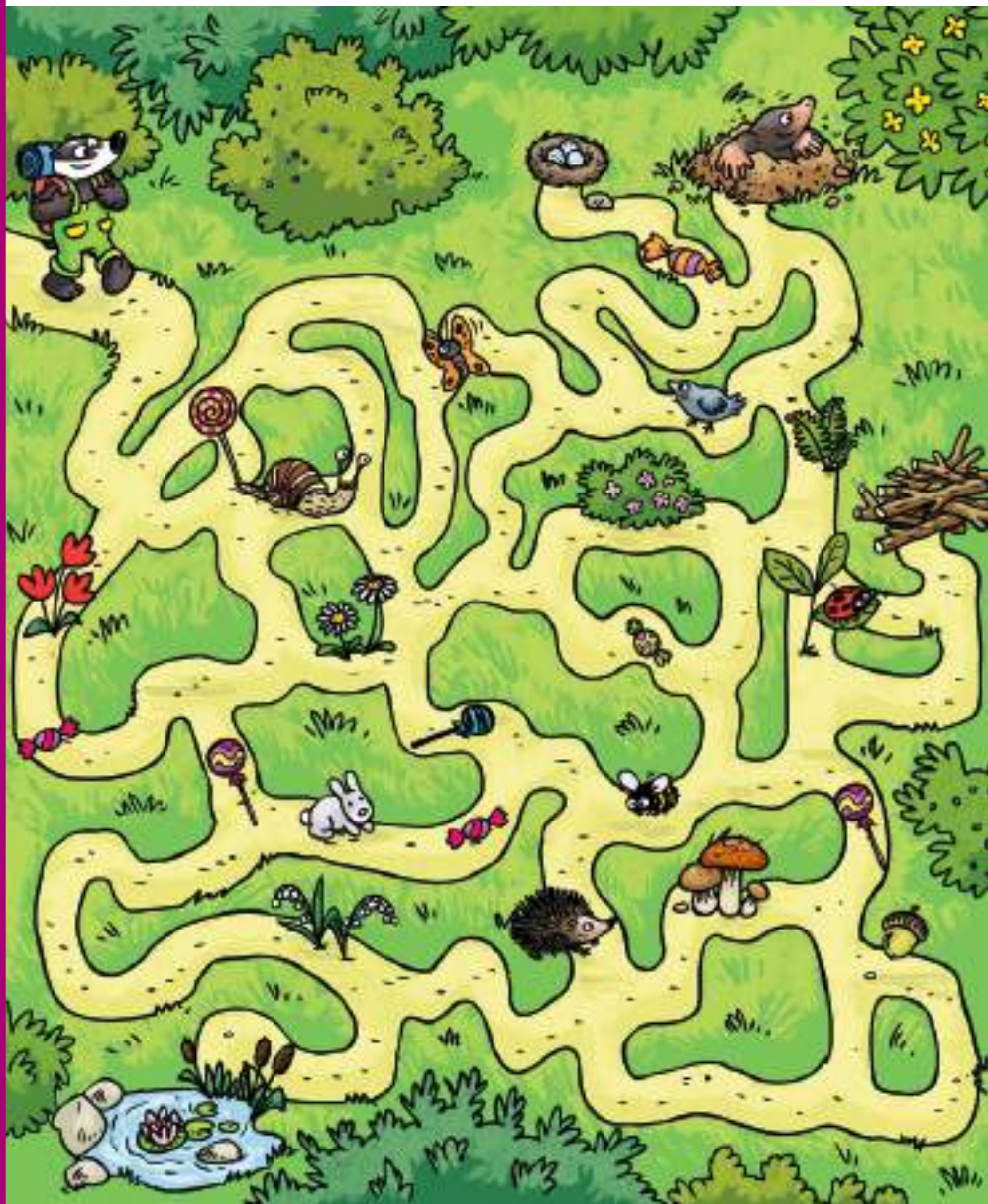
© randoland 2015 - © IGN 2015



L'Inspecteur Rando part en balade. Mais par où va-t-il passer ?

Pour découvrir le chemin emprunté, utilise les informations de la page suivante. Attention, l'Inspecteur Rando ne doit jamais revenir sur ses pas ! Chaque fois qu'il trouvera une friandise sur sa route, colorie, dans l'ordre, un bonbon de la frise.

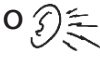
En fin de parcours, note dans la case réponse le nombre de bonbons trouvés par l'Inspecteur Rando.





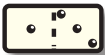
## 1 L'extérieur de l'église

Quel son entends-tu lorsque tu prononces le nom de l'animal présent au sommet de cette fontaine ?



## 2 L'intérieur de l'église

Retrouve le vitrail de Ste Odile où elle tient un livre avec des yeux représentés dessus. Quel groupe de dominos t'indique le nombre d'yeux représentés ?



## 3 Le n°70

Examine la maison qui se trouve en face du n°70. Quelle sculpture reconnais-tu au-dessus de son entrée ?



## 4 Le n°4

Observe bien l'ensemble de montagnes qui se trouve en face du n°4. Quelle ombre chinoise lui correspond ?



## 5 La fontaine

Quelle est la forme des deux bassins de cette fontaine ?



## 6 La grotte

Retrouve la plus petite statue de cette grotte. Quel pinceau a servi à peindre son voile ?



## 7 La croix

Quelle partie du corps humain n'est pas (ou très peu) visible sur cette croix ?



## 8 La mairie

Quel est le principal matériau qui a servi à bâtir la mairie ?



bois

brique

galet



Pendant ta balade tu vas pouvoir emprunter une partie de la piste cyclable reliant Bassemberg au village de Lalaye. Sur la première commune, une partie de la piste a été baptisée "chemin de la Tolérance". Ce sentier a été aménagé dans le but de confronter les promeneurs à la question de la différence, qu'elle soit physique ou intellectuelle.

Tu pourras découvrir des panneaux réalisés par des enfants de la MJC de Bassemberg, des écoles de Lalaye, Bassemberg et Charbes mais aussi par les artistes en situation de handicap de l'Esat Evasion.

L'inspecteur Cigo, en séjour dans le Val de Villé, fait halte à Bassemberg pour justement découvrir ce sentier. Sur place, il rencontre un enfant ayant participé au projet et, de retour chez lui, l'inspecteur souhaite raconter sa journée à son cousin qui l'héberge. Malheureusement, tête en l'air qu'il est, il lui est impossible de se rappeler du prénom de l'enfant rencontré !

Il fait donc appel à tes talents d'enquêteurs pour retrouver l'identité de cet enfant. Sauras-tu l'aider ?



© Christophe DUMOULIN



Tu disposes du plan ci-dessous. À chaque point indice, lis bien les indications de la page suivante et reporte tes réponses sur la grille en bas de page.

Remets ensuite les caractères des cases colorées dans l'ordre pour retrouver le prénom de l'enfant rencontré par l'inspecteur Rando.

À l'Office de Tourisme ou sur le site [randoland.fr](http://randoland.fr), tu pourras vérifier si tu as trouvé la bonne réponse.



© randoland 2015 - © IGN 2015



Pour toutes les activités de cette fiche, reporte dans la grille de bas de page les réponses trouvées en face des chiffres correspondants.

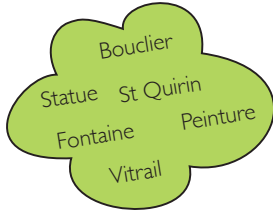
## 1 L'extérieur de l'église

Lequel de ces calculs te permet de retrouver le nombre total de plumes du corbeau représenté au sommet de cette fontaine ? Note dans la grille la lettre correspondant à ta réponse.

- A)  $20 - 4 - 4 - 10$
- B)  $12 + 4 - 9$
- C)  $4 + 8 + 10 - 10$

## 2 L'intérieur de l'église

Tu trouveras dans ce nuage une liste des éléments visibles dans l'église. Cependant, un intrus s'est glissé à l'intérieur. Retrouve-le et inscris ensuite sa troisième consonne dans la grille.



## 3 Le n°70

Observe la maison qui se trouve en face du n°70. Tu peux voir une coquille St Jacques sculptée et une année gravée. Reporte dans la grille son chiffre des dizaines en allemand !

### Aide

Les chiffres :  
 Un = Eins ;  
 Deux = Zwei ;  
 Trois = Drei ;  
 Quatre = Vier...

## 4 Le n°4

Une seule photo n'a pas été prise au niveau du n°4. Inscris le prénom de son photographe dans la grille.



Jessica



Emilien



Orianne



Matthis

## 5 La fontaine

L'inspecteur Rando a demandé à trois enfants de lui décrire la fontaine qui se trouve devant toi. Aide l'inspecteur à retrouver celui qui dit vrai puis reporte son prénom dans la grille.

**CHARLY** : Les bassins de cette fontaine sont ronds.

**ARTHUR** : Cette fontaine possède deux bassins.

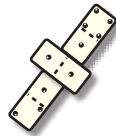
**LOUISE** : Quand on se trouve face aux bassins côté route, l'eau arrive de la gauche pour se diriger vers la droite.

## 6 La grotte

Quelle est la couleur de l'habit de la petite statuette qui se trouve dans la grotte ? Note ta réponse dans la grille.

## 7 La croix

Retrouve l'année inscrite au pied de cette croix et ajoute tous les chiffres entre eux. Quel groupe de dominos affiche le même total que ton résultat ? Écris, dans la grille, le prénom de l'enfant possédant ce groupe de dominos.



Lucile



Thomas



Orélie

## 8 La mairie

Quel est le principal matériau qui a servi à la construction de la mairie ? Inscris ta réponse dans la grille.

Place les lettres en fonction de la couleur de leur case pour retrouver le prénom de l'enfant recherché.

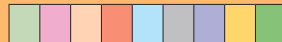
### Grille réponse

1	▶									
2	▶									
3	▶									
4	▶									
5	▶									
6	▶									
7	▶									
8	▶									



### TA RÉPONSE

Énigme 6702201M



Une légende raconte qu'un Saint, passé par Bassemberg, a connu une fin tragique. En effet, ce soldat romain a été martyrisé à cause de sa religion ! Aujourd'hui cette histoire peut te paraître très farfelue mais il faut savoir qu'autrefois, les Hommes étaient capables du !

L'inspecteur Cigo, prépare un petit reportage sur cette légende mais avant de se pencher plus en détail sur son personnage principal, il t'a concocté un jeu de piste sur la page suivante.

À chaque étape tu pourras retrouver ta réponse dans la grille de mots mêlés. À toi de les rayer puis de recomposer le nom du Saint, présenté dans la liste ci-dessous, grâce aux lettres restantes à la fin de ta balade.



© Christophe DUJOUIN



## Liste des Saints

Saint Médard  
Saint Hubert  
Saint Nicolas  
Saint Maur  
Saint Jacques

Saint Marc  
Saint Quirin  
Saint Michel  
Saint Galmier  
Saint Paul

Sainte Catherine  
Saint Claude  
Saint Ambroise  
Saint Fiacre  
Saint Eloi

Tu disposes du plan ci-contre. À l'emplacement des points rouges, lis les indications qui te permettront de résoudre l'énigme principale.

À l'office de tourisme ou sur le site [randoland.fr](http://randoland.fr), tu pourras vérifier si tu as trouvé la bonne réponse.



# Basseberg

Pour toutes les activités de cette fiche, barre, dans la grille de mots mêlés, les mots que tu vas trouver au fil de ta balade. Attention, une même lettre peut être rayée plusieurs fois.

## 1 L'extérieur de l'église

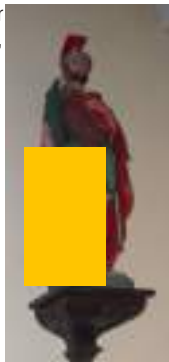
Quel est le nom de l'oiseau représenté au sommet de cette fontaine ?

Raye le nom de cet animal dans la grille de mots mêlés.

## 2 L'intérieur de l'église

Un élément de la statue du chevalier a été masqué sur la photo ci-contre, sous le rectangle jaune. De quel élément s'agit-il ?

Raye ta réponse dans la grille.

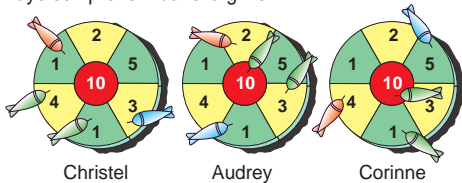


## 3 Le n°70

Retrouve la coquille St Jacques en face du n°70. Combien de « branches » complètes comptes-tu dessus ?

Christel, Audrey et Corinne viennent de terminer une partie de fléchettes. En rentrant, l'un d'entre eux se rend compte que son score est égal à ton résultat.

Raye son prénom dans la grille.



Christel

Audrey

Corinne



## 4 Le n°4

Examine l'inscription sur le linteau de la porte du n°4. Plusieurs mots de la liste ci-dessous possèdent au moins une des deux lettres inscrites sur le linteau. Raye tous ces mots dans la grille.

LAC - KOALA - ROI - MULE - ALSACE - PONT - KART  
KANGOUROU - TELEPHONE - ARMURE

## 5 La fontaine

Le nombre de bassins de cette fontaine t'indique le nombre de fois que le mot « fontaine » est inscrit dans la grille. Raye-les.

## 6 La grotte

Raye, dans la grille, les noms anglais des deux couleurs dominantes de la petite statue visible dans cette grotte.

**Aide**

Liste de couleurs

Noir : Black  
Rouge : Red  
Marron : Brown  
Vert : Green  
Jaune : Yellow  
Bleu : Blue  
Blanc : White  
Rose : Pink



## 7 La croix

Quel os du corps humain a été représenté au pied de cette croix? Raye ta réponse dans la grille.

## 8 La mairie

Raye dans la grille le nom du matériau principal qui a servi à bâtir la mairie.



À la fin de ta balade, remets en ordre les lettres qui n'ont pas été barrées et tu trouveras le nom du saint recherché. Note-le dans la case ci-dessous.

Grille de mots mêlés

E	N	I	A	T	N	O	F	R	C
F	O	N	T	A	I	N	E	O	O
E	U	Q	I	R	B	I	R	E	R
A	L	A	O	K	L	B	R	R	I
E	R	E	D	C	E	U	T	B	N
N	U	Q	U	A	M	R	L	I	N
A	I	O	U	R	A	U	T	S	E
R	B	N	A	K	E	M	U	L	E
C	U	O	R	U	O	G	N	A	K

Énigme6702201G

TA RÉPONSE