

Site VTT-FFC des Hautes-Vosges d'Alsace Vallée de Saint-Amairn



©mak

Edition 2023

LA CHARTE DU VTT-ISTE RESPONSABLE

Pour une pratique en toute sécurité :

- Je porte un casque ;
- Je respecte le code de la route ;
- Je roule à droite ;
- Je pars avec suffisamment d'eau et du ravitaillement ;
- Je prévois le matériel nécessaire en cas de problèmes mécaniques ;
- Je porte une tenue adaptée à la pratique du vélo ;

Dans les milieux naturels, j'adopte le bon comportement pour préserver la tranquillité des espèces sensibles :

- Je reste sur les chemins balisés ;
- Je roule uniquement de jour ;
- Je ne laisse rien derrière moi et je ramène mes déchets ;

La pratique du VTT est une activité à risque. Il est vivement conseillé de souscrire à une assurance couvrant vos dommages.

Plus d'informations sur le site : www.quietudeattitude.fr

Numéros	Circuits	Départ	Durée	⚡	Distance	Dénivelé
Parcours verts et bleus :						
14	Le tour du lac	Lac de Kruth - Wildenstein	2h30	0h45	5.5 km	+ 50 m
10	La boucle de la Neumatt	Lac de Kruth - Wildenstein	2h30	1h30	13.1 km	+ 420 m
11	Le Tour du Frenz	Lac de Kruth - Wildenstein	2h30	1h30	15.8 km	+ 425 m
25	Le tour d'Urbès	Saint-Amairn	3h00	2h00	20 km	+ 290 m
31	Autour de Geishouse	Moosch	2h30	1h45	12.8 km	+ 415 m

Parcours rouges :						
12	Le circuit du Schaffert	Lac de Kruth - Wildenstein	2h30	2h00	15.3 km	+ 610 m
20	Les Balcons de Mitzach	Saint-Amairn	2h00	1h30	11.1 km	+ 315 m
21	La boucle de Mollau	Wesserling	3h00	2h00	15.8 km	+ 480 m
23	Le circuit du Gazon Vert	Wesserling	4h00	2h30	22 km	+ 595 m
24	Le circuit du Gustiberg	Wesserling	4h30	3h00	25.6 km	+ 700 m
30	Le tour du Markstein	Markstein	3h00	2h30	14.8 km	+ 360 m
34	Le circuit du Haag	Geishouse	4h00	2h30	14 km	+ 600 m

Parcours noirs :						
19	Le circuit du Treh	Lac de Kruth - Wildenstein	2h30	3h15	34.8 km	+959 m
22	Le Belacker et Gsang	Saint-Amairn	5h00	3h30	30.5 km	+1000 m
32	Le circuit des chapelles	Saint-Amairn	4h00	2h30	25 km	+ 850 m
33	Le circuit du Col Amic	Moosch	5h00	3h30	27 km	+ 780 m
35	Le circuit du Gerstacker	Moosch	5h30	4h00	32 km	+ 960 m

Flashez moi et téléchargez tous les circuits !



Niveau technique et balisage



Nos Partenaires



Informations utiles

Où louer mon vélo ?

Parc Arbre Aventure :

Lac de Kruth-Wildenstein, 68820, KRUTH
06.75.50.75.43
contact@parcarbreaventure.com

Rotation Ecole VTT :

52 Rue principale, 68470 MITZACH
06.83.23.25.96
infos@rotation-ecolevtt.com

E bike oxygen :

9 Rue d'Alsace, 88540 BUSSANG
06.82.06.82.26
ebikeoxygen@gmail.com

Où recharger mon vélo ?

Parc Arbre Aventure :

Lac de Kruth-Wildenstein, 68820, KRUTH
06.75.50.75.43
contact@parcarbreaventure.com

Parc de Wesserling - Ecomusée textile :

Rue du parc, 68470, HUSSEREN-WESSERLING
03.89.38.28.08

Le Markstein - Station 4 saisons :
68830, ODEREN

Où réparer mon vélo ?

Assistance Mécanique Andres :

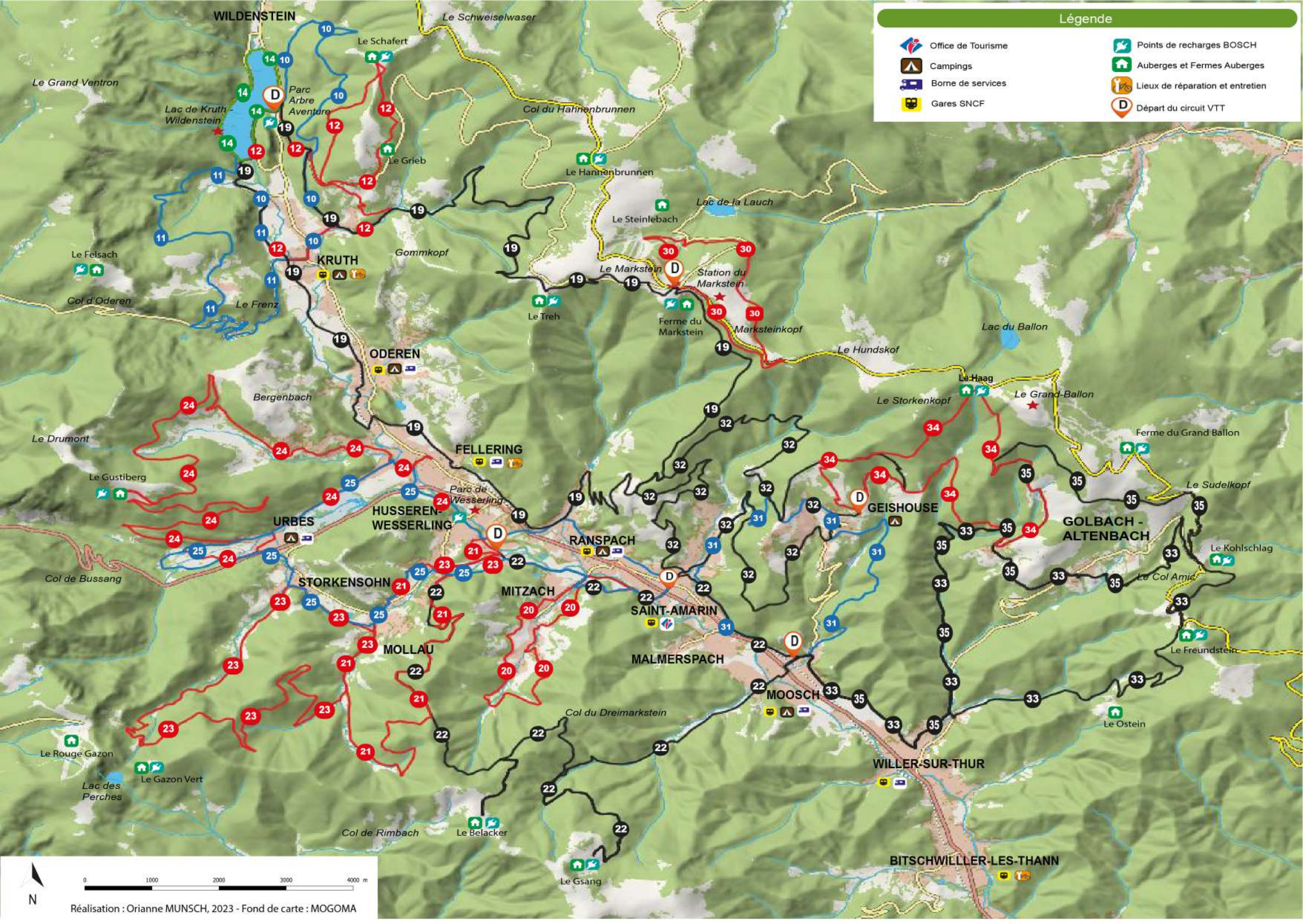
19 route de Bussang, 68470 FELLERING
06.37.26.52.15

Cyclothérapie :

80 Rue Charles de Gaulles, 68550 ST-AMARIN
03.89.74.54.90

E bike oxygen :

9 Rue d'Alsace, 88540 BUSSANG
06.82.06.82.26
ebikeoxygen@gmail.com



Légende

<ul style="list-style-type: none"> Office de Tourisme Campings Borne de services Gares SNCF 	<ul style="list-style-type: none"> Points de recharges BOSCH Auberges et Fermes Auberges Lieux de réparation et entretien Départ du circuit VTT
---	---

N

0 1000 2000 3000 4000 m

Réalisation : Orianne MUNSCH, 2023 - Fond de carte : MOGOMA