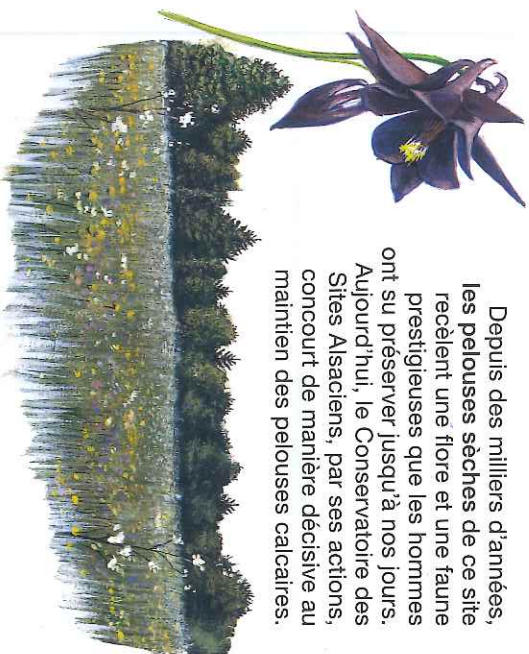




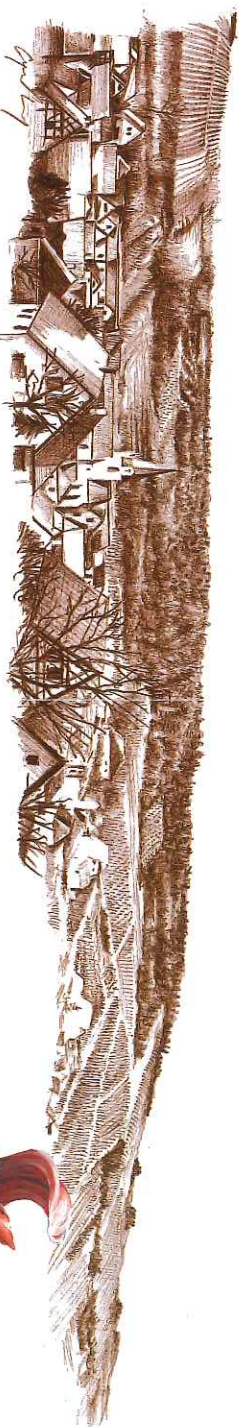
## Le sentier de découverte de Rosenwiller

se déploie autour des collines calcaires sous-vosgiennes du Berg et du Hollesel. 12 bornes d'interprétation révèlent, tout au long d'un parcours de 4 km, un patrimoine authentique où la nature, les hommes et la spiritualité se côtoient dans une paisible harmonie.

Depuis des milliers d'années, les pelouses sèches de ce site recèlent une flore et une faune prestigieuses que les hommes ont su préserver jusqu'à nos jours. Aujourd'hui, le Conservatoire des Sites Alsaciens, par ses actions, concourt de manière décisive au maintien des pelouses calcaires.

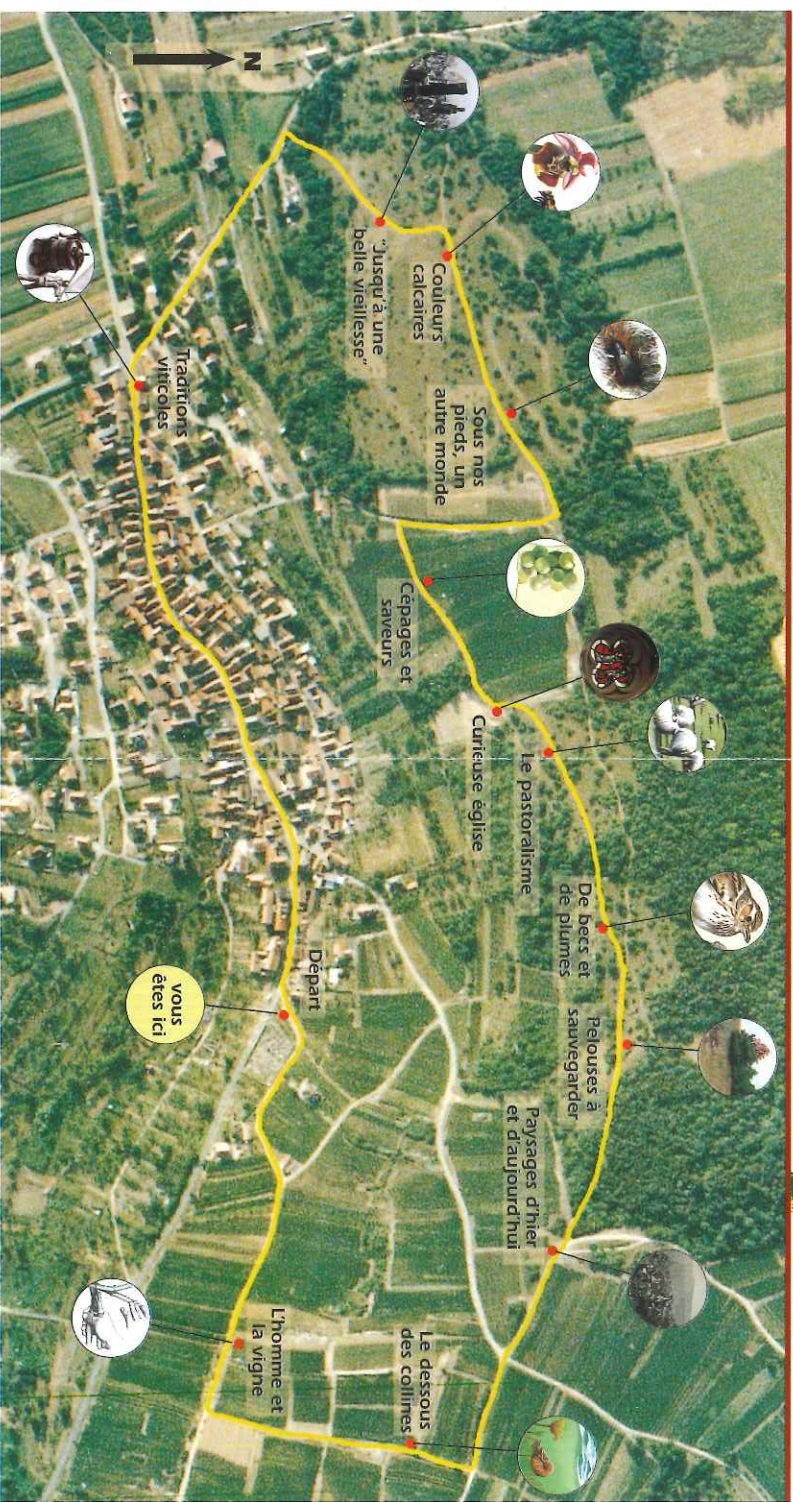


Les coteaux de Rosenwiller, terres de prédilection pour la culture de la vigne depuis le VI<sup>ème</sup> siècle, ont vu travailler de nombreuses générations de viticulteurs qui ont su perpétuer et améliorer un précieux savoir-faire. Par leurs empreintes, ils ont façonné un paysage dessiné aux formes et aux couleurs de la vigne.



## De collines en vignobles

**C'est à une promenade vallonnée et tranquille, aux détours surprenants et colorés, que le sentier de découverte de Rosenwiller vous invite. Traversez nos collines en bonne compagnie...**



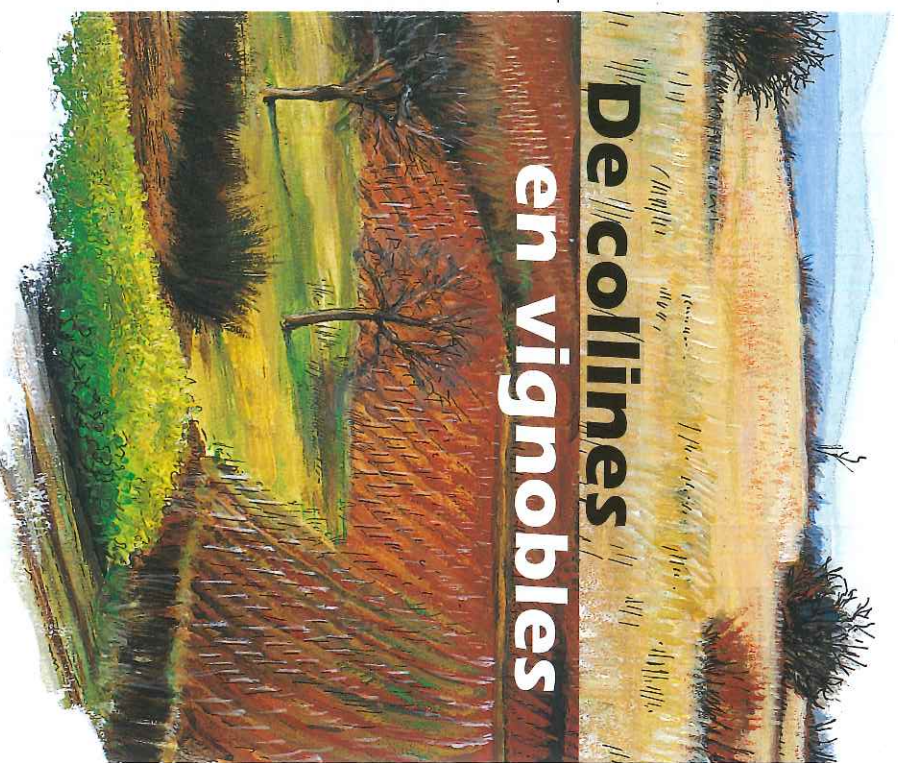
Les communautés humaines se succèdent et cohabitent en Alsace depuis longtemps.

Avec elles, religions et symboles s'entrecroisent.

Trouver, en un même lieu, le plus ancien cimetière juif d'Alsace et la seule église au style gothique pur du canton, relève d'un témoignage unique à Rosenwiller.



# Sentier de découverte de Rosenwiller



## Decollines en vignobles

Réalisation et illustrations : Ariena 2001 - Imprimerie KOCHER - Rosheim



Rouge-queue à front blanc

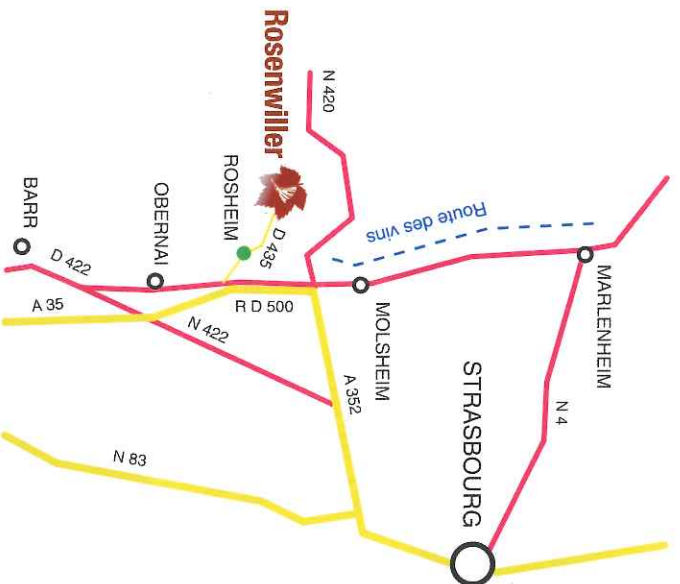


**Le Rouge-queue à front blanc** affectionne les lisières forestières ensoleillées.



### Découvrez les différentes facettes de ces lieux en tournant les têtes mobiles.

Ce sentier a été réalisé par l'Ariena, sous la maîtrise d'ouvrage de la Communauté de Communes des Portes de Rosheim, avec le concours de la profession viticole, du Conservatoire des Sites Alsaciens, des habitants, de la commune de Rosenwiller et le soutien financier du Syndicat Viticole de Rosenwiller et du Conseil Départemental du Bas-Rhin.



Le départ du sentier se situe à l'entrée du village par la route de Rosheim

### Contacts

**Mairie de Rosenwiller**  
03 88 50 41 66 - [www.rosenwiller.com](http://www.rosenwiller.com)  
**Communauté de Communes des Portes de Rosheim**  
03 88 50 47 16 - [www.cc-portesderosheim.fr](http://www.cc-portesderosheim.fr)  
**Office de tourisme Intercommunal du Mont Sainte-Odile**  
03 88 50 75 38 - [www.mso-tourisme.com](http://www.mso-tourisme.com)



**Conservatoire des Sites Alsaciens**  
Association reconnue d'utilité publique



Commune et syndicat viticole de Rosenwiller



Communauté de Communes des Portes de Rosheim

**MONT SAINTE ODILE**  
TOURISME

