

TOUR DE LA PAIX



niveau
sportif



Départ : Lembach



..... 48,2 km

🕒 6h

↗️ 631 m

↘️ 631 m

Le circuit de la paix est un tour exigeant, marqué par le symbole de la colombe de la paix. En raison des nombreuses montées, il exige une certaine condition physique. La culture n'est pas en reste : le lieu-dit "Schwarze Tafel" avec des panneaux d'information retrace une partie de l'histoire franco-allemande.

📍 2 route de Bitche,
Lembach

P Parking à côté de la
mairie, Lembach

🚆 14 Km - Gare de
Wissembourg



INFORMATIONS PRATIQUES

Carte IGN 3814



Tracé GPX

CONTACT

Office de Tourisme de l'Alsace
Verte
03 88 80 89 70 - tourisme@alsace-verte.com



LES ÉTAPES DU PARCOURS

1 **Lembach**

Départ de Lembach, joli petit village situé au coeur du Parc naturel régional des Vosges du Nord et également classé Station Verte. Prenez la direction du camping et de l'étang du Fleckenstein, qui invite à la baignade.

2 **Camping et étang du Fleckenstein**

Un endroit idyllique, bordé de grands sapins et de chênes. À proximité du camping, l'étang du Fleckenstein permet de profiter des joies de la belle saison ainsi que de nombreuses escapades nature. Une buvette avec terrasse est également ouverte pendant la période estivale. Le circuit longe un peu la D925 jusqu'à ce qu'il tourne à gauche sur le nouveau tracé parallèle à la D3 et longeant une petite forêt en direction de Niedersteinbach/F.

3 **Niedersteinbach**

En arrivant dans le village de Niedersteinbach, vous arrivez dans la Vallée du Steinbach, nom du ruisseau qui le traverse. A présent, vous êtes entourés de paysages sauvages qui sont de véritables hautes de paix pour tous les amoureux de la nature.

4 **Obersteinbach**

En empruntant la route D3, nous atteignons Obersteinbach/F. Un authentique coup de coeur. Le cycliste poursuit un chemin jalonné de châteaux, de rochers remarquables et de points de vue impressionnant. À la fin du village, nous tournons à droite sur la piste cyclable vers la Maison Forestière de Lutzelhardt.

5 Petersbächel/Fischbach

Le chemin goudronné traverse ensuite la frontière franco-allemande et mène à la "Table noire", avec des explications sur l'histoire mouvementée des deux nations. Le tour se poursuit sur une piste cyclable asphaltée qui traverse l'ancien dépôt américain et passe devant "Area 1", un vestige historique de la guerre froide. Une brochure vous informe sur ce site. Le parcours se poursuit jusqu'à Fischbach-Petersbächel. En empruntant la route des Vosges et en passant devant la ferme Unterpetersbächlerhof, le tour mène au plus grand village de la vallée de la Sauer, "Fischbach".

6 Rumbach

Le circuit Tour de la Paix continue en passant un remarquable pont en bois dans la réserve naturelle "Königsbruch". On traverse un romantique village à colombages du Wasgau, dont l'ancienne église de pèlerinage fait partie de la route romane.

7 Budenthal

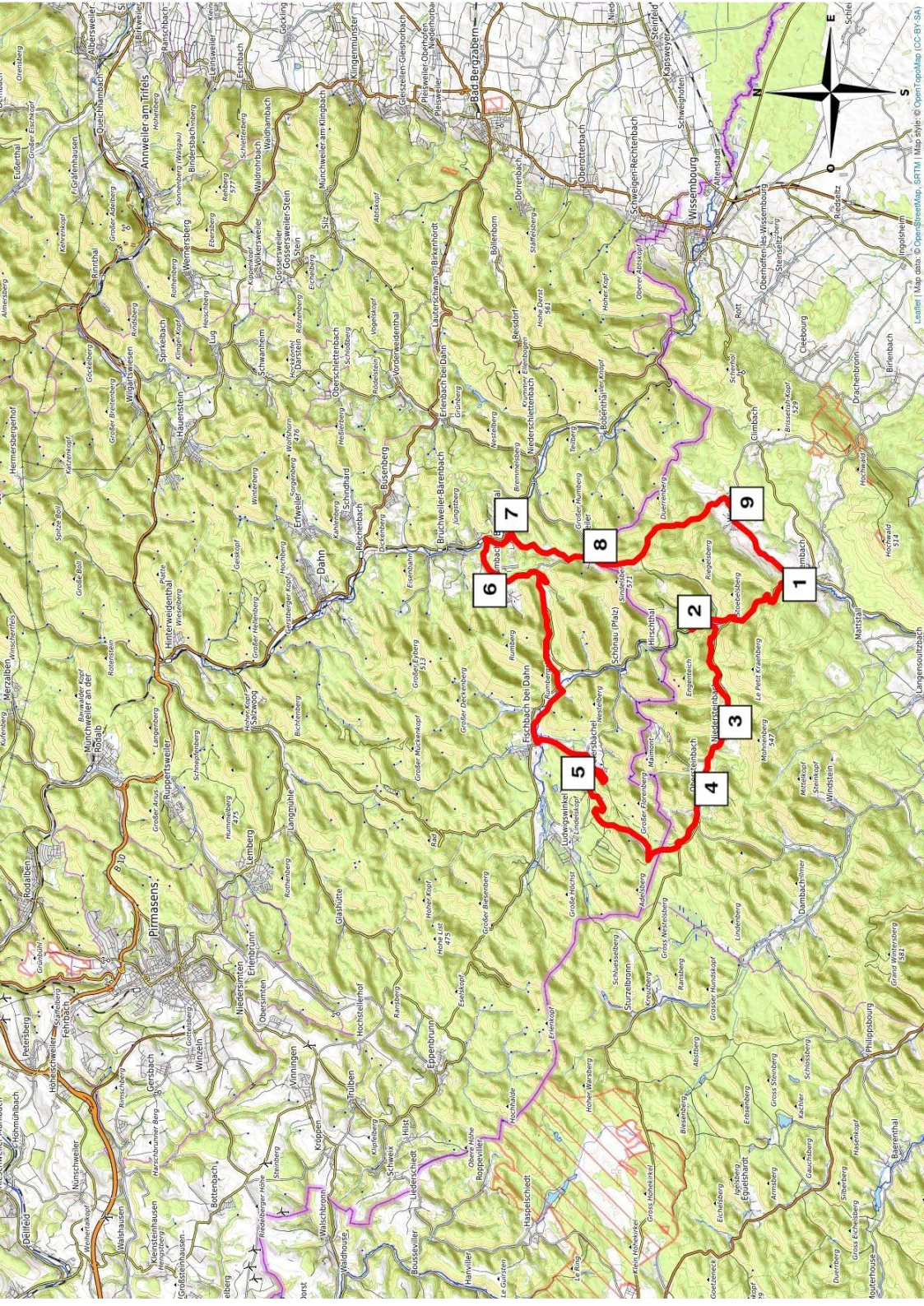
En traversant ce village, on est émerveillé par le paysage et les rochers en grès bigarré.

8 Nothweiler

Depuis la gare de Budenthal, le circuit emprunte une piste cyclable asphaltée et passe devant le moulin Falkenmühle jusqu'à la sortie du village. Ici, tournez à droite sur la piste cyclable, montez la colline jusqu'au croisement de la K46, puis descendez vers le village pittoresque de Nothweiler.

9 Petit-Wingen/Wingen

Traverser la route de Lembach puis la piste cyclable, d'abord en légère montée puis en descente jusqu'à Petit Wingen et ensuite jusqu'à la jolie ville alsacienne de Wingen. L'itinéraire passe ensuite par des prairies et des champs aux couleurs magnifiques jusqu'à la petite ville de Lembach /F, point de départ de votre circuit.



- 1
- 2
- 3
- 4
- 5
- 6
- 7
- 8
- 9