

WANDERTOUR ZUM SEE VON REICHSHOFFEN

Schwer



Start : Niederbronn les Bains



Genießen Sie auf dieser Tour die Ruhe der Wanderwege. Sie führen Sie von den Höhen der Stadt zum Reichshoffen-Stausee. Auf dem Rückweg kommen Sie am deutschen Soldatenfriedhof von Niederbronn-les-Bains vorbei, auf dem 15.809 Soldaten begraben sind. Für Vogelliebhaber steht am Reichshoffen-Stausee eine Vogelbeobachtungsstation zur Verfügung. Außerdem gibt es dort Picknickplätze und einen Trimm-dich-Pfad.

	13,4 km
		4 Std
		275 m
		275 m
		> >

	<i>Schwimmbad "Les Aqualies"</i>
	<i>Parkplatz mit Zufahrt über die Rue de la Lisière, oberhalb des Schwimmbads Les Aqualies.</i>
	<i>1,7 Km - Bahnhof Niederbronn-les-Bains</i>



PRAKTISCHE INFORMATIONEN

Carte IGN 3814 ET



[GPX Track](#)

KONTAKT


Office de Tourisme de l'Alsace Verte
03 88 80 89 70 - tourisme@alsace-verte.com



ETAPPEN


Abfahrt am Schwimmbad Les Aqualies



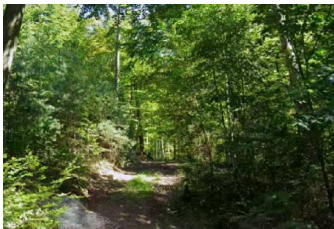
Das städtische Schwimmbad Les Aqualies empfängt Sie täglich in der angenehmen Umgebung des Regionalen Naturparks Nordvogesen. Das Schwimmbad verfügt über zwei Hallenbecken und ein beheiztes Außenbecken, das das ganze Jahr über zugänglich ist. Beginnen Sie Ihre Wanderung, indem Sie der Markierung  folgen und rechts in Richtung Campingplatz Heidenkopf aufsteigen, wenn Sie den Parkplatz des Spielplatzes verlassen.


1 **Campingplatz Heidenkopf**



Sie kommen am Campingplatz Heidenkopf vorbei, der 600 m vom Startpunkt entfernt liegt. Am Waldrand in 250 m Höhe befindet er sich in einer ruhigen, grünen Umgebung, geschützt vor den vorherrschenden Winden. Folgen Sie der Route de la Lisière und der Markierung  weitere 950 m entlang des Waldes.


2 **Die Höhen von Niederbronn**



Nachdem Sie den Unterstand La Pépinère passiert haben, gehen Sie an der Kreuzung rechts hinunter und folgen Sie der Markierung . Gehen Sie in Richtung Villa Riesack, die sich auf 830 m befindet.

3 **Die Villa Riesack**



Das schöne elsässische Anwesen Le Riesack befindet sich in Niederbronn-les-Bains (auf 289 m Höhe). Dieses Herrenhaus wurde 1912 von der Familie De Dietrich erbaut. Von dieser Villa aus haben Sie einen herrlichen Blick auf die Stadt Niederbronn-les-Bains. Setzen Sie Ihre Wanderung in Richtung des Reichshoffen-Sees fort, der 3,5 km entfernt liegt, indem Sie der Markierung  folgen, nachdem Sie die D653 überquert haben.

4 Änderung der Markierung



Nachdem Sie 2,3 km lang der Markierung gefolgt sind und auf halber Strecke die Kreuzung Mittelrain passiert haben, wo Sie auf treffen, kommen Sie an eine Wegkreuzung. Folgen Sie weiter dem markierten Weg zu Ihrer Linken und lassen Sie hinter sich. Folgen Sie weiter bis zum See.

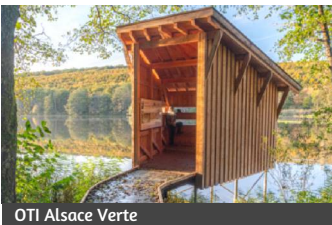
5 Reichshoffen-See



OTI Alsace Verte

Am See angekommen, folgen Sie der Markierung geradeaus und umrunden Sie ihn. Beachten Sie, dass der Rückweg vom anderen Ende des Sees aus nicht markiert ist. Anschließend gehen Sie die 1,2 km lange Strecke, die Sie auf dem Hinweg zurückgelegt haben, wieder hinauf. Diese ist mit markiert und führt vom Maison Forestière Eyler bis zur Wegkreuzung, wo Sie links wieder auf die Rundwege + gelangen.

i Infopunkt



OTI Alsace Verte

Siehe die Informationstafel zum 16 Hektar großen See auf Höhe des Parkplatzes. Er wurde 1982 angelegt. Etwa zehn Jahre später wurde es als freiwilliges Naturschutzgebiet ausgewiesen und erhielt 2014 das Label „Régionales Naturschutzgebiet“. Mit seiner Aussichtsplattform ist es der ideale Ort, um verschiedene Vogelarten zu beobachten.

6 Zurück



OTI Alsace Verte

Nach 250 m biegen Sie rechts ab und folgen der Markierung + in Richtung Soldatenfriedhof. Der Weg führt zur Straße des Soldatenfriedhofs. Gehen Sie am Friedhof vorbei – nachdem Sie ihn besucht haben – verlassen Sie und folgen Sie bis zum Ende über 2,62 km. Erreichen Sie das Stadtzentrum, indem Sie die Straße des Soldatenfriedhofs hinuntergehen, die in die Rue de la Forêt mündet, diese nach rechts hinaufgehen

7

Niederbronn-les-Bains



Überqueren Sie die Route de Jaegerthal, nehmen Sie die Route du Soleil, die in einen Weg übergeht, der zur Rue d'Eymoutiers führt, biegen Sie links in die Rue des Juifs ein, weiter rechts in die Rue du Marché, links in die Rue de la Vallée, rechts die Rue du Montrouge hinauf, geradeaus weiter, um über einen Fußweg zur Rue Ernest Munch zu gelangen, weiter auf der Rue des Acacias auf der anderen Seite des Kreisverkehrs, gegenüber, bis zum Restaurant Les AKcias, den Fußweg rechts zum Schwimmbad hinauf.

