




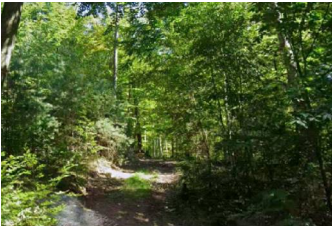
## LES ÉTAPES DU PARCOURS


### 1 Départ à la source du Lichteneck



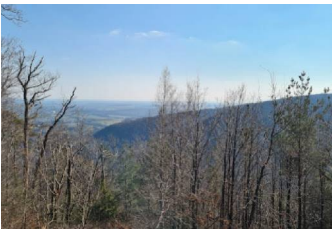
La source médicinale se trouve à la sortie nord de la ville, à la lisière de la forêt. Elle est souvent appelée "source celtique", de son vrai nom " source du Lichteneck. Empruntez le balisage  en direction de la Tour du Grand Wintersberg en passant le long du square.


### 2 Croisement GR / Ziegenberg



Après 0.6 km, vous arrivez à un croisement, continuer tout droit en suivant toujours le balisage  en direction du Grand Wintersberg.



### 3 Le camp Celtique (en option Aller-Retour)



Il vous est possible de faire un crochet de 790m x2 par le Camp Celtique : une petite enceinte cyclopéenne au sommet du Ziegenberg. Il suffit de suivre les 2 branches du . Admirez la vue sur la vallée du Falkensteinerbach. La légende rapporte qu'un pont aérien reliait jadis le camp celtique au jardin des fées se trouvant sur le Reisberg (près de la Wasenbourg, sur le massif d'en face).

### 4 Tour panoramique du Grand Wintersberg



Continuez sur le GR53  pour gagner la Tour du Grand Wintersberg. Située au sommet du point culminant des Vosges du Nord, Reprendre le  pour atteindre la Tour du Grand Wintersberg. Située au sommet du point culminant des Vosges du Nord à 581 m d'altitude. La tour a été édiflée entre 1889 et 1890 par le Club Vosgien et s'élève à 25 m au-dessus du sol.

## 5 Chalet du Club Vosgien



Poursuivre en suivant le balisage ■. Vous apercevez un peu plus bas, au col de la Liese, le Chalet du Club Vosgien. Celui-ci vous ouvre ses portes tous les dimanches et jours fériés (sauf décembre) : buvette et petite restauration sont proposées.

## 6 Rocher de la Liese



A gauche du Chalet du Club Vosgien se dresse le Rocher de la Liese. Bloc monolithique figuratif d'origine incertaine (époque celtique, gallo-romaine). Celui-ci a été dégradé à plusieurs reprises. Décrit comme "Rutchfelsen", rocher à glissades, ce serait le culte de la fécondité qu'on attribuerait à ce bloc selon la légende populaire. C'était le lieu de rendez-vous des amoureux.

## 7 Vers le point de départ



Au col de la Liese, suivre le balisage ▲ afin d'entreprendre votre descente vers la ville de Niederbronn-les-Bains. Passez par de magnifiques sentiers forestiers tout en suivant ce même balisage jusqu'à votre retour à la source du Lichteneck.

