

1 FERME /
1 RANDONNÉE !

LA FERME-AUBERGE DU MUSMISS



L'association des fermes-auberges
du Haut-Rhin a été créée en 1971

pour accompagner un développement en accord avec
les valeurs de l'agriculture de montagne. Elle s'est dotée
d'une charte afin de concilier la valorisation des paysages
et de l'environnement avec la qualité des produits
et de l'accueil.

www.fermeaubergealsace.fr

Pensez à emporter des produits de la ferme afin
de soutenir son activité d'entretien
des paysages.

FERME-AUBERGE DU MUSMISS

68140 SOULTZEREN
03 89 71 32 33



Circuit, photos & texte : Jean-Marie Henry
SUPERVISION-DESIGN.COM

Grand Est
ALSACE CHAMPAGNE-ARDENNE LORRAINE



Une autre vie s'invente ici

**CLUB
VOSGIEN**



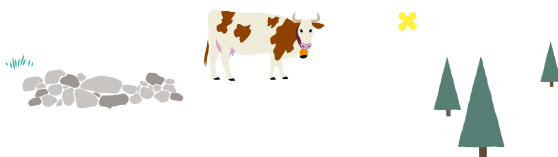
BALADE APÉRITIVE OU DIGESTIVE :

*Avant de vous asseoir à la table de la ferme ou
après le repas, partez à la découverte des paysages
environnants.*

*Ce dépliant fait partie d'une série initiée par
l'Association des Fermes-Auberges du Haut-Rhin
et le Parc naturel régional des Ballons des Vosges.*

Toutes les balades sur :

www.massif-des-vosges.fr
et www.parc-ballons-vosges.fr



LA FERME-AUBERGE DU MUSMISS

C'est en 1997 que Thierry et Florence ont transformé
l'ancienne marcarie du Musmiss en auberge et une
étable a été ajoutée en 2003. La marcarie Ebene sert
de lieu d'estive pour les vaches. Ils perpétuent ainsi un
patrimoine familial transmis depuis 3 générations.
La ferme compte une centaine d'hectares de prairies
d'altitude et de landes. Environ 35 ha sont fauchés
pour le fourrage d'hiver, au Geisberg et autour de la
marcarie Ebene. Les pâturages sont composés de
landes à la flore diversifiée, véritables mosaïques de
zones humides au voisinage des sources et de zones
sèches où la fougère envahissante doit être combattue.
Le troupeau est composé de 25 vaches laitières et 40
génisses, de races Montbéliarde et Simmenthal. Une
partie du lait est transformée en fromage de Munster
et *bargkass*, le reste est livré à la laiterie.

Outre le repas marcaire, les plats à base de rôtis de
veau ou de bœuf élevés à la ferme sont les spécialités
de la maison. La soupe de légumes quotidienne est
toujours appréciée des marcheurs.



DÉCOUVRIR LE MUSMISS EN DOUCEUR !

- Respectons la vie de la ferme et des animaux.
- Afin de ne pas perturber les troupeaux et la faune sauvage, tenons nos chiens en laisse.
- La faune et la flore sont fragiles, soyons discrets et restons sur les sentiers balisés.
- Rempportons nos déchets.

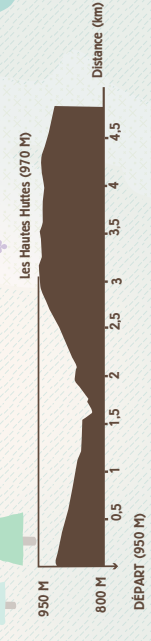
SUR LE CHEMIN DES MARCAIRES

Située à 920 m d'altitude, à proximité du Col du Wettstein, la ferme-auberge du Musmiss surplombe la vallée de Munster. Elle est proche des sentiers de randonnée qui mènent aux lacs et à la Grande Crête. Aux alentours, on compte une dizaine d'anciennes marcairies.



LÉGENDE :

- Balisage randonnée Club Vosgien
- Marcairie



TOUR COMPLET :

DURÉE : 2^H

DIFFICULTÉ :

DÉNIVELLÉ POSITIF : 200 M

VARIANTE COURTE :

DURÉE : 1^H

DIFFICULTÉ :

DÉNIVELLÉ POSITIF : 110 M