

# CIRCUIT DE RANDONNÉE : LES CASCADES DE LA WORMSA ET LE LAC DU FISCHBOEDLE

niveau  
intermédiaire



Départ : Metzeral



📍.....📍 8,1 km

🕒 3h

↗️ 330 m



📍 Steinabruck

P Parking de Steinabruck,  
entre Metzeral et Mittlach

🚆 1,8

La vallée de la Wormsa, site naturel classé est nichée dans la Grande Vallée de Munster et au pied du massif du Hohneck et du Kastelberg. Issue d'un glacier vosgien, cette magnifique vallée abrite des rivières, des cascades, des lacs...



## INFORMATIONS PRATIQUES

Cartes de randonnées : Club Vosgien Vallée de Munster

## CONTACT

Office de Tourisme de la Vallée de  
Munster  
03 89 77 31 80 - [contact@vallee-munster.eu](mailto:contact@vallee-munster.eu)



## LES ÉTAPES DU PARCOURS

### Accès au parking (en voiture)

De Munster, prendre la direction de Metzeral puis de Mittlach. Se garer au parking de la Steinabruck, à proximité des Chalets de la Wormsa, environ 2 km après Metzeral.

### Etape 1

En quittant le parking, traverser le pont à droite et prendre le chemin à gauche qui longe la Fecht.

### Etape 2

A la stèle de l'ingénieur François, prendre à gauche « Lac du Fischboedlé » par la Vallée de la Wormsa. Rester à gauche direction « Mittlach–Parking Valneige » pour passer devant la sculpture du dernier ours tué en 1760.

### Etape 3

Reprendre à droite vers le Fischboedlé par la Vallée de la Wormsa. Plus loin suivre Fischboedlé, légèrement à gauche.

#### 4 **Etape 4** ■■■

A un embranchement, vous trouverez un mémorial dédié à Émile Immer (président du Club Vosgien Munster de 1881 à 1891) qui a ouvert ce sentier en 1884. Rester sur le chemin de gauche. Ce sentier monte à flanc de montagne, traverse des moraines glaciaires et franchit plusieurs fois le torrent de la Wormsa sur des ponts de bois avant de rejoindre la variante du GR5 qui monte au lac du Fischboedlé.

#### 5 **Etape 5** ■■■

Au lac, chercher le coq de bruyère au-dessus du kiosque. Revenez sur vos pas ou idéalement variante : Poussez jusqu'au Lac du Schiessrothried en suivant le balisage ■■■

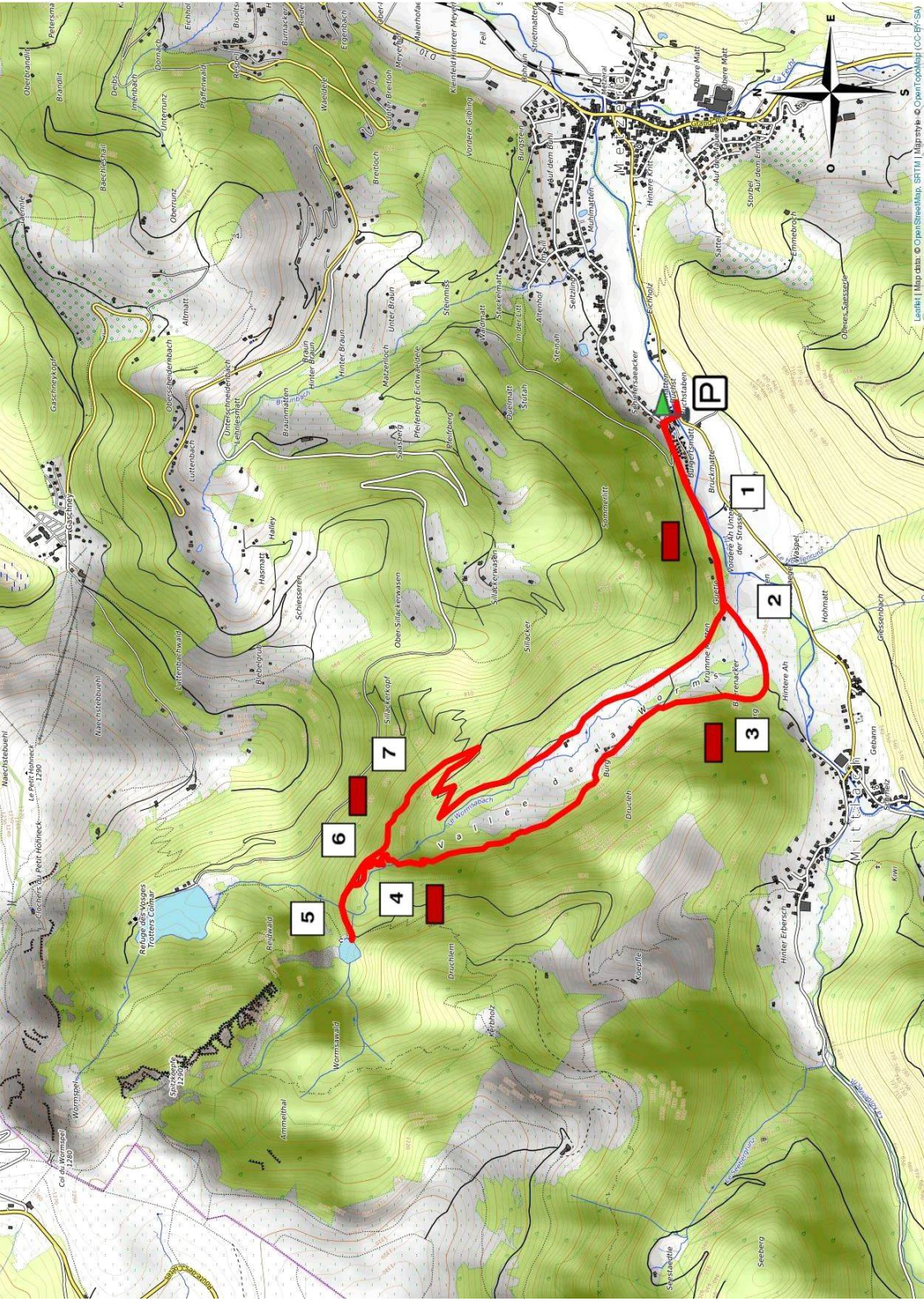
#### 6 **Etape 6** ■■■

Prenez le chemin carrossable à gauche.

#### 7 **Etape 7** ■■■

560m après le tunnel, prendre tout à droite le large chemin non balisé qui descend dans la Vallée. Nous passons vers les vestiges de la télécabine 14-18, puis vers une marcairie. Continuer tout droit pour rejoindre le chemin du départ qui nous ramène au parking.





P

1

2

3

4

6

7

5