

CIRCUIT DE LA MORAINNE



DURÉE
3 heures



DISTANCE
31 KM



DÉNIVELLÉ
+ 1090m

DIFFICULTÉ

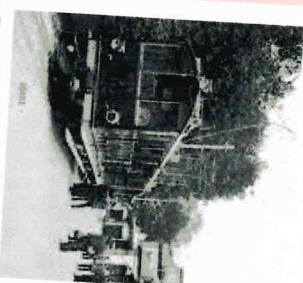


Départ : Complexe sportif de Münster, Rue du Docteur Heid 68140 MUNSTER (48.038093-7.132643)

Depuis le complexe sportif, entamez le parcours par une première montée en direction du lieu-dit « Bretzel » qui vous fera surplomber Münster. Après avoir fait le tour du vallon d'Amfersbach (commune de Stosswihr), attaquez-vous au gros morceau du tracé avec une dizaine de kilomètres de montée avant de plonger dans la descente avec une vue sur les sommets et le cirque du Frankenthal (réserve naturelle). Retour vers Münster en passant par une nouvelle grimpe menant au col du Sattel (et ses vestiges de la première guerre mondiale) avant la descente finale.



1 La chapelle de Schwünsbach



2 L'ancienne ligne de tramway



3 Le Sattel

Lors de ce circuit sportif vous passerez à proximité de plusieurs moraines, amas de débris rocheux marquant la présence d'anciens glaciers. Vous croiserez également l'ancienne ligne de tramway reliant Münster à la Schlucht au début des années 1900.