

1 FERME /
1 RANDONNÉE !

LA FERME-AUBERGE DU BUCHWALD



L'association des fermes-auberges
du Haut-Rhin a été créée en 1971

pour accompagner un développement en accord avec
les valeurs de l'agriculture de montagne. Elle s'est dotée
d'une charte afin de concilier la valorisation des paysages
et de l'environnement avec la qualité des produits
et de l'accueil.

www.fermeaubergealsace.fr

Pensez à emporter des produits de la ferme afin
de soutenir son activité d'entretien
des paysages.



FERME-AUBERGE DU BUCHWALD

68380 BREITENBACH
03 89 77 37 08

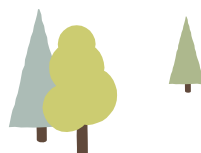
Grand Est
ALSACE CHAMPAGNE-ARDENNE LORRAINE



ADT
ALSACE
DESTINATION
TOURISME



design : Jean W.F. & amiliepasteur.com



BALADE APÉRITIVE OU DIGESTIVE :

*Avant de vous asseoir à la table de la ferme ou
après le repas, partez à la découverte des paysages
environnants.*

*Ce dépliant fait partie d'une série éditée par
le Parc naturel régional des Ballons des Vosges.*

Toutes les balades sur :
www.parc-ballons-vosges.fr
Rubrique découverte



LA FERME-AUBERGE DU BUCHWALD

Marcaires et aubergistes depuis 4 générations, Dany, Michel et Mireille ont repris le Buchwald en 2004. Les parents, Jean et Marlyse, avaient reconstruit cette ancienne marcairie à la fin des années 1970. Hansi monte encore tous les jours pour aider, avec son petit-fils Jérémy qui possède une petite troupe de chèvres. 45 ha de chaumes, landes et prairies d'altitude, sont pâturées par le troupeau de 35 laitières de race vosgienne. La ferme de la vallée compte 40 ha qui sont fauchés pour le foin et le regain, et 10 ha pâturés par les génisses. Les veaux mâles sont nourris au lait pour les besoins de l'auberge. 35 cochons sont engraisés chaque année. Une partie du lait est transformée en Munster, Barikas, tomettes et beurre, le reste est livré à la fromagerie de la vallée ou à la laiterie.

Outre le repas marcaire, les charcuteries à base de viande de la ferme sont très appréciées, tout comme les rôtis de veau, le pot-au-feu de vosgienne, les menus aux fromages. Au dessert, tartes aux fruits et siesskass sont réputés.



DÉCOUVRIR LE BUCHWALD EN DOUCEUR !

- Respectons la vie de la ferme et des animaux.
- Afin de ne pas perturber les troupeaux et la faune sauvage, tenons nos chiens en laisse.
- La faune et la flore sont fragiles, soyons discrets et restons sur les sentiers balisés.
- Rempportons nos déchets.

La ferme-auberge du Buchwald offre un large panorama sur la vallée, la plaine d'Alsace et jusqu'en Forêt-Noire. De là, plusieurs sentiers mènent au sommet du Petit Ballon.

ÉCOUTER LES CLOCHES TINTER SOUS LES PLUS BEAUX HÊTRES DE PÂTURAGE



LÉGENDE :

- Balisage randonnée Club Vosgien
- Hêtraie d'altitude
- Lande à myrtilles et pensées des Vosges, prairie d'altitude

DURÉE : 1h30

DIFFICULTÉ :

DÉNIVELÉ POSITIF : 270M

