

Mulhouse



© OTC Mulhouse et sa région

**DÉPART : Office de Tourisme,
1 avenue Robert Schuman,
68100 Mulhouse**

DURÉE : Environ 1 h 30 (2,8 km)

⇒ Pensez à emmener une lampe de poche si vous partez en soirée !

Bienvenue à Mulhouse pour une chasse au trésor artistique ! À chaque étape, pensez à noter votre indice dans le mot à trous ci-après. Il se remplira au fur et à mesure de votre chasse et vous servira de trésor.

.....

7 4 8 9 5

.....

10 3 2 8 3

d'

7 8 1 3 6

1 En sortant de l'Office de Tourisme, partez tout droit. Longez le centre commercial « Porte Jeune » et traversez en direction de la Société Générale, puis allez vers la gauche dans la rue Pasteur. Continuez sur une centaine de mètres jusqu'à l'angle avec la rue de la Justice. Retournez-vous pour observer le panneau de signalisation routière. **L'indice n° 1** est la lettre notée sous le panneau décoré par l'artiste CLET de branches et de fleurs.



C

L

V

2 Faites demi-tour dans la rue Pasteur et tournez à gauche dans la rue de la Moselle. Un peu plus loin, observez l'œuvre au centre du mur rouge, en dessous de « TOUTAKOU, TU ME REGARDES » (œuvre de Pierre Frænkel).

L'indice n° 2 est la lettre notée devant la bonne description.

- L : Un œil est caché derrière un hublot de bateau.
- R : C'est un seau noir d'où coule un filet d'eau.
- S : C'est un disque vinyle d'où s'échappe un oiseau !

3 À droite de cette œuvre se trouve le M. U. R. de Mulhouse. Ce pan de mur est un support d'exposition occupé chaque mois par un artiste différent. Continuez dans la même direction, puis, au bout de la rue de la Moselle, tournez à gauche dans la rue du Sauvage, puis à la fontaine décorée encore à gauche dans la rue de la Justice.

L'indice n° 3 est la lettre correspondant au nombre de bulles de cette œuvre de Jana & JS.

Ex. : 1=A ; 2=B...

4 Revenez sur la rue du Sauvage et prenez à droite le passage de la Demi-Lune. Vous arrivez devant un mur peint. Quel animal voyez-vous sur la fenêtre centrale du dernier étage ?

L'indice n° 4 est la 3^e lettre du nom de cet animal.



5 Continuez sur la rue des Cordiers. Au bout, prenez à gauche le passage de l'Hôtel de Ville puis tout de suite à droite le passage du Théâtre. Traversez et tournez à gauche dans l'avenue Auguste Wicky. Remarquez, à l'angle de l'avenue et de la rue de la Sinne, en face de l'hôtel du Parc, le poste de gaz du square Steinbach. D'un côté un colibri s'envole (œuvre de Stew) et de l'autre, huit employés municipaux sont vêtus d'un pantalon vert et d'un gilet jaune fluo (œuvre de l'artiste jaune). Mais de quelle couleur sont leurs gants ? **L'indice n° 5** est la quatrième et dernière lettre de votre réponse.

6 Prenez la rue de la Sinne à droite. Longez le parc. Prenez ensuite à droite dans la rue des...



Tournez à gauche rue du Mittelbach puis à droite, rue de Lucelle. Avancez jusqu'au croisement avec la rue des Trois Rois et retournez-vous. Vous voyez un autre panneau de signalisation customisé par CLET. Que représente-t-il ? **L'indice n° 6** est :

- H si c'est un gendarme amoureux.
- M si c'est un pompier sur son échelle.
- L si l'il s'agit d'une flamme.

7 Faites face au panneau que vous venez d'observer et partez à gauche dans la rue des Trois Rois jusqu'au n° (6 x 7 = ...). On peut voir un oiseau et un autre animal. Notez son nom dans les cases ci-dessous.

| | | | | | | | |
|--|--|--|--|--|--|--|--|
| | | | | | | | |
|--|--|--|--|--|--|--|--|

L'indice n° 7 est la lettre de la case colorée.

8 Revenez sur la rue de Lucelle et prenez-la à droite. Continuez à droite dans le passage des Augustins. Vous débouchez sur la place de la Concorde. Regardez, à gauche, la boîte aux lettres au n° 4. **L'indice n° 8** est la lettre notée sous le titre du film où ce personnage de fiction apparaît !

GREMLINS **E.T.** **HULK**
I N U

9 Traversez la place en direction du Petit Casino et prenez à droite la rue du Raisin. Tournez ensuite à gauche dans la rue des Boulangers. Cherchez des Flexo de Zed, ces drôles de bonhommes en acier thermolaqué rouge. On en compte six dans la rue. Intéressez-vous à celui accroché à un poteau de signalisation. Que fait-il avec sa main la plus haute ? **L'indice n° 9** est :

- P s'il se gratte la tête.
- K s'il indique une direction.
- M si l'il se cache un œil.

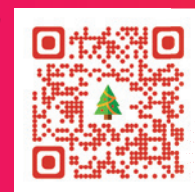
10 Prenez à droite pour arriver sur la place de la Réunion. Traversez la place et le marché de Noël en gardant le Temple Saint-Etienne à votre gauche. Tournez tout de suite à gauche après le temple dans la rue de la Lanterne. Passez derrière le temple dans la rue Roger Jaquel. Tournez ensuite à droite dans la rue Lambert. Prenez à gauche puis la deuxième à droite, place Lucien Dreyfus. Observez les Géants de Vincent d'Onofrio. Le plus à droite représente une statue que l'on retrouve dans les bras du troisième à droite. Mais quel bras a-t-il levé ? **L'indice n° 10** est :

- AMN s'il s'agit du bras droit,
- PO si c'est le bras gauche.

Continuez pour rejoindre la place des Tonneliers. Passez sous le porche qui rejoint la rue Paille. Prenez enfin à gauche et tout droit pour retourner à l'Office de Tourisme.

Entrez et donnez le mot trésor (il décore le magnifique hôtel de ville que vous n'avez pas pu manquer place de la Réunion). On vous donnera alors plus de précisions et une récompense vous attend !

**OFFICE DE TOURISME
MULHOUSE**
Adresse et horaires :



JEU CONCOURS

POUR PROLONGER LES BONS MOMENTS QUE VOUS VENEZ DE PASSER
À LA RECHERCHE DES TRÉSORS DE NOËL,
PARTICIPEZ AU TIRAGE AU SORT ET TENTEZ DE GAGNER :

**UN SÉJOUR EN FAMILLE AU DOMAINE DU HIRTZ,
RÉSIDENCE DE TOURISME*** & SPA NORDIQUE
À WATTWILLER, EN ALSACE !**



Pour participer au tirage au sort :

À chaque chasse réalisée - et donc à chaque trésor découvert - faites tamponner le bulletin de participation ci-après (p. 100) par l'office de tourisme ou le partenaire cité en fin de parcours.

Lorsque vous aurez découvert 3 trésors, complétez lisiblement le bulletin et remettez-le à l'un des offices de tourisme participant aux Chasses aux trésors de Noël.

Le tirage au sort aura lieu durant la 2^e quinzaine de janvier 2022. Le gagnant sera averti par téléphone et son bon-cadeau lui sera adressé par courrier.

EXTRAITS DU RÈGLEMENT :

• ARTICLE 1

Alsace Destination Tourisme, 1 rue Camille Schlumberger à 68000 COLMAR, propose des Chasses aux Trésors de Noël 2021 avec un tirage au sort. Ce jeu est organisé dans le cadre de la campagne « Noël en Alsace 2021 » du 25 Novembre 2021 au 06 Janvier 2022, dans les 26 Offices de Tourisme suivants :
Alsace Verte, Hanau-La Petite Pierre, Pays Rhénan, Pays de Haguenau, Pays de Saverne, Kochersberg, Mossig et Vignoble, Pays du Mont Sainte-Odile, Obernai, Pays de Barr, Grand Ried, Sélestat Haut-Koenigsbourg Tourisme, Pays de Ribeauvillé-Riquewihr, Val d'Argent, Colmar et sa Région, Pays Rhin-Brisach, Vallée de Kaysersberg, Vallée de Munster, Eguisheim-Rouffach, Pays de Guebwiller, Masevaux, Thann-Cernay, Saint-Amarin, Mulhouse, Sundgau, Kehl.

• ARTICLE 2

Le jeu est ouvert à toute personne physique majeure (ou mineure à condition de disposer d'une autorisation parentale) résidant en France ou à l'étranger à l'exclusion des dirigeants, des collaborateurs permanents et

occasionnels ainsi que des membres de leurs familles directes (ascendants, descendants, conjoints) d'Alsace Destination Tourisme.

• ARTICLE 3

La participation au tirage au sort des « chasses » s'effectue exclusivement par le dépôt d'un bulletin de participation portant les tampons de 3 Offices de Tourisme différents, de 3 commerçants partenaires ou le nom du trésor manuscrit par vos soins, attestant les 3 « chasses » réalisées. Le bulletin doit être déposé à l'accueil des Offices de Tourisme cités à l'article 1. La participation au tirage au sort est individuelle.

• ARTICLE 11

Le présent règlement est disponible sur demande auprès d'Alsace Destination Tourisme. Tout joueur est réputé l'avoir accepté par le simple fait de sa participation. Alsace Destination Tourisme traitera vos données à caractère personnel aux fins de gestion du jeu concours conformément à la réglementation applicable et à la politique de protection des données à caractère personnel de ses clients, partenaires et prospects accessible sur son site internet www.alsace-destination-tourisme.com

tourisme.com

• ARTICLE 16

Le lot gagnant sera envoyé sous forme de bon de réservation par voie postale à l'adresse indiquée sur le bulletin de participation.

• ARTICLE 17

Le lot attribué est personnel et non cessible. Il ne pourra faire l'objet d'aucun échange ou d'une quelconque contrepartie en numéraire ou autre.

• ARTICLE 19

Conformément aux dispositions des articles L121.37 et L121.38 du Code de la Consommation, le présent règlement est adressé à titre gratuit à toute personne qui en fait la demande, en écrivant à l'adresse du jeu : Alsace Destination Tourisme. Les frais de demande de règlement adressée par courrier sont remboursés sur la base du tarif lent en vigueur, sur simple demande écrite à l'adresse du jeu (joindre un RIB ou un RIP)

BULLETIN DE PARTICIPATION

CHASSES AUX TRÉSORS DE NOËL 2021/2022

NOM* : PRÉNOM* :

ADRESSE* :

CODE POSTAL* : VILLE* :

PAYS* : TÉLÉPHONE* :

ADRESSE MAIL* :

Office de
Tourisme

①



Office de
Tourisme

②



Office de
Tourisme

③



Les champs annotés d'un astérisque sont obligatoires et les données collectées afin qu'il soit fait suite à la demande de la personne concernée de participer au jeu concours organisé par Alsace Destination Tourisme.

En participant à ce jeu concours, j'autorise Alsace Destination Tourisme à collecter mes données aux fins d'envoi de la newsletter de Liesel alsace

J'ai pris connaissance du fait que Alsace Destination Tourisme a mis en œuvre une politique de protection des données à caractère personnel accessible sur son site internet www.alsace-destination-tourisme.com et que je pourrais à tout moment me désinscrire via le lien de désabonnement présent dans chaque newsletter.