

 9,89km

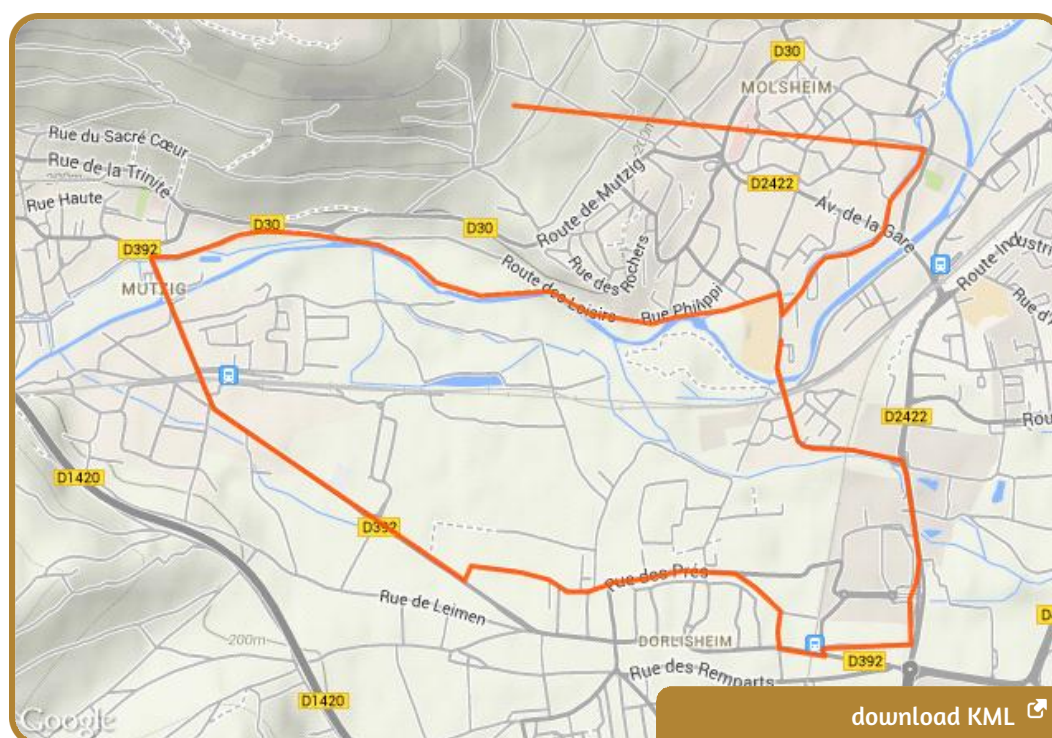
 2 Stunde

 73m
Für alle Besuchergruppen 

RADTOUR DIE GESCHICHTE DURCH DAS ERBGUT



Fahrradweg



Entdecken Sie die Altstädte von Molsheim und Mutzig.

Wichtigste Orte

- Dorlisheim: Bugatti-Entdeckungstour
- Molsheim: Jesuitenkirche und Kartäuserkloster
- Mutzig: Feste KW2 / Fort

Startpunkt

Verkehrsamt

Startpunkt GPS

48,5409564288966 / 7,49836369323725

Startpunkt Höhe

218 m

Nächster Bahnhof

5 km - Molsheim

IGN Karte

3716 ET / Mont-Sainte-Odile/Molsheim

Restaurants auf dem Weg

Ja