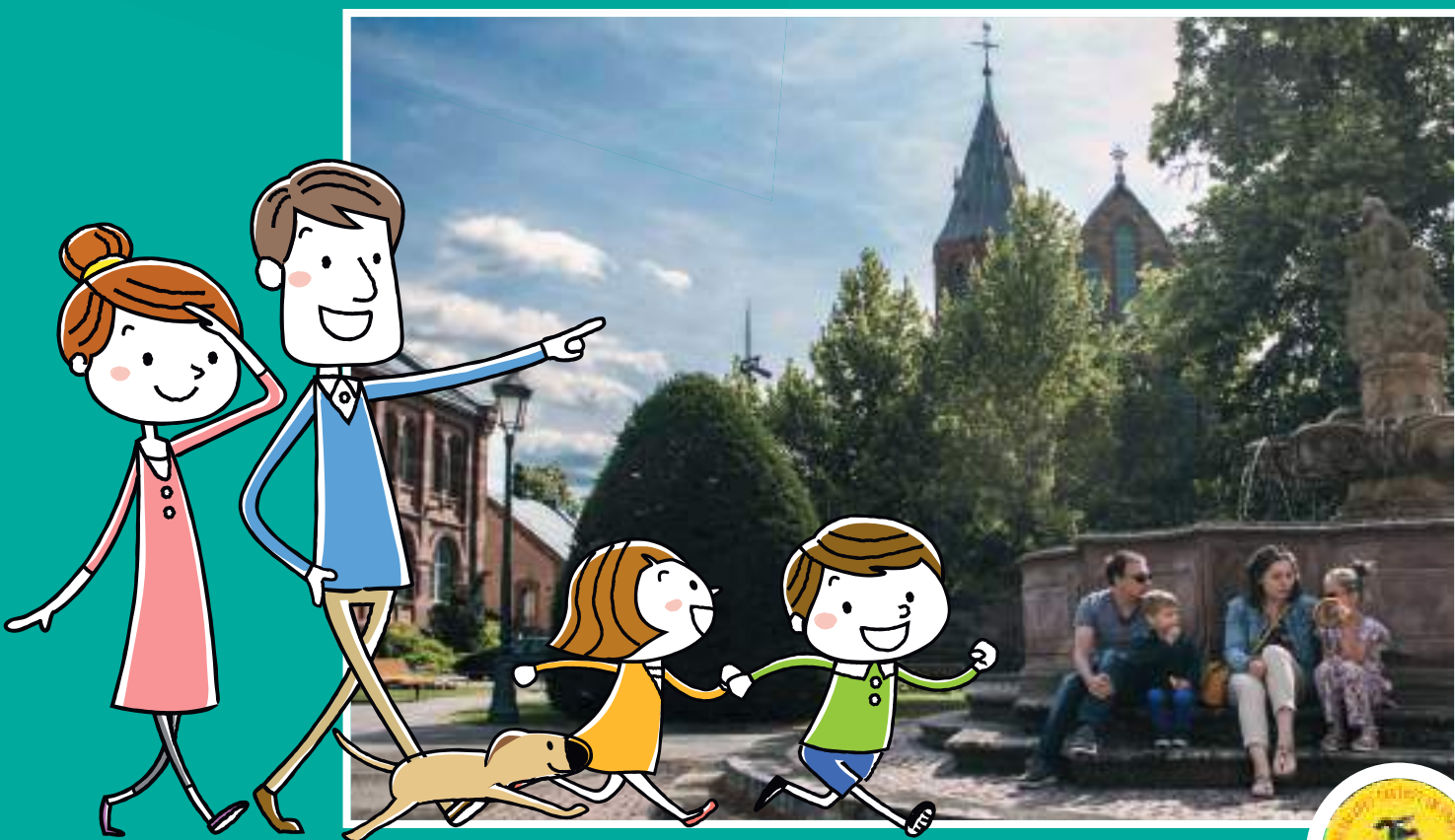


# BALADES LUDIQUES POUR PETITS ET GRANDS

Haguenau



© Cyrille Fleckinger



Visiter,  
se balader,  
s'amuser!

Pays de  
**Haguenau**  
Forêt et Terre de Potiers  
ALSACE DU NORD



Office de Tourisme  
du Pays de Haguenau, Forêt et  
Terre de Potiers

1 place Joseph Thierry  
67500 Haguenau  
03 88 06 59 99  
tourisme@agglo-haguenau.fr  
www.visithaguenau.alsace



Facile



2 km

1h10

# Hagenau

Départ: Office de Tourisme  
GPS: 48.814794N / 7.789492E

## Carnet de route

*Soyez vigilants avec vos enfants, notamment sur les zones non piétonnes. Le parcours s'effectue sous votre entière responsabilité. La société Randoland et l'Office de Tourisme déclinent toute responsabilité en cas d'accident.*

La balade débute devant l'Office de Tourisme ①.

Face à l'Office de Tourisme, partir sur la gauche pour rejoindre la place de la République, puis de nouveau à gauche jusqu'à la Maison Zuckmantel ②.

Poursuivre dans cette rue semi-piétonne et une fois arrivés sur la route, partir à droite. S'engager dans l'impasse Fleckenstein sur la droite et avancer jusqu'à la rue du Sel. De là, partir à gauche et continuer jusqu'au Musée Historique de la ville ③.

Longer le Musée Historique en suivant la rue du Maréchal Foch. Marquer une pause sur la place du Maire Guntz, entre le bureau de poste et le théâtre ④.

Traverser le parc puis tourner à droite pour remonter la rue Georges Clémenceau. De retour sur la Grand' rue,

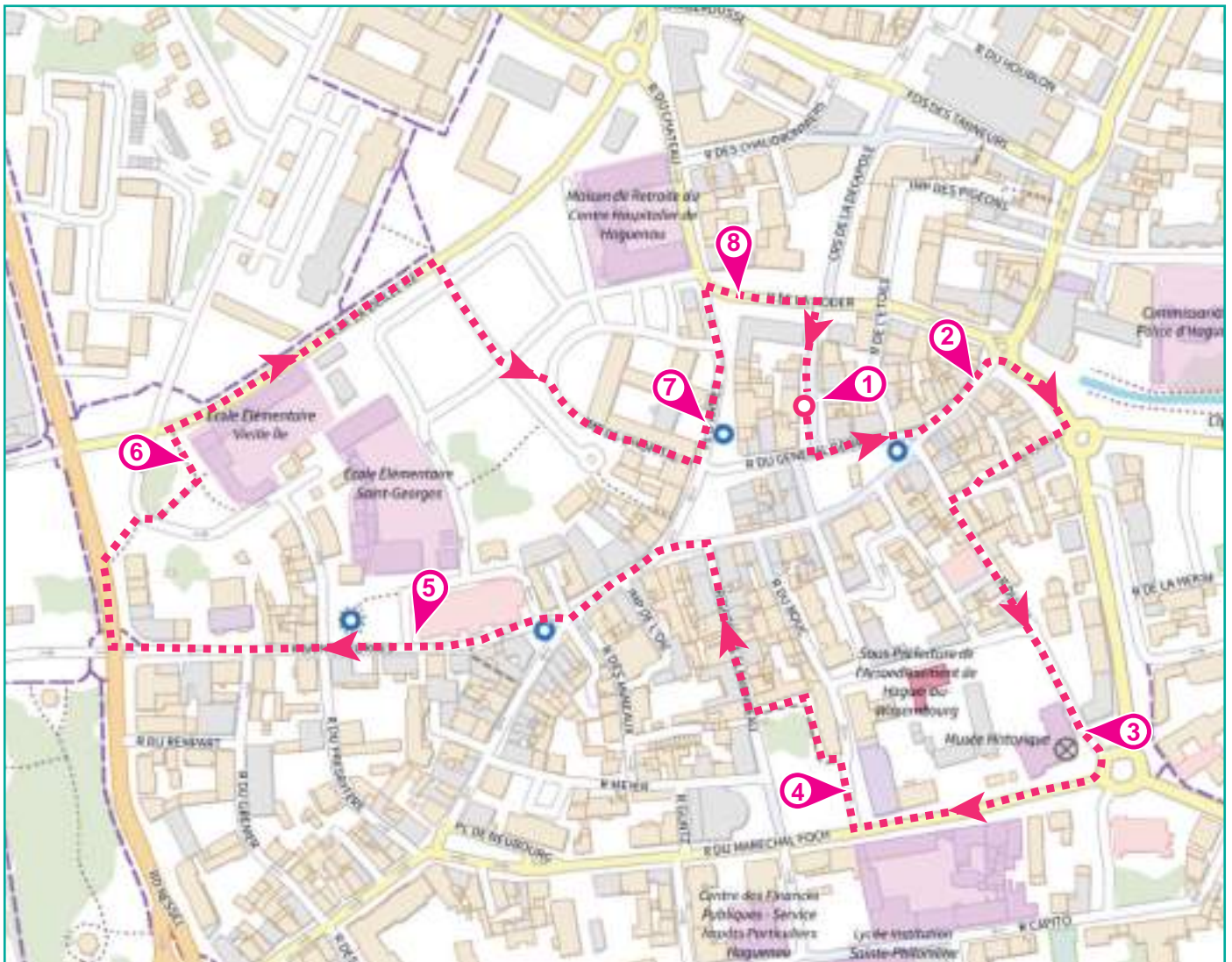
partir à gauche en direction de l'église Saint Georges ⑤.

Continuer dans la rue Saint Georges, passer devant le Musée du Bagage puis, au carrefour, tourner à droite et de nouveau à droite pour aller observer la fresque de l'école de la Vieille Île ⑥.

Rejoindre la rue de la Vieille Île et avancer jusqu'au parking sur la droite. Traverser prudemment le parking et retourner dans la partie semi-piétonne de la ville en empruntant l'impasse de l'Hôpital. Au sortir de l'impasse, observer la Fontaine aux Dauphins ⑦.

Dos à l'impasse de l'Hôpital, partir sur la gauche puis tourner à droite dans la rue de la Moder, le long de l'ancienne douane. Marquer une pause pour observer ce bâtiment ⑧.

Pour revenir à l'Office de Tourisme, tourner à droite à l'angle de l'ancienne douane et avancer de quelques dizaines de mètres sur la place Joseph Thierry.







### 1 L'Office de Tourisme

Observe la fresque peinte au-dessus du balcon. Combien de têtes a l'aigle dans le blason du milieu ?

Tu vas découvrir la première étape de l'inspecteur Rando.

1



2



3



### 2 La maison Zuckmantel

Observe bien l'oriel. Quel animal légendaire a été vaincu par le chevalier sur le bas-relief à gauche ?



### 3 Le musée historique

Deux mots sont inscrits en lettres gothiques au-dessus de l'entrée. Quelles étiquettes te permettent de recomposer l'un d'entre eux ?

HU  
SC LE



APO  
THE KE



SE  
MU JUM



### 4 La place du Maire Guntz

Observe l'entrée du bureau de poste. Quelle photo a été prise ici ?



### 5 L'église Saint Georges

Place-toi face à l'entrée de l'église. De quelle forme sont les fenêtres sur cette façade ?



### 6 La fresque de l'école de la Vielle Île

Combien de chiens dénombre-tu sur cette fresque ?



### 7 La fontaine aux Dauphins

Quel type d'arme reconnais-tu derrière les dauphins sur le pilier de la fontaine ?



### 8 L'ancienne douane

Observe l'enseigne en fer forgé. Laquelle de ces formes y reconnais-tu ?





## ÉNIGME

**T**u vas passer devant le Musée du Bagage au cours de ta balade. Ce musée expose l'impressionnante collection de près de 200 malles, valises, bagages et autres accessoires de voyage patiemment réunis et rénovés par un couple de passionnés. Les pièces exposées ici permettent une véritable plongée dans la mode du voyageur, du XVIII<sup>e</sup> siècle aux années 1960. Certaines sont le fruit d'un travail sur-mesure, effectué dans les ateliers des plus grands noms de la mode : Vuitton, Goyard, etc.

L'inspecteur Rando sait bien que le malletier réalise les malles et les valises. Il sait aussi qu'un autre artisan s'occupe de la réalisation des coffres. Ce n'est pas le même nom, mais impossible pour l'inspecteur Rando de s'en souvenir...

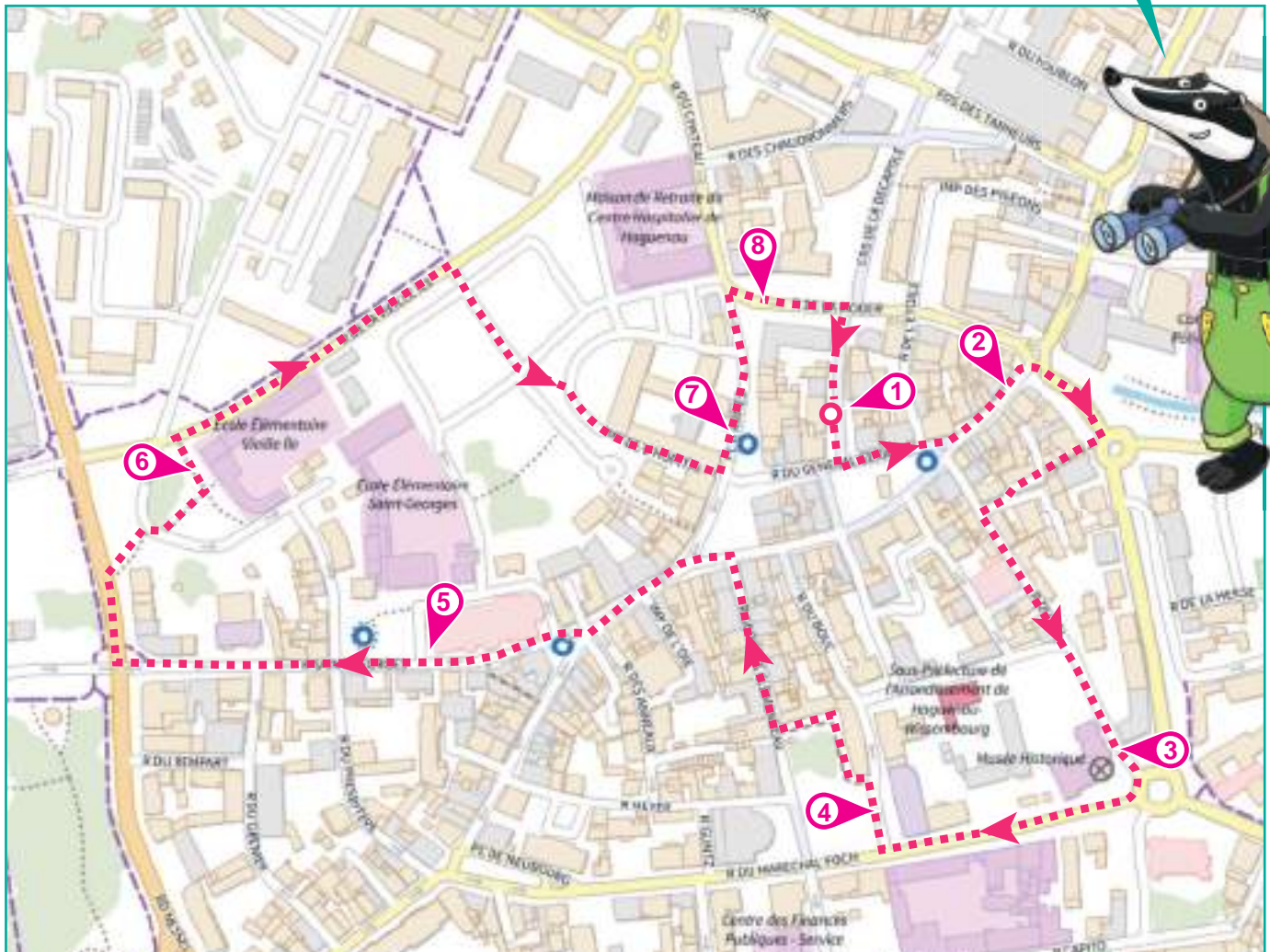
Sauras-tu l'aider à retrouver le nom de cet artisan ?



© Ville de Haguenau

À chaque point indice, lis bien les indications de la page suivante et reporte tes réponses sur la grille de bas de page. Tu disposes du plan ci-dessous. À l'emplacement des pastilles numérotées, lis les indications qui te permettront de résoudre l'énigme principale.

À la fin de ta balade, rends-toi à l'Office de Tourisme ou sur le site [randoland.fr](http://randoland.fr) pour vérifier ta réponse.







# Hagenau

## ÉNIGME

L'inspecteur Rando est impressionné par l'horloge astronomique qui orne la façade de l'Office de Tourisme, où débute la balade. Il a toujours eu une curiosité particulière pour ces horloges qui, non contentes d'indiquer l'heure, donnent en plus des informations astronomiques telles que la position de la Lune, du Soleil ou des constellations du Zodiaque, les marées, les solstices, etc. Concevoir et monter une telle horloge est un véritable travail d'orfèvre et l'inspecteur Rando est admiratif des artisans à l'origine de ces appareils. Celui qui a conçu l'horloge de Hagenau a également réalisé l'une des horloges astronomiques de Strasbourg...

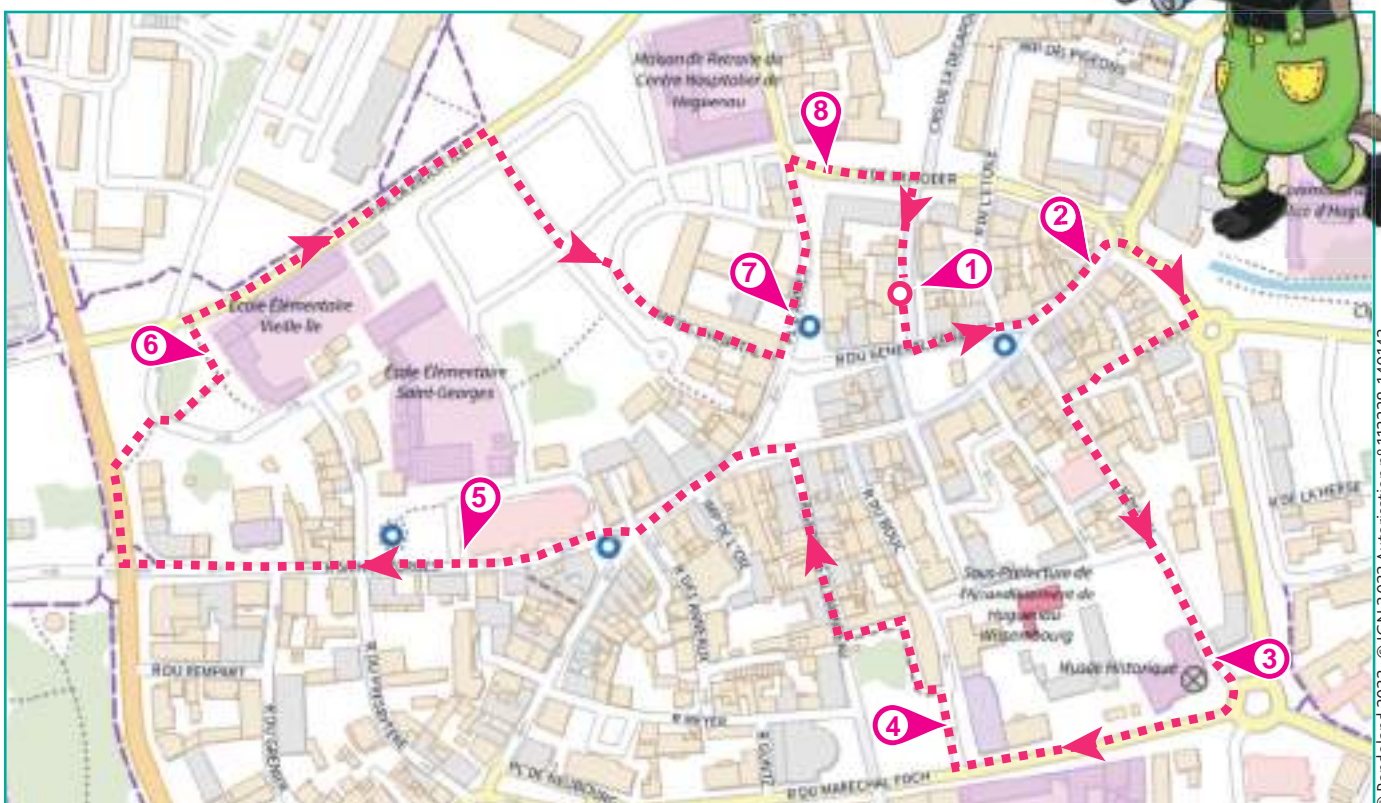
N'y tenant plus, l'inspecteur Rando décide d'aller interroger les agents de la mairie pour connaître le nom de l'artisan qui a réalisé l'horloge astronomique de Hagenau. Mais il tombe sur un agent farceur qui lui promet une réponse s'il réussit à résoudre quelques énigmes en parcourant la ville... Veux-tu bien l'aider dans son enquête ?



## LISTE DES HORLOGERS

- ▶ **Oronce FINE**, horloger français né en 1494
- ▶ **Pierre JACQUET-DROZ**, horloger suisse né en 1721
- ▶ **Julien LEROY**, horloger français né en 1686
- ▶ **Isaac HABRECHT**, horloger français né en 1544
- ▶ **Conrad DASYPIDIUS**, horloger suisse né en 1531
- ▶ **Christian HUYGENS**, horloger hollandais né en 1629
- ▶ **Tycho BRAHÉ**, horloger danois né en 1546
- ▶ **Jost BÜRGI**, horloger suisse né en 1552
- ▶ **George GRAHAM**, horloger anglais né en 1649

Tu disposes du plan ci-dessous. À l'emplacement des pastilles numérotées, lis les indications qui te permettront de résoudre l'énigme principale.  
À la fin de ta balade, rends-toi à l'Office de Tourisme ou sur le site [randoland.fr](http://randoland.fr) pour vérifier ta réponse.





Lors du passage devant chacun des indices, lis attentivement les indications fournies. Elles te permettront de résoudre l'énigme posée au verso de cette page.

## 1 L'Office de Tourisme

Retrouve les mots en trop dans les propos de l'inspecteur Rando pour en apprendre plus sur la personne recherchée.

**INSPECTEUR RANDO** : L'un Celui des blasons que tu représente cherches deux n'est pas né branches au XVIII<sup>e</sup> de qui siècle.

Avec les informations décodées, tu peux rayer un horloger de la liste !

## 2 La maison Zuckmantel

Deux amis décrivent la scène du bas-relief de gauche, sur l'avancée. À toi de déchiffrer ce qu'ils disent pour déterminer qui a raison !

**LÉONCE** : C'ste Sinat Gorgse terarsant le dargno.

**DAMIEN** : Je vios Npaolneo à cehvla.

Le prénom d'un des horlogers rime avec le prénom de celui qui donne la bonne description. Raye-le !

## 3 Le musée historique

Observe bien la façade du musée depuis la rue du Maréchal Foch. Cherche près d'une fenêtre en hauteur le mot « Anno » et l'année gravée tout près.

Un horloger de ta liste est né exactement 370 ans avant cette date : ôte-le de ta liste !

## 4 La place du Maire Guntz

Observe bien la rotonde du théâtre. L'inspecteur Rando a remarqué qu'à chaque fenêtre arquée au 1<sup>er</sup> étage correspondent trois fenêtres rectangulaires au 2<sup>e</sup>. Il te propose le calcul suivant :

$$\square \text{ (fenêtres arquées)} \times 3 \text{ (fenêtres rectangulaires)} - 1 = \square \square$$

Tu viens de découvrir les deux derniers chiffres de l'année de naissance de l'un des horlogers... tu peux l'éliminer !

## 5 L'église Saint Georges

Quelle photo a bien été prise ici ?



GORGÉE



PRIÈRE

Le mot inscrit sous la bonne photo est l'anagramme d'un prénom. Ce n'est pas celui de l'horloger que tu cherches : tu peux l'éliminer.

### UN PEU D'AIDE

L'anagramme utilise les lettres d'un mot pour former un ou plusieurs autres mots. Ex: AIMER devient MARIE.

## 6 La fresque de l'école de la Vielle Île

Avec les chiffres qui composent l'année de création de cette fresque, dresse une liste de tous les nombres de 1 ou 2 chiffres possibles.

Ex. : 1944 → 1, 4, 9, 11, 14, 19, 41, 44, 49, 91, 94, 99

Cinq nombres de ta liste sont présents sur une même ligne de carte de loto.

16	6	29	8	61
6	12	11	65	4
1	66	91	29	17

SUISSE

16	3	64	6	68
9	99	11	69	1
4	19	25	61	86

DANEMARK

Élimine de ta liste l'horloger qui vient du pays inscrit sous la bonne carte de loto.

## 7 La fontaine aux Dauphins

Cette photo d'un dauphin a été déchirée. Sur le plan ci-contre, à quelle position correspondent ces morceaux ?

5	6
8	6
5	2



1			
---	--	--	--

L'horloger né l'année que tu as reconstituée n'est pas celui que tu recherches... élimine-le !

## 8 L'ancienne douane

Cherche dans l'angle les marques de crue de la Moder. La plus haute eut lieu en 1734. En quelle année eut lieu la moins haute ?

Tu peux éliminer l'horloger qui n'est pas né cette année-là !

Circuit n° 6718003G

Tu devrais maintenant connaître l'identité de celui qui a conçu cette horloge astronomique.

Ta réponse: .....

Tu peux vérifier ta réponse à l'Office de Tourisme ou sur le site internet [Randoland.fr](http://Randoland.fr)