

OFFRES & DÉCOUVERTES Groupes



Présentation de l'offre groupes
en matière de visites guidées,
loisirs, produits du terroir, musées.



Inhalt des Gruppenangebots in Bezug
auf Führungen, Freizeitaktivitäten,
lokale Produkte, Museen.



Content of the group offer
in terms of guided tours, leisure
activities, local products, museums.



Sommaire

Inhaltsverzeichnis / Table of contents

Infos pratiques	2
Culture	3
Musées et lieux de culte	
Visites guidées	4
Les coups de cœur autour de chez nous	5
Les partenaires et visites à ne pas manquer	7
Découvrir le territoire par saisons	8
Fiche de réservation	9
Restauration & hébergements	11

Infos pratiques

Praktische Informationen Practical information

Une étape incontournable pour partir à la découverte du nord de l'Alsace.

Bien que Haguenau soit la 4^e ville d'Alsace, elle garde une taille qui la rend conviviale, attractive et dynamique. Elle possède une forêt labellisée «Forêt d'Exception®» ainsi que 3 musées : un Musée Historique, un Musée du Bagage unique en son genre, un Musée Alsacien. Son patrimoine se visite grâce aux deux circuits touristiques pédestres audio-guidés disponibles à l'Office de Tourisme, situé en centre-ville. Durant l'été, l'Office de Tourisme propose également plus de 100 visites gratuites qui sont organisées afin de mettre à l'honneur le territoire, demandez le programme des Estivales!

À seulement 20 minutes de Strasbourg et 20 minutes de la frontière allemande, c'est dans un centre-ville dynamique que vous découvrirez son riche patrimoine historique, son large choix de restaurants, de boutiques et de terrasses... Accès: Autoroute A4 (pas de péage) – sortie Haguenau.

L'Office de Tourisme du Pays de Haguenau se trouve 1 Place Joseph Thierry, dans le centre piétonnier. Un plan touristique de la ville est à votre disposition directement auprès de nos services ou téléchargeable sur www.visithaguenau.alsace

Un parking dépose/minute se situe devant la gare, à 8 minutes à pied du centre-ville. Un parking bus gratuit se trouve 15 rue du Moulin Neuf (15 minutes à pied du centre-ville). Le plan d'accès des parkings est également disponible sur simple demande.

Si vous souhaitez pique-niquer à Haguenau, 2 aires de repos idéales s'offrent à vous pour cela. Nous vous proposons Le Gros Chêne, situé Route de Schwabwiller en plein cœur de la Forêt de Haguenau et le Parc Bellevue, situé Route de Strasbourg, près du centre-ville.

Im Herzen des Nordelsass, umgeben von einem der bemerkenswertesten Wälder Frankreichs, ist Haguenau (viertgrößte Stadt des Elsass) warm und voller Leben.

Nur 20 Minuten von Straßburg und 20 Minuten von der deutschen Grenze entfernt, befindet sich in einem dynamischen Stadtzentrum, in dem Sie das reiche historische Erbe, die große Auswahl an Restaurants, Geschäften und Terrassen entdecken werden...

Anfahrt: Autobahn A4 (mautfrei) - Ausfahrt Haguenau.

Tourismusbüro: Place Joseph Thierry 1, im Zentrum von Haguenau in einer Fußgängerzone.

Ein touristischer Stadtplan der Stadt ist direkt bei uns erhältlich oder kann unter www.visithaguenau.alsace heruntergeladen werden.

Parkplätze für Busse und Rastplätze.

In the heart of Northern Alsace, Haguenau is a warm and vibrant city. Surrounded by its remarkable forest - one of the largest in France - it's the 4th major city in Alsace.

Only 20 minutes from Strasbourg and 20 minutes from the German border, it is in a dynamic city centre that you will discover its rich historical heritage, its wide choice of restaurants, shops and terraces...

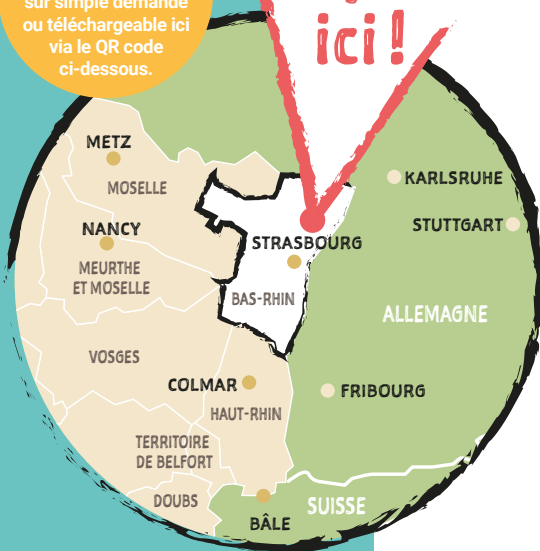
Access: A4 motorway (no toll) - Haguenau exit.

Tourist Office: 1 Place Joseph Thierry, in the centre of Haguenau in a pedestrian zone. A tourist map of the city is available directly from us or can be downloaded from www.visithaguenau.alsace

Buses parking and rest areas.

La brochure «Groupes» est en ligne sur notre site internet, disponible sur simple demande ou téléchargeable ici via le QR code ci-dessous.

Vous êtes à Haguenau ici!



Office de Tourisme du Pays de Haguenau
1 place Joseph Thierry - 67500 Haguenau
Tél. 00 33 (0)3 88 06 59 99
tourisme@agglo-haguenau.fr
www.visithaguenau.alsace

Retrouvez-nous sur Facebook et Instagram!
@VisitHaguenau #VisitHaguenau

Pour plus d'infos sur les musées, contactez-nous!

Culture

Les Musées du territoire

Museen Museums

Notre territoire est plein de trésors cachés!
Pour les découvrir, entrez dans nos musées...

Unsere Region ist voller verborgener Schätze!

Um sie zu entdecken, treten Sie in unsere Museen ein...

Our territory is full of hidden treasures! To discover them, visit our museums...

Haguenau

Musée du Bagage	Musée Historique
200 pièces d'exception, uniques, et insolites, des pièces intrigantes ou innovantes.	Des collections témoignant de l'histoire de la ville et de sa proche région depuis la Préhistoire jusqu'à nos jours.
Tél. 00 33 (0)3 88 63 44 43 www.museedubagage.com 60 €/groupe	Tél. 00 33 (0)3 88 90 29 39 1h30 / ≤ 20 pers.: 70 € 20-40 pers.: 105 €

Bischwiller

Musée de la Laub	Maison des Arts
À la découverte du patrimoine industriel textile.	Une maison alsacienne typique du XVII ^e siècle et les œuvres de ses habitants successifs: Henri Baumer et Philippe Steinmetz, Paul Weiss et Daniel Meyer
Tél. 00 33 (0)3 88 53 99 39	Tél. 00 33 (0)3 88 06 46 59

Brumath

Val-de-Moder

Uhlwiller

Musée Archéologique	Musée de l'Image Populaire	Musée du pain
Immersion dans le passé gallo-romain de Brocomagus-Brumath.	Présente l'image populaire alsacienne et ses techniques.	Du grain de blé au pain.
Tél. 00 33 (0)3 88 51 05 15 brumath.shabe@free.fr	Tél. 00 33 (0)3 88 07 80 05 musee@commune-valdemoder.fr	Tél. 00 33 (0)3 88 07 71 80

Lieux de culte

Kultstätten Cult places

Haguenau

L'Église Saint-Nicolas	L'Église Saint-Georges
Datant des XII ^e et XIV ^e siècles abrite des boiseries remarquables.	Une nef romane datant du XII ^e siècle, un chœur gothique, avec sa custode eucharistique de style flamboyant et son retable du jugement dernier, date du XVI ^e siècle.
Tél. 00 33 (0)3 88 06 59 99 / 1h30 / ≤ 20 pers.: 40 € / 20-40 pers.: 80 €	

Marienthal

Brumath

Basilique Notre-Dame	Synagogue de Brumath
Possibilité de retraite, hébergement et restauration.	Nichée au fond d'une cour, bordée d'arbres. Datant de 1801, elle mesure 22 mètres de long et 20 mètres de large.
www.basiliquemarienthal.fr Tél. 00 33 (0)3 88 93 90 91	Tél. 00 33 (0)6 09 90 23 59

Visites guidées

Geführte Touren Guided tours

Haguenau

Laissez-vous inspirer par des visites historiques guidées et découvrez des lieux insolites chargés d'Histoire.

Pour être certain de voir tout ce qui est essentiel à Haguenau et au nord de l'Alsace, l'Office de Tourisme du Pays de Haguenau vous propose des moments privilégiés de découverte avec des guides-interprètes qualifiés, fins connaisseurs de la ville, de son patrimoine, de son histoire et de son architecture.

Que la visite soit traditionnelle ou thématique, ils vous feront découvrir le centre historique de Haguenau, dans une zone piétonne où il fait bon flâner le long des rues et ruelles. Sans eux, pas de vraie découverte des riches collections des trois musées de la ville, de l'église Saint Georges ou encore de l'Église St Nicolas.

Ils vous accompagneront aussi vers les villages les plus pittoresques du nord de l'Alsace et sauront éveiller votre curiosité pour ces lieux, à travers l'histoire, l'agriculture, l'artisanat, la géographie, l'économie ou la vie quotidienne des populations qui ont, jusqu'à nos jours, façonné notre territoire alsacien.

Haguenau	
Visite guidée de la ville de Haguenau	Visite guidée du Musée Historique / Musée du Bagage
1h30 / 150 € / 30 personnes	1h30 / 60 € / Musée / 20 personnes + entrée au musée en supplément. Ces visites se réservent directement auprès des musées.

Découverte
Sur les traces de la série "Band of Brothers"
1h30 / 150 € / 30 personnes - Circuit qui retrace le cheminement de la Easy Company (101 ^e division aéroportée) de la seconde guerre mondiale et de la série qui en a découlé.

Contact : Office de Tourisme du Pays de Haguenau
Tél. 00 33 (0)3 88 06 59 99 - www.visithaguenau.alsace
tourisme@agglo-haguenau.fr

À découvrir tout à côté...

... Bischwiller



Riche d'un patrimoine historique et naturel peu connu, la ville de Bischwiller, toute proche de Haguenau, propose des visites sur la thématique du textile, de la mémoire, de l'architecture ou encore du patrimoine. Son Musée de la Laub retrace essentiellement son passé de ville textile, dont les traces sont encore nombreuses dans son architecture urbaine. Classée ville fleurie (trois fleurs), Bischwiller est longée par une trame verte émaillée d'œuvres d'art contemporain. Un sentier des poètes allie patrimoine et culture entre ville et nature et rend hommage à des noms célèbres en lien avec la ville.

Contact : Ville de Bischwiller - Tél. 00 33 (0)3 88 53 99 28
tourisme@bischwiller.com



Location des audiophones :
50 €/groupe jusqu'à 50 pers.

Des audiophones sont proposés à la location pour assurer un meilleur confort de visite. L'Office de Tourisme équipe ses clients avant chaque départ de visite. Profitez d'une balade commentée qui vous laissera tout le temps de vous imprégner de l'ambiance du centre-ville!

5 BONNES RAISONS

DE DÉCOUVRIR HAGUENAU ET SA RÉGION EN COMPAGNIE DE NOS GUIDES...

- 1 Nos guides diplômés possèdent une connaissance approfondie du patrimoine architectural et artistique de la ville.
- 2 Ils connaissent parfaitement le passé historique et politique de la ville et ouvrent ainsi à nos visiteurs la possibilité de mieux comprendre la vie de ses habitants, au cours des siècles.
- 3 Nos guides aiment leur ville, connaissent leur territoire parce qu'ils y vivent : ils sont en prise directe avec ce qui s'y décide, s'y élabore, s'y entreprend, s'y organise tout au long de l'année.
- 4 En vrais professionnels, ils sauront tenir compte de vos souhaits particuliers relatifs aux circuits, sites, bâtiments...
- 5 Ils assurent des visites en français, allemand et anglais.



... Val-de-Moder et ses façades peintes

Au détour des rues et sur les places, observez les façades peintes et les œuvres sculptées.

Contact : Musée de l'Image Populaire
24 rue Dr. Albert Schweitzer
Pfaffenhoffen 67350 Val de Moder
Tél. 00 33 (0)3 88 07 80 05
www.valdemoder.fr



Les coups de cœur autour de chez nous

Unsere Favoriten um uns herum
Browse through our «to do» list in the area!

Le circuit des villages pittoresques

Au-delà de la forêt de Haguenau, partez à la découverte des villages typiques et des plus beaux ensembles de maisons à colombages : poteries et houblonnières, brasseries, ligne Maginot ou encore la Cave de Cleebourg vous plongeront au cœur du nord de l'Alsace.

3h30 - 4h (se fait avec l'autocar du groupe/client)
1 guide/1 autocar : 300 € | Pour 2 autocars : 2 guides, soit 450 €

Circuit des potiers

L'Office de Tourisme du Pays Rhénan propose un circuit des potiers de Soufflenheim. C'est l'occasion de découvrir les ateliers du savoir-faire ancestral de la poterie artisanale alsacienne, ainsi qu'un patrimoine bâti remarquable de maisons à colombages.

www.visitpaysrhenan.alsace - Tél. 00 33 (0)3 88 86 74 90
Bureau d'Information Touristique : 20b Grand'Rue - 67620 SOUFFLENHEIM



Des visites thématiques peuvent être organisées
sur demande.

Auf Anfrage können auch thematische
Führungen organisiert werden.

Thematic visits can be organized on request.



Les partenaires & visites à ne pas manquer !



Unsere Partner, die Sie nicht verpassen sollten! Partners and visits not to be missed!

Les offres proposées ci-dessous accueillent les groupes et séminaires. Visites guidées ou activités sur demande dans chaque établissement.

Die folgenden Angebote gelten für Gruppen und Seminare. Führungen oder Aktivitäten auf Anfrage in jeder Einrichtung.

The offers below are for groups and seminars. Guided tours or activities on request in each establishment.

Nos brasseries

Nos brasseries locales sont toujours plus nombreuses à perpétuer la tradition et à exploiter nos houblonnières qui jalonnent le Pays de Haguenau et font l'objet de magnifiques photos. Découvrez-les et dégustez leurs spécialités.

Labus d'alcool est dangereux pour la santé, à consommer avec modération.

Val-de-Moder / Uberach :
Brasserie Uberach - 03 88 07 07 77

Niedermodem :
Microbrasserie du Septenaire - 09 87 18 98 31

Haguenau :
Brasserie du Refuge - 07 88 25 49 78
Brasserie du Sandhaas - 06 22 84 46 55

Hochfelden :
Villa Meteor - Boutique - 03 88 02 22 44

La Fabrique à Bretzels Boehli Gundershoffen

Entrez dans les coulisses de la fabrication de la mythique brezel alsacienne. Visite ludique, interactive et gourmande pour une expérience unique.

www.boehli.fr/lafabriqueabretzels/ - Tél. 00 33 (0)3 88 07 16 75

Cave vinicole de Cleebourg Cleebourg

Visite de cave guidée suivie d'une dégustation commentée.

www.cave-cleebourg.com - Tél. 00 33 (0)3 88 94 50 33



Produits
du
terroir



Soufflenheim

- Poterie René Beck
- Poterie Graessel
- Poterie Hausswirth
- Poterie Streissel
- Poterie Friedmann
- Poterie Siegfried-Burger

Contact :
Office de Tourisme de l'Alsace Verte - www.alsace-verte.com
Office de Tourisme du Pays Rhénan - www.visitpaysrhenan.alsace

Le Domaine des Bufflonnes Uhrwiller

Présentation de la ferme.

Découvrez les attachantes bufflonnes, parfois bien têtues, le quotidien d'éleveur, de fromager, de chef d'entreprise avec des défis parfois complexes à relever!

Le contenu de la visite peut être adapté tant aux enfants, qu'aux adultes pour finir avec une dégustation des produits de la ferme.

www.boehli.fr/lafabriqueabretzels/ - Tél. 07 87 51 32 64

Poteries

Töpferei Crafts Pottery

Les poteries de Soufflenheim et Betschdorf font partie intégrante du patrimoine alsacien. La spécificité de la poterie de Betschdorf est le grès de sel avec ses belles nuances de bleu et la poterie de Soufflenheim avec son éventail infini de couleurs. Les réservations de visites guidées pour groupes des ateliers se font directement auprès des potiers.

Die Töpfereien von Soufflenheim und Betschdorf sind ein fester Bestandteil des elsässischen Erbes. Die Buchung von Führungen für Workshopgruppen erfolgt direkt bei den Töpfern.

The potteries of Soufflenheim and Betschdorf are an integral part of Alsace's heritage. Bookings for guided tours for workshop groups are made directly with the potters.



**Idée
Baignade!**

Nautiland • Haguenau

Un des plus grands centres aquatiques d'Alsace.
Animations pour les adultes et les enfants.

www.nautiland.net - Tél. 00 33 (0)3 88 90 56 56

**Loisirs et
aventure!**

Parc d'aventure et de loisirs Brumath

Plus grand parc d'aventure de la région Alsace. Nombreuses activités en plein air : accrobranche, tyrolienne, activités nautiques et baignade, etc

www.fun-parc-brumath.fr - Tél. 00 33 (0)3 88 59 36 27



**Idée
Team
Building**

Escape Game Locks Adventure Schweighouse-sur-Moder

Enfermés dans une pièce à double tour, vous disposez de 60 minutes pour récolter des indices et résoudre des mystères afin d'orchestrer votre fuite! Ingéniosité, observation, logique et esprit d'équipe seront vos seules armes pour triompher.

www.locksadventure.fr - Tél. 00 33 (0)6 65 33 03 05

Vivez nos temps forts

Ein Land der Feste A territory of festivals

Tout au long de l'année, de grands événements viennent rythmer la vie du Pays de Haguenau, une destination 100% conviviale. Voici un zoom sur quelques temps forts qui peuvent être un excellent prétexte pour organiser un séjour chez nous !

Au printemps, le **Festival de l'Humour des Notes** fait spectacle dans toute la ville de Haguenau, avec des artistes venus du monde entier pendant 10 jours. C'est LE rendez-vous du printemps pour les zygomaticques des amateurs d'humour !

www.humour-des-notes.com

Ça K'Artonne à Schweighouse-sur-Moder !

Ayant lieu fin juin, début juillet, cet événement avec une vingtaine de spectacles, concerts et ateliers met à l'honneur la jeune création professionnelle et amatrice et contribue à la diffusion du spectacle vivant partout et pour tous dans une ambiance familiale et joyeuse.

En été, c'est le **Festival du Houblon**, plus grand festival des rythmes et couleurs du monde dans le nord-est de la France qui propose danses, concerts et musiques des 5 continents. À Haguenau, c'est le rendez-vous incontournable ! Voilà une manière originale de rencontrer le monde entier en Alsace, grâce à une semaine rythmée et colorée.

www.festivalduhoublon.eu



La Foire aux oignons à Brumath

Événement phare de la rentrée, La Foire aux oignons investit les rues à la fin du mois de septembre. Marché, fête foraine, foire, concert et soirée food-trucks rythment ces deux jours de festivités.

Le **festival international Vibration(s)** célèbre la musique classique à Bischwiller. Investissant différents lieux de la ville, ce festival fait la part belle à de célèbres compositeurs, aux artistes de renommée internationale et émergents ainsi qu'aux formations orchestrales.

En décembre, la place est donnée au Marché de Noël et à ses animations. Le centre-ville se pare de mille couleurs et odeurs alléchantes. Retrouvez ici une ambiance et un décor féeriques : Noël à Haguenau possède tous les ingrédients du Noël alsacien, avec en plus, le charme d'une destination préservée, conviviale et familiale !

www.noelahaguenau.fr



Visites guidées FÜHRUNGEN GUIDED TOUR

Fiche de réservation / Reservierungsformular / Reservation form

sous réserve de disponibilité d'un guide *vorbehaltlich der Verfügbarkeit eines Führers* subject to the availability of a guide

Association / société / groupe *Verein / Firma / Gruppe* Association / company / group

Responsable *Ansprechperson* Person in charge

Adresse *Adresse* Address

CP *PLZ* Zipcode

Ville *Stadt* City

Pays *Land* Country

① @

Sites et lieux à visiter <i>Orte und Standorte zu besuchen</i> Sites and places to visit	Tarifs <i>Preise</i> Prices	Votre choix <i>Ihre Auswahl</i> Your choice
Une ville à découvrir à pied <i>Eine Stadt zu entdecken</i> A city to discover on foot (1h30)	150 € / 30 pers.	<input type="checkbox"/>
Sur les traces de la série Band of Brothers <i>Auf die Spuren der Serie Band of Brothers</i> In the footsteps of the series Band of Brothers	150 € / 30 pers.	<input type="checkbox"/>
Le musée du bagage <i>Das Gepäckstückmuseum</i> The Museum of Luggage	Réservation directement aux Musées <i>Reservierung direkt bei den Museen</i> Reservation directly at the Museums	
Le musée historique <i>Das Historische Museum</i> The Historical Museum		
L'église St Georges <i>Die St. Georg Kirche</i> St George's Church L'église St Nicolas <i>Die St. Nikolaus Kirche</i> St Nicolas' Church	sur demande <i>auf Nachfrage</i> on request	<input type="checkbox"/>
Le circuit des villages pittoresques (en autocar, fourni par le groupe) <i>Die Rundfahrt durch malerische Dörfer</i> The circuit of picturesque villages (3h)	300 € / 1 bus - 450 € / 2 bus	<input type="checkbox"/>
Location des audiophones <i>Verleih von Audiophonen</i> Audiophone rental	50 € / groupe < 50 pers.	<input type="checkbox"/>

Date souhaitée *Gewünschtes Datum* Requested date

Heure de départ souhaitée *Gewünschte Beginnzeit* Requested departure time

Nombre de personnes *Personenanzahl* Number of people

Personnes à mobilité réduite
Personen mit eingeschränkter Mobilität Persons with reduced mobility

Oui (nb) *Ja (Anzahl)* Yes (nb) :
 Non *Nein* No

Langue souhaitée *Gewünschte Sprache* Preferred language

En cochant cette case, je reconnais avoir pris connaissance des conditions générales et particulières de vente et de les accepter sans réserve. *Ich bestätige, dass ich die Allgemeinen und besonderen Verkaufsbedingungen gelesen habe und dass ich sie vollständig akzeptiere.* By ticking this box, I acknowledge that I have read the general and specific terms of sale and accept them without reservation.

Fait à le Signature

Ort Datum Unterschrift

Done at the Signature

Observations *Bemerkungen* Observations :

Conditions générales et particulières de vente - Visites guidées de groupes - Pays de Haguenau

Allgemeine und besondere Verkaufsbedingungen - Gruppen Führungen - Pays de Haguenau

General and specific terms of sales : groups guided visits – Pays de Haguenau

1. Prestataire

SAS TERRES DE CREATION
6, impasse du Bouton d'or
F-67590 OHLINGEN
Tél. : 0033 3 88 73 93 42
Email : contact@terresdecreation.fr
Immatriculation ROVS : IM06712002

2. Prestations

Les visites guidées proposées par la SAS TERRES DE CREATION sont assurées par des guides interprètes diplômés sous le statut de guides indépendants ou par les guides de la SHAH (Société d'Histoire et d'Archéologie de Haguenau) avec qui est établie la relation contractuelle. Il vous présenteront le patrimoine du Pays de Haguenau et/ou du Nord Alsace et assureront l'encadrement du groupe.

3. Capacité du groupe

Pour des raisons de capacité d'accueil et de confort, les visites guidées de ville à pied sont prévues pour 30 personnes maximum. Au-delà, il faudra prévoir autant de guides que nécessaire. Si le groupe dépasse 30 personnes, l'Office de Tourisme du Pays de Haguenau se réserve le droit de proposer 1 guide et d'équiper le groupe d'audiophones.

Aucune réclamation ne sera admise concernant d'éventuelles plaintes liées au confort d'écoute insatisfaisant de la part de membres d'un groupe en surnombre.

4. Réservation

Toute demande de visite guidée pour groupes doit être adressée au moins 4 semaines avant la date choisie auprès de la SAS TERRES DE CREATION - 6, impasse du Bouton d'or - F-67590 OHLINGEN - email : contact@terresdecreation.fr ou auprès de l'Office de Tourisme du Pays de Haguenau - 1 Pl. Joseph Thierry - 67500 HAGUENAU - email : tourisme@agglou-haguenau.fr
En fonction de la disponibilité des guides, l'Office de Tourisme fait parvenir un devis sur mesure au client dans les meilleurs délais en fonction de sa demande. La réservation ne devient effective qu'à la réception de la confirmation écrite du client impérativement 21 jours avant la date de la venue du groupe et l'Office de Tourisme confirmera par écrit la réservation au client. L'ensemble de la relation commerciale est supervisé par l'Office de Tourisme.

5. Lieu de départ et d'arrivée des visites guidées

Le rendez-vous est fixé à l'endroit mentionné sur le bon de commande pour chaque visite guidée. En cas de demande particulière, le lieu de départ devra être convenu préalablement entre le responsable du groupe et la SAS TERRES DE CREATION et mentionné par écrit. Le groupe doit se présenter au jour et à l'heure mentionnés. Toute demande particulière de prise en charge du groupe par le guide en dehors du centre-ville de Haguenau et/ou tout autre point de départ et/ou d'arrivée donnera lieu à une facturation supplémentaire, variable en fonction de la distance, du temps et des frais éventuels de déplacement du guide, et imposera de rallonger la durée de mobilisation du guide pour assurer les mêmes prestations.

6. Descriptif de la visite

L'énoncé des visites est disponible sur la brochure de l'Office de Tourisme du Pays de Haguenau ainsi que sur le site www.terresdecreation.fr ; il constitue le contenu indicatif de la visite et tient compte d'une bonne mobilité du groupe.

En accord avec le client, le guide peut adapter la visite en fonction des publics et/ou de circonstances particulières [météo] ; il pourra également orienter la visite en l'enrichissant de ses savoirs propres.
Sur place, le guide n'est pas tenu d'accepter des modifications ou adaptations quant au contenu de la visite retenu et indiqué sur la confirmation de visite guidée. N.B. : La visite intérieure des lieux de culte est soumise à leurs horaires d'ouverture au public et n'est pas possible lors des célébrations religieuses.

7. Durée des visites guidées

La durée des visites est mentionnée sur les confirmations

de réservation de visite et s'entend pour un point de départ et un point d'arrivée tels qu'ils y sont précisés. Dans le cas de visites d'une journée, de soirée, d'accompagnement sur site, le temps passé au repas ou le temps d'attente est compris dans le temps de prestation et est inclus au tarif. Le coût du repas n'est pas inclus. En cas de visite écourtée le jour-même, la totalité du montant de la prestation initialement commandée sera due.

8. Demande complémentaire de mise à disposition d'audiophones

Un forfait de 50€ par groupe jusqu'à 50 personnes et par visite est appliqué sur réservation préalable du matériel auprès de l'Office de Tourisme du Pays de Haguenau. En cas de perte, de vol, de casse ou de tout autre événement en sinistre , une pénalité de 200€ TTC sera appliquée par appareil concerné.

9. Modification des visites guidées

Toute modification concernant les caractéristiques de la visite guidée (horaires, contenu, nombre de personnes) doit être notifiée par écrit au plus tôt et sera prise en compte sous réserve de disponibilité et de la capacité du guide. Certaines demandes de modifications peuvent entraîner des frais de gestion et/ou de rémunération. L'itinéraire et le contenu des visites guidées est soumis à la stricte appréciation des guides et peut être susceptible de modification en cours de réalisation dans l'intérêt des participants et pour assurer leur sécurité. Ces changements ne remettent pas en cause le déroulement de la prestation ni les conditions de vente.

10. Retard du groupe

En cas de retard du groupe (quel que soit le motif), le responsable du groupe doit impérativement prévenir la SAS TERRES DE CREATION ou l'Office de Tourisme du Pays de Haguenau par tout moyen et ce dès qu'il a connaissance de ce retard.

Le guide reste en attente pendant la première demi-heure suivant l'heure de rendez-vous fixée sur la confirmation de commande. La visite sera écourtée d'une durée équivalente à ce retard ou, sous réserve de la disponibilité et de l'accord du guide et du responsable du groupe, pourra être rallongée d'autant ; ce temps supplémentaire sera facturé sur la base des tarifs en vigueur.

11. Retard du guide

En cas de retard du guide, le groupe restera en attente du guide pendant la première demi-heure suivant l'heure de rendez-vous fixée sur la confirmation de commande. Sous réserve de la disponibilité du guide et de l'accord du responsable du groupe, la visite pourra être rallongée sans surcoût du temps de retard (tolérance de 10 minutes).

Si, en cas de désaccord, la visite sera écourtée d'une durée équivalente à ce retard et donnera lieu à une réduction pour le client d'une demi-heure pour chaque demi-heure entamée, sur la base des tarifs en vigueur. Au-delà d'une demi-heure de retard ou en cas de non venue du guide, le responsable du groupe est en droit d'annuler la visite et de réclamer le remboursement du montant de la visite.

12. Non venue du groupe – Annulation du groupe

Toute annulation totale ou partielle (visite écourtée) d'une visite doit impérativement parvenir par écrit à la SAS TERRES DE CREATION ou à l'Office de Tourisme du Pays de Haguenau au minimum 24 heures avant la date prévue de celle-ci.

Les frais d'annulation suivants s'appliqueront :

- Du jour de la réservation à 21 jours avant la date prévue : forfait de 25 euros
- De 20 à 5 jours avant la date prévue : 50% du prix de la visite
- De 5 jours à 48h avant la date prévue : 75% du prix de la visite

En cas de non venue ou d'annulation moins de 48 heures avant la date de visite prévue, la totalité du montant de la prestation restera due.

13. Droit de rétractation

Conformément à la réglementation (art. 121-20-4), le client ne bénéficie pas du droit légal de rétractation.

14. Règlement

Le règlement des visites guidées s'effectue par virement bancaire sous 30 jours à réception de facture ou vous trouverez les coordonnées bancaires de la SAS TERRES DE CREATION.

En cas de non-paiement, la prestation sera annulée, son montant ainsi que tout autres frais pouvant être engendrés resteront dus avec les taux d'intérêt légaux suivants :

Conformément à l'article L. 441-6 du Code du Commerce, les conditions d'application et le taux d'intérêt des pénalités de retard exigibles le jour suivant la date de règlement figurant sur la facture est égal au taux d'intérêt appliqué par la Banque Centrale Européenne à son opération de refinancement la plus récente majoré de 10 points de pourcentage. Un forfait de 40,00 euros pour frais de recouvrement est applicable en plus des pénalités citées ci-dessus. Les pénalités de retard sont exigibles sans qu'un rappel soit nécessaire.

15. Assurances

La SAS TERRES DE CREATION est assurée en Responsabilité Civile Professionnelle (RCP) auprès de la compagnie HISCOX Europe Underwriting Limited - 35F, Avenue John F. Kennedy - L-1588 LUXEMBOURG.

Les guides indépendants partenaires de la SAS TERRES DE CREATION sont assurés en RCP en leur nom propre. Les guides de la Société d'Histoire et d'Archéologie de Haguenau sont assurés en RCP par la Société d'Histoire et d'Archéologie de Haguenau.

Les membres du groupe sont responsables de tous les dommages survenant de leur fait.

16. Réclamation

Toute réclamation relative à la prestation devra être adressée dans un délai d'un mois maximum suivant la date de la prestation, par lettre recommandée avec accusé de réception à l'adresse suivante : Office de Tourisme du Pays de Haguenau - 1 Pl. Joseph Thierry - 67500 Haguenau

17. Souscription – Droit applicable/Lieu de juridiction

La souscription d'une réservation de visite guidée implique l'acceptation des conditions mentionnées ci-dessus.

Les présentes sont soumises au droit français et au droit local Alsace-Moselle. En cas de litige et/ou de contestation, seuls les tribunaux de Strasbourg seront compétents.

CAS PARTICULIERS : Règlementation - Séjour et/ou prestation(s) complémentaire(s)

TERRES DE CREATION est une Société par Actions Simplifiée immatriculée au Registre des Opérateurs de Voyages et de Séjours auprès d'Atout France sous le N° IM067120002. Son garant financier est l'APST - 15, rue Carnot - F-75017 PARIS. De ce fait, comme l'exige la loi, la SAS TERRES DE CREATION est habilitée à commercialiser des visites guidées, des séjours, ainsi que toute prestation touristique.

Toute demande de séjour ou de prestation(s) complémentaire(s) entraînera l'annulation des présentes conditions générales et particulières de vente et entraînera l'acceptation des conditions générales et particulières de vente de voyages et de séjours de la SAS TERRES DE CREATION conformes à la directive européenne 2015/2302 et aux articles 211-7 à 211-14 du Code du tourisme modifié par Ordonnance n° 2017-1717 du 20 décembre 2017.



Organiser un séjour pour un groupe

Organisieren Sie einen Aufenthalt für eine Gruppe
Organize a stay for a group

Les activités mentionnées dans ce document représentent une partie de l'offre adaptée aux groupes et pouvant être proposée sur notre territoire. Pour plus d'idées de visites, contactez-nous! Scannez le QR code ci-dessous pour découvrir la rubrique dédiée aux groupes sur notre site internet.

Pour toute réservation de visite guidée de Haguenau pour un groupe, vous pouvez compléter le document précédent cette page et le retourner à lea.heili@agglo-haguenau.fr.



Pour toute demande de séjour groupe sur mesure, nous vous invitons à contacter nos partenaires locaux Easy Alsace et Terres de création.

Die in diesem Dokument erwähnten Aktivitäten stellen einen Teil des Angebots dar, das für Gruppenbesuche gedacht ist und in unserer Region angeboten werden kann. Kontaktieren Sie uns für weitere Besichtigungsideen!

The activities mentioned in this document represent part of the range of activities suitable for groups which may be available in our region. For more ideas for visits and tours, please get in touch with us!

Notre offre Restauration & Hébergements



Notre territoire est prêt à vous accueillir une ou plusieurs nuits! Contactez-nous pour en savoir plus sur nos hébergements de groupes, notre équipe se tient à votre disposition pour vous accompagner lors de votre recherche d'hébergements. Scannez le QR code ci-dessus pour découvrir notre rubrique « Se loger ».

Nos restaurateurs se feront un plaisir de vous faire découvrir les richesses gastronomiques qui font la renommée de notre région.

Le Pays de Haguenau est fier de compter sur son territoire de nombreux restaurants, cafés, pâtisseries, bars, salons de thé et boutiques de produits du terroir. De quoi initier les papilles des visiteurs aux saveurs alsaciennes!

Ce ne sont pas les idées ni les bonnes adresses qui manquent!



Notre équipe est à votre écoute pour toute demande!



À très bientôt au Pays de Haguenau!
 Bis bald im Haguenauer Land!
 We look forward to seeing you very soon in the Pays de Haguenau!



Crédits photos:

Ville de Bischwiller - Cyrille Fleckinger
 Office de Tourisme du Pays de Haguenau - Office de Tourisme
 de l'Alsace Verte - Emmanuel Viverge - Alexandre Schauer



Une équipe dynamique pour vous accueillir et vous conseiller :



1 Pl. Joseph Thierry - 67500 Haguenau - Tél. 03 88 06 59 99
www.visithaguenau.alsace



@visithaguenau #visithaguenau