

# Bienvenue

EN FORÊT INDIVISE DE HAGUENAU, LABELISÉE FORÊT D'EXCEPTION®

## CHARTRE DES USAGERS DE LA FORÊT

Facilement accessible à tous et propice à de nombreuses activités, les usagers se doivent d'être respectueux de la forêt, de ses habitants et de tous ses visiteurs.

### Pour votre sécurité :

- Restez sur le tracé des sentiers balisés
- Renseignez-vous sur les conditions météorologiques
- Informez d'autres personnes de votre itinéraire
- Ne grimpez pas sur les tas de bois, ceux-ci peuvent s'écrouler si on les escalade
- Soyez vigilant, les branches cassées peuvent tomber à tout moment
- En période de chasse, renseignez-vous sur les dates de battues sur le site Internet de la Ville de Haguenau. Veillez à être visible et à respecter la signalétique spécifique
- Après vos balades, pensez à vérifier l'absence de tiques

### Pour le respect de la nature :

- Restez discret : pas d'arrachage, de piétinement, de nuisances sonores
- Emportez vos déchets en vous munissant d'un sac lors de vos balades
- Si vous promenez votre chien, veillez à ce qu'il ne perturbe pas la faune sauvage
- Soyez vigilant face aux risques d'incendie : les feux, cigarettes et barbecues sont prohibés en forêt



Office de Tourisme du Pays de Haguenau  
1 place Joseph Thierry, 67500 HAGUENAU  
Tél. 03 88 06 59 99 - tourisme@ag910-haguenau.fr

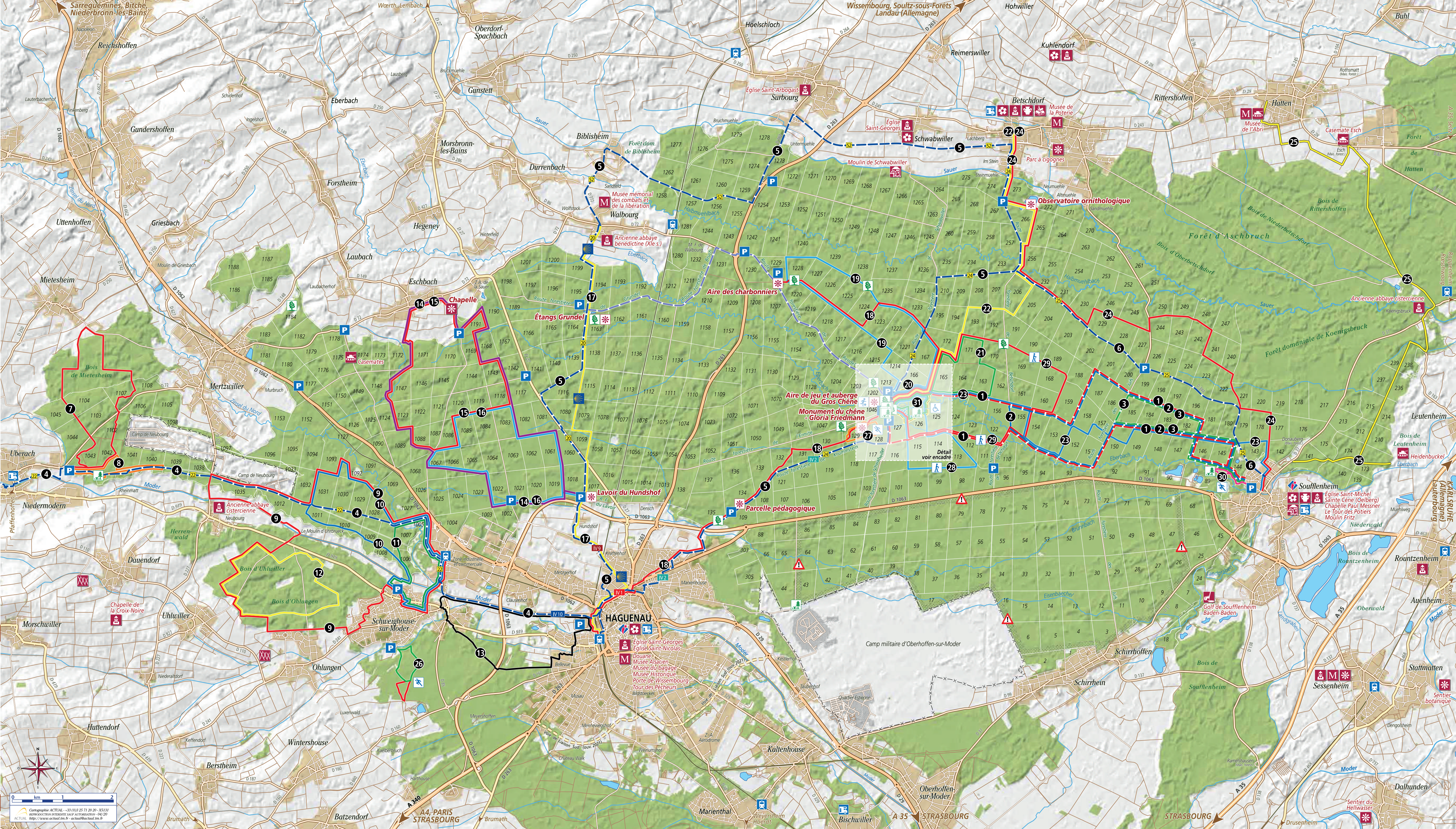
Office de Tourisme de Soufflenheim  
Bureau d'information de Soufflenheim  
20b Grand Rue 67620 Soufflenheim  
Tél. 03 88 86 74 90 - accueil@ot-paysrhena.fr

## RENSEIGNEMENTS TOURISTIQUES



Pour plus d'informations et d'idées d'activités en Forêt de Haguenau :  
visithaguenau.alsace et sortrahaguenau.fr

## PLUS D'INFORMATIONS



LÉGENDE	
	Fond géographique
	Forêt indivise de Haguenau (N° de parcelle)
	Autres forêts
	Domaine militaire
	Zone d'accès limité en raison de l'activité du camp militaire d'Oberhoffen-sur-Moder. Accès autorisé aux jeunes, vendredis et dimanches. Voir panneaux sur site.
	Espace bâti
Itinéraires	
	Itinéraire cyclable (dont VTT)
	Número d'itinéraire cyclable départemental, Haguenau
	Itinéraire pédestre
	Itinéraire de marche nordique
	Itinéraire adapté PMR
	Itinéraire (ou liaison) de Saint-Jacques de Compostelle
	Parcours de santé

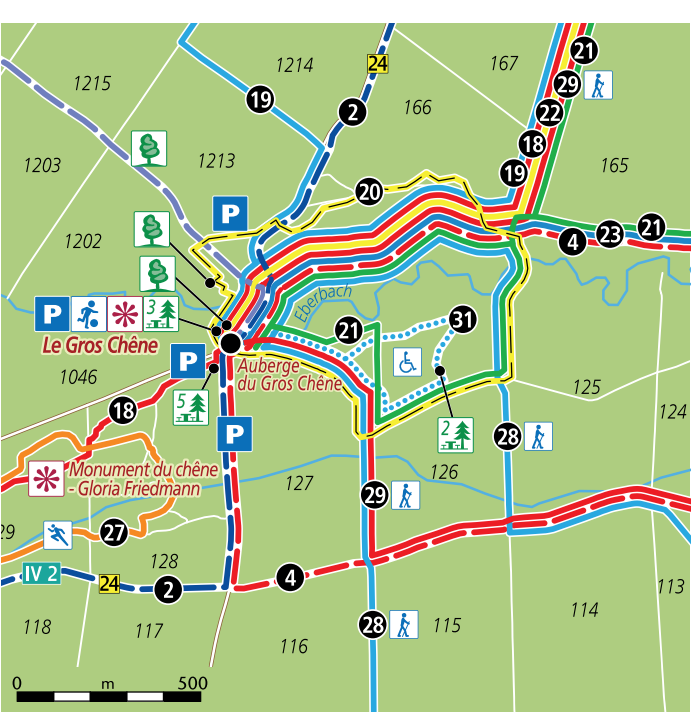
LÉGENDE	
	Points d'intérêt de la forêt
	Site patrimonial de la forêt
	Arbre remarquable
	Table de pique-nique
	Aire de jeux
	Parking
Patrimoine, activités	
	Office de Tourisme
	Patrimoine religieux
	Ville ou village remarquable
	Site de mémoire, Ligne Maginot, tourisme militaire
	Village des potiers
	Ville et village fleuris
	Musée

LÉGENDE	
Patrimoine, activités	
	Curiosité touristique
	Golf
	Moulin
	Houblonnière
	Aire de camping-cars
	Gare

SENTIERS	
Parcours VTT	
	Parcours 1 (20 km)
	Parcours 2 (14 km)
	Parcours 3 (8 km)
Itinéraires cyclables	
	Le Val de Moder et Houblon (27 km)
	À la découverte de la Forêt d'Exception® (37 km)
	Haguenau - Soufflenheim (40 km)
	Itinéraire de liaison non jalonné (8 km)
Itinéraires pédestres	
	Grand circuit du Stocklach (9 km)
	Petit circuit du Stocklach (4,5 km)

SENTIERS	
Itinéraires pédestres	
	Parcours permanent - anneau rouge (20 km)
	Parcours permanent - anneau bleu (10 km)
	Parcours permanent - anneau vert (6 km)
	Circuit du bois d'Othlungen (7 km)
	La balade du Sandhaas (8 km)
	Grand tour Haguenau - Eschbach (16 km)
	Parcours circulaire du Forlenweg (11 km)
	Parcours du Hundshoferpfad (9 km)
	Sentier d'accès au GR® 532 - Compostelle (10 km)
	Sentier du Monument du chène (29 km A/R)
	Sentier du Blumengarten (10 km)
	Sentier de découverte (2,5 km)
	Circuit de la Schierlach (7 km)

SENTIERS	
Itinéraires pédestres	
	Sentier des potiers - Tronçon Gros-Chêne - Betschdorf (9 km)
	Sentier des potiers - Tronçon Gros-Chêne - Soufflenheim (10,5 km)
	Sentier des potiers - Tronçon Betschdorf - Soufflenheim (12,5 km)
	Tronçon du sentier de la ligne Maginot (12 km)
Itinéraires de marche nordique	
	Parcours de Santé - Schweighouse 1 et 2 (2 - 2,9 km)
	Parcours de Santé - Gros-Chêne (2 km)
	Parcours du cœur (marche nordique, balisage bleu, 6 km)
	Circuit de l'Eichlach (marche nordique, balisage rouge, 10 km)
	Parcours de Santé - Soufflenheim (2 km)
Itinéraire adapté PMR	
	Parcours PMR (1,7 km)



**LA FORÊT : ON Y VA EN FAMILLE !**

Cette forêt de plaine facilement accessible est le rendez-vous privilégié des familles qui apprécient tout particulièrement le site du Gros-Chêne, son auberge et son aire de jeux.

Vous cherchez une balade à faire en poussette ? Privilégiez les parcours pour les personnes à mobilité réduite, ou bien le parcours sportif du Site du Gros-Chêne.



**D'AUTRES IDÉES DE SORTIES EN FORÊT**

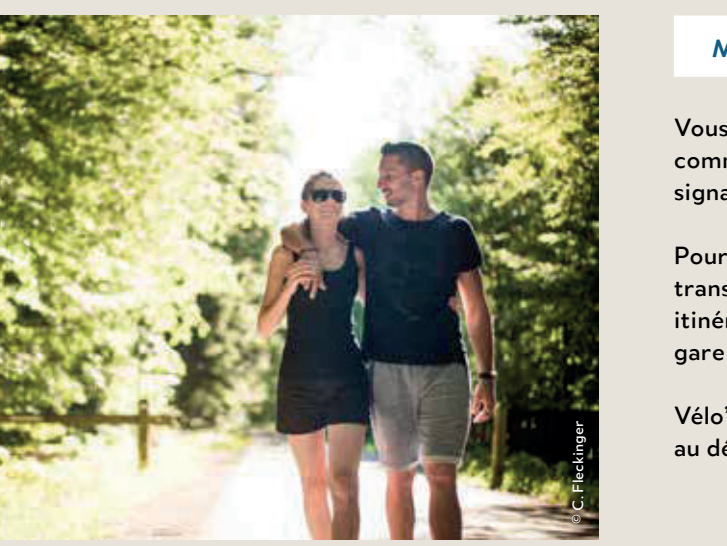
Chaque année un programme de sorties en forêt est proposé par la Ville de Haguenau, l'ONF et les partenaires de la démarche Haguenau, Forêt d'Exception®. Intitulé « Trésors cachés de la forêt indivise de Haguenau », il est disponible à l'Office de Tourisme ou en ligne.

Balades, excursions et sorties guidées en forêt autour de nombreuses thématiques et pour tous les âges ! Sur inscription.

**BALADE LUDIQUE AU GROS-CHÊNE**

Pour les enfants et adolescents, un livre de jeu intitulé « Balade ludique au Gros-Chêne » propose une découverte insolite du lieu.

Enigmes à résoudre et indices à trouver par vos aventuriers à partir de 4 ans ! (3 parcours adaptés selon les âges) Livre de jeu gratuit et disponible à l'Office de Tourisme ou sur [visithaguenau.alsace](http://visithaguenau.alsace)



**MOBILITÉ DOUCE**

Vous pouvez rejoindre Haguenau ainsi que plusieurs communes entourant la forêt en train via les gares SNCF signalées sur le plan.

Pour vous rendre en forêt depuis Haguenau, faites appel aux transports collectifs ! Arrêts de bus Ritmo en proximité des itinéraires forêt : Chemin du Parcage, gare de Haguenau, gare de Schweighouse, et Maréchal Leclerc à Schweighouse.

VéloRitmo vous propose également la location de vélo au départ de la gare de Haguenau !

**LES BÉNÉVOLES ENTRETIENNENT LES SENTIERS**

Un grand nombre des sentiers présentés sur cette carte sont aménagés, balisés et entretenus par de nombreux bénévoles d'associations. Merci à eux !

Plus d'informations sur les sites des Clubs Vosgiens locaux (Club Vosgien Haguenau-Lembach, Club Vosgien du Val de Moder), des P'tits Randonneurs de Haguenau, et du Comité Alsace de la FFRandonnée.

