

BIENVENUE

EN FORÊT D'EXCEPTION® DE HAGUENAU

CHARTRE DES USAGERS DE LA FORÊT

Facilement accessible à tous et propice à de nombreuses activités, la forêt doit être respectée par tous ses visiteurs.

POUR VOTRE SÉCURITÉ :

- Restez sur le tracé des sentiers balisés.
- Informez d'autres personnes de votre itinéraire.
- Ne grimpez pas sur les tas de bois, ceux-ci peuvent s'écrouler si on les escalade.
- Soyez vigilants près des branches cassées qui peuvent tomber à tout moment.
- En période de chasse (octobre à février), renseignez-vous sur les dates de battues sur le site internet de la Ville de Haguenau : haguenau.fr.
- Veillez à être visible et à respecter la signalétique.
- Privilégiez les vêtements de couleur claire (manches longues, pantalon) et après vos balades, pensez à vérifier l'absence de tiques.

POUR LE RESPECT DE LA NATURE :

- Restez discret : pas d'arrachage, de piétinement, de nuisances sonores.
- Tenez vos chiens en laisse pour ne pas perturber la faune.
- Face aux risques d'incendie : les feux, cigarettes et barbecues sont interdits en forêt.
- Le stationnement est autorisé uniquement sur les zones prévues à cet effet.
- La forêt est un lieu de partage, soyez tolérant et courtois avec les autres usagers.
- Emportez vos déchets lors de vos balades.



03 88 88 89 70 - tourisme@albsace-verte.com

Office de Tourisme de l'Alsace Verte

03 88 86 74 90 - accueil@otc-paysrhena.fr

208 Grand Rue 67620 Soufflenheim

Bureau d'Information de Soufflenheim

www.visitpaysrhena.fr

Office de Tourisme du Pays Rhénan

03 88 06 59 99 - tourisme@otg.fr

Office de Tourisme de Haguenau

RENSEIGNEMENTS TOURISTIQUES

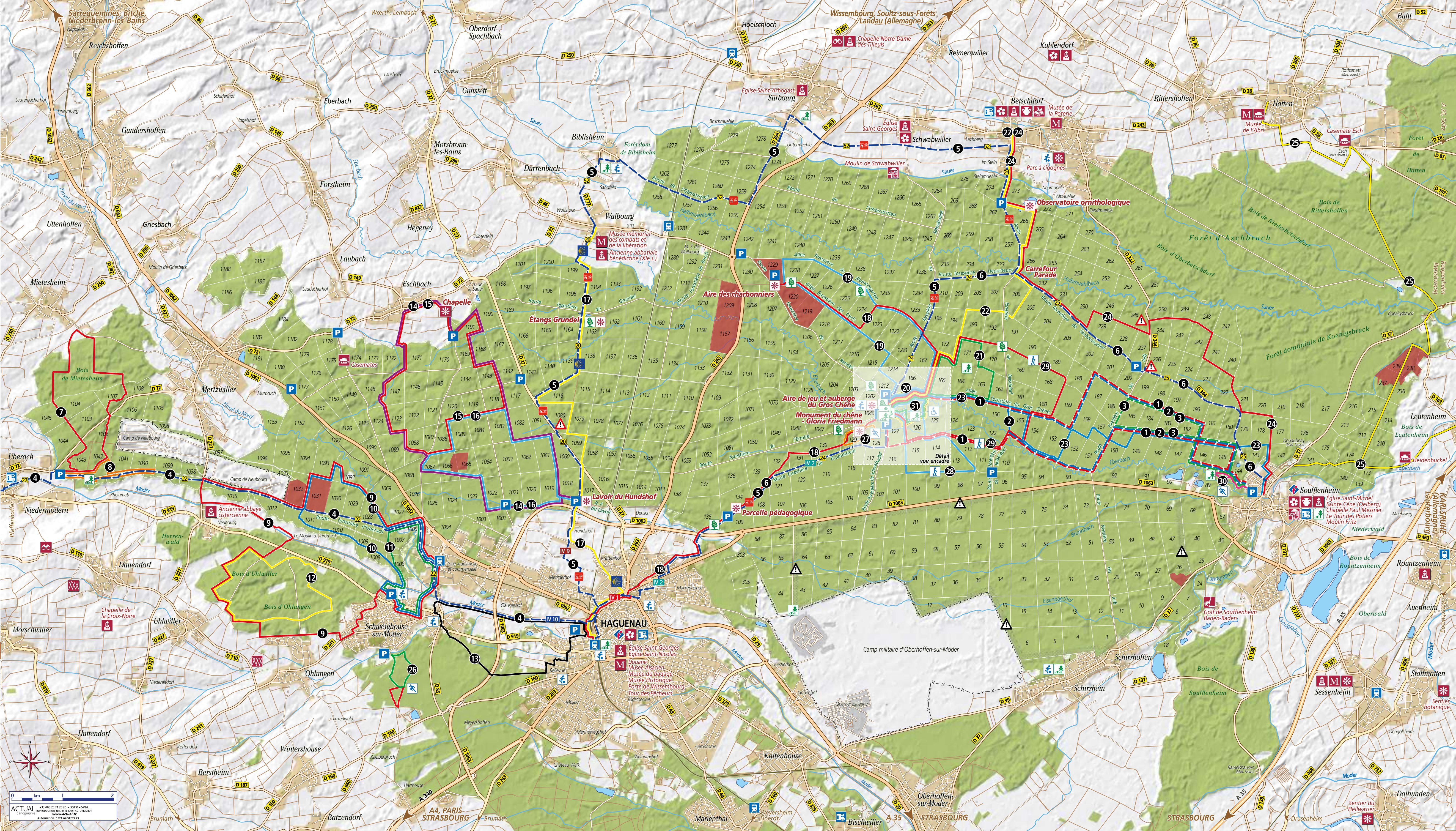


Four plus d'informations et d'idées d'activités en

visitant www.visitpaysrhena.fr et en

consultant nos brochures

PLUS D'INFORMATIONS



LÉGENDE

FOND GÉOGRAPHIQUE

- Forêt indivise de Haguenau (n° de parcelle)
- Autres forêts
- Domaine militaire
- Zone d'accès limité en raison de l'existence du camp militaire d'Oberhoffen-sur-Moder. Accès autorisé les jours, vendredis et dimanches. Voir parcours sur site.
- Traversée dangereuse
- Espace bâti
- Espace protégé

POINTS D'INTÉRÊT DE LA FORÊT

- Site patrimonial de la forêt
- Arbre remarquable
- Table de pique-nique
- Aire de jeux
- Parking

LÉGENDE

PATRIMOINE, ACTIVITÉS

- Office de Tourisme
- Patrimoine religieux
- Ville ou village remarquable
- Site de mémoire, Ligne Maginot, tourisme militaire
- Village potier
- Ville et village fleuri
- Musée
- Curiosité touristique
- Golf
- Moulin
- Houblonnière
- Aire de service pour camping-cars
- Gare

SENTIERS

PARCOURS VTT

- Parcours 1 (20 km)
- Parcours 3 (14 km)
- Parcours 3 (8 km)

ITINÉRAIRES CYCLES

- N° d'itinéraire cyclable départemental
- N° d'itinéraire de la Ville de Haguenau
- Au fil de la Moder (27 km A/R)
- Circuit Alsace à Velo (37 km)
- Haguenau > Soufflenheim (40 km A/R)

ITINÉRAIRES PÉDESTRES

- Grand circuit de Stocklach (9 km)
- Petit circuit de Stocklach (4,5 km)

SENTIERS

ITINÉRAIRES PÉDESTRES

- Parcours permanent - anneau rouge (20 km)
- Parcours permanent - anneau bleu (10 km)
- Parcours permanent - anneau vert (6 km)
- Circuit du bois d'Ohlungen (7 km)
- Balade du Sandhaas (8 km)
- Grand tour Haguenau-Eschbach (16 km)
- Parcours circulaire du Fortenweg (11 km)
- Parcours du Hundshoferfaedel (9 km)
- Sentier d'accès au GR®532 (20 km A/R) Saint-Jacques-de-Compostelle
- Sentier du Monument du Chêne (29 km A/R)
- Circuit du Blumengarten (10 km)
- Sentier de découverte (2,5 km)
- Circuit de la Schierlach (7 km)

SENTIERS

ITINÉRAIRES PÉDESTRES

- Sentier des potiers - Tronçon Gros-Chêne > Betschdorf (9 km)
- Sentier des potiers - Tronçon Betschdorf > Soufflenheim (12,5 km)
- Tronçon du sentier de la Ligne Maginot (14 km)

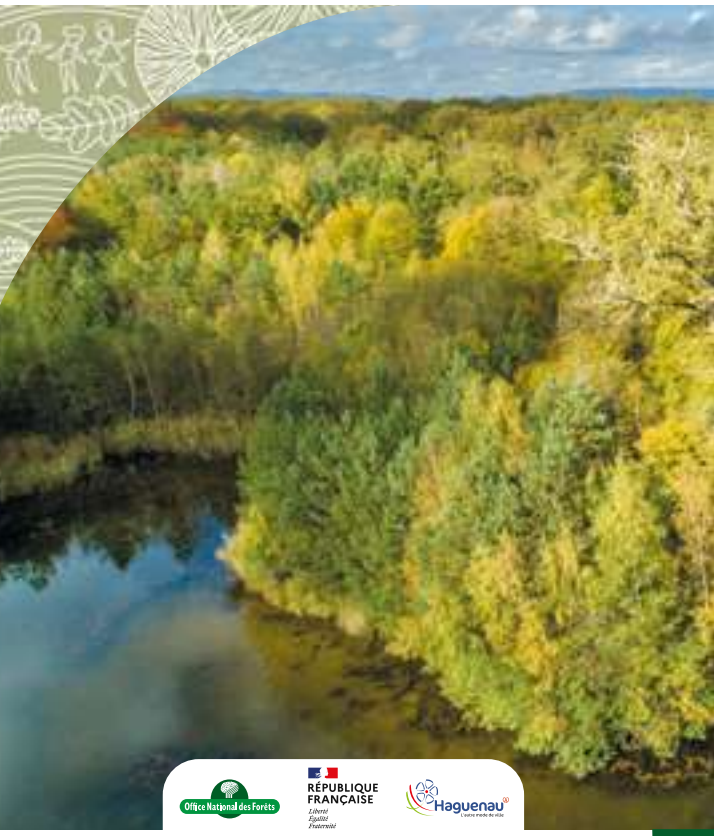
ITINÉRAIRES DE MARCHÉ NORDIQUE

- Parcours de santé - Schweighouse 1 et 2 (2 et 2,9 km)
- Tronçon de santé - Gros-Chêne (2 km)
- Parcours du cœur (marche nordique, balisage bleu, 6 km)
- Circuit de l'Eichlach (marche nordique, balisage rouge, 10 km)
- Parcours de santé - Soufflenheim (2 km)

ITINÉRAIRE ADAPTÉ PMR

- Parcours pour Personnes à Mobilité Réduite (1,7 km)

➔ Plus d'informations concernant les sentiers au verso de cette carte.



CARTE TOURISTIQUE

FORÊT D'EXCEPTION® DE HAGUENAU

RANDONNÉES PÉDESTRES, BALADES À VÉLO, SITES REMARQUABLES...



LA FORÊT : ON Y VA EN FAMILLE !

Cette forêt de plaine facilement accessible est le rendez-vous privilégié des familles qui apprécient tout particulièrement le site du Gros-Chêne, son auberge et son aire de jeux.

Vous cherchez une balade praticable en poussette ? Privilégiez les parcours pour les Personnes à Mobilité Réduite, ou bien les parcours sportif du site du Gros-Chêne.



BALADE LUDIQUE AU GROS-CHÊNE

Pour les enfants et adolescents, un livret de jeu intitulé « Balade ludique en forêt de Haguenau » propose une découverte insolite du lieu.

Énigmes à résoudre et indices à trouver par vos aventuriers à partir de 4 ans (3 parcours adaptés selon les âges) ! Livret de jeu gratuit et disponible à l'Office de Tourisme ou sur www.visitpaysrhena.fr.



LES BÉNÉVOLES ENTRETIENNENT LES SENTIERS

Un grand nombre des sentiers présentés sur cette carte sont aménagés, balisés et entretenus par de nombreux bénévoles d'associations. Merci à eux !

Plus d'informations sur les sites des Clubs Vosgiens locaux (Club Vosgien Haguenau-Lembach et Club Vosgien du Val de Moder), des randonneurs de la Moder, des P'tits Randonneurs de Haguenau et du Comité Alsace de la Fédération Française de la Randonnée Pédestre.

HAGUENAU, UNE FORÊT D'EXCEPTION®

La forêt indivise de Haguenau fait partie du 6^e plus grand massif forestier de plaine en France. Ressource de bois, puis espace de pâturage, lieu d'exploitation pétrolière et de production de charbon, la forêt est depuis toujours au cœur de l'économie locale...

La faune et la flore qu'elle abrite sont très riches, elle offre un écrin de verdure inestimable et constitue un haut lieu de mémoire et d'histoire !

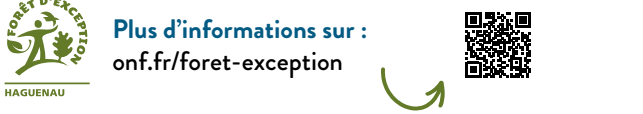


L'INDIVISION, UNE MARQUE DE L'HISTOIRE

Forêt « indivise » signifie qu'elle appartient à parts égales à la Ville de Haguenau et à l'État français. Un statut de propriété original, directement hérité d'une ordonnance prise par Louis XIV en 1696 !

UN LABEL DE RECONNAISSANCE

La forêt regorge de richesses qui lui ont valu d'obtenir le label Forêt d'Exception® aux côtés de massifs français de renom (Fontainebleau, la Grande Chartreuse, Verdun...).



UN PATRIMOINE NATUREL UNIQUE

LE PIN SYLVESTRE, EMBLÈME DE LA FORÊT

Le pin sylvestre, qui occupe le tiers de la surface de la forêt, en est le symbole. Le « pin de Haguenau » est la seule variété de pin sylvestre que l'on retrouve naturellement en plaine en France !



UNE FAUNE ET UNE FLORE D'UNE RARE DIVERSITÉ

Martin-pêcheur, lucane cerf-volant, triton crêté... La forêt abrite des espèces protégées. Cette richesse a été reconnue d'intérêt européen et la forêt, classée « Natura 2000 ».



LES ÉTANGS GRÜNDEL

Joyau de la forêt, c'est un lieu privilégié de ressourcement, à la croisée d'itinéraires cyclables et de sentiers de randonnée.



UN OBSERVATOIRE ORNITHOLOGIQUE

Avec ses peuplements mélangés, la forêt est le royaume des oiseaux. Un observatoire, au bord d'un plan d'eau, permet d'apprécier leur ballet !



PARCOURS VTT

Départ : parcours de santé de Soufflenheim (suivre « aire de camping-car ») ou site du Gros-Chêne pour le parcours le plus long (Parcours 1).
3 boucles : Parcours 1 (rouge) - 20 km ; Parcours 2 (bleu) - 14 km ; Parcours 3 (vert) - 8 km.

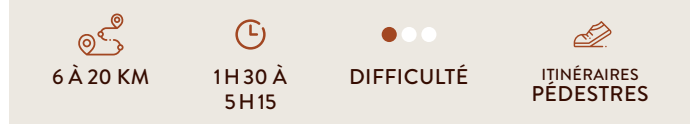
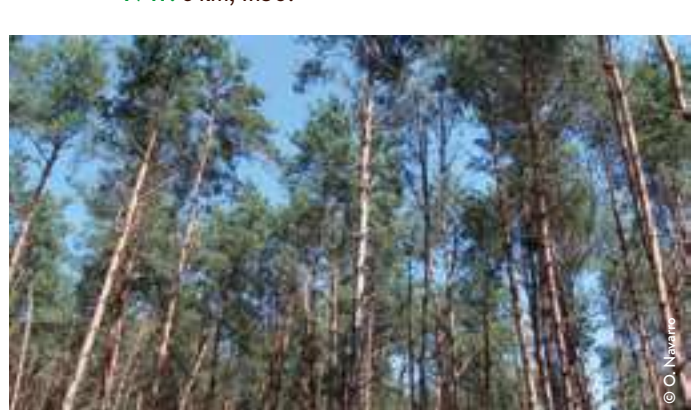


3 circuits aménagés sur des pistes et chemins forestiers. Bien que ces parcours ne nécessitent pas une technicité de pilotage particulière, il est recommandé d'être équipé d'un vélo tout terrain ou tout chemin. Idéal pour une sortie de pleine nature en famille. La plus longue boucle (parcours 1, rouge) vous conduira à mi-parcours sur le site emblématique du Gros-Chêne. L'occasion de faire une halte à l'ombre des chênes sur l'une des tables de pique-nique ou à l'auberge.

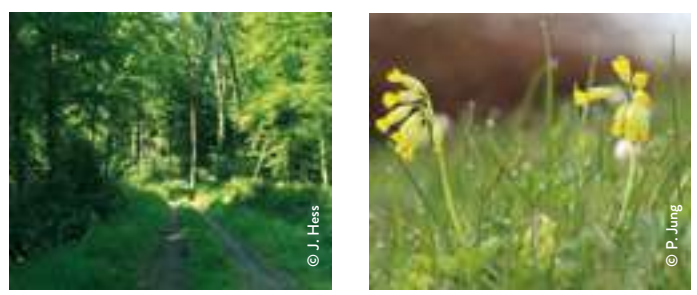


PARCOURS PERMANENTS

Départ : parking du Centre Culturel et Sportif Robert Kœufing, 10 Rue des Sports à Schweighouse-sur-Modér.
N°9 : 20 km, 5h15.
N°10 : 10 km, 2h30.
N°11 : 6 km, 1h30.



Au départ du Centre Culturel et Sportif de Schweighouse-sur-Modér, ces trois circuits de longueur variable vous permettront de découvrir la forêt de Haguenau à votre rythme. Laissez-vous transporter par les parfums des peuplements de pin sylvestre qui vous entourent.



SENTIER DE DÉCOUVERTE

Départ : site du Gros-Chêne. Balisage anneau jaune.
2,5 KM 1H DIFFICULTÉ ITINÉRAIRE PÉDESTRE SENTIER

L'un des circuits les plus appréciés, qui permet de découvrir les richesses exceptionnelles dont regorge la forêt indivise de Haguenau. Sur de petits sentiers de marche, laissez-vous transporter par la beauté des paysages variés.



AU FIL DE LA MODER

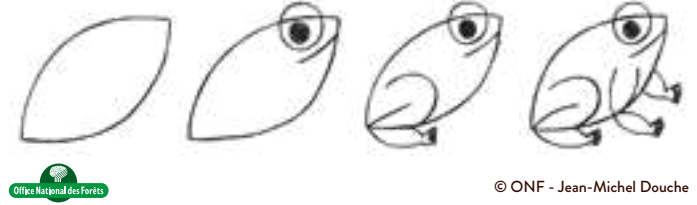
Départ : gare de Haguenau (un relais info vélo permet de repérer les itinéraires de la ville et départementaux) ou Val-de-Modér (au niveau de la voie verte Pfaffenhoffen-Uberach, Allée de la Niedermatt).
Sens Haguenau > Val-de-Modér : entre Haguenau et Schweighouse, suivre l'itinéraire ville n°10. Entre Schweighouse et Pfaffenhoffen, suivre l'itinéraire départemental n°22.



Ce parcours vallonné vous permettra de rejoindre Pfaffenhoffen depuis Haguenau. Le circuit traverse le Val de Modér et invite à la découverte de beaux villages agricoles où la culture du houblon est particulièrement présente.



LA GRENOUILLE EN 4 COUPS DE CRAYON



LA BALADE DU SANDHAAS

Départ : Place de la Gare à Haguenau, ou 2B Rue du Faubourg à Schweighouse-sur-Modér.



Suivez les Sandhaas à travers la ville, les champs et la forêt au cœur de la vallée de la Moder, entre Haguenau et Schweighouse-sur-Modér. Longez une charmante rivière, avant de traverser une forêt de pins poussant sur des dunes de sable rappelant le paysage landais, ainsi qu'une forêt riche en feuillus. Sandhaas - lièvre de sable - est le surnom qui fut donné aux Haguenoviens à l'époque où l'Alsace était sous l'autorité de l'Empire allemand, en raison de la présence d'un grand nombre de lièvres dans ce territoire très sablonneux.

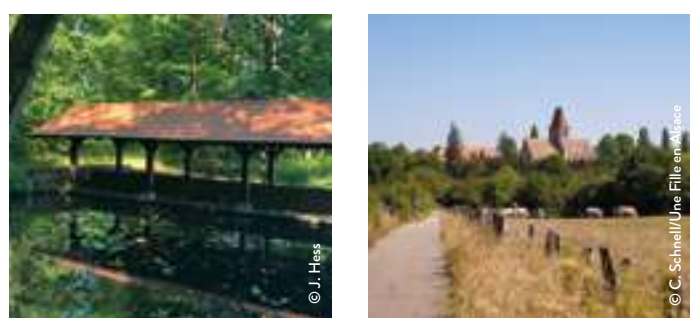


À LA DÉCOUVERTE DE LA FORÊT D'EXCEPTION®

Départ : gare de Haguenau ou site du Gros-Chêne.
Point de vigilance : cet itinéraire croise une route départementale fréquentée (D263), Allee de la Niedermatt. Balisage Alsace à Vélo.

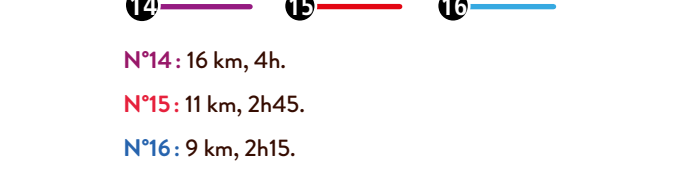


Découvrez à vélo une partie des richesses de la forêt indivise de Haguenau ! Au fil de la balade, vous passerez par le lavoir du Hundshof, les étangs Gründel, à proximité de l'observatoire ornithologique et par le Gros-Chêne pour découvrir ses légendes et son patrimoine. Un parcours calme et sans dénivelé.



SENTIERS DE HAGUENAU À ESCHBACH

Départ : salle polyvalente de Eschbach ou lavoir du Hundshof. Circuits en boucles.
Balisage rectangle jaune avec précision « PR » numéroté selon le parcours (PR14 pour le parcours du Hundshoferfeldel, PR15 pour le parcours circulaire du Forlenweg, PR4 pour le Grand tour Haguenau-Eschbach).
N°14 : 16 km, 4h.
N°15 : 11 km, 2h45.
N°16 : 9 km, 2h15.



Le patrimoine historique côtoie le patrimoine naturel sur ces parcours au nord-ouest de la forêt indivise, qui vous mèneront à travers les pineries et peuplements feuillus, par les champs et le charmant village d'Eschbach (parcours 14 et 15) qui longe la lisière de la forêt. Selon votre point de départ et l'itinéraire retenu, vous rencontrerez divers points d'intérêt sur votre parcours (le lavoir du Hundshof, la chapelle du secteur d'Eschbach)...



HAGUENAU > SOUFFLENHEIM

Départ : gare de Haguenau, site du Gros-Chêne ou Soufflenheim.
Suivre les itinéraires balisés : Haguenau-centre - Gros-Chêne : itinéraire ville n°2 et Gros-Chêne - Soufflenheim : itinéraire départemental n°25
Dans Soufflenheim : suivre « Office de tourisme »
Point de vigilance : cet itinéraire longe une route départementale (D344) sur 4 km, soyez prudents.



Artisanat emblématique et identitaire de l'Alsace, la poterie de Soufflenheim est intimement liée à l'histoire de la forêt. Cet itinéraire aller-retour vous permet de rejoindre ce village de potiers, propice à la flânerie, depuis le centre-ville de Haguenau et tout en profitant de paysages forestiers variés.

À Soufflenheim, ne manquez pas de faire le « Circuit des potiers ». Livret disponible gratuitement au bureau d'information touristique de Soufflenheim.



SENTIER D'ACCÈS AU GR°532

Départ : Parc des Sports ou gare de Haguenau. Balisage rectangle jaune barré de blanc. Axe emprunté par les Chemins de Compostelle pour la partie en forêt (sens Walbourg > Haguenau).



Cet itinéraire au départ de la gare de Haguenau ou du Parc des Sports vous conduira successivement au lavoir du Hundshof puis aux étangs Gründel. Il traverse ensuite Walbourg pour rejoindre Woerth et faire la jonction avec le parcours balisé avec un rectangle jaune (GR°532).

LE SAVIEZ-VOUS ?

Ce sentier fait partie des chemins de Saint-Jacques de Compostelle, il part de la gare de Walbourg et rejoint le rond-point de Landau à Haguenau en passant par les étangs Gründel.

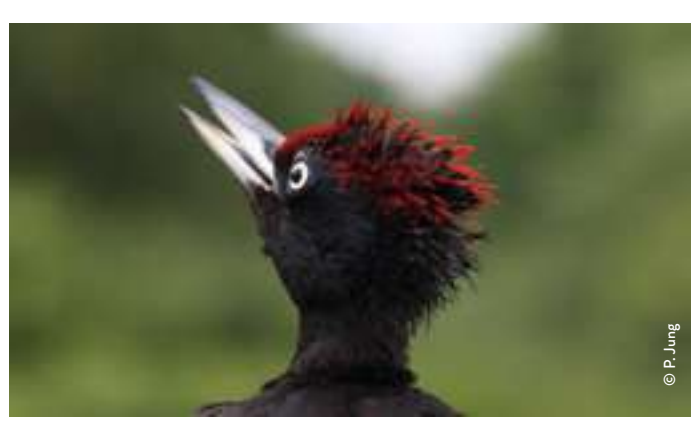
GRAND CIRCUIT DE STOCKLACH

Départ : maison forestière du Stocklach, en face de la brasserie artisanale Uberach (Val-de-Modér). Balisage anneau rouge.



Ce circuit traverse la forêt de part et d'autre de la route de Mertzwiller, avec retour le long de l'enceinte du camp militaire de Neubourg.

Vous longerez au départ une ancienne voie ferrée militaire (avec wagonnet). Parcours calme et sans dénivelé significatif.



LE SAVIEZ-VOUS ?

La biodiversité en forêt indivise de Haguenau, c'est notamment :
o 67 espèces d'oiseaux nicheurs,
o 16 espèces d'amphibiens,
o 18 espèces de chauves-souris,
o 75 km de cours d'eau.

PETIT CIRCUIT DE STOCKLACH

Départ : maison forestière du Stocklach, en face de la brasserie artisanale Uberach (Val-de-Modér). Balisage anneau bleu.



Ce circuit porte en lui la promesse d'une belle balade en famille à la découverte de la forêt indivise de Haguenau. Prenez le temps d'observer les essences forestières, les petites bêtes, de ramasser de quoi fabriquer vos bricolages « nature » ou profiter simplement de l'ombrage et de la fraîcheur qu'offre la forêt.



CIRCUIT DU BLUMENGARTEN

Départ : site du Gros-Chêne. Balisage anneau bleu.



Partez à la découverte de certains arbres remarquables de la forêt indivise. Uniques par leur taille, leur âge, leur histoire, leur originalité ou encore leur forme, ils font partie du patrimoine naturel et culturel de la forêt de Haguenau, à qui ils donnent son identité. Un cheminement spécifique rejoint le pin sylvestre de Haguenau labellisé « Arbre remarquable de France ». Et au printemps, les iris sont de sortie dans ce secteur de la forêt.



LES ARBRES REMARQUABLES

La forêt indivise de Haguenau compte une quarantaine d'arbres remarquables, dont certains ont été reconnus par le label « Arbres remarquables de France ».



UNE FORÊT PEUPLÉE DE SOUVENIRS CELTES

La forêt compte la plus grande concentration de tumuli en Europe (buttes de terre recouvrant des sépultures) de l'Âge du bronze et du fer. 450 d'entre eux ont été fouillés après 1871 par le maire Xavier Nessel, ce qui lui a permis de constituer une collection exposée au Musée Historique de Haguenau.



LA LÉGENDE DE LA FORÊT SAINTE

L'ermite Arbogast, devenu évêque de Strasbourg au VI^e siècle, aurait vécu retiré près de l'actuel arbre du Gros-Chêne (foudroyé en 1913). Une chapelle rappelle cette légende. Cet ermitage et l'édification de couvents autour de la forêt entre le VI^e et le XIII^e siècle lui ont donné le nom de « Forêt Sainte ».

TERRE DE POTIERS

L'artisanat potier alsacien (Indication Géographique Protégée) se concentre à Betschdorf et Soufflenheim, communes situées à l'orée de la forêt. Ce sont le bois et la très bonne qualité réfractaire de l'argile de la forêt indivise de Haguenau qui ont permis le développement de la poterie artisanale dans ces deux villages.



LE SAVIEZ-VOUS ?

L'autorisation d'extraire gratuitement et à perpétuité l'argile de la forêt aurait été officiellement accordée en 1160 par l'Empereur Frédéric I^{er} dit « Barberousse ». Cette pratique est toujours en vigueur aujourd'hui, une tradition perpétuée par certains potiers de Soufflenheim et de Betschdorf.

CIRCUIT DE L'EICHLACH

Départ : site du Gros-Chêne. Balisage anneau rouge.



Cet agréable circuit en plein cœur de la forêt indivise de Haguenau et accessible à tous, vous invite le temps d'une balade au dépaysement. Laissez-vous surprendre par la diversité des paysages et profitez de la nature qui vous entoure.



LE SAVIEZ-VOUS ?

En vous baladant en forêt de Haguenau, peut-être aurez-vous remarqué ces alignements de chêne rouge en bordure de chemin : ces derniers ont été plantés dans les années 1960 pour limiter la propagation des incendies dans les peuplements de pin sylvestre.

PARCOURS PMR

Départ : site du Gros-Chêne. Parcours de marche adapté aux Personnes à Mobilité Réduite.



Ce parcours calme a été spécialement aménagé pour les personnes à mobilité réduite mais se prête aussi parfaitement à de courtes balades et aux familles avec poussettes. Des tables de pique-nique aux places de parking, tout a été pensé pour permettre au plus grand nombre de profiter de ce bel espace de nature.



LE SAVIEZ-VOUS ?

Contrairement à de nombreuses forêts françaises, la forêt indivise de Haguenau est une forêt ancienne, c'est-à-dire qui n'est jamais passée par le stade de l'agriculture. En 1830, la surface forestière française couvrait environ 9 millions d'hectares contre près de 18 aujourd'hui. Ainsi, le sol forestier a été préservé. Il constitue un des atouts de la richesse naturelle de la forêt.

LE MONUMENT DU CHÊNE

À proximité du Gros-Chêne se dresse l'œuvre de l'artiste Gloria Friedmann réalisée en 1995. Au terme d'un parcours ponctué de sept stèles, le chêne - tronc noir ébranché sur fond de mur rouge intense - apparaît soudain...



FICHES CIRCUIT DÉTAILLÉES DISPONIBLES

Pour plusieurs de ces sentiers, il existe une fiche circuit détaillée disponible à l'Office de Tourisme du Pays de Haguenau ou en téléchargement sur www.visitaguenau.alsace.

→ À retrouver également sur Visorando

CRÉDITS PHOTOS

Un grand merci aux photographes qui nous ont permis d'illustrer ce plan : M. Anglada, C. Fleckinger, J. Hess, P. Jung, G. Conestari, F. Zvardon, E. Viverge/TMT Photo, C. Schnell/Une Fille en Alsace, Ville de Haguenau, Office de Tourisme du Pays de Haguenau, Musées de Haguenau, Commune de Schweighouse-sur-Modér.