

À DÉCOUVRIR

> En chemin ...
Les carrières de Bergholtz et Bergholtz-Zell.

> L'église de Bergholtz-Zell

> Le pèlerinage de l'Oelberg

> A proximité ...

> Dégustation et visite de cave chez de nombreux vignerons de Bergholtz et d'Orschwihr

> Le sentier viticole d'Orschwihr (circuit n°16 de ce topoguide)

CONSEILS D'AMI

Dans le vignoble, le soleil est parfois très vif. N'oubliez pas de vous munir d'une casquette, de lunettes de soleil et de protection solaire. Ne partez jamais en randonnée sans eau.

HÉBERGEMENT & RESTAURATION

D'autres offres d'hébergement et restauration à l'Office de Tourisme.

1 **Restaurant Le Caveau d'Orschwihr**
Orschwihr - 03 89 76 90 31

2 **Chambres d'Hôtes Martz**
Orschwihr - 03 89 74 11 21

3 **Restaurant Mahrer**
Bergholtz-Zell - 03 89 76 95 25

Office de Tourisme
www.tourisme-Guebwiller.fr
Tél. : 00 33 (0)3 89 76 10 63



LES CARRIÈRES DE BERGHOLTZ ET BERGHOLTZ-ZELL

Cette promenade sans difficultés particulières peut être faite par des enfants. Vous alternerez entre vignoble et forêt et vous pourrez découvrir le charmant village de Bergholtz-Zell.

Longtemps méconnues, les anciennes carrières du massif de l'Oberlinger se dévoilent aujourd'hui à nous. Situées sur les communes de Buhl, Guebwiller, Bergholtz, Bergholtz-Zell et Orschwihr. Ces carrières de grès ont été exploitées jusqu'au début du XXe siècle. Durant des siècles, on en extrayait la pierre pour la construction d'édifices et de maisons. La carrière de Bergholtz a notamment produit des matériaux pour la construction du canal Vauban et de Neuf Brisach

DAVANTAGE DE RANDONNÉES ...

Documents en vente à l'Office de Tourisme

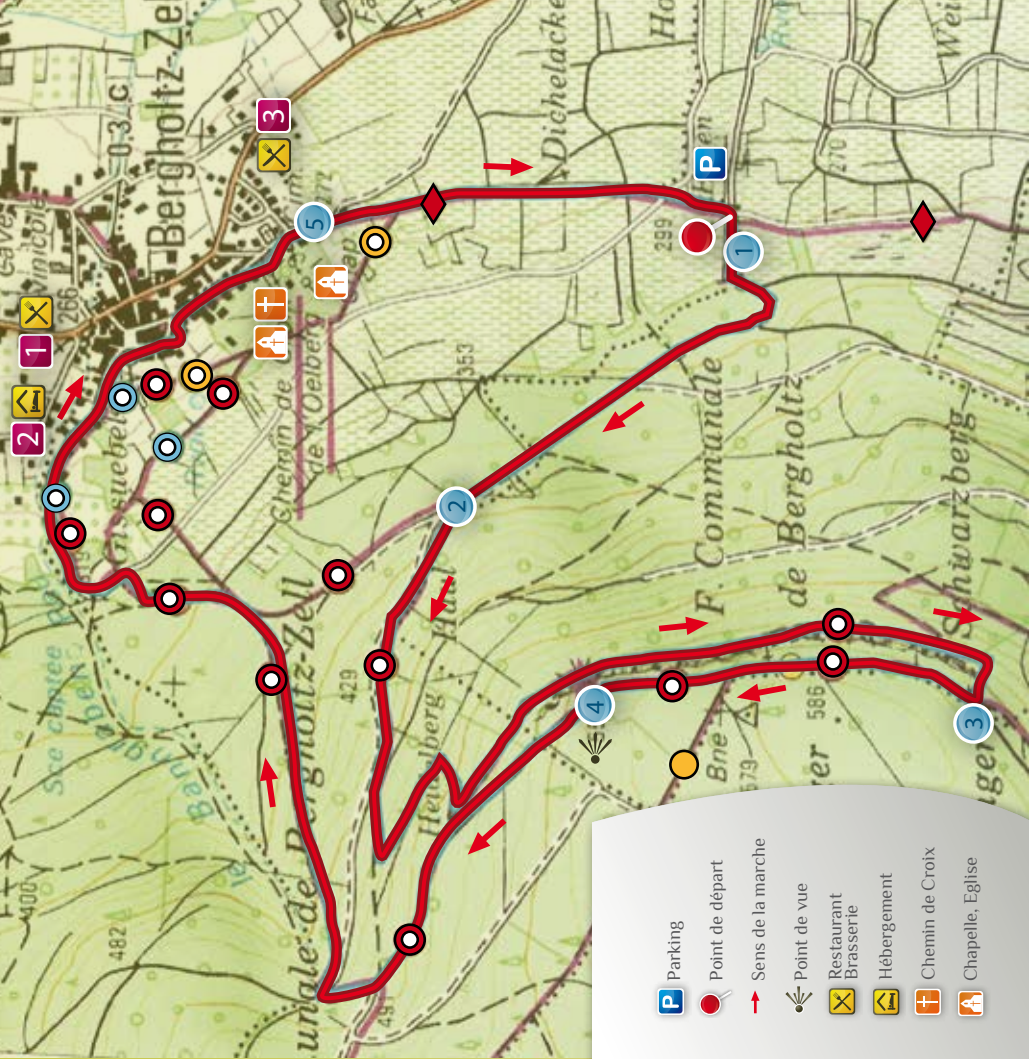


Carte 1:25 000 IGN
Région de Guebwiller



Carte IGN 3719 OT



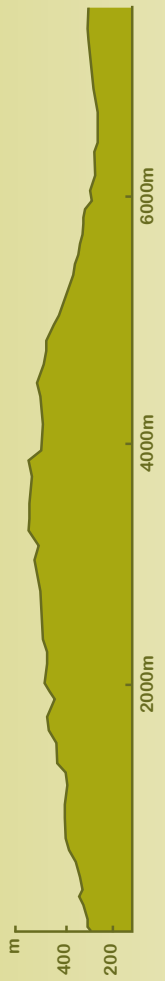


© Reproduit avec l'autorisation du Club Vosgien

	Parking
	Point de départ
	Sens de la marche
	Point de vue
	Restaurant Brasserie
	Hébergement
	Chemin de Croix
	Chapelle, Eglise

LE PARCOURS

- 1 Du parking Etgen, emprunter le chemin forestier non balisé menant à Haul, où débute la randonnée des carrières de Bergholtz et Bergholtz-Zell.
- 2 A l'intersection Haul, emprunter le chemin forestier balisé sur environ 300 mètres et entrer dans le sentier des carrières balisé. Après un passage dans les carrières de Bergholtz (à droite), remarquer une croix taillée dans le grès relatant un accident survenu à cet endroit.
- 3 Au débouché du sentier des carrières sur le chemin forestier, reprendre à droite jusqu'au point de vue situé au-dessus des carrières, permettant de voir les communes avoisinantes, la plaine d'Alsace et la Forêt Noire.
- 4 Du point de vue, continuer sur et emprunter le sentier situé à gauche dans le virage à droite du chemin forestier rencontré. Descendre sur Bergholtz-Zell et, passant devant l'église, arriver au pèlerinage de l'Oelberg.
- 5 Reprendre ensuite le chemin serpentant dans les vignes fléché pour rejoindre le parking Etgen.



Très facile

2h

7 km

251 m

n°9

Départ
Bergholtz

Parking
Etgen



GPS:
47.921042,
7.235989

Saison idéale
Toute l'année

Téléchargez la trace de cette randonnée au format GPX sur www.rando-grandballon.fr