



escapades rhénanes

Canalisé, emprisonné, dénaturé, le Rhin, longtemps berceau d'une nature luxuriante était condamné à une lente agonie.

Le Programme Life Rhin vivant s'inscrit dans un ensemble de projets européens visant une reconquête de la qualité du fleuve et de ses milieux.

5 sites rhénans exceptionnels

5 lieux symboles de notre patrimoine naturel et culturel

5 sentiers pour les découvrir...



- Rotterdam
- Munchhausen
- Rhinau
- Marckolsheim
- Baltzenheim
- Kembs
- Bâle
- Strasbourg

Alpes



Le Programme Rhin vivant est le fruit d'une forte mobilisation à la fois :

- des collectivités** : Région Alsace, Conseil Général du Bas-Rhin, Conseil Général du Haut-Rhin, Communauté de communes du delta de la Sauer, Communes d'Offendorf, de La Wantzenau, de Rhinau, de Strasbourg.
- des services de l'état** ; DIREN Alsace, Service de la Navigation de Strasbourg (SNS), Office National des Forêts (ONF)
- des associations** : Alsace Nature, Conservatoire des Sites Alsaciens, Ariena.

Conception etc creditsxxxxxxxxx

www.rhin-vivant.com



5 promenades pour découvrir le Rhin vivant

[translation into german here translation into german here translation into german here]



www.rhin-vivant.com



Cinq promenades pour découvrir le Rhin vivant.

Après avoir été dompté par l'homme par son endiguement et sa canalisation, le Rhin bénéficie aujourd'hui d'une attention toute particulière liée à une prise de conscience des dégâts causés par le passé. Grâce à des financements européens, des actions se mettent progressivement en place pour permettre le maintien des richesses naturelles liées au fleuve.

Le programme Life Rhin Vivant s'inscrit dans cette optique. Des chantiers de remise en eau d'anciens bras du Rhin, des travaux de renaturation* des forêts ou d'entretien de prairies sèches ont été réalisés en rive française du Rhin, sur de nombreux sites.

Pour vous permettre de comprendre l'enjeu de la préservation de ces espaces de nature, cinq sentiers d'interprétation, les **Escapades rhénanes**, parcourent les plus beaux sites renaturés d'Alsace et mettent en avant l'évolution des paysages liés au fleuve. Ils racontent l'histoire de ces lieux, leurs particularités, leur fragilité.

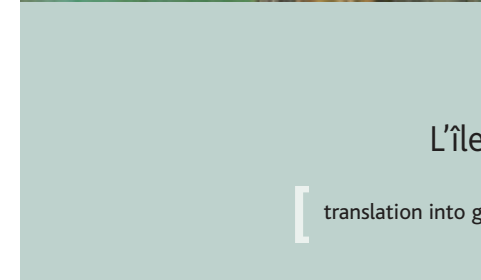
Ces sentiers vous invitent à la promenade pour partager des moments de détente et pour découvrir des paysages variés et évocateurs du Rhin actuel comme du fleuve mythique du passé. Ils présentent les multiples facettes du paysage naturel rhénan et vous plongent dans un univers unique qui éveillera vos sens et votre imagination.

* il s'agit de favoriser les espèces liées aux milieux rhénans par des coupes d'arbres de plantation.



L'homme et le Rhin, des vies en commun. **Munchhausen** p2 & 3

[translation into german here]



L'île des hautes eaux. **Rhinau** p4 & 5

[translation into german here]



Nom du sentier ici. **Marckolsheim** p6 & 7

[translation into german here]



La nature ressourcée. **Baltzenheim** p8 & 9

[translation into german here]



Paysages en devenir. **Kembs** p10 & 11

[translation into german here]



Traduction allemande
tincidunt laoreet dolore
magna.

Aliquam erat Nibh
euismod tincidunt ut
laoreet dolore magna
aliquam erat Nibh euismod
tincidunt ut laoreet dolore
magna aliquam erat Nibh
euismod tincidunt ut
laoreet dolore magna
aliquam erat Nibh euismod
tincidunt ut laoreet dolore
magna aliquam erat Nibh
euismod tincidunt ut
laoreet dolore magna
aliquam erat Nibh euismod
tincidunt ut laoreet dolore
magna .

Munchhausen

L'homme et le Rhin, des vies en commun

60 km au nord de Strasbourg
Arrêt SNCF à Munchhausen

Balade de 2 km (45 mn environ). Tracé sans difficulté notable. Accès handicapé du circuit en projet.

Stationnement sur le parking de la Sauer, avant la Réserve naturelle.

Référence carte ign Top 25 de l'IGN n° 3914, feuille de Wissembourg-Lauterbourg-Soufflenheim.

A ne pas manquer dans les environs :

- Maison de la Wacht à Mottern : exposition permanente sur l'histoire du Rhin.
- Musée-médiathèque de Seltz : les archives du Rhin.
- le bac à traile de Seltz (traversée gratuite).

Contacts pour des sorties et animations nature :

- CINE (Centre d'Initiation à la Nature et à l'environnement) de Munchhausen 03 88 86 51 67.
- Conservatoire des Sites Alsaciens, antenne du Bas-Rhin 03 88 59 77 00.



MOTHERN

SNCF

MUNSCHAUSEN

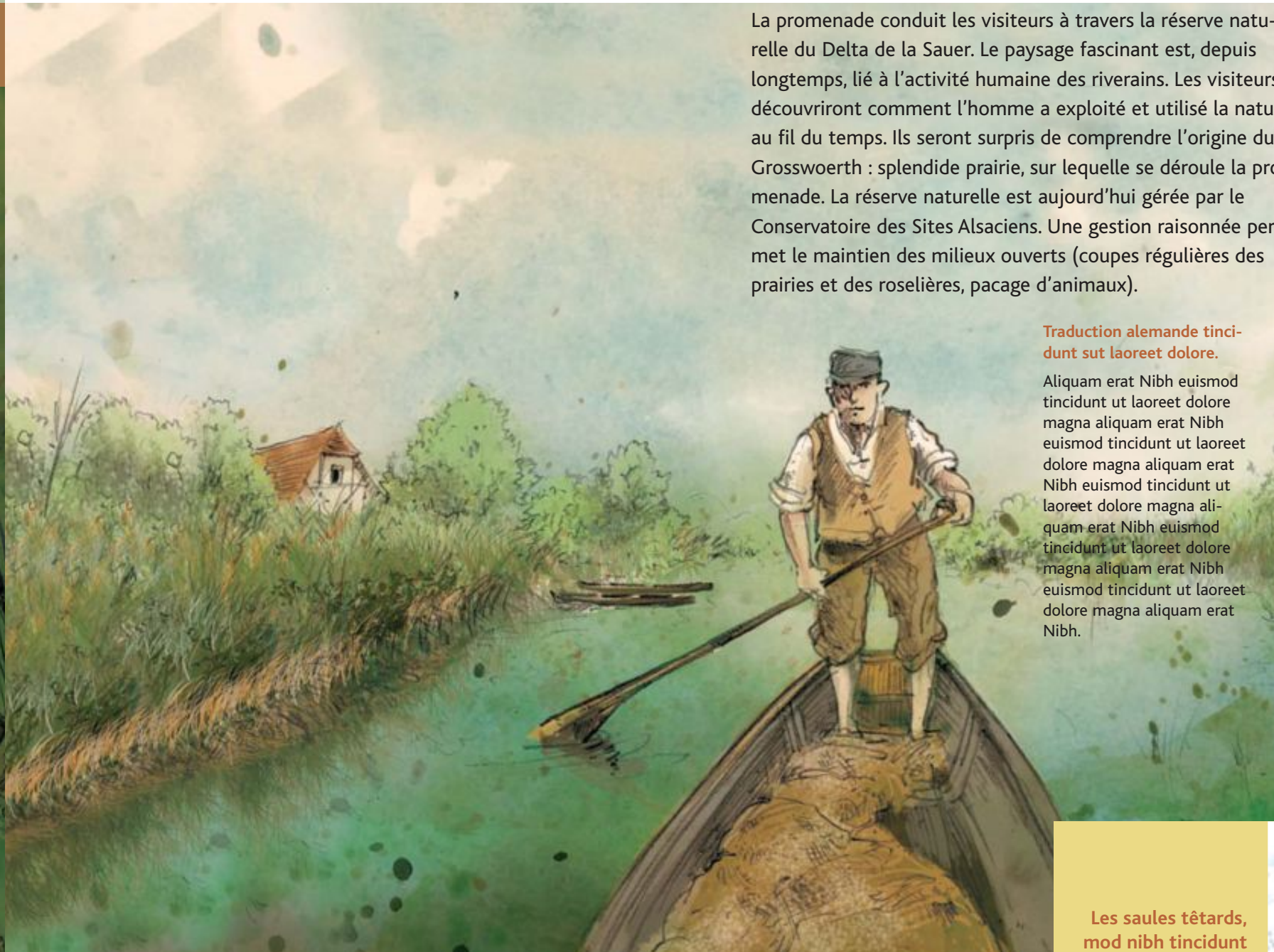
Rhin

D80

D248

Départ

A35 STRASBOURG



L'utilisation raisonnée de la nature par l'homme à Munchhausen.

La promenade conduit les visiteurs à travers la réserve naturelle du Delta de la Sauer. Le paysage fascinant est, depuis longtemps, lié à l'activité humaine des riverains. Les visiteurs découvriront comment l'homme a exploité et utilisé la nature au fil du temps. Ils seront surpris de comprendre l'origine du Grosswoerth : splendide prairie, sur laquelle se déroule la promenade. La réserve naturelle est aujourd'hui gérée par le Conservatoire des Sites Alsaciens. Une gestion raisonnée permet le maintien des milieux ouverts (coupes régulières des prairies et des roselières, pacage d'animaux).

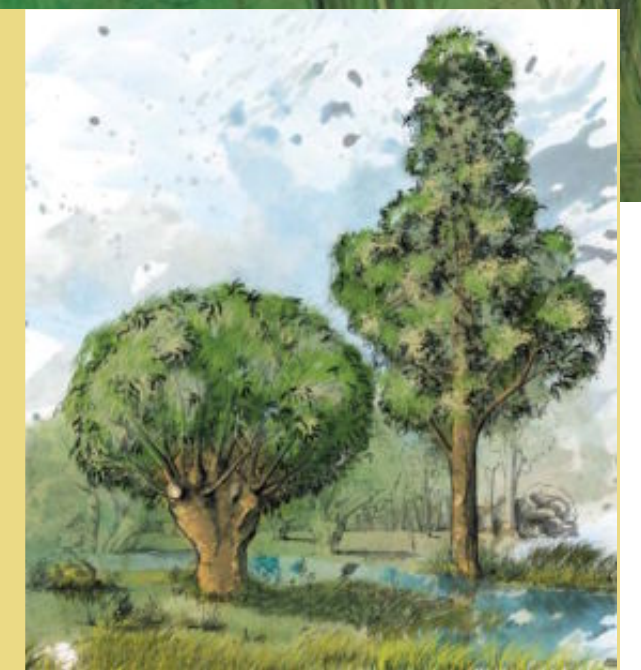
Traduction allemande tincidunt sut laoreet dolore.

Aliquam erat Nibh euismod tincidunt ut laoreet dolore magna aliquam erat Nibh euismod tincidunt ut laoreet dolore magna aliquam erat Nibh euismod tincidunt ut laoreet dolore magna aliquam erat Nibh euismod tincidunt ut laoreet dolore magna aliquam erat Nibh.



Les saules têtards, mod nibh tincidunt

Aliquam erat Nibh euismod tincidunt ut laoreet dolore magna aliquam erat Nibh euismod tincidunt ut laoreet dolore magna aliquam erat Nibh euismod tincidunt ut laoreet dolore magna aliquam erat Nibh.



Rhinau

L'île des hautes eaux

32 km au sud de Stasbourg,
40 km au nord-est de Colmar
Gare SNCF à Benfeld

Balade de 4 km (1h30 environ). Le circuit est constitué de 2 boucles de 2 km. En période de crues, la deuxième boucle peut ne pas être praticable.

Stationnement sur le parking avant les écluses.

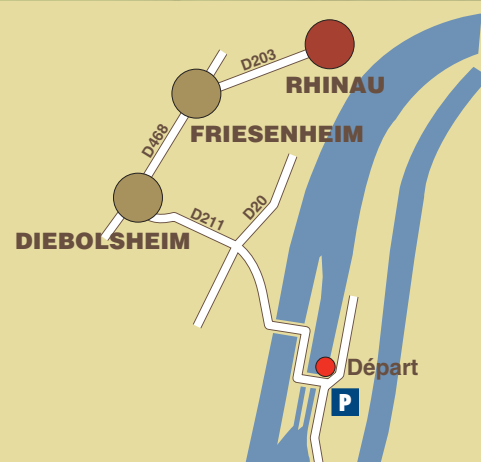
Référence carte ign Top 25 de l'IGN n° 3817, feuille de Benfeld.

A ne pas manquer dans les environs :

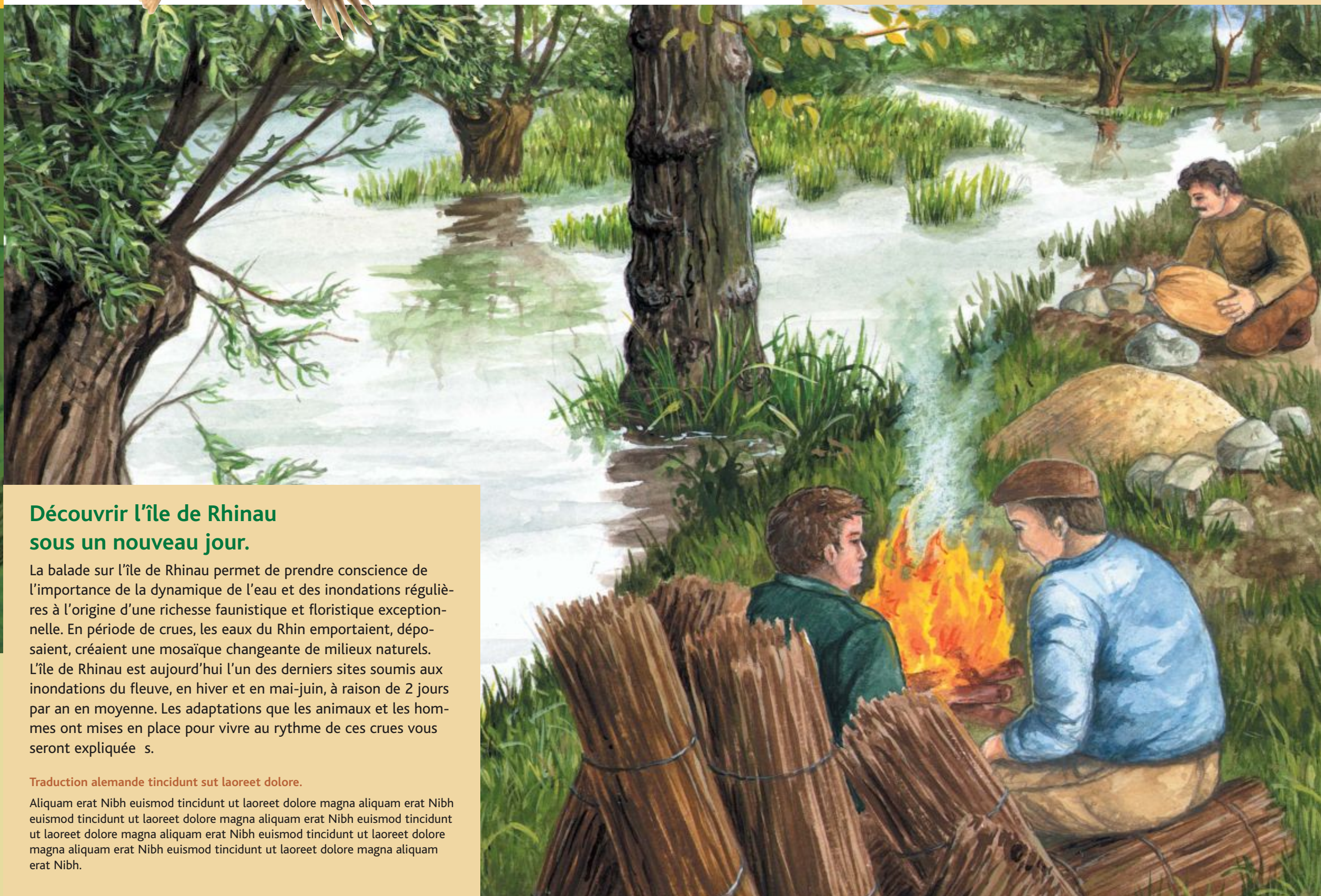
- Balades en barque à fond plat dans l'île de Rhinau par l'Association Rhinau Rhin Ried (contacter l'office de tourisme du Rhinau).
- Visites guidées de la Réserve naturelle de l'île de Rhinau : contacter l'office de tourisme du Rhinau ou le CSA (03 88 59 77 00)
- Visites guidées de la Réserve naturelle du Taubergiessen : contacter l'office de tourisme du Rhinau

Contact pour des sorties et animations nature :

- CINE (Centre d'Initiation à la Nature et à l'environnement) de Muttersholtz 03 88 85 1130.
- Office de tourisme de Rhinau 03 88 74 68 96.



Aliquam erat Nibh euismod tincidunt ut laoreet dolore magna aliquam erat Nibh euismod tincidunt ut laoreet dolore magna aliquam erat Nibh euismod tincidunt ut laoreet dolore magna aliquam erat Nibh euismod tincidunt ut laoreet dolore magna aliquam erat Nibh .



Marckolsheim

XXXXXX SSS VVV YYY WW

6 km à l'est de Marckolsheim

22 km à l'est de Sélestat

25 km à l'est de Colmar

Arrêt ferroviaire côté allemand à Sasbach

Chemin de fer touristique à Marckolsheim

(saisonnier)

Balade de 2,2 km (50mn environ) Le tracé présente une petite difficulté en fin de parcours.

Stationnement hameau du Rhin, sur le parking devant le restaurant «le Chalet du Rhin».

Référence carte ign :

Top 25 de l'IGN n° 3818, feuille de Marckolsheim.

A ne pas manquer dans les environs :

- les promenades du Limburg en Allemagne
- les promenades en forêt de Mackenheim
- le musée de la ligne Maginot à Marckolsheim

Contact :

Office de tourisme de Marckolsheim,
03 88 92 56 98



Rélèver les traces du fonctionnement ancien du Rhin à Marckolsheim

Le sentier de l'île de Marckolsheim présente l'évolution du paysage rhénan et de l'occupation des sols. Quel était le visage des bords du Rhin avant la canalisation ? Comment était-il après les travaux ? Les visiteurs découvriront comment les forêts, les exploitations agricoles, les Giessen ont été modelés et transformés par et les crues répétées du fleuve impétueux.

Traduction allemande tincidunt sut laoreet dolore magna.

Aliquam erat Nibh euismod tincidunt ut laoreet dolore magna aliquam erat Nibh euismod tincidunt ut laoreet dolore magna aliquam erat Nibh euismod tincidunt ut laoreet dolore magna aliquam erat Nibh euismod tincidunt ut laoreet dolore magna aliquam erat Nibh euismod tincidunt ut laoreet dolore magna aliquam erat Nibh euismod tincidunt ut laoreet dolore magna aliquam erat Nibh euismod tincidunt ut laoreet dolore magna aliquam erat Nibh euismod tincidunt ut laoreet dolore magna aliquam erat Nibh euismod tincidunt ut laoreet dolore magna aliquam erat



Baltzenheim

La nature ressourcée

Suivre Pim le lutin
à travers la forêt
de Baltzenheim

15 km à l'est de Colmar
11 km au sud de Marckolsheim
12 km au nord de Neuf-Brisach
Chemin de fer touristique à Baltzenheim
(saisonnier)

Balade de 3 km (1h15 environ). Ce tracé ne présente pas de difficultés notoires.

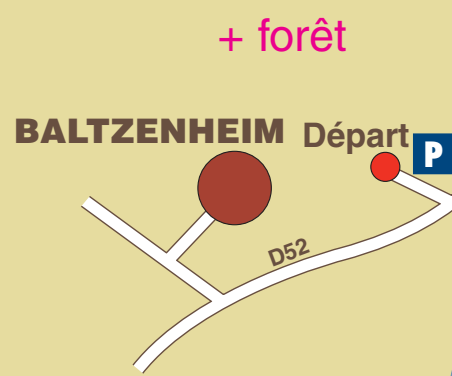
Stationnement sur le parking avant les écluses

Contact : Office de tourisme de Marckolsheim 03 88 92 56 98

Référence carte ign : Top 25 de l'IGN n° 3818, feuille de Marckolsheim

À ne pas manquer dans les environs :

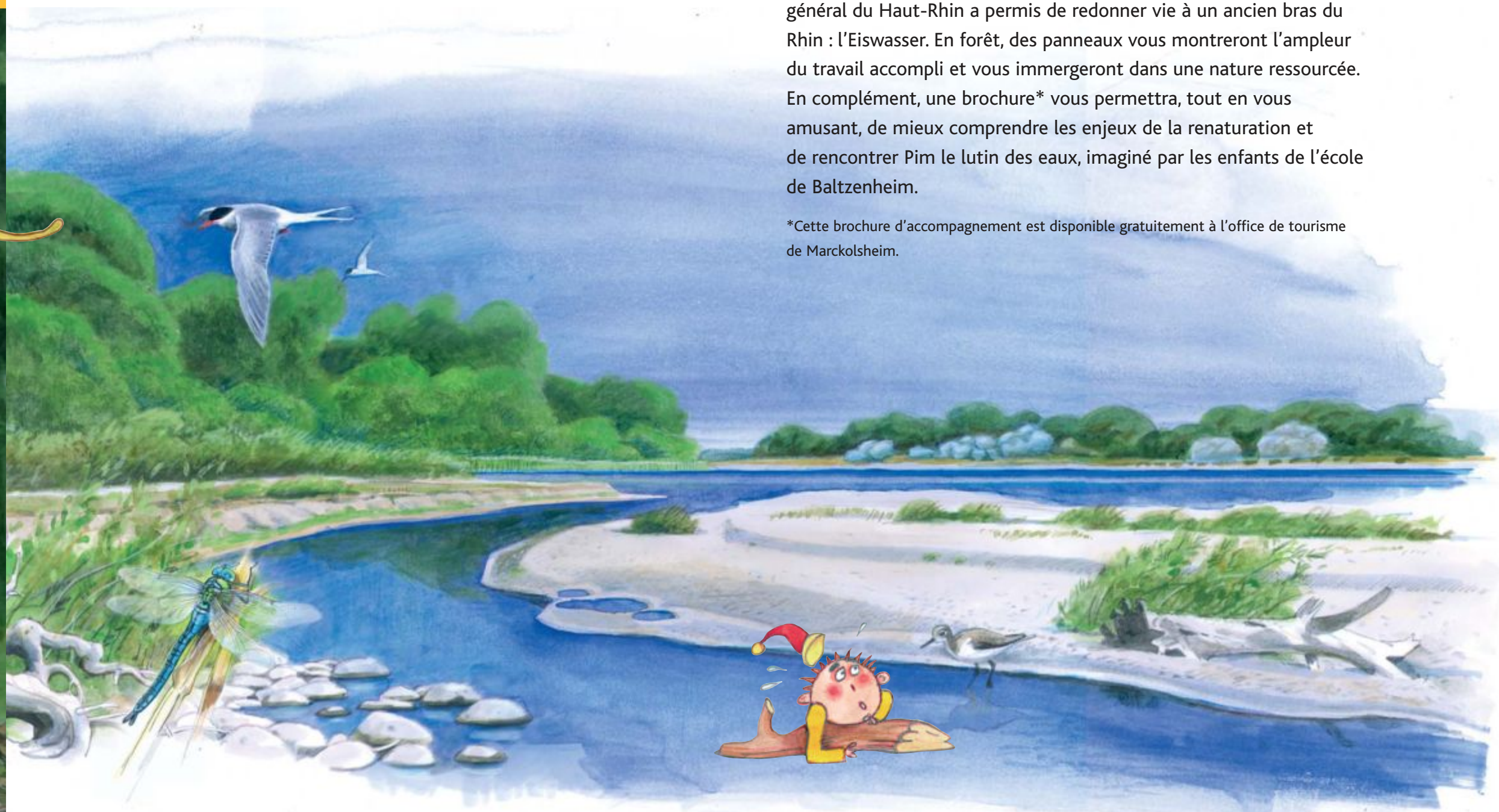
- Les travaux de remise en eau d'un ancien bras du Rhin (le xxx) dans le cadre du Programme Interreg : le xxx régénéré visible le long du parcours et la prise d'eau à Kunheim.
- La balade le long de la digue de Tulla, entre Baltzenheim et Artzenheim



Depuis l'endiguement et la canalisation du fleuve, les forêts du Rhin s'assèchent.

A Baltzenheim, un programme de renaturation piloté par le Conseil général du Haut-Rhin a permis de redonner vie à un ancien bras du Rhin : l'Eiswasser. En forêt, des panneaux vous montreront l'ampleur du travail accompli et vous immergeront dans une nature ressourcée. En complément, une brochure* vous permettra, tout en vous amusant, de mieux comprendre les enjeux de la renaturation et de rencontrer Pim le lutin des eaux, imaginé par les enfants de l'école de Baltzenheim.

*Cette brochure d'accompagnement est disponible gratuitement à l'office de tourisme de Marckolsheim.



Kembs

Paysages en devenir...

5 km au nord de Bâle
25 km au sud-est de Mulhouse
Arrêt SNCF à St Louis la Chaussée (5 km)

Balade de 3 km (1h15 environ)

Stationnement à côté des écluses de Kembs

Référence carte ign Top 25 de l'IGN n° 37 21, feuille de Huningue-Bâle.

A ne pas manquer dans les environs :

- les expositions permanentes à la Petite Camargue Alsacienne : *Mémoires du Rhin, mémoires de saumon*
- les promenades dans la Réserve naturelle de la Petite Camargue Alsacienne

Contact CINE (Centre d'Initiation à la Nature et à l'environnement) de la Petite Camargue Alsacienne : 03 89 89 78 59

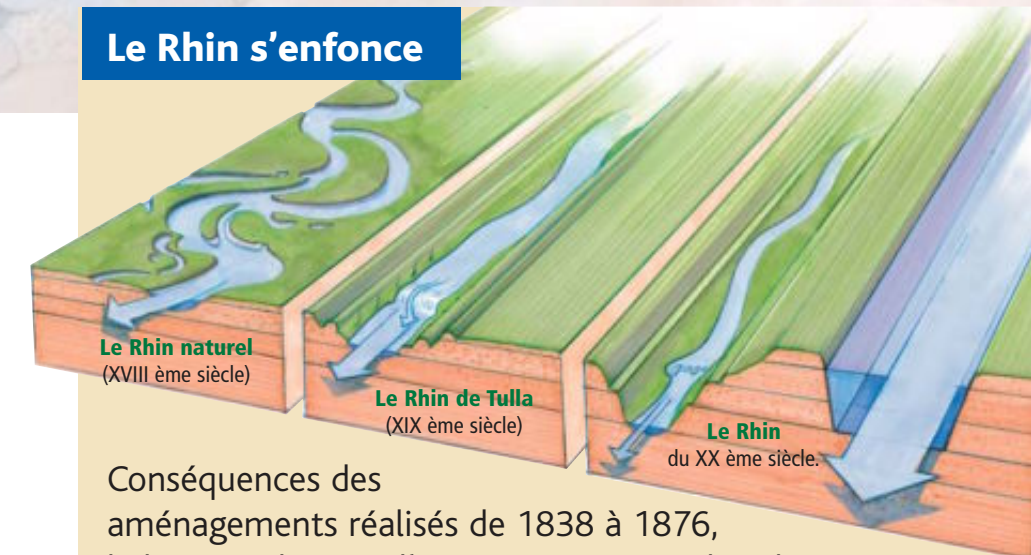


Faucon hoberau



Nibh euismod tincidunt ut laoreet dolore magna.

Le Rhin s'enfonce



Le Rhin naturel (XVIII^{ème} siècle)

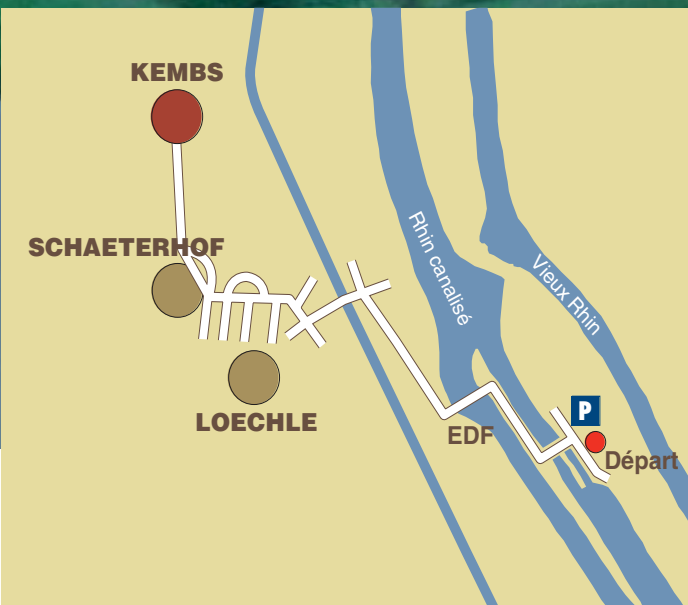
Le Rhin de Tulla (XIX^{ème} siècle)

Le Rhin du XX^{ème} siècle.

Conséquences des aménagements réalisés de 1838 à 1876, la barre rocheruse d'Istein apparaît, rendant la navigation difficile voire impossible. Aujourd'hui, plus des 9/10^e de l'eau est dirigé dans le Rhin Canalisé.



Alevins de saumon



Quelques conseils lors de vos sorties au bord du Rhin



Restez sur les sentiers et vous contribuerez à la protection et à la sauvegarde de la nature rhénane.

Munissez-vous de lotion anti-moustiques de juin à septembre.

Des jumelles vous permettront d'observer les oiseaux. Savez-vous que de nombreuses espèces sont présentes en permanence dans les milieux rhénans (xxx) et que d'autres viennent hiverner (xxxx espèce d'oiseaux hivernants) ?

Pour votre sécurité

Le Rhin est un fleuve aménagé, dont le débit est maîtrisé par des barrages. Certains espaces sont potentiellement inondables et l'eau peut subitement monter à n'importe quel moment de l'année. Quelques consignes de sécurité sont à respecter.

Lors de votre sortie :

- Respecter les panneaux de mise en garde le long du fleuve.
- Rester sur les berges fermes et ne vous aventurez pas sur les îlots.
- Le long du canal faire attention aux berges et escaliers bétonnés, dangereux car très glissants.

Lors des crues du fleuve (en hiver et en mai-juin), le Rhin peut naturellement inonder certaines terres. C'est le cas de l'île de Rhinau. Avant votre sortie, vous pouvez contacter EDF pour vous assurer de la praticabilité du sentier de Rhinau.

Téléphone : 03 90 00 23 23 (Demander le service de communication ou le délégué du pôle exploitation).

La fréquentation du Rhin est réglementée par l'arrêté préfectoral du 23/01/01 dans le Haut-Rhin, et du 08/02/02 dans le Bas-Rhin.

Sur simple demande, EDF peut vous faire parvenir des plaquettes de sensibilisation.

Titre en allemand

Nibh euismod tincidunt ut laoreet dolore magna aliquam erat Nibh euismod tincidunt ut laoreet dolore magna aliquam erat Nibh euismod tincidunt ut laoreet dolore magna aliquam erat Nibh euismod tincidunt ut laoreet dolore magna aliquam erat Nibh euismod tincidunt ut laoreet dolore magna aliquam erat Nibh euismod tincidunt ut laoreet dolore magna aliquam erat Nibh euismod tincidunt ut laoreet dolore magna aliquam erat Nibh euismod tincidunt ut laoreet dolore magna aliquam erat Nibh euismod tincidunt ut laoreet dolore magna aliquam erat Nibh euismod tincidunt ut laoreet dolore magna aliquam erat



Pour en savoir plus...

[translation into german here]

CINE* de Munchhausen

42 rue du Rhin
67470 Munchhausen
03 88 86 51 67

Conservatoire des Sites Alsaciens, antenne du Bas-Rhin

1 rue des Écoles
67850 Offendorf
03 88 59 77 00

CINE* de Muttersholtz

36 Ehnwihr
67600 Muttersholtz
03 88 85 11 30

Office de tourisme de Rhinau

35 rue du Rhin
67860 Rhinau
03 88 74 68 96

Office de tourisme de Marckolsheim

13 rue du Maréchal Foch
67390 Marckolsheim
03 88 92 56 98

CINE* de la Petite Camargue Alsacienne

1 rue de la Pisciculture
68300 Saint Louis
03 89 89 78 59

* Centre d'initiation à la nature et à l'environnement

