

1 Le sentier des Marocains

La commune de Winkel a le plaisir de vous accueillir sur le sentier touristique dit "sentier des Marocains" pour une rencontre avec son patrimoine.

Vous découvrirez des milieux riches et variés, typiques du Jura alsacien, faits de forêts et de pâturages, des paysages remarquables, ainsi qu'un ensemble de vestiges de la ligne Maginot (casemates, défenses antichars, abris, etc...) devenu aujourd'hui un témoin privilégié de l'Histoire et un authentique élément de l'identité locale.

2 Un peu d'histoire...

Entre 1929 et 1940, pour se prémunir de toute invasion ennemie, la France a construit le long de ses frontières du Nord-Est une véritable muraille d'ouvrages fortifiés : la ligne Maginot. A Winkel, dans sa partie la plus au sud, sa construction inachevée entre 1939 et 1940 était étroitement liée à la vie d'un régiment de tirailleurs marocains.



En leur souvenir, un chemin portait déjà leur nom. C'est désormais tout un parcours.

3 La Source de l'Ill

Profitez de votre visite à Winkel pour découvrir la source de l'Ill située à quelques pas du Sentier des Marocains.

Le banc communal de Winkel donne naissance à de nombreuses sources dont la plus célèbre est le ruisseau de l'Ill. C'est dans le calcaire du Jura Alsacien, à 527 mètres d'altitude, au lieu dit "Illensprung" que l'Ill prend sa source. Elle est le premier affluent du Rhin et mesure 217 kilomètres. Après avoir serpenté dans les prairies du village, elle se perd, absorbée par le sol et donne naissance à une "vallée sèche"

sur près de 2 km. Au détour d'une route à 200 mètres de Ligsdorf la rivière réapparaît : c'est la résurgence de l'Ill.

En 2002 la commune de Winkel a mis en valeur la source de l'Ill. L'idée de "faire quelque chose pour l'Ill" est lancée en 1995 par Hugues Herz du Lion's Club et séduit son ami et célèbre restaurateur Jean-Pierre Haerberlin de Illhaeusern. C'est ainsi que l'idée de mettre l'Ill en valeur remonta jusqu'à Winkel où se situe la source et conquit Joseph Futterer, maire du village. Sept années plus tard, le projet se réalise sous la direction de l'artiste Anne Rochette qui a pensé et dessiné le projet. "Les collines donnent naissance à la source de l'Ill, et celle-ci enfante Winkel. J'ai voulu restituer ces ondulations, cette douceur", raconte l'artiste...

Profitez de l'endroit en goûtant l'eau de la fontaine et reposez-vous un instant sur un des bancs en pierre, vous apprécierez alors ce lieu unique en Alsace !

4 Le village

Le village de Winkel est probablement créé aux environs de l'an 1000. Patrimoine religieux important : chapelle de Warth, église St. Laurent de style baroque flamboyant, à l'intérieur renferme notamment deux autels provenant de l'ancienne abbaye de Lucelle. Ces deux édifices religieux sont généralement ouverts au public tout au long de l'année.



Office de Tourisme du Jura Alsacien

Galerie Mazarin - route de Lucelle - 68480 FERRETTE
Tél. (33) 0 389 08 23 88 - Fax (33) 0 389 40 33 84
infotourisme@jura-alsacien.net - www.jura-alsacien.net



Sentier des Marocains Source de l'ILL



Durée
2h30



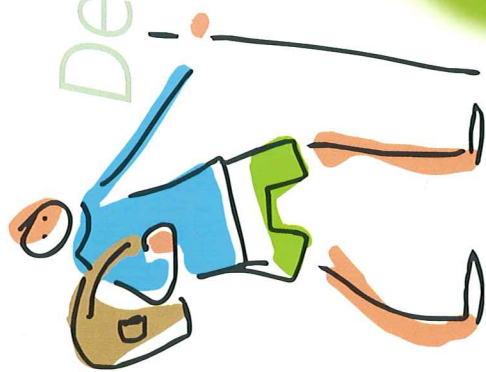
Distance
5 km



Difficulté
Facile

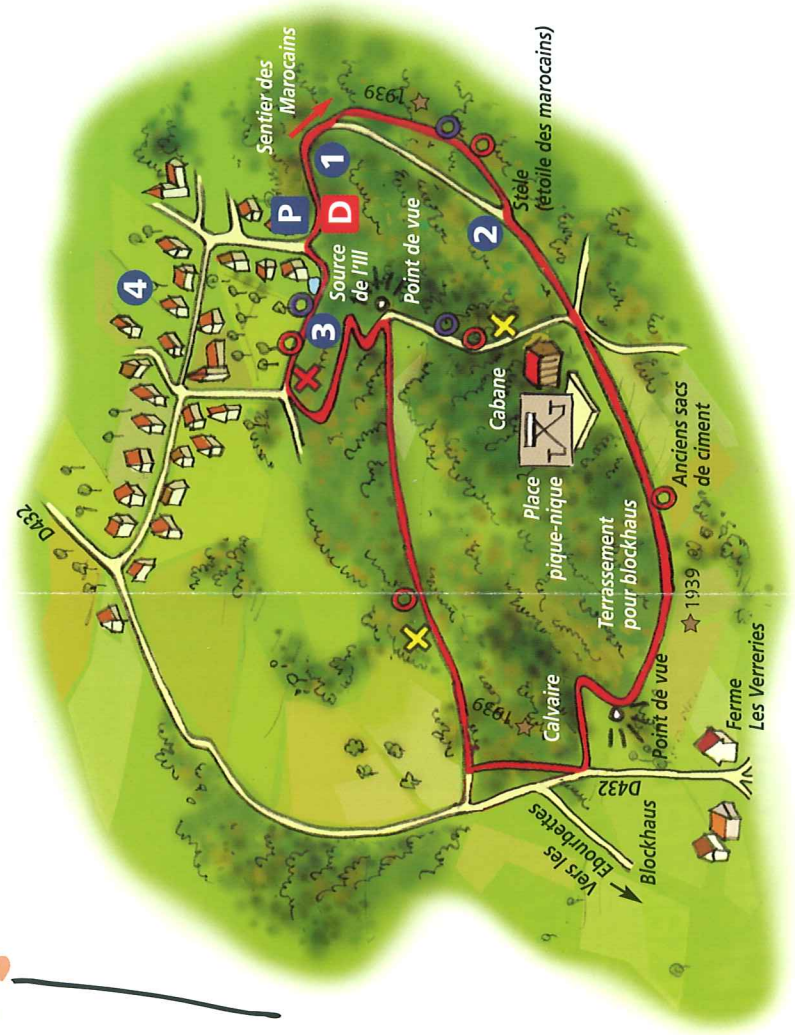


Pique-Nique
Sur le parcours



Description du Parcours

Peut se faire dans les 2 sens



Départ au fond du village (après la dernière maison sur le parking à gauche de la route)

Prendre la route en montant sur la gauche. Après 300 m monter sur le sentier à gauche, balisé par une étoile brune ★ 1939 (sentier des marocains) ○ ○. Au bout du sentier reprendre la route sur 150 m jusqu'en haut de la côte, pour rejoindre le panneau d'information. (Notez au passage la stèle érigée en souvenir du régiment de tirailleurs marocains.

Elle se trouve au niveau de la fourche avec un chemin partant sur la droite plus bas dans la côte.)

Vous êtes à présent face à l'aire de pique-nique et cabane. Prenez à gauche de la cabane et suivez à nouveau le balisage ★ 1939 ○ ○.

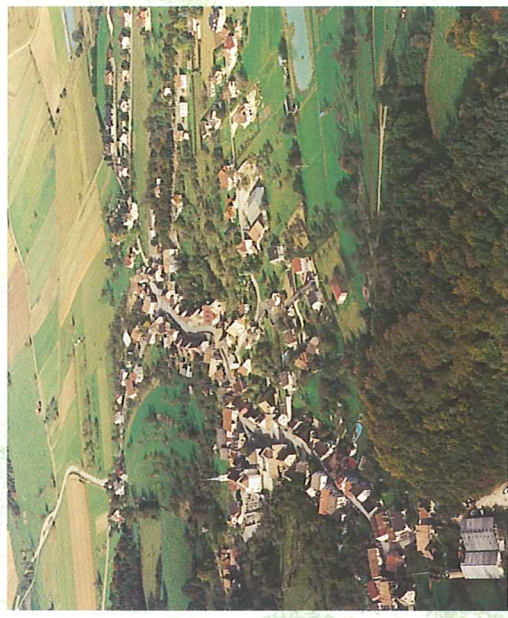
Après 1 km environ vous verrez d'anciens sacs de ciment d'époque, un terrassement pour blockhaus. Poursuivez sur ce même chemin.

300 m plus loin, vous aurez une belle vue sur la ferme des Verrieres ainsi qu'un blockhaus plus haut. Poursuivez encore

sur ce chemin jusqu' à la route. Au niveau du calvaire, prenez tout de suite à droite un chemin qui repart dans la forêt ★ 1939 . Poursuivez tout droit après la tranchée.

Continuez dans le bois pour déboucher ensuite sur un chemin clair longeant des prairies, que vous prendrez à droite en montant X ○. Restez sur ce chemin environ 1,25 km.

Après le virage à droite, marchez 50 m environ, puis descendez à gauche par le petit sentier X ○ ○ vers Winkel. Profitez de la vue sur le Jura Alsacien, Winkel, et au loin à droite Ferrette et son château. Au croisement, prendre le chemin de droite qui descend. Vous tomberez alors sur un chemin qu'il faut prendre à droite et qui mène au fond du village, à la source de l'III, et au parking.



Vue aérienne de Winkel.

