

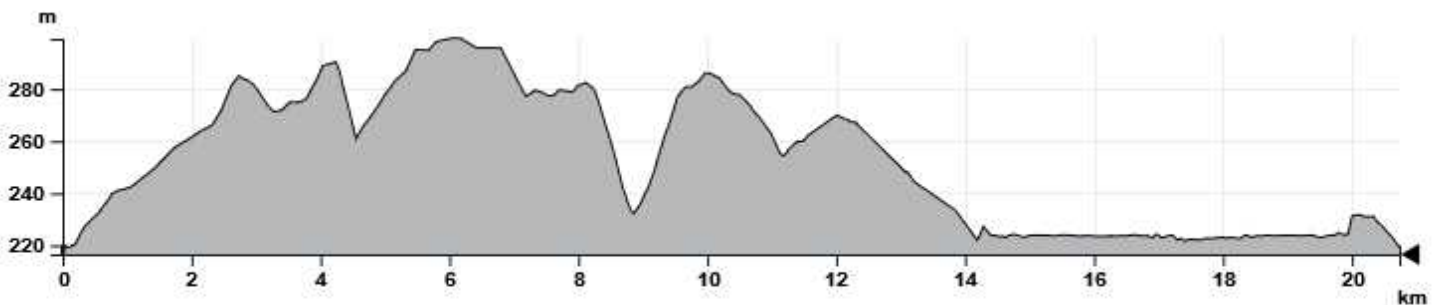
## BL346 - Hügellandschaften und regionale Produkte des Krummen Elsass

ÖRTLICHE FAHRRADRUNDWEGE -50 KM

● 20,7km ▲ 199m

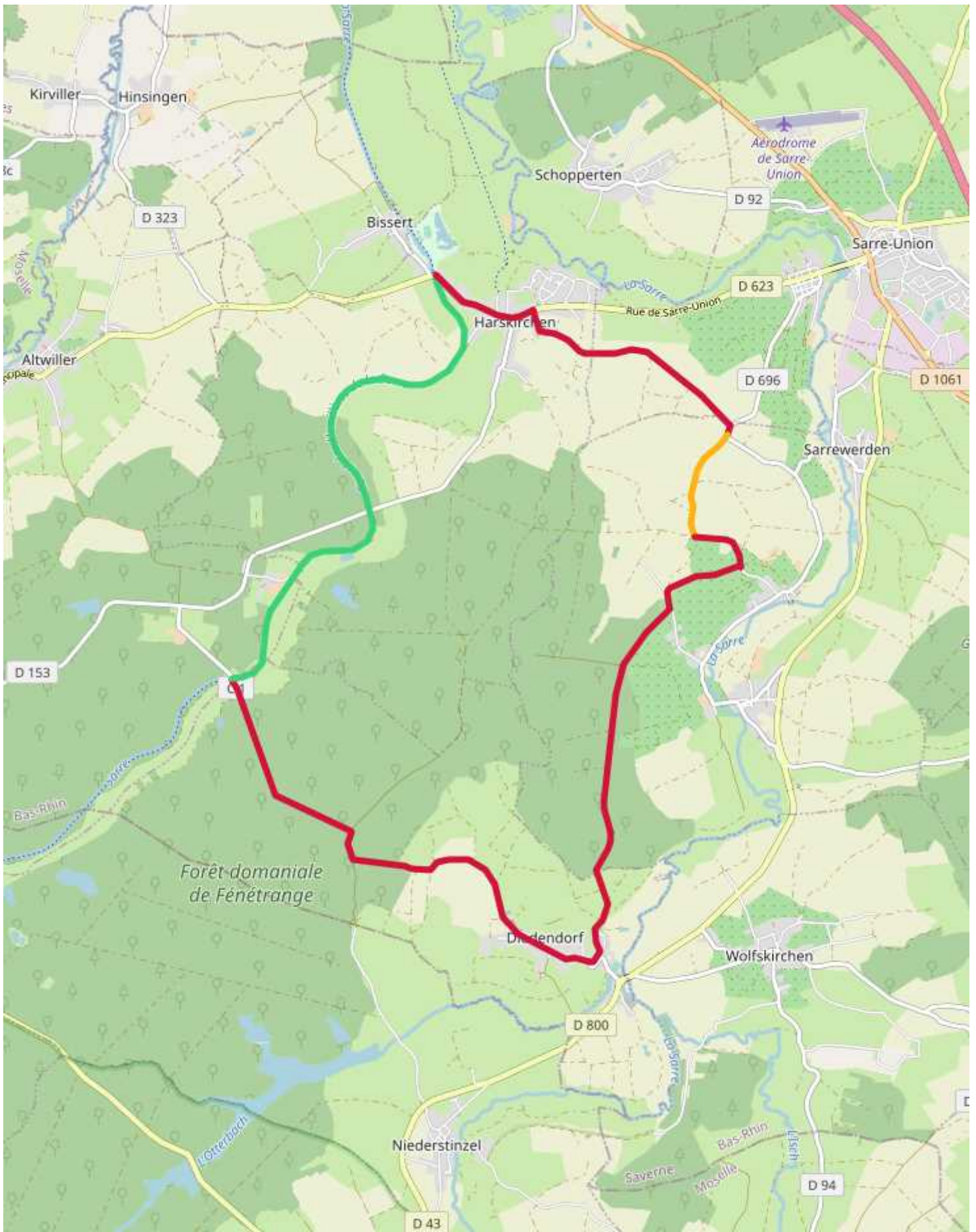


Copyright : Canal de la Sarre - Yvon MEYER



### 🚲 DER WEG

Die Tour startet am Hafen von Harskirchen und führt Sie durch die Gemeinden Hinsingen (Restaurant La Grange du Paysan) und Altwiller (Hofladen Ferme Longchamp, Restaurant Hutte Gauloise) und den Wald von Bonfontaine (Schlossruine, Schleuse 16 und Saarkanal). Hinter Diedendorf (Schloss, Obstgärten) durchfahren Sie die wunderbare Landschaft des Saartals und gelangen dann an Ihren Ausgangspunkt zurück.



— Straße 
 — Straße mit eingeschränktem Verkehr 
 — Radweg im Gelände 
 — Radweg auf der Straße



## UNTERKÜNFTE

### HOTEL

#### ■ Hotel Le Bockenheim

rue du Maréchal Foch  
67260 Sarre Union  
03 88 00 11 82

#### ■ Hotel-Gaststätte A La Porte Haute

rue de Bitche  
67260 Sarre Union  
03 88 00 22 43

### CAMPINGPLÄTZE

#### ■ Campingplatz "Coeur d'Alsace"

rue du canal  
67260 Harskirchen  
03 88 70 39 08  
camping-coeur-alsace.fr

#### ■ Campingplatz Les Sapins

rue de la Paix  
67260 Keskastel  
03 88 00 19 25  
<https://www.camping-keskastel.fr/fr/home/>

### SERVICEBEREICH FÜR WOHNMOBILE

#### ■ Entsorgungsstation für Camping-Cars

rue de Bissert  
67260 Harskirchen

## DIE ELSASSISCHEN GESCHMACKE ENTDECKEN

### RESTAURANTS

#### ■ Mühle-Gasthofen Auberge du Moulin

rue du meunier  
67260 Harskirchen  
03 88 00 90 45

#### ■ Gastätte Ecluse 16

Lieu-dit Bonnefontaine  
67260 Altwiller  
03 88 00 90 42  
[www.ecluse16.com](http://www.ecluse16.com)

#### ■ Restaurant le M

rue de Harskirchen  
67260 Altwiller  
09 51 04 91 87

## FAHRRAD-REPARATUR ODER E-BIKE UND FAHRRAD-VERMIETUNG

### E-BIKE UND FAHRRAD-VERMIETUNG

#### ■ Loc'bike & Trot

rue du Grunewald  
67430 Waldhambach  
06 80 27 71 90  
<http://www.locbike-trot.fr/>

### FAHRRAD-REPARATUR

#### ■ Loc'bike & Trot

rue du Grunewald  
67430 Waldhambach  
06 80 27 71 90  
<http://www.locbike-trot.fr/>

## BESICHTIGUNGEN?

#### ♥ Stengelkirche

67260 Harskirchen

#### ♥ Unterhaltungspark "Nature de cheval"

Neuweyerhof  
67260 Altwiller  
03 88 01 45 21  
[www.parc-naturedecheval.fr](http://www.parc-naturedecheval.fr)

#### ♥ Kollegialkirche


67260 Sarrewerden

#### ♥ Hafen

rue de Bissert  
67260 Harskirchen  
*Der Hafen Harskirchen/Bissert ist das erste elsässische Tor zum Saarkanal. Der 2010 komplett renovierte Campingplatz ist ideal für einen Zwischenstopp in einer ruhigen und grünen Umgebung.*

## VERKEHRSBÜRO

#### ■ Fremdenverkehrsamt des Krummen Elsass

 principale  
430 Lorentzen  
03 88 40 39  
[www.fahrradfahrimelsass.de](http://www.fahrradfahrimelsass.de)  
[www.tourisme.alsace-bossue.net](http://www.tourisme.alsace-bossue.net)