

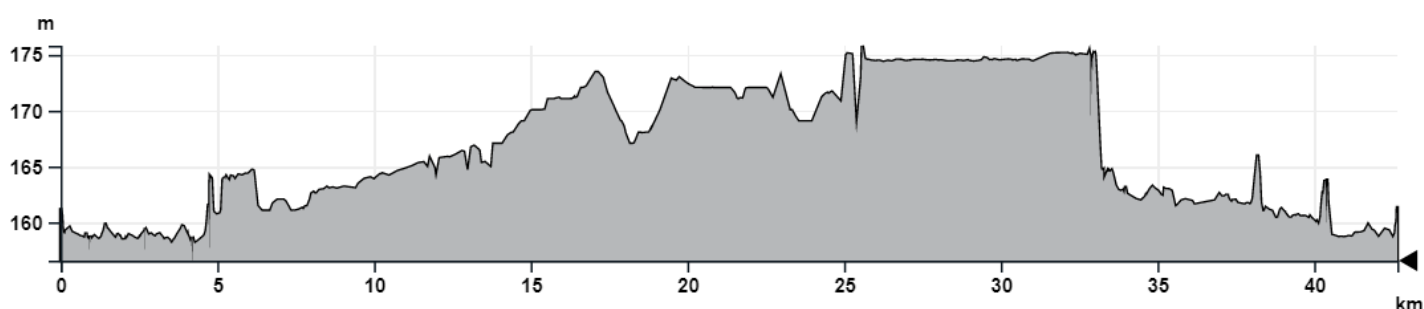
## BL976 - Jungle rhénane

BOUCLES LOCALES (-50KM)

42,6km ▲106m

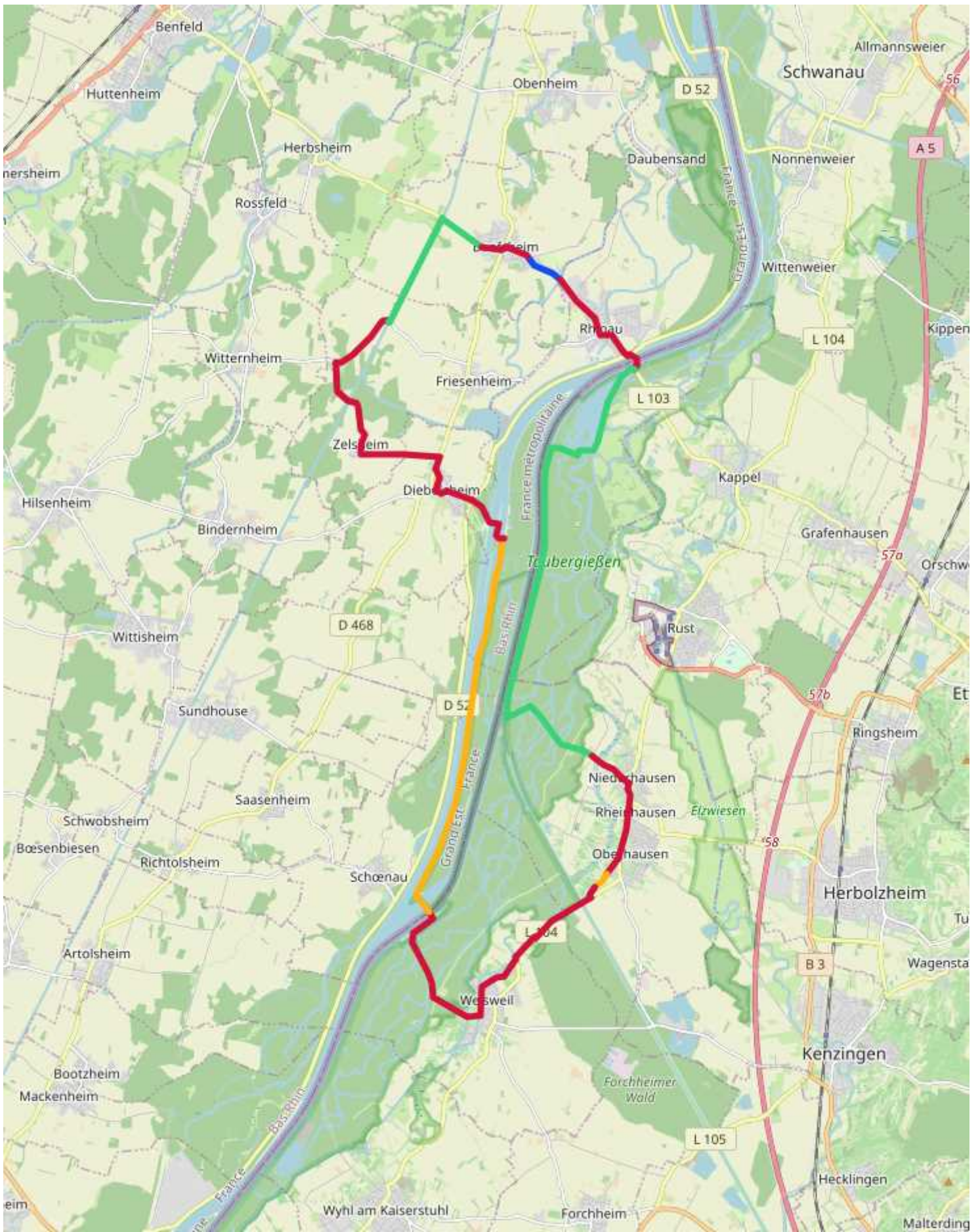


Copyright : 100kmautour.com



### LE PARCOURS

Ce territoire aux multiples richesses naturelles et milieux préservés séduira celui qui s'écarte pour un moment des itinéraires habituels d'Alsace. Le terme Ried signifie jonc (roseau). « Ried » s'applique par extension aux paysages de prés inondables et de forêts à la végétation luxuriante. Découvrez les réserves naturelles, « giessen » (sources phréatiques) et « brunwasser » (rivières phréatiques) ainsi que les villages fleuris pour plonger dans le patrimoine du Ried. Nous vous proposons également de passer le Rhin en empruntant le bac transfrontalier, pour rejoindre l'un des plus grands parcs d'attraction d'Europe : Europa Park, pour un voyage riche en émotions.



— Route 
 — Voie à circulation restreinte 
 — Parcours cyclable en site propre 
 — Bandes cyclables



## HOTELS

- **Hôtel-restaurant Aux Bords du Rhin**  
rue du Rhin  
67860 Rhinau  
03 88 74 60 36  
www.aux-bords-du-rhin-rhinau.fr

## CHAMBRES D'HOTES

- **Chambre d'hôtes de Henriette ISSLER**  
route de Colmar  
67860 Boofzheim  
03 88 58 76 99
- **Chambres d'hôtes - Ambiance-jardin - Chambres de Charme**  
rue Abbé Wendling  
67230 Diebolsheim  
03 88 74 84 85  
www.ambiance-jardin.com

## MEUBLES

- **Meublé de tourisme Résidence les Charmes - Aulne**   
rue de Colmar  
67860 Boofzheim  
06 72 67 53 14  
www.residencelescharmes.fr

- **Meublé de tourisme Résidence les Charmes - Frêne**   
rue de Colmar  
67860 Boofzheim  
06 72 67 53 14  
www.residencelescharmes.fr

- **Meublé de tourisme Le cœur d'Alsace**  
rue Weiss  
67860 Boofzheim  
07 86 10 98 82  
gitelecoeurdalsace.business.site

- **Le clos de la Tabatière - La Grange de Delphine**  
rue d'Enghien  
67860 Rhinau  
07 68 37 44 78

- **Meublé de tourisme Au fil des saisons - Printemps**  
rue Jean de Beaumont  
67230 Diebolsheim  
06 77 89 49 00  
gitesaufildessaisons.com

## CAMPINGS

- **Camping Le Ried - Tohapi**  
rue du Camping  
67860 Boofzheim  
0825 00 20 30  
www.tohapi.fr/alsace/camping-le-ried.php

- **SAS Camping la ferme des tuileries**  
rue des Tuileries  
67860 Rhinau  
03 88 74 60 45  
www.fermedestuileries.com

## AIRE DE CAMPING CAR

- **Camping du Ried - Tohapi - Aire de service artisanale pour camping-cars**  
rue du Camping  
67860 Boofzheim  
08 25 00 20 30  
www.tohapi.fr

- **SAS Camping la Ferme des Tuileries - Aire de service artisanale pour camping-cars**  
rue des Tuileries  
67860 Rhinau  
03 88 74 60 45  
www.fermedestuileries.com

# DECOURIR LES SAVEURS ALSACIENNES

## RESTAURANTS

- **Auberge de la Treille**  
route de Rhinau  
67860 Boofzheim  
03 88 74 60 44
- **L'Adriatique**  
place de la Mairie  
67860 Boofzheim  
03 88 58 77 88  
www.ladriatiquepizza.fr

- **Restaurant Buerehof**  
route de Strasbourg  
67860 Boofzheim  
09 81 21 62 98

- **Restaurant Au Vieux Couvent**  
rue des chanoines  
67860 Rhinau  
03 88 74 61 15  
www.vieuxcouvent.fr

- **Restaurant Aux Bords du Rhin**  
rue du Rhin  
67860 Rhinau  
03 88 74 60 36  
www.aux-bords-du-rhin-rhinau.fr/tourisme-en-alsace

- **Ristorante Pizzeria Chez Nino**  
rue de la Caserne  
67860 Rhinau  
03 90 57 23 88

- **Restaurant A la Couronne**  
rue Jean de Beaumont  
67230 Diebolsheim  
03 88 74 81 07

- **Restaurant Aux Deux Clefs**  
rue principale  
67860 Friesenheim Neunkirch  
03 88 74 80 87

## LOUEURS

### ■ Location de vélos

rue du Rhin  
67860 Rhinau  
03 88 74 68 96  
www.grandried.alsace

### ■ Reifen und Zweirad Schönstein

Elzwiesen 2  
79365 Rheinhausen  
0049 76 43 69 06  
<https://www.schoensteinreifen.de/index.php>

### ■ Office de Tourisme du Grand Ried - Bureau d'information touristique de Rhinau

rue du Rhin  
67860 Rhinau  
03 88 74 68 96  
www.grandried.alsace

### ■ RV Cyclo Motoculture

rue de la Dordogne  
67860 Rhinau  
03 69 33 45 03

### ■ DBS Automobile

rue Principale  
67230 Diebolsheim  
06 11 87 10 82

## REPARATEURS

### ■ Reifen und Zweirad Schönstein

Elzwiesen 2  
79365 Rheinhausen  
0049 76 43 69 06  
<https://www.schoensteinreifen.de/index.php>

## INFORMATIONS PRATIQUES

### AIRE DE PIQUE-NIQUE

#### ■ Aire de pique-nique

D 5  
67860 Boofzheim

#### ■ Aire de pique-nique

ZA du Kehle  
67860 Rhinau

#### ■ Aire de pique-nique

D 20  
67860 Friesenheim

#### ■ Aire de pique-nique

route de Zelsheim  
67230 Diebolsheim

## QUE VISITER ?

### ♥ Europa-Park

Europa-Park-Straße  
77977 Rust  
+49 1805 776688  
www.europapark.de  
*Ob mit der Familie oder mit  
Freunden, verbringen Sie  
unvergessliche, entspannte  
Augenblicke weit ab vom  
Alltagsstress. Der weltweit  
größte Freizeitpark erwartet Sie.*

### ♥ Le Musée de l'Art Populaire Alsacien de Patrick Singer

rue de Strasbourg  
67860 Boofzheim  
06 68 57 47 47  
*Vous y découvrirez de très  
nombreux objets en références  
aux métiers historiques en  
usage en Alsace.*

### ♥ Le bac automoteur

rue du Rhin  
67860 Rhinau  
03 88 74 68 96  
www.inforoute67.fr  
*Le bac est une expérience  
originale pour traverser le Rhin.  
En quelques minutes vous êtes  
en Allemagne.*

### ♥ La ferme éducative de Rhinau - AGF - CINAÉ

rue Sergent Viala  
67860 Rhinau  
03 88 74 66 44  
fermeeducativerhinau.wix.com/ferme-  
educ-de-rhinau  
*La ferme, a pour objectif  
d'éduquer au respect de  
l'environnement et de  
sensibiliser à l'interdépendance  
homme, animal, nature.*

### ♥ EDF - Centrale Hydroélectrique Rhinau

D20  
67860 Rhinau  
03 88 74 80 07  
*Une passerelle panoramique  
située sur la gauche de la  
centrale offre un point de vue  
sur la salle des machines. Des  
écluses à 2 sas et un barrage  
complètent l'aménagement.*

### ♥ Ecluses

Chemin Départemental 20  
67860 Rhinau  
03 88 74 81 79  
www.aufildurhin.com  
*Regardez l'éclusage des  
bateaux, mais aussi le  
fonctionnement de la centrale.  
En accès libre, un point de vue  
sur la salle des machines  
depuis une passerelle où se  
trouve une exposition  
permanente.*

### ♥ Réserve Naturelle du Taubergiessen

rue du Rhin  
67860 Rhinau  
03 88 74 68 96  
www.grandried.alsace  
*Des plantes rares, des sources  
phréatiques et la forêt vierge :  
la réserve naturelle est le refuge  
pour de nombreuses espèces  
d'oiseaux hivernants.*

♥ **Réserve Naturelle Nationale de l'île de Rhinau**  
67860 Rhinau  
03 89 83 34 10  
www.conservatoire-sites-alsaciens.eu  
*Véritable petite jungle alsacienne, partez à la découverte de la réserve naturelle qui abrite différents biotopes et un nombre exceptionnellement élevé d'espèces animales et végétales rares.*

♥ **Funny World le parc d'attractions**  
Allmendstrasse  
77966 Kappel-Grafenhausen  
+49 7822 445990  
www.funny-world.fr  
*Venez nous découvrir dans un décor de style mexicain... Ce parc est conçu spécialement pour les enfants entre 2 et 10 ans. Manèges et jeux divers vous attendent.*

♥ **Grotte fleurie**  
rue de Zelsheim  
67230 Diebolsheim  
03 88 74 81 90  
*Envie d'un moment de calme et de recueillement, dans un bel espace arboré et fleuris?*

♥ **Notre Dame de Neunkirch - Lieu de pèlerinage**  
rue principale  
67860 Friesenheim Neunkirch  
03 88 74 86 36  
*Sa situation, un peu isolée, loin des grandes voies de circulation, fait de ce lieu un havre de silence, de paix et de renouvellement.*

♥ **Halte nautique et embarcations - Le Boat**  
rue du Canal  
67860 Boofzheim  
03 87 03 61 74  
www.leboat.fr/croisiere-fluviale/france/alsace/boofzheim  
*Partez en toute liberté et décidez au jour le jour des étapes de votre croisière...*

♥ **Rulantica**  
Roland Mack Ring 1  
77977 Rust  
www.europapark.de/fr/rulantica/rulantica-le-nouvel-univers-aquatique-indoor  
*Rulantica vous promet du divertissement aquatique à l'état pur pour tout un chacun que ce soit pour les fans d'adrénaline, les enfants en bas-âge ou ceux qui préfèrent se la couler douce, dans le nouvel univers aquatique.*

♥ **Yullbe - expérience de réalité virtuelle**  
77977 Rust  
7822775666  
www.europapark.de/fr/yullbe

## SE RENSEIGNER

■ **Office de Tourisme du Grand Ried - Bureau d'information touristique de Rhinau**   
rue du Rhin  
67860 Rhinau  
03 88 74 68 96  
www.grandried.alsace