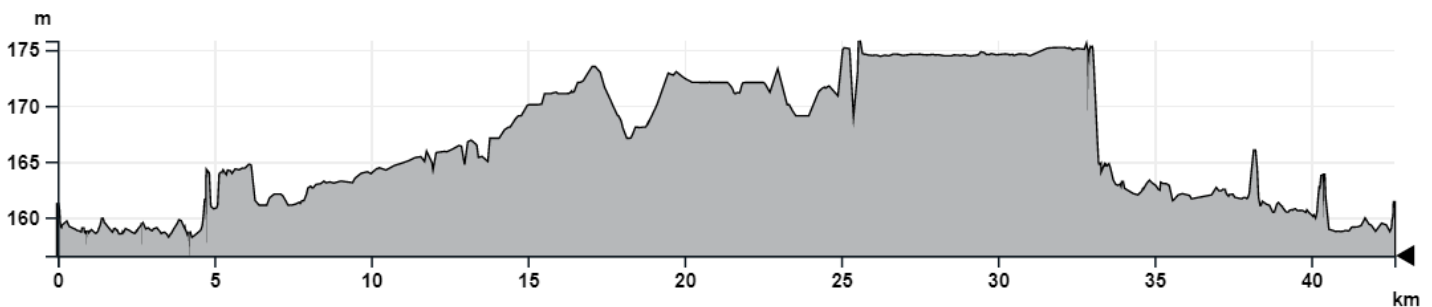


BL976 - Rheindschungel ÖRTLICHE FAHRRADRUNDWEGE -50 KM

42,6km ▲106m

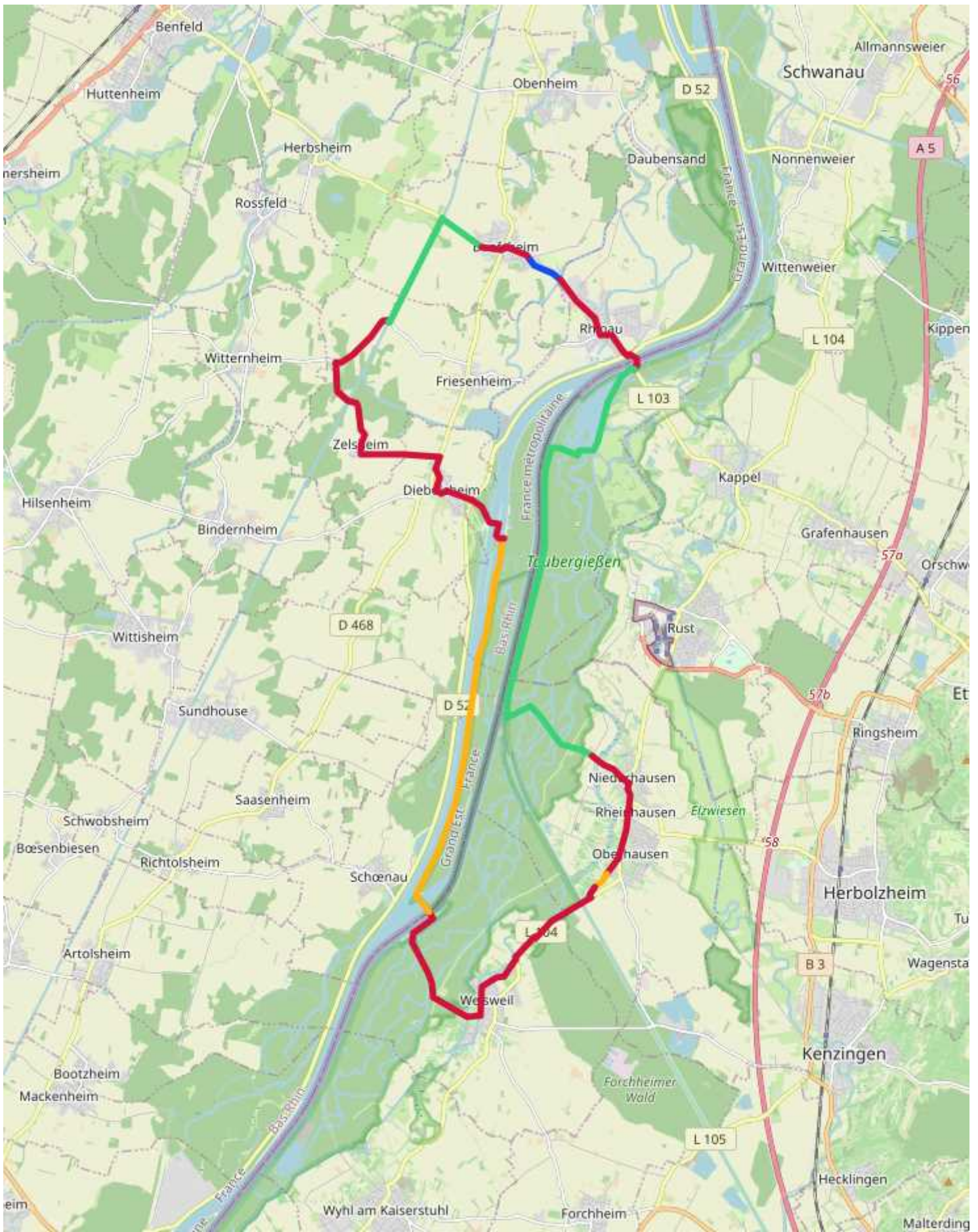


Copyright : 100kmautour.com



🚲 DER WEG

Dieses Gebiet mit seiner Naturvielfalt und den naturbelassenen, ursprünglichen Landschaften wird all jene begeistern, die sich einen Moment lang abseits der üblichen Reiserouten im Elsass bewegen möchten. Der Begriff „Ried“ bedeutet Schilf (Schilfgras). Der Begriff „Ried“ bezeichnet im weiteren Sinne auch regelmäßig überflutete Landschaften und Wälder mit üppiger Vegetation. Entdecken Sie die Naturschutzgebiete mit den von „Giessen“ (Grundwasserquellen) gespeisten „Brunnwasser“ (phreatische Flüsse) und die blumengeschmückten Dörfer und tauchen Sie ein in das Natur- und Kulturerbe des Rieds. Wir empfehlen außerdem, den Rhein mit einer der Rheinfähren zu überqueren und einen der größten Abenteuerparks Europas zu besuchen: Europa Park, ein spannendes Reiseerlebnis.



— Straße
 — Straße mit eingeschränktem Verkehr
 — Radweg im Gelände
 — Radweg auf der Straße



HOTEL

- **Hotel-Restaurant 'Aux bords du Rhin'**
rue du Rhin
67860 Rhinau
03 88 74 60 36
www.aux-bords-du-rhin-rhinau.fr

GÄSTEZIMMER

- **Gästezimmer von Henriette ISSLER**
route de Colmar
67860 Boofzheim
03 88 58 76 99
- **Gästezimmer - Ambiance-jardin**
rue Abbé Wendling
67230 Diebolsheim
03 88 74 84 85
www.ambiance-jardin.com

FERIENWOHNUNGEN

- **Meublé de tourisme Résidence les Charmes - Aulne** 
rue de Colmar
67860 Boofzheim
06 72 67 53 14
www.residencelescharmes.fr

- **Meublé de tourisme Résidence les Charmes - Frêne** 
rue de Colmar
67860 Boofzheim
06 72 67 53 14
www.residencelescharmes.fr

- **Meublé de tourisme Le Coeur d'Alsace**
rue Weiss
67860 Boofzheim
07 86 10 98 82
gitelecoeurdalsace.business.site

- **Ferienwohnung Le clos de la Tabatière - La Grange de Delphine**
rue d'Enghien
67860 Rhinau
07 68 37 44 78

- **Ferienwohnung Au Fil des Saisons - Printemps**
rue Jean de Beaumont
67230 Diebolsheim
06 77 89 49 00
gitesaufildessaisons.com

CAMPINGPLÄTZE

- **Campingplatz Le Ried - Tohapi**
rue du Camping
67860 Boofzheim
0825 00 20 30
www.tohapi.fr/alsace/camping-le-ried.php
- **Campingplatz la ferme des tuileries**
rue des Tuileries
67860 Rhinau
03 88 74 60 45
www.fermedestuileries.com

SERVICEBEREICH FÜR WOHNMOBILE

- **Entsorgungsstation für Camping-Cars**
rue du Camping
67860 Boofzheim
08 25 00 20 30
www.tohapi.fr

- **SAS campingplatz Ferme des Tuileries - Entsorgungsstation für camping-cars**
rue des Tuileries
67860 Rhinau
03 88 74 60 45
www.fermedestuileries.com

DIE ELSASSISCHEN GESCHMACKE ENTDECKEN

RESTAURANTS

- **Auberge de la Treille**
route de Rhinau
67860 Boofzheim
03 88 74 60 44
- **L'Adriatique**
place de la Mairie
67860 Boofzheim
03 88 58 77 88
www.ladriatiquepizza.fr

- **Buerehof**
route de Strasbourg
67860 Boofzheim
09 81 21 62 98

- **Restaurant Au Vieux Couvent**
rue des chanoines
67860 Rhinau
03 88 74 61 15
www.vieuxcouvent.fr

- **Restaurant Aux bords du Rhin**
rue du Rhin
67860 Rhinau
03 88 74 60 36
www.aux-bords-du-rhin-rhinau.fr/tourisme-en-alsace

- **Ristorante Pizzeria Chez Nino**
rue de la Caserne
67860 Rhinau
03 90 57 23 88

- **Restaurant A La Couronne**
rue Jean de Beaumont
67230 Diebolsheim
03 88 74 81 07

- **Restaurant Aux Deux Clefs**
rue principale
67860 Friesenheim Neunkirch
03 88 74 80 87



E-BIKE UND FAHRRAD-VERMIETUNG

■ Fahrradverleih

rue du Rhin
67860 Rhinau
03 88 74 68 96
www.grandried.alsace

■ Reifen und Zweirad Schönstein

Elzwiesen 2
79365 Rheinhausen
0049 76 43 69 06
<https://www.schoensteinreifen.de/index.php>

■ Fremdenverkehrsamt des Grand Ried - Rhinau


rue du Rhin
67860 Rhinau
03 88 74 68 96
www.grandried.alsace

FAHRRAD-REPARATUR

■ Reifen und Zweirad Schönstein

Elzwiesen 2
79365 Rheinhausen
0049 76 43 69 06
<https://www.schoensteinreifen.de/index.php>

■ RV Cyclo Motoculture

rue de la Dordogne
67860 Rhinau
03 69 33 45 03

■ DBS Automobile

rue Principale
67230 Diebolsheim
06 11 87 10 82



PRAKTISCHE INFORMATIONEN

PICKNICKPLÄTZE

■ Picknickplatz

D 5
67860 Boofzheim

■ Picknickplatz

ZA du Kehle
67860 Rhinau

■ Picknickplatz

D 20
67860 Friesenheim

■ Picknickplatz

route de Zelsheim
67230 Diebolsheim



BESICHTIGUNGEN?

♥ Europa-Park

Europa-Park-Straße
77977 Rust
+49 1805 776688
www.europapark.de
Ob mit der Familie oder mit Freunden, verbringen Sie unvergessliche, entspannte Augenblicke weit ab vom Alltagsstress. Der weltweit größte Freizeitpark erwartet Sie.

♥ Patrick Singer Haus der Volkskunst des Elsass

rue de Strasbourg
67860 Boofzheim
06 68 57 47 47
Sie werden dort sehr viele Gegenstände entdecken, die sich auf die historischen Berufe beziehen, die im Elsass üblich waren.

♥ Die Fähre

rue du Rhin
67860 Rhinau
03 88 74 68 96
www.inforoute67.fr
Die Fähre ist eine originelle Erfahrung, um den Rhein zu überqueren. In wenigen Minuten sind Sie in Deutschland.

♥ Erzieherische Farm - AGF - CINAE

rue Sergent Viala
67860 Rhinau
03 88 74 66 44
fermeeducativerhinau.wix.com/ferme-educ-de-rhinau
Der Bauernhof, hat das Ziel, zum Respekt vor der Umwelt zu erziehen und das Bewusstsein für die gegenseitige Abhängigkeit von Mensch, Tier und Natur zu schärfen.

♥ EDF - Wasserkraftwerk Rhinau

D20
67860 Rhinau
03 88 74 80 07
Ein Aussichtsteg auf der linken Seite des Kraftwerks bietet einen Blick auf das Maschinenhaus. Schleusen mit zwei Kammern und ein Wehr vervollständigen die Anlage.

♥ Schleuse

Chemin Départemental 20
67860 Rhinau
03 88 74 81 79
www.aufildurhin.com
Werfen Sie einen Blick auf die Schiffsschleuse, aber auch auf den Betrieb der Anlage. Von einer Fußgängerbrücke aus kann man den Maschinenraum sehen, wo sich eine Dauerausstellung befindet.

♥ Naturschutzgebiet Taubergiessen

rue du Rhin
67860 Rhinau
03 88 74 68 96
www.grandried.alsace
Seltene Pflanzen, Grundwasserquellen und Regenwald: Das Naturschutzgebiet ist Zufluchtsort für viele überwinterte Vogelarten.

♥ **Naturschutzgebiet Ile de Rhinau**

67860 Rhinau
03 89 83 34 10
www.conservatoire-sites-alsaciens.eu
Ein richtiger kleiner Dschungel im Elsass. Gehen Sie auf Entdeckungsreise dieses Naturschutzgebietes, das verschiedene Biotope sowie eine außergewöhnlich hohe Anzahl an seltenen Tier- und Pflanzenarten beherbergt.

♥ **Funny World Familienfreizeitpark**

Allmendstrasse
77966 Kappel-Grafenhausen
+49 7822 445990
www.funny-world.fr
Entdecken Sie unseren Park im mexikanischen Stil ... Er wurde speziell für Kinder von 2 bis 10 Jahren entworfen. Fahrgeschäfte und diverse Spiele erwarten Sie.

♥ **Die geblühtete Grotte**

rue de Zelsheim
67230 Diebolsheim
03 88 74 81 90
Hätten Sie gerne einen Moment der Ruhe und Meditation in einem schönen Raum mit Bäumen und Blumen?

♥ **Muttergottes von Neunkirch – Pilgerstätten**

rue principale
67860 Friesenheim Neunkirch
03 88 74 86 36
Ihre Lage abseits der Hauptverkehrsadern macht aus diesem Ort eine Oase der Ruhe, des Friedens und der Erneuerung.

♥ **Nautische Haltestelle - Le Boat**

rue du Canal
67860 Boofzheim
03 87 03 61 74
www.leboat.fr/croisiere-fluviale/france/alsace/boofzheim
Partez en toute liberté et décidez au jour le jour des étapes de votre croisière...

♥ **Rulantica**

Roland Mack Ring 1
77977 Rust
www.europapark.de/fr/rulantica/rulantica-le-nouvel-univers-aquatique-indoor
Rulantica verspricht Wasserspaß pur für jedermann, ob für Adrenalinfans, Kleinkinder oder diejenigen, die es lieber gemütlich angehen lassen wollen, in der neuen Wasserwelt.

♥ **Yullbe - Virtual-Reality-Erlebnis**

77977 Rust
7822775666
www.europapark.de/fr/yullbe

 **VERKEHRSBÜRO**

■ **Fremdenverkehrsamt des Grand Ried - Rhinau** 

rue du Rhin
67860 Rhinau
03 88 74 68 96
www.grandried.alsace