

## BL921 - Weingut Roi Dagobert

ÖRTLICHE FAHRRADRUNDWEGE -50 KM

32,6km ▲510m

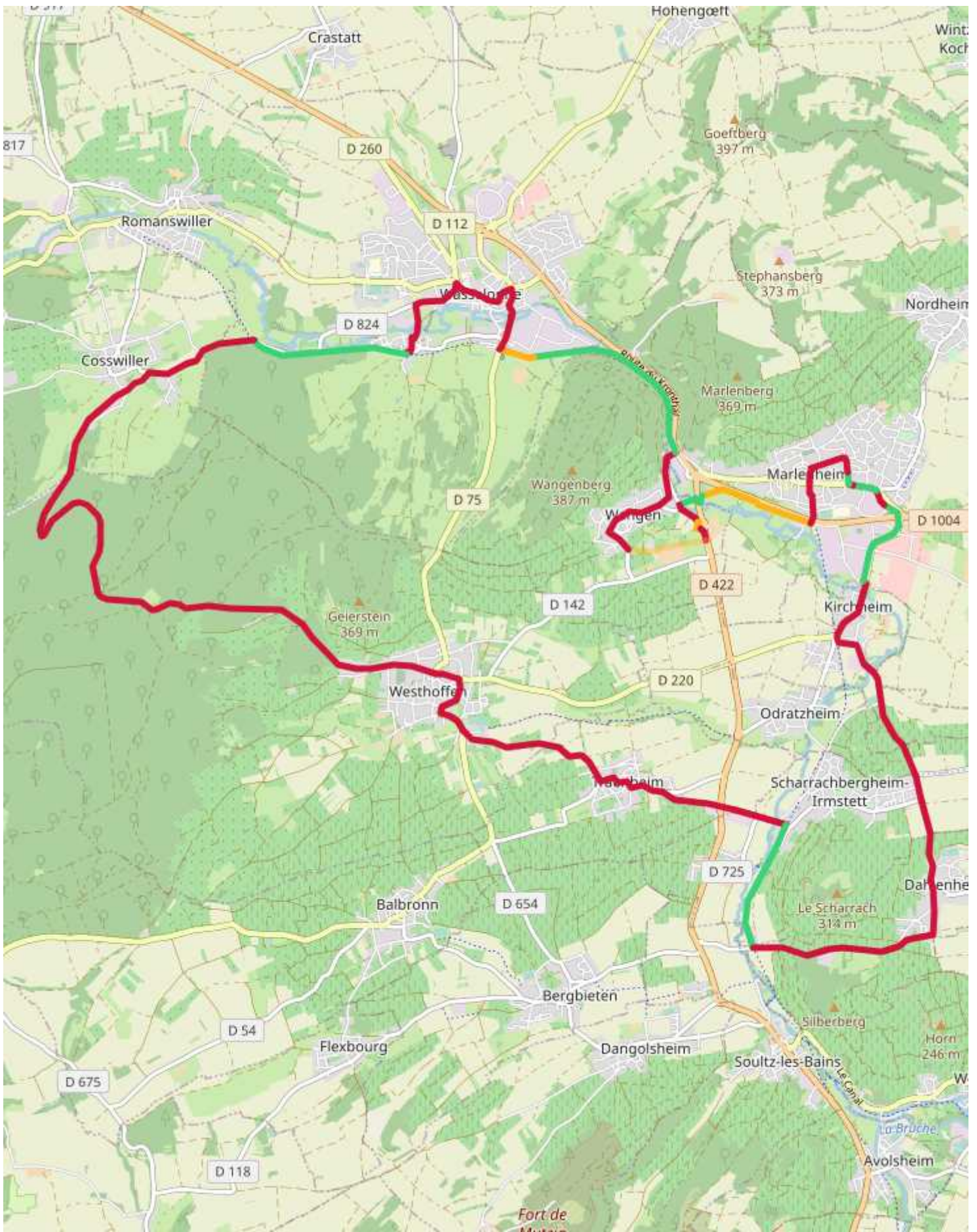


Copyright :



### 🚲 DER WEG

Nehmen Sie sich eine Auszeit und genießen Sie die Natur. Die Tour startet in Marlenheim, im Weinberg Couronne d'Or, im Norden der Elsässer Weinstraße. In einigen der in der Rebenlandschaft gelegenen Ortschaften ist die mittelalterliche Stadtmauer erhalten, so etwa in Wangen, dem „Klein-Riquewihir des Bas-Rhin“, und in der Kirschengemeinde Westhoffen. Auf dem Weg nach Wasselonne und zum Col de Westhoffen weichen die Kirschgärten allmählich den Weinbergen an den Hängen der Mossig. Beim Anblick des dichten und kräftigen Wald wird Ihnen unmittelbar bewusst, dass Sie sich inmitten eines der größten Waldgebiete der Vogesen befinden.



— Straße 
 — Straße mit eingeschränktem Verkehr 
 — Radweg im Gelände 
 — Radweg auf der Straße



## HOTEL

- **Hostellerie Reeb**  
rue du Docteur Albert  
Schweitzer  
67520 Marlenheim  
03 88 87 52 70  
www.hostellerie-reeb.fr
- **Hôtel-restaurant Le Cerf**  
rue du Général de Gaulle  
67520 Marlenheim  
03 88 87 73 73  
www.lecerf.com
- **Hostellerie de l'Etoile**   
place du Général Leclerc  
67310 Wasselonne  
03 88 87 03 02  
www.hostellerie-etoile.com
- **Hôtel Musculus**  
Rue Principale  
67310 Scharrachbergheim  
Irmstett  
03 88 50 66 24  
www.restaurant-musculus.fr/

## GÄSTEZIMMER

- **Chambre d'Hôtes Au Figuier de Lyse Laure**  
rue des Armagnacs  
67520 Marlenheim  
06 72 35 83 11  
perso.orange.fr/figuier-lyse-laure/
- **Chambre d'hôtes de M. Paul Goetz (2 pers)**  
rue du Général de Gaulle  
67520 Marlenheim  
03 88 87 52 94
- **Hôtel Relais de la Route du Vin**  
place du Kaufhaus  
67520 Marlenheim  
03 88 21 78 84  
www.les-chambres-du-marlenberg.com

- **Chambres d'hôtes la Tirelire**  
rue Tirelire  
67310 Cosswiler  
06 74 28 27 74  
https://la-tirelire-alsace.fr/

- **Aire de service pour camping car**  
rue des Sapins  
67310 Wasselonne  
03 88 87 00 08  
www.wasselonne.fr

## CAMPINGPLÄTZE


- **Campingplatz für Naturisten**  
rue des Pommiers  
67310 Wasselonne  
06 74 13 95 15  
www.cgawasselonne.com

## SERVICEBEREICH FÜR WOHNMOBILE

- **Stellplatz für Wohnmobile - Domaine Xavier Muller**  
rue du Moulin  
67520 Marlenheim  
03 88 59 57 90  
www.vin-alsace-muller.fr

# DIE ELSASSISCHEN GESCHMACKE ENTDECKEN

## RESTAURANTS

- **L'Arbre Vert**  
rue du Général de Gaulle  
67520 Marlenheim  
09 73 50 97 96
- **Restaurant Hostellerie Reeb**  
rue du Docteur Albert  
Schweitzer  
67520 Marlenheim  
03 88 87 52 70  
www.hostellerie-reeb.fr
- **Restaurant Le Relais des Saveurs**  
place du Kaufhaus  
67520 Marlenheim  
03 88 87 50 05  
www.relais.fr
- **Restaurant Le Cerf**  
rue du Général de Gaulle  
67520 Marlenheim  
03 88 87 73 73  
www.lecerf.com
- **Restaurant "Au Saumon"**  
rue du Général de Gaulle  
67310 Wasselonne  
03 88 87 01 83
- **Restaurant Hostellerie de l'Etoile**   
place du Général Leclerc  
67310 Wasselonne  
03 88 87 03 02  
www.hostellerie-etoile.com
- **Restaurant La Petite Suisse**  
route de Cosswiller  
67310 Wasselonne  
03 88 87 05 38
- **Restaurant Aux Trois Goûts**  
place du Marché  
67310 Wasselonne  
03 88 87 07 00  
www.auxtroisgouts.com
- **Café - Restaurant 'Au Bouc'**  
rue du Général de Gaulle  
67310 Wasselonne  
03 88 87 04 75
- **Restaurant Au Cerisier**  
rue Birris  
67310 Westhoffen  
09 50 62 96 37  
www.au-cerisier.fr
- **Restaurant La Charrue d'Or**  
Rue Staedtel  
67310 Westhoffen  
03 88 18 97 33  
www.charruedor.fr
- **Brasserie-Winstub Silvergloeckel**  
rue Birris  
67310 Westhoffen  
03 88 50 54 52  
www.silvergloeckel.com
- **Zum Loejelgücker**  
rue Principale  
67310 Traenheim  
03 88 50 38 19  
www.aubergedetraenheim.com
- **LE SCHARRACH- - Lauth & Co**  
rue Principale  
67310 Scharrachbergheim  
Irmstett  
03 88 50 66 05  
www.scharrach.fr
- **Au tilleul**  
Rue Principale  
67310 Dahlenheim  
03 88 50 66 23  
www.restaurant-au-tilleul.fr/au-tilleul-cuisine-traditionnelle.html
- **A l'arbre Vert**  
Rue du Général de Gaulle  
67520 Kirchheim  
03 88 87 51 00

## WEINKELLER

- **Domaine Xavier Muller**   
rue du Moulin  
67520 Marlenheim  
03 88 59 57 90  
www.vin-alsace-muller.fr
- **Maison Arthur Metz**  
rue du Général De Gaulle  
67520 Marlenheim  
03 88 59 28 69  
www.arthurmetz.fr
- **THIERRY-MARTIN**  
route de Westhoffen  
67520 Wangen  
03 88 04 11 22  
www.thierry-martin.com

■ **Domaine Ansen**  
place du Docteur Nessmann  
67310 Westhoffen  
03 88 62 08 29  
www.ansen.fr

■ **Cave coopérative du Roi Dagobert**  
route de Scharrachbergheim  
67310 Traenheim  
03 88 50 69 03  
www.cave-dagobert.com

■ **Domaine Frédéric MOCHEL**  
rue Principale  
67310 Traenheim  
03 88 50 38 67  
www.mochel.alsace

■ **Le vigneron Mochel-Lorentz**  
rue Principale  
67310 Traenheim  
03 88 50 38 17  
www.mochel-lorentz.com

■ **Vins Claude Musculus**  
Rue de Soultz les Bains  
67310 Scharrachbergheim  
Irmstett  
03 88 50 60 18

## PRAKTISCHE INFORMATIONEN

### PICKNICKPLÄTZE

■ **Aire de Pique Nique**  
67310 Scharrachbergheim  
Irmstett  
03 88 50 66 12  
www.scharrachbergheim-irmstett.fr

## BESICHTIGUNGEN?

♥ **Die Sankt Richardis Kirche**  
Rue de l'Eglise  
67520 Marlenheim  
03 88 50 29 59

♥ **Tourelle du Mur d'Enceinte**  
rue des Vignerons  
67520 Wangen  
03 88 87 50 02

♥ **Tour du Sommertor**  
Rue du Colonel Moll  
67520 Wangen  
03 88 87 50 02

♥ **Brunnen**  
rue de l'Eglise  
67520 Wangen  
03 88 87 50 02

♥ **Kapelle des Weingartens**  
Rue Basse  
67520 Wangen  
03 88 87 50 02

♥ **Die Sankt Etienne Kirche**  
67520 Wangen  
03 88 87 50 02

♥ **Wasselonne quadratischen Turm**  
Cour du Château  
67310 Wasselonne  
03 88 62 31 01  
www.wasselonne.fr

♥ **Remparts**  
Rue Staedtel  
67310 Westhoffen  
03 88 50 38 21  
www.route-chateaux-alsace.com/chateauxtemp/cite-fortifiee-de-westhoffen/

♥ **Synagoge**  
Place de la Synagogue  
67310 Westhoffen  
03 88 87 33 50  
www.mossig-vignoble-tourisme.fr

♥ **Kirche Saint Martin**  
Place de l'Eglise  
67310 Westhoffen  
03 88 87 33 50  
www.mossig-vignoble-tourisme.fr

♥ **Mont Scharrach**  
67310 Scharrachbergheim  
Irmstett

♥ **Château de Scharrachbergheim**  
Rue du Château  
67310 Scharrachbergheim  
Irmstett  
03 88 87 33 50  
www.scharrachbergheim-irmstett.fr

♥ **Kapelle Irmstett**  
67310 Scharrachbergheim  
Irmstett

♥ **Die Sankt Blaise Kirche**  
Place de l'Eglise  
67310 Dahlenheim  
03 88 50 66 00

♥ **Schwimmbad**  
rue des Sapins  
67310 Wasselonne  
03 88 87 03 97  
www.mossigvignoble.fr