

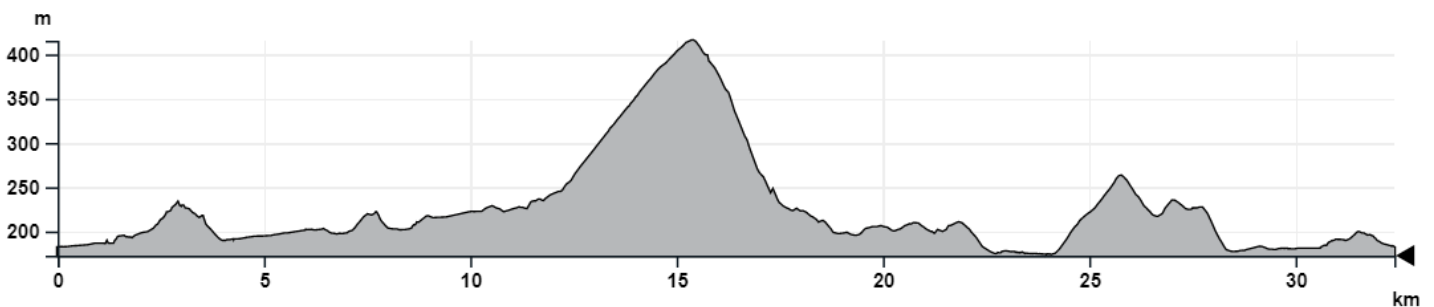
BL921 - The Vineyard of Roi Dagobert

LOCAL CIRCULAR CYCLE TRAILS -50 KM

32,6km ▲510m

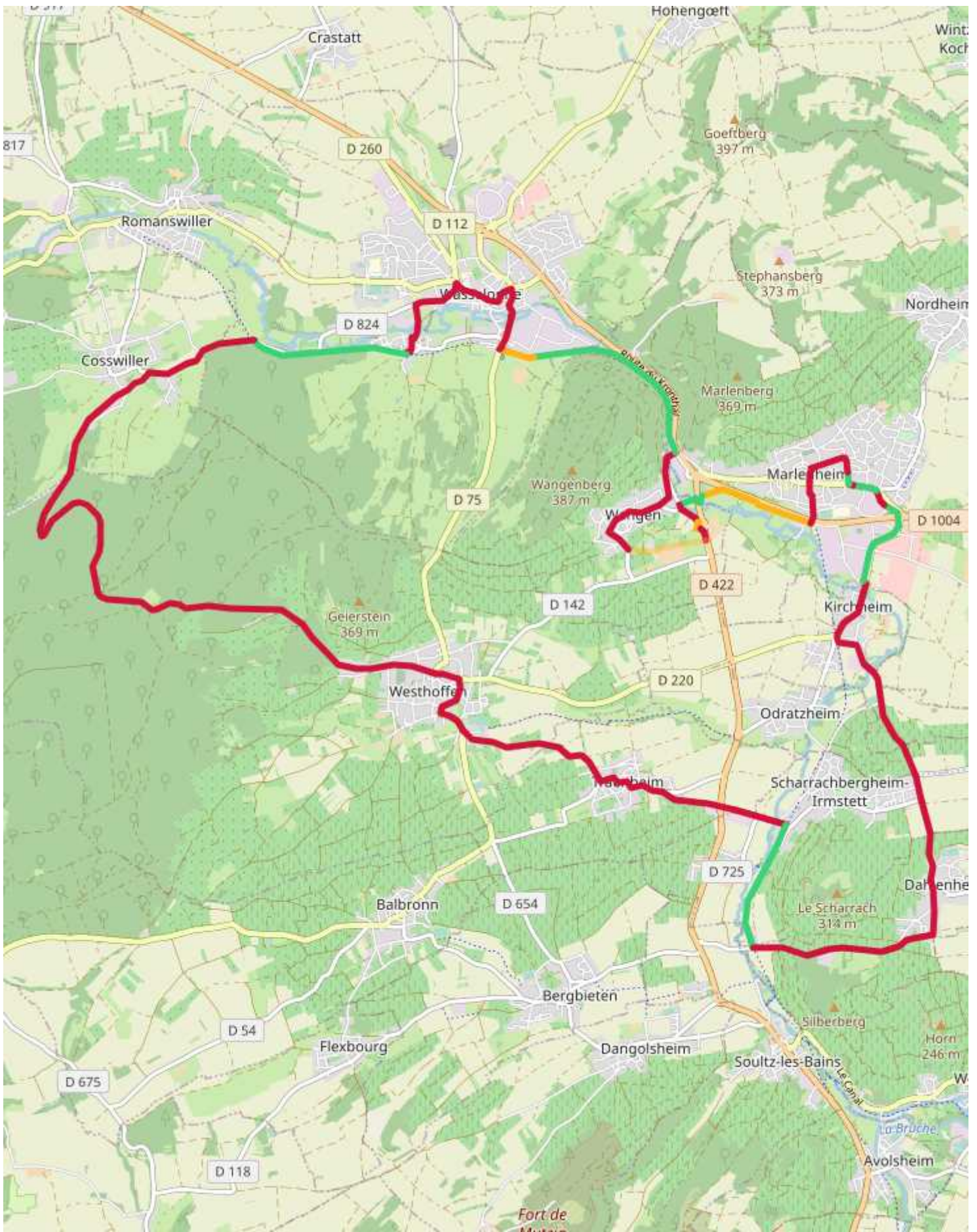


Copyright :



THE ROUTE

Leaving from Marlenheim at the heart of the "Golden Crown" Vineyards, to the north of the Alsace Wine Route, you go back to nature on this beautiful escapade. Several villages such as Wangen, or "the little Riquewihr in Bas-Rhin", and Westhoffen, the cherry capital, have preserved their mediaeval surrounding walls set in a landscape of vineyards. On the road leading to Wasselonne and Westhoffen, the orchards abounding with cherry trees gradually give way to vines on the terrorist hillsides of the Mossig. The dense, deep forests remind cyclists that they are at the heart of one of the largest forest lands in the Vosges.



— Road
 — Restricted access road
 — Separate cycle track
 — Cycle lanes



WHERE TO STAY?

HOTEL

- **Hostellerie Reeb**
rue du Docteur Albert Schweitzer
67520 Marlenheim
03 88 87 52 70
www.hostellerie-reeb.fr
- **Hôtel-restaurant Le Cerf**
rue du Général de Gaulle
67520 Marlenheim
03 88 87 73 73
www.lecerf.com
- **Hostellerie de l'Etoile** 
place du Général Leclerc
67310 Wasselonne
03 88 87 03 02
www.hostellerie-etoile.com
- **Hôtel Musculus**
Rue Principale
67310 Scharrachbergheim
Irmstett
03 88 50 66 24
www.restaurant-musculus.fr/

BED AND BREAKFAST

- **Chambre d'Hôtes Au Figuier de Lyse Laure**
rue des Armagnacs
67520 Marlenheim
06 72 35 83 11
perso.orange.fr/figuier-lyse-laure/
- **Chambre d'hôtes de M. Paul Goetz (2 pers)**
rue du Général de Gaulle
67520 Marlenheim
03 88 87 52 94
- **Hôtel Relais de la Route du Vin**
place du Kaufhaus
67520 Marlenheim
03 88 21 78 84
www.les-chambres-du-marlenberg.com

- **Chambres d'hôtes la Tirelire**
rue Tirelire
67310 Cosswiler
06 74 28 27 74
https://la-tirelire-alsace.fr/

CAMPSITE



- **Campingsite for Naturism**
rue des Pommiers
67310 Wasselonne
06 74 13 95 15
www.cgawasselonne.com

PARKING AREA FOR CAMPER-DORMOBILES

- **Parking area for motor homes - Domaine Xavier Muller**
rue du Moulin
67520 Marlenheim
03 88 59 57 90
www.vin-alsace-muller.fr

DISCOVER THE FLAVORS OF ALSACE

RESTAURANTS

- **L'Arbre Vert**
rue du Général de Gaulle
67520 Marlenheim
09 73 50 97 96
- **Restaurant Hostellerie Reeb**
rue du Docteur Albert Schweitzer
67520 Marlenheim
03 88 87 52 70
www.hostellerie-reeb.fr
- **Restaurant Le Relais des Saveurs**
place du Kaufhaus
67520 Marlenheim
03 88 87 50 05
www.relais.fr
- **Restaurant Le Cerf**
rue du Général de Gaulle
67520 Marlenheim
03 88 87 73 73
www.lecerf.com
- **Restaurant "Au Saumon"**
rue du Général de Gaulle
67310 Wasselonne
03 88 87 01 83
- **Restaurant Hostellerie de l'Etoile** 
place du Général Leclerc
67310 Wasselonne
03 88 87 03 02
www.hostellerie-etoile.com
- **Restaurant La Petite Suisse**
route de Cosswiller
67310 Wasselonne
03 88 87 05 38
- **Restaurant Aux Trois Goûts**
place du Marché
67310 Wasselonne
03 88 87 07 00
www.auxtroisgouts.com
- **Café - Restaurant 'Au Bouc'**
rue du Général de Gaulle
67310 Wasselonne
03 88 87 04 75
- **Restaurant Au Cerisier**
rue Birris
67310 Westhoffen
09 50 62 96 37
www.au-cerisier.fr
- **Restaurant La Charrue d'Or**
Rue Staedtel
67310 Westhoffen
03 88 18 97 33
www.charruedor.fr
- **Brasserie-Winstub Silvergloeckel**
rue Birris
67310 Westhoffen
03 88 50 54 52
www.silvergloeckel.com
- **Zum Loejelgücker**
rue Principale
67310 Traenheim
03 88 50 38 19
www.aubergedetraenheim.com
- **LE SCHARRACH- - Lauth & Co**
rue Principale
67310 Scharrachbergheim
Irmstett
03 88 50 66 05
www.scharrach.fr
- **Au tilleul**
Rue Principale
67310 Dahlenheim
03 88 50 66 23
www.restaurant-au-tilleul.fr/au-tilleul-cuisine-traditionnelle.html
- **A l'arbre Vert**
Rue du Général de Gaulle
67520 Kirchheim
03 88 87 51 00
- **Domaine Xavier Muller** 
rue du Moulin
67520 Marlenheim
03 88 59 57 90
www.vin-alsace-muller.fr
- **Maison Arthur Metz**
rue du Général De Gaulle
67520 Marlenheim
03 88 59 28 69
www.arthurmetz.fr
- **Vins et crémant d'Alsace Thierry Martin**
route de Westhoffen
67520 Wangen
03 88 04 11 22
www.thierry-martin.com

WINE CELLARS



■ **Domaine Ansen**
place du Docteur Nessmann
67310 Westhoffen
03 88 62 08 29
www.ansen.fr

■ **Cave coopérative du Roi Dagobert**
route de Scharrachbergheim
67310 Traenheim
03 88 50 69 03
www.cave-dagobert.com

■ **Domaine Frédéric MOCHEL**
rue Principale
67310 Traenheim
03 88 50 38 67
www.mochel.alsace

■ **Le vigneron Mochel-Lorentz**
rue Principale
67310 Traenheim
03 88 50 38 17
www.mochel-lorentz.com

■ **Vins Claude Musculus**
Rue de Soultz les Bains
67310 Scharrachbergheim
Irmstett
03 88 50 60 18

USEFUL INFO

PICNIC AREA

■ **Aire de Pique Nique**
67310 Scharrachbergheim
Irmstett
03 88 50 66 12
www.scharrachbergheim-irmstett.fr

VISITS?

♥ **Church of Saint Richardis**
Rue de l'Eglise
67520 Marlenheim
03 88 50 29 59

♥ **Tourelle du Mur d'Enceinte**
rue des Vignerons
67520 Wangen
03 88 87 50 02

♥ **Tour du Sommertor**
Rue du Colonel Moll
67520 Wangen
03 88 87 50 02

♥ **Fountain**
rue de l'Eglise
67520 Wangen
03 88 87 50 02

♥ **Chapel of the vineyard**
Rue Basse
67520 Wangen
03 88 87 50 02

♥ **The Church of St Etienne**
67520 Wangen
03 88 87 50 02

♥ **The Square Tower**
Cour du Château
67310 Wasselonne
03 88 62 31 01
www.wasselonne.fr

♥ **Remparts**
Rue Staedtel
67310 Westhoffen
03 88 50 38 21
www.route-chateaux-alsace.com/chateauxtemp/cite-fortifiee-de-westhoffen/

♥ **Westhoffen synagogue**
Place de la Synagogue
67310 Westhoffen
03 88 87 33 50
www.mossig-vignoble-tourisme.fr

♥ **Saint Martin's church**
Place de l'Eglise
67310 Westhoffen
03 88 87 33 50
www.mossig-vignoble-tourisme.fr

♥ **Mont Scharrach**
67310 Scharrachbergheim
Irmstett

♥ **Château de Scharrachbergheim**
Rue du Château
67310 Scharrachbergheim
Irmstett
03 88 87 33 50
www.scharrachbergheim-irmstett.fr

♥ **Chapel Irmstett**
67310 Scharrachbergheim
Irmstett

♥ **Church of St Blaise**
Place de l'Eglise
67310 Dahlenheim
03 88 50 66 00

♥ **Swimming pool**
rue des Sapins
67310 Wasselonne
03 88 87 03 97
www.mossigvignoble.fr