

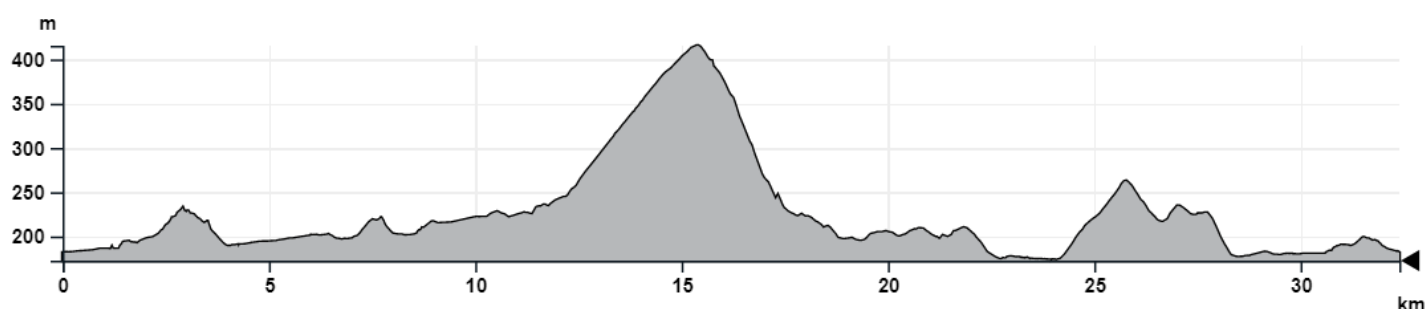
## BL921 - Le Vignoble du Roi Dagobert

BOUCLES LOCALES (-50KM)

32,6km ▲510m



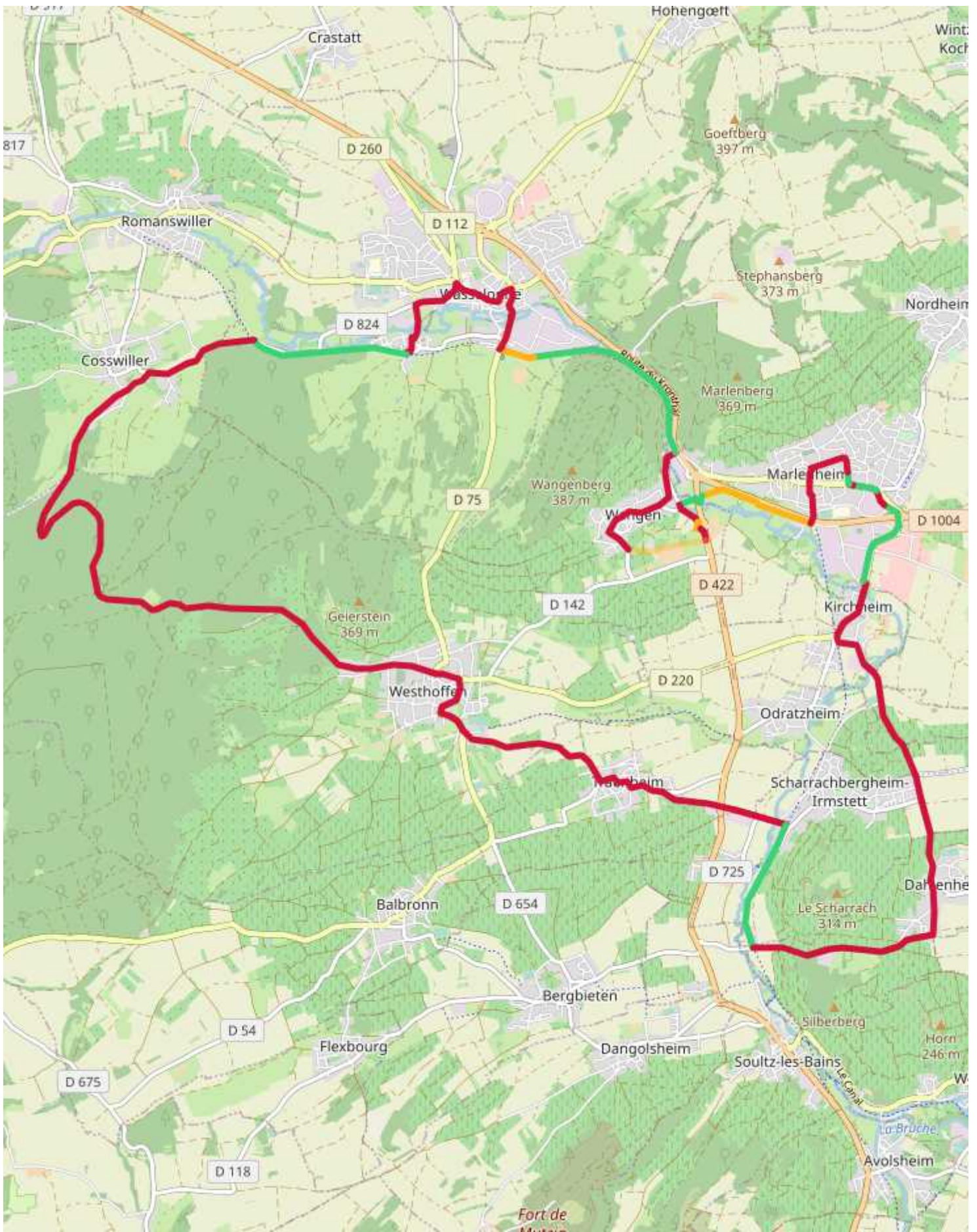
Copyright :



### LE PARCOURS

Au départ de Marlenheim au cœur du Vignoble de la Couronne d'Or, et au nord de la Route des Vins d'Alsace, offrez-vous une belle échappée pour renouer avec la nature. Plusieurs villages comme Wangen « le petit Riquewihr du Bas-Rhin » et Westhoffen la capitale des Cerises ; ont conservé leurs enceintes médiévales dans un paysage de vignes. Sur la route menant à Wasselonne puis au col de Westhoffen, les vergers peuplés de cerisiers cèdent progressivement la place à la vigne qui s'étage sur les coteaux de la Mossig. La forêt, dense et puissante, rappelle au cycliste qu'il se trouve au cœur d'un des plus grands massifs forestiers des Vosges.





— Route 
 — Voie à circulation restreinte 
 — Parcours cyclable en site propre 
 — Bandes cyclables



## HOTELS

- **Hôtel-restaurant Hostellerie Reeb**  
rue du Docteur Albert Schweitzer  
67520 Marlenheim  
03 88 87 52 70  
www.hostellerie-reeb.fr
- **Hôtel-restaurant Le Cerf**  
rue du Général de Gaulle  
67520 Marlenheim  
03 88 87 73 73  
www.lecerf.com
- **Hostellerie de l'Etoile**   
place du Général Leclerc  
67310 Wasselonne  
03 88 87 03 02  
www.hostellerie-etoile.com
- **Auberge - Restaurant Musculus**  
Rue Principale  
67310 Scharrachbergheim Irmstett  
03 88 50 66 24  
www.restaurant-musculus.fr/

## CHAMBRES D'HOTES

- **Chambres d'hôtes Au figuier de Lyse-Laure**  
rue des Armagnacs  
67520 Marlenheim  
06 72 35 83 11  
perso.orange.fr/figuier-lyse-laure/
- **Chambres d'hôtes de M. Paul Goetz**  
rue du Général de Gaulle  
67520 Marlenheim  
03 88 87 52 94
- **Les chambres du Marlenberg**  
place du Kaufhaus  
67520 Marlenheim  
03 88 21 78 84  
www.les-chambres-du-marlenberg.com
- **Chambres d'hôtes la Tirelire**  
rue Tirelire  
67310 Cosswiler  
06 74 28 27 74  
https://la-tirelire-alsace.fr/

## CAMPINGS


- **Camping naturiste - Centre Gymnique d'Alsace**  
rue des Pommiers  
67310 Wasselonne  
06 74 13 95 15  
www.cgawasselonne.com

## AIRE DE CAMPING CAR

- **Aire de stationnement France Passion - Domaine Xavier Muller**  
rue du Moulin  
67520 Marlenheim  
03 88 59 57 90  
www.vin-alsace-muller.fr
- **Aire de service pour camping car**  
rue des Sapins  
67310 Wasselonne  
03 88 87 00 08  
www.wasselonne.fr

# DECOURVIR LES SAVEURS ALSACIENNES

## RESTAURANTS

- **L'Arbre Vert**  
rue du Général de Gaulle  
67520 Marlenheim  
09 73 50 97 96
- **A l'Agneau d'Or**  
rue du Général de Gaulle  
67520 Marlenheim  
03 88 21 78 74
- **Restaurant Hostellerie Reeb**  
rue du Docteur Albert Schweitzer  
67520 Marlenheim  
03 88 87 52 70  
www.hostellerie-reeb.fr
- **Restaurant Le Relais des Saveurs**  
place du Kaufhaus  
67520 Marlenheim  
03 88 87 50 05  
www.relais.fr
- **Restaurant Le Cerf**  
rue du Général de Gaulle  
67520 Marlenheim  
03 88 87 73 73  
www.lecerf.com
- **Restaurant Au Saumon**  
rue du Général de Gaulle  
67310 Wasselonne  
03 88 87 01 83
- **Restaurant de l'Etoile**   
place du Général Leclerc  
67310 Wasselonne  
03 88 87 03 02  
www.hostellerie-etoile.com
- **Restaurant La Petite Suisse**  
route de Cosswiler  
67310 Wasselonne  
03 88 87 05 38
- **Restaurant Aux Trois Goûts 2**  
place du Marché  
67310 Wasselonne  
03 88 87 07 00  
www.auxtroisgouts.com
- **Café - Restaurant 'Au Bouc'**  
rue du Général de Gaulle  
67310 Wasselonne  
03 88 87 04 75
- **Restaurant Au Cerisier**  
rue Birris  
67310 Westhoffen  
09 50 62 96 37  
www.au-cerisier.fr
- **Restaurant La Charrue d'Or**  
Rue Staedtel  
67310 Westhoffen  
03 88 18 97 33  
www.charruedor.fr
- **Winstub Silvergloeckel**  
rue Birris  
67310 Westhoffen  
03 88 50 54 52  
www.silvergloeckel.com
- **Auberge de Traenheim Zum Loejelgücker**  
rue Principale  
67310 Traenheim  
03 88 50 38 19  
www.aubergedetraenheim.com
- **Brasserie Hôtel-Restaurant Le Scharrach**  
rue Principale  
67310 Scharrachbergheim Irmstett  
03 88 50 66 05  
www.scharrach.fr
- **Au tilleul**  
Rue Principale  
67310 Dahlenheim  
03 88 50 66 23  
www.restaurant-au-tilleul.fr/au-tilleul-cuisine-traditionnelle.html
- **À l'arbre vert**  
Rue du Général de Gaulle  
67520 Kirchheim  
03 88 87 51 00



## CAVES

- **Domaine Xavier Muller**   
rue du Moulin  
67520 Marlenheim  
03 88 59 57 90  
www.vin-alsace-muller.fr
- **Maison Arthur Metz**  
rue du Général De Gaulle  
67520 Marlenheim  
03 88 59 28 69  
www.arthurmetz.fr
- **Domaine Thierry-Martin**  
route de Westhoffen  
67520 Wangen  
03 88 04 11 22  
www.thierry-martin.com
- **Domaine Ansen**  
place du Docteur Nessmann  
67310 Westhoffen  
03 88 62 08 29  
www.ansen.fr
- **Cave coopérative du Roi Dagobert**  
route de Scharrachbergheim  
67310 Traenheim  
03 88 50 69 03  
www.cave-dagobert.com
- **Domaine Frédéric Mochel**  
rue Principale  
67310 Traenheim  
03 88 50 38 67  
www.mochel.alsace
- **Domaine Mochel-Lorentz**  
rue Principale  
67310 Traenheim  
03 88 50 38 17  
www.mochel-lorentz.com
- **Vins Claude Musculus**  
Rue de Soultz les Bains  
67310 Scharrachbergheim  
Irmstett  
03 88 50 60 18

## INFORMATIONS PRATIQUES

### AIRE DE PIQUE-NIQUE

- **Aire de Pique Nique**  
67310 Scharrachbergheim  
Irmstett  
03 88 50 66 12  
www.scharrachbergheim-irmstett.fr

## QUE VISITER ?

- ♥ **Eglise Sainte-Richarde**  
Rue de l'Eglise  
67520 Marlenheim  
03 88 50 29 59
- ♥ **Tour du Niedertor**  
rue des Vignerons  
67520 Wangen  
03 88 87 50 02
- ♥ **Tour du Sommertor**  
Rue du Colonel Moll  
67520 Wangen  
03 88 87 50 02
- ♥ **Fontaine**  
rue de l'Eglise  
67520 Wangen  
03 88 87 50 02
- ♥ **Chapelle de la Vigne**  
Rue Basse  
67520 Wangen  
03 88 87 50 02
- ♥ **Chapelle Saint Etienne**  
67520 Wangen  
03 88 87 50 02
- ♥ **Tour carrée**  
Cour du Château  
67310 Wasselonne  
03 88 62 31 01  
www.wasselonne.fr
- ♥ **Remparts de Westhoffen**  
Rue Staedtel  
67310 Westhoffen  
03 88 50 38 21  
www.route-chateaux-alsace.com/chateauxtemp/cite-fortifiee-de-westhoffen/
- ♥ **Synagogue**  
Place de la Synagogue  
67310 Westhoffen  
03 88 87 33 50  
www.mossig-vignoble-tourisme.fr
- ♥ **Eglise Protestante Saint-Martin**  
Place de l'Eglise  
67310 Westhoffen  
03 88 87 33 50  
www.mossig-vignoble-tourisme.fr
- ♥ **Mont Scharrach**  
67310 Scharrachbergheim  
Irmstett
- ♥ **Château de Scharrachbergheim**  
Rue du Château  
67310 Scharrachbergheim  
Irmstett  
03 88 87 33 50  
www.scharrachbergheim-irmstett.fr
- ♥ **Chapelle Irmstett**  
67310 Scharrachbergheim  
Irmstett
- ♥ **Eglise Saint-Blaise**  
Place de l'Eglise  
67310 Dahlenheim  
03 88 50 66 00
- ♥ **Piscine intercommunale**  
rue des Sapins  
67310 Wasselonne  
03 88 87 03 97  
www.mossigvignoble.fr

■ **Office de Tourisme  
Intercommunal Mossig et  
Vignoble - Bureau de  
Marlenheim**

Place de la liberté  
67520 Marlenheim  
03 88 87 75 80  
[www.mossig-vignoble-tourisme.fr](http://www.mossig-vignoble-tourisme.fr)

■ **Office de Tourisme  
Intercommunal Mossig et  
Vignoble - bureau de  
Wasselonne**

Place du Marché  
67310 Wasselonne  
03 88 62 31 01  
[www.mossig-vignoble-tourisme.fr](http://www.mossig-vignoble-tourisme.fr)