

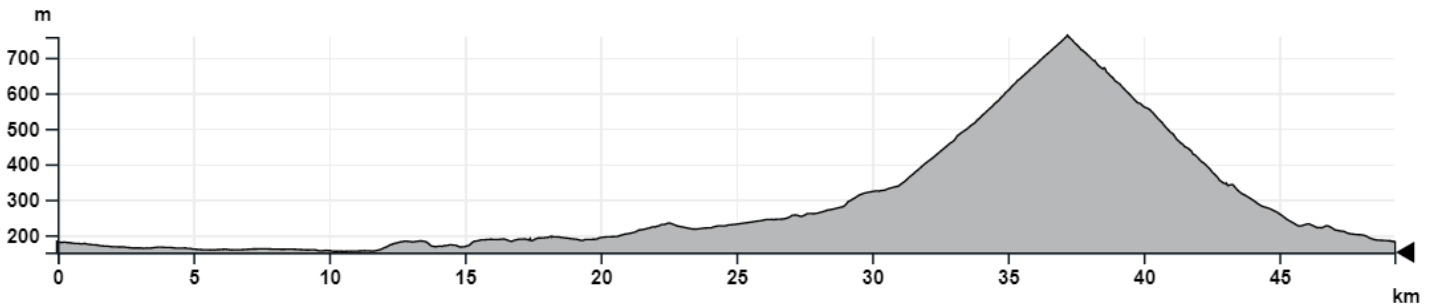


# 1683 - Au pied du Mont Sainte-Odile (variante)

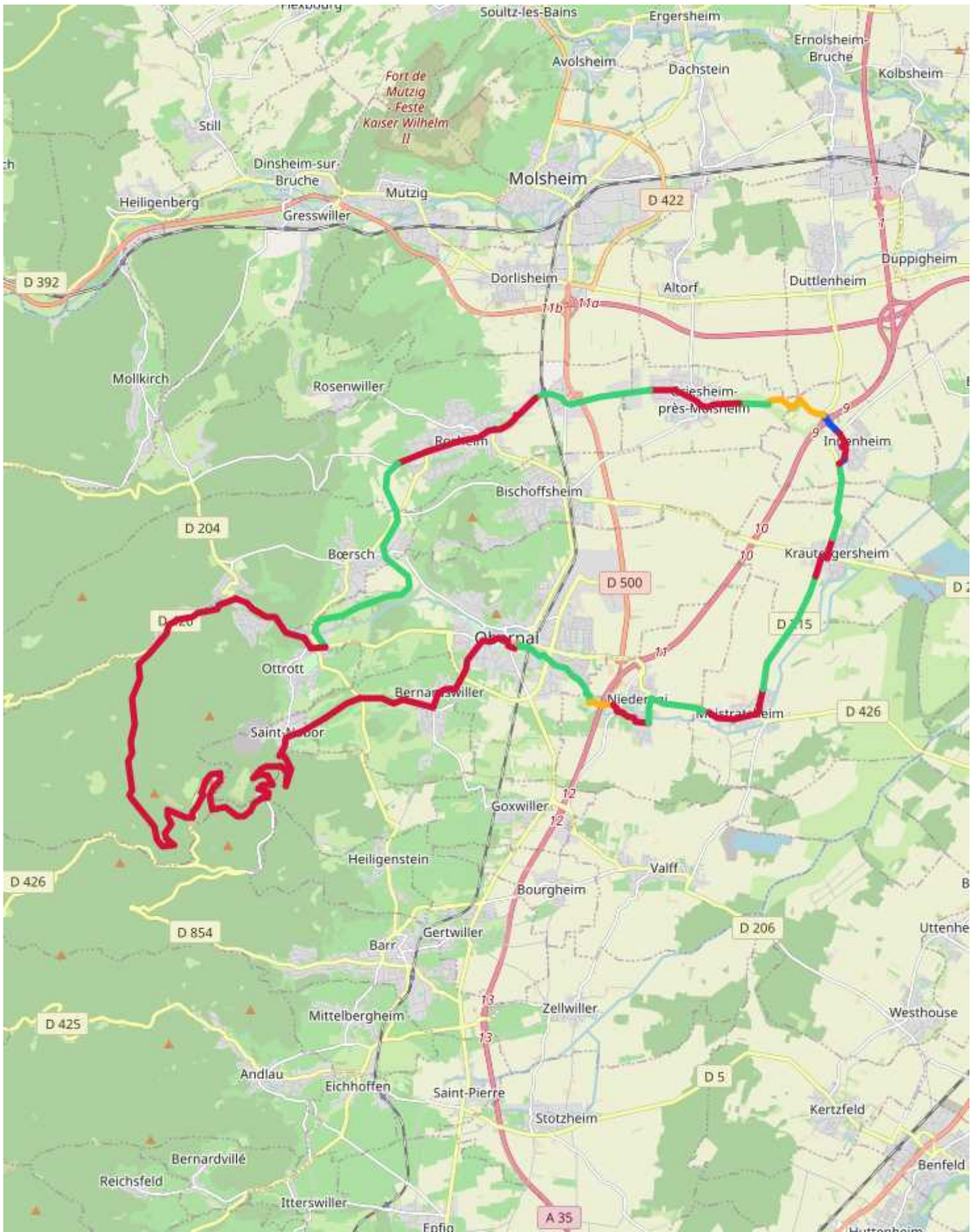
● 48,3km ▲ 680m



Copyright : Hello Travelers - Margot & Julien - ADT



🚲 DER WEG



— Straße 
 — Straße mit eingeschränktem Verkehr 
 — Radweg im Gelände 
 — Radweg auf der Straße





■ Gare SNCF d'Obernai

■ Gare SNCF de Rosheim

## UNTERKÜNFTE

### HOTEL

■ **Hôtel La Diligence**

Place du Marché  
67210 Obernai  
03 88 95 55 69  
www.hotel-diligence.com


■ **Hôtel Le Colombier** 

Rue Dietrich  
67210 Obernai  
03 88 47 63 33  
www.hotel-colombier.com

■ **Hôtel le Gouverneur**

rue de Sélestat  
67210 Obernai  
03 88 95 63 72  
www.hotellegouverneur.com

■ **Hostellerie du Rosenmeer**

 avenue de la gare  
67560 Rosheim  
03 88 50 43 29  
www.le-rosenmeer.com

■ **Hôtel des Vosges**

route de Grendelbruch  
67530 Boersch  
03 88 95 82 86  
www.hoteldesvosges.eu

■ **Hostellerie des Châteaux & SPA**

rue des Châteaux  
67530 Ottrott  
03 88 48 14 14  
www.hostellerie-chateaux.fr

■ **Hôtel Aux Chants des Oiseaux**

rue du Vignoble  
67530 Ottrott  
03 88 95 87 39  
www.amifritz.com

■ **Hôtel & Spa Le Clos des Délices**

route de Klingenthal  
67530 Ottrott  
03 67 68 67 17  
www.6717hotelspa.com

■ **Hôtel La résidence des Châteaux**

rue des châteaux  
67530 Ottrott  
03 88 48 14 30  
www.hostellerie-chateaux.fr

■ **Hôtel L'Elsberg**

route de Saint-Nabor  
67530 Ottrott  
03 88 95 87 77

■ **Hôtel-restaurant A l'Ami Fritz**

rue des Châteaux  
67530 Ottrott  
03 88 95 80 81  
www.amifritz.com

### GÄSTEZIMMER

■ **Maison 1686**

rue du Château  
67210 Niedernai  
06 48 79 66 70  
https://maison1686.com/

■ **Chambres d'hôtes L'eden des choux**

67880 Krautergersheim

■ **Herr Norbert MAETZs Gästezimmer**

rue de Rosheim  
67870 Griesheim près Molsheim  
03 88 38 06 35  
www.auvallondurosenmeer.com

■ **Chambres à louer Nid de Cigognes**

rue Braun  
67560 Rosheim  
07 82 81 61 09

■ **La Rose d'Alsace**

rue de l'Eglise  
67560 Rosheim  
03 88 50 10 44  
www.larosedalsace.com

■ **Le clos des pommiers**

rue des pommiers  
67560 Rosheim  
06 80 98 62 52

■ **La cigogne jaune**

rue du général de Gaulle  
67560 Rosheim  
06 08 05 40 57  
atelierfeelfree.fr

■ **Herr Alain TAUBERTs Gästezimmer**

route de Rosheim  
67530 Boersch  
03 88 95 93 06  
www.bienvenue-willkommen.com

■ **Frau Marie-Dominique MAURERs Gästezimmer**

rue du Roedel  
67530 Ottrott  
03 88 95 80 12  
www.chambres-chez-mado.com

### FERIENWOHNUNGEN

■ **La cigogne rouge**

rue du Général de Gaulle  
67560 Rosheim  
06 08 05 40 57  
www.atelierfeelfree.fr

■ **La cigogne verte**

rue du Général de Gaulle  
67560 Rosheim  
06 08 05 40 57

### CAMPINGPLÄTZE

■ **Campingplatz Le Vallon de l'Ehn** 

rue de Berlin  
67210 Obernai  
03 88 95 38 48  
www.camping-obernai.fr

### SERVICEBEREICH FÜR WOHNMOBILE

■ **Servicestation für Wohnmobil**

rue de Berlin  
67210 Obernai  
03 88 95 38 48  
www.camping-obernai.fr

■ **Aire de stationnement pour camping-car**

Rue de l'Abbé Oesterlé  
67210 Obernai

■ **Aire de stationnement pour camping-car**

Avenue Clémenceau  
67560 Rosheim  
03 88 50 75 38  
www.mso-tourisme.com

### BEHERBERGUNGSVEREINE

■ **VVF La plaine d'Alsace**

rue de Berlin  
67210 Obernai  
03 67 10 68 19  
www.vvf-villages.fr

## RESTAURANTS

- **La Taverne Sainte Odile**  
rue du Marché  
67210 Obernai  
03 88 95 46 87
- **Le Restaurant, Le Parc Hôtel**  
route d'Ottrott  
67210 Obernai  
03 88 95 50 08  
www.leparchotel.fr
- **My Sweet's À Table**  
rue des Berges de l'Ehn  
67210 Obernai  
06 55 60 28 24
- **Restaurant A l'Agneau d'or**  
rue du Général Gouraud  
67210 Obernai  
03 88 95 28 22
- **Restaurant Casa Aurelia**  
rue du Général Leclerc  
67210 Obernai  
03 88 04 18 66
- **Restaurant Crêperie La Suzette**  
rue Dietrich  
67210 Obernai  
03 88 95 30 80  
www.lasuzette.fr
- **Restaurant La Chignole**  
Rue de la Paille  
67210 Obernai  
03 88 87 74 38
- **Restaurant A la Cloche**  
rue du Général Gouraud  
67210 Obernai  
03 88 49 90 43  
www.restaurantobernai.com
- **Restaurant La Cour de mémé**  
rue du Marché  
67210 Obernai  
03 88 48 90 83  
www.lacourdememe.com
- **Restaurant La Halle aux Blés**  
Place du Marché  
67210 Obernai  
03 88 95 56 09  
www.halleauxbles.com
- **Restaurant La Stub des Gourmets**  
rue Sainte-Odile  
67210 Obernai  
03 88 48 25 78  
www.lastubdesgourmets.fr
- **Restaurant Les Remparts**  
rue du Marché  
67210 Obernai  
03 88 95 15 52  
http://les-remparts-obernai.fr/
- **Restaurant Les Vosges**  
Place de la gare  
67210 Obernai  
03 88 18 82 41
- **Restaurant l'Osmose**  
rue du Général Gouraud  
67210 Obernai  
03 88 99 38 89  
https://www.restaurantlosmose.fr
- **Restaurant Symbiose**  
rue du Général Gouraud  
67210 Obernai  
07 49 49 10 00  
www.restaurantsymbiose.fr
- **Restaurant Vintage Cafet'**  
rue du Général Gouraud  
67210 Obernai  
03 88 95 56 70
- **Restaurant Winstub La Dîme**  
rue des Pèlerins  
67210 Obernai  
03 88 95 54 02  
ladime-obernai.fr
- **Restaurant Winstub le Freiberg**  
rue du Général Gouraud  
67210 Obernai  
03 88 95 53 77  
www.le-freiberg.com
- **Restaurant Zum Schnogaloch**  
place de l'étoile  
67210 Obernai  
03 88 95 54 57  
www.zum-schnogaloch.fr
- **Thierry Schwartz - Le Restaurant**  
rue de Sélestat  
67210 Obernai  
+33 3 88 49 90 41  
www.thierry-schwartz.fr
- **Winstub Restaurant La Maison**  
rue des Pèlerins  
67210 Obernai  
03 88 49 93 96  
www.la-maison-obernai.fr
- **Restaurant La Fourchette des Ducs Les Grandes Tables du Monde**  
rue de la Gare  
67210 Obernai  
03 88 48 33 38  
www.lafourchettedesducs.com
- **Restaurant La Maison Louise**  
rue Principale  
67210 Meistratzheim  
03 88 50 68 47  
www.lamaisonlouise.com
- **Restaurant Le Bistro Chou**  
Grand'Rue  
67880 Krautergersheim  
03 88 48 95 58
- **Restaurant le Chou'Heim**  
rue Clémenceau  
67880 Krautergersheim  
03 88 99 08 20  
www.lechouheim.fr
- **Auberge de la Chèvrerie**  
rue du Puits  
67870 Griesheim près Molsheim  
03 88 38 83 59  
www.chevrerie.com
- **Auberge du Cerf**  
rue du Général de Gaulle  
67560 Rosheim  
03 88 50 40 14
- **La Petite Auberge**  
rue du Général de Gaulle  
67560 Rosheim  
03 88 50 40 60  
www.facebook.com/Restaurant-la-petite-auberge--142928399206377/
- **Crêperie Chez Dom**  
rue du Général de Brauer  
67560 Rosheim  
07 71 27 08 15
- **À la Croix d'Or**  
rue du Général de Gaulle  
67560 Rosheim  
03 88 50 42 42  
www.restaurant-alacroixdor-rosheim.fr
- **Restaurant gastronomique de l'Hostellerie du Rosenmeer**   
avenue de la Gare  
67560 Rosheim  
03 88 50 43 29  
www.le-rosenmeer.com
- **L'Ours Blanc**  
avenue du Général Leclerc  
67560 Rosheim  
03 88 50 42 55
- **D'Rosemer Winstub**   
avenue de la Gare  
67560 Rosheim  
03 88 50 43 29  
www.le-rosenmeer.com
- **Restaurant Café le Schtampfel**  
rue du rempart  
67530 Boersch  
09 82 20 06 26  
leschtampfel.fr
- **A l'étoile d'or**  
rue principale  
67530 Ottrott  
03 88 95 80 82
- **Restaurant Winstub le Rouge d'Ottrott**  
Route de Barr  
67530 Ottrott  
03 88 95 91 77  
www.restaurant-ottrott.fr
- **Le Moulin**  
route de Klingenthal  
67530 Ottrott  
03 88 95 87 33  
www.domaine-le-moulin.com
- **Hostellerie des Châteaux**  
rue des Châteaux  
67530 Ottrott  
03 88 48 14 14  
www.hostellerie-chateaux.fr
- **Die Restaurants von 6717**  
route de Klingenthal  
67530 Ottrott  
03 67 68 67 17  
www.6717hotelspa.com
- **Restaurant L'Elsberg**  
route de Saint-Nabor  
67530 Ottrott  
03 88 95 87 77

- **Restaurant À l'Ami Fritz**  
rue des Châteaux  
67530 Ottrott  
03 88 95 80 81  
[www.amifritz.com/fr/](http://www.amifritz.com/fr/)
- **Restaurant Winstub le Marronnier**  
rue Saint-Nabor  
67210 Bernardswiller  
03 88 95 30 08
- **Winzer Cathy und Gilbert LANG**  
rue des Soeurs  
67210 Bernardswiller  
06 14 38 19 62  
[www.vins-lang.com](http://www.vins-lang.com)
- **Winzer Didier PFISTER**  
rue de Haywiller  
67210 Bernardswiller  
03 88 95 38 44  
[www.domainedidierpfister.fr](http://www.domainedidierpfister.fr)
- **Winzer Guy et Marcel WEIBEL**  
rue de la Colonne  
67210 Obernai  
03 88 95 67 43  
[www.vins-weibel.com](http://www.vins-weibel.com)
- **Winzer Jean-Pierre BILGER**  
rue de Saint Nabor  
67210 Bernardswiller  
03 88 95 36 38
- **Winzer Norbert MOTZ**  
rue Sainte-Odile  
67210 Bernardswiller  
03 88 95 26 50  
[www.vins-alsace-motz.com](http://www.vins-alsace-motz.com)
- **Winzer Paul ANSELM**  
Seckmatt  
67210 Bernardswiller  
06 08 48 08 07
- **Winzer Robert BLANCK**  
route d'Ottrott  
67210 Obernai  
03 88 95 58 03  
[www.blanck-obernai.com](http://www.blanck-obernai.com)
- **Winzer STRUB-BUCHHOLZ Annie**  
rue de Bernardswiller  
67210 Obernai  
03 88 95 39 83
- **Domaine Bliemerose**  
rue des Chartreux  
67560 Rosheim  
06 86 37 57 96  
[www.domainebliemerose.fr](http://www.domainebliemerose.fr)
- **Domaine Jacques Maetz**  
avenue de la gare  
67560 Rosheim  
+33 3 88 50 43 29  
[www.le-rosenmeer.com](http://www.le-rosenmeer.com)
- **Vins du Domaine Kumpf et Meyer**  
route de Rosenwiller  
67560 Rosheim  
03 88 50 20 07  
[www.kumpfetmeyer.com](http://www.kumpfetmeyer.com)
- **Ulmer Rémy**  
rue des Ciseaux  
67560 Rosheim  
03 88 50 45 62  
[www.domaine-ulmer.fr](http://www.domaine-ulmer.fr)
- **Vignoble du Vieux Moulin**  
route de Rosenwiller  
67560 Rosheim  
03 88 50 49 96
- **Vins Affolter**  
route de Grendelbruch  
67560 Rosheim  
03 88 49 21 28
- **EARL MAETZ Christophe**  
rue du Général de Gaulle  
67560 Rosheim  
03 88 49 25 50  
[www.maetz-ch.com](http://www.maetz-ch.com)
- **Kirmann Philippe**  
rue du Général de Gaulle  
67560 Rosheim  
03 88 50 43 01  
[www.baronkirmann.com](http://www.baronkirmann.com)
- **Domaine Schaetzel**  
rue Monseigneur Barth  
67530 Boersch  
03 88 95 83 33  
[www.lechatelain.com](http://www.lechatelain.com)
- **Bernard Hummel**  
Cour du Chapitre  
67530 Boersch  
03 88 95 81 21
- **Vins Ostheimer Léon**  
rue du Rempart  
67530 Boersch  
03 88 95 86 64
- **Weingut Fritz Schmitt**  
rue des Châteaux  
67530 Ottrott  
03 88 95 98 06  
[www.fritzschmitt.com](http://www.fritzschmitt.com)
- **Weingut Jean-Charles Vonville**  
place des Tilleuls  
67530 Ottrott  
03 88 95 80 25  
[www.vins-vonville.com](http://www.vins-vonville.com)
- **Vins Eber**  
rue Principale  
67530 Ottrott  
03 88 95 89 67

## WEINKELLER



## FAHRRAD-REPARATUR ODER E-BIKE UND FAHRRAD-VERMIETUNG

- **E-BIKE UND FAHRRAD-VERMIETUNG**
- **Cycl'hop**  
rue du Général Gouraud  
67210 Obernai  
03 88 48 34 44  
[www.cycl-hop.fr](http://www.cycl-hop.fr)
- **Mit den motorunterstützten Pedelects wird das Radfahren zum Kinderspiel!**  
Place du Beffroi  
67210 Obernai  
03 88 95 64 13  
[www.tourisme-obernai.fr](http://www.tourisme-obernai.fr)
- **Les Vélos de Dides**  
rue Neuve  
67210 Meistratzheim  
06 50 84 96 08  
<https://les-velos-de-dides.wixsite.com/alsace>
- **Vélo-Ride**  
rue du Stade  
67880 Innenheim  
03 88 44 65 25  
<http://veloride.net/>
- **FAHRRAD-REPARATUR**
- **Cycl'hop**  
rue du Général Gouraud  
67210 Obernai  
03 88 48 34 44  
[www.cycl-hop.fr](http://www.cycl-hop.fr)
- **Les Vélos de Dides**  
rue Neuve  
67210 Meistratzheim  
06 50 84 96 08  
<https://les-velos-de-dides.wixsite.com/alsace>
- **Vélo-Ride**  
rue du Stade  
67880 Innenheim  
03 88 44 65 25  
<http://veloride.net/>
- **Twiner Sports**  
Boulevard de l'Europe  
67210 Obernai  
03 88 49 97 01



## ■ Cycles Guillotin

rue du Général de Gaulle  
67560 Rosheim  
03 88 50 44 88  
www.cycles-guillotin.com

## PRAKTISCHE INFORMATIONEN

### PICKNICKPLÄTZE

#### ■ Picknickplatz

route de Contournement  
67210 Obernai

#### ■ Picknickplatz

route de Saint-Nabor  
67210 Bernardswiller

#### ■ Picknickplatz

Rue de la Promenade  
67210 Bernardswiller

#### ■ Picknickplatz

Rue du Stade  
67210 Bernardswiller

## BESICHTIGUNGEN?

#### ♥ Brennerei Lehmann

Chemin des Peupliers  
67210 Obernai  
03 88 50 41 29  
www.distillierielehmann.com

#### ♥ Der Fastinger Hof

67210 Obernai  
03 88 95 64 13

#### ♥ Der Brunnen Sainte-Odile

67210 Obernai  
03 88 95 64 13

#### ♥ Die Halle aux Blés - Kornhalle

Place du Marché  
67210 Obernai  
03 88 95 64 13

#### ♥ Das romanische Haus

rue des Pèlerins  
67210 Obernai  
03 88 95 64 13

#### ♥ Der Beffroi (Kapellturm)

place du beffroi  
67210 Obernai  
03 88 95 64 13

#### ♥ Der Leonardsaupark

Lieu dit St-Léonard  
67210 Obernai  
03 88 49 95 95

#### ♥ Der Sechs-Eimer-Brunnen

rue du Chanoine Gyss  
67210 Obernai  
03 88 95 64 13

#### ♥ Die Kirche Saints Pierre et Paul

rue du Chanoine Gyss  
67210 Obernai  
03 88 95 55 24  
<http://obernai.paroisse.net>


#### ♥ Die Befestigungsanlagen

Rempart du Mal Foch  
67210 Obernai  
03 88 95 64 13

#### ♥ Das Rathaus

rue du Gal Gouraud  
67210 Obernai  
03 88 95 64 13

#### ♥ SauerkrautFabrik - LE PIC

  
Rue Lehen  
67210 Meistratzheim  
03 88 69 54 95  
<https://www.lamaisondelachoucroute.fr/>  
*Das Maison de la Choucroute -  
PIC ist ein elsässisches  
Familienunternehmen, das seit  
fünf Generationen Kohl  
verarbeitet. Möglichkeit von  
geführten Besuchen für  
Einzelpersonen und Gruppen  
auf Buchung, je nach  
Verfügbarkeit.*

#### ♥ Ziegenhof

Rue des Puits  
67870 Griesheim près  
Molsheim  
03 88 38 61 58  
[www.chevrerie.com](http://www.chevrerie.com)  
*Venez découvrir la Chèvrerie,  
assistez au nourrissage ou à la  
traite des chèvres dans cette  
ferme qui surplombe la plaine  
d'Alsace.*

#### ♥ Romanische Skt. Peter und Paul Kirche

rue du Général de Gaulle  
67560 Rosheim  
03 88 50 75 38  
[www.mso-tourisme.com](http://www.mso-tourisme.com)  
*Plus que des vestiges, l'histoire  
a donné un réel caractère à  
Rosheim, étape de la Route  
Romane d'Alsace. Son église du  
12ème siècle en est le plus bel  
exemple ! L'art roman et ses  
influences stylistiques  
s'expriment magnifiquement,  
avec son bestiaire sculpté et ses  
chapiteaux ouvragés. Ce  
monument est ainsi le plus  
complet et le plus typique de  
l'architecture romane  
alsacienne.*

#### ♥ Das Romanische Haus

rue du Général de Gaulle  
67560 Rosheim  
06 32 29 60 67  
[www.mso-tourisme.com](http://www.mso-tourisme.com)  
*Ein Fenster ins Mittelalter in  
Rosheim*

♥ **Die 4 Stadttore**

rue du Général de Gaulle  
67560 Rosheim  
03 88 50 75 38  
www.mso-tourisme.com  
*Les portes monumentales protégeaient la ville tout en affichant son rang. La tour de l'Horloge ou Zittgloeckel est située dans le prolongement de l'hôtel de ville. Avec la tour de l'Ecole, elle faisait partie des premières fortifications, érigées au début du XIIIème siècle. Un second rempart, édifié aux XIII et XIVème siècle comportait 8 tours et 3 portes, dont subsistent la porte Basse à l'est, et celle du Lion au nord.*

♥ **Intarsienkunst SPINDLER**

Cour du Chapitre  
67530 Boersch  
03 88 95 80 17  
www.spindler.tm.fr  
*Maison reconnue pour son savoir-faire et le raffinement de ses créations, la marqueterie d'Art Spindler est une signature réunissant la perfection technique à l'inspiration artistique. Venez découvrir ou redécouvrir l'infinie poésie des mosaïques de bois, ses créations originales, une inspiration sans cesse renouvelée avec son créateur Jean-Charles Spindler.*

♥ **Mittelalterliche Tore und Einfriedung von Boersch**

rue du Rempart  
67530 Boersch  
03 88 50 75 38  
www.mso-tourisme.com

♥ **Der Sechs-Eimer-Brunnen**

Place de l'Hôtel de Ville  
67530 Boersch  
03 88 95 82 43  
www.boersch.net

♥ **Das Rathaus**

place de L'Hôtel de Ville  
67530 Boersch  
03 88 95 82 43  
www.boersch.net

♥ **Ehemalige Abtei Niedermunster**

67530 Saint Nabor  
03 88 50 75 38  
www.mso-tourisme.com  
*Fondée par Sainte-Odile vers 700, l'ancienne abbaye accueillait les pèlerins qui ne pouvaient pas se rendre jusqu'au Mont Sainte-Odile.*

♥ **Domaine du Windeck (Parkanlage)**

rue principale  
67530 Ottrott  
03 88 48 14 00  
www.hotellerieduwindeck.com

♥ **Die Burgen von Ottrott**

67530 Ottrott  
06 07 52 32 03  
www.amchott.fr  
*Schlendern Sie durch diese beiden mittelalterlichen Burgen. In der Nähe des Mont Sainte-Odile dominieren sie die elsässische Ebene oberhalb der Stadt Ottrott! Ein Verein restauriert die Ruinen und bietet Führungen nach Vereinbarung an.*

♥ **Source Sainte Odile**

67530 Ottrott  
03 88 95 83 84

♥ **L'O Espace Aquatique**

rue Maréchal de Lattre de Tassigny  
67210 Obernai  
03 88 50 32 78  
www.lo-obernai.fr

## ♥ Freibad

Route de Boersch  
67210 Obernai  
03 88 50 32 78  
<http://www.lo-obernai.fr>  
/fr/piscine-plein-air

## VERKEHRSBÜRO

### ■ Verkehrsamt von Obernai



Place du Beffroi  
67210 Obernai  
03 88 95 64 13  
[www.tourisme-obernai.fr](http://www.tourisme-obernai.fr)

### ■ Interkommunales Fremdenverkehrsamt Mont Sainte-Odile, Büro Rosheim

rue du Général de Gaulle  
67560 Rosheim  
03 88 50 75 38  
[www.mso-tourisme.com](http://www.mso-tourisme.com)

### ■ Interkommunales Fremdenverkehrsamt Mont Sainte-Odile, Büro von Ottrott

rue principale  
67530 Ottrott  
03 88 50 75 38  
[www.mso-tourisme.com](http://www.mso-tourisme.com)