

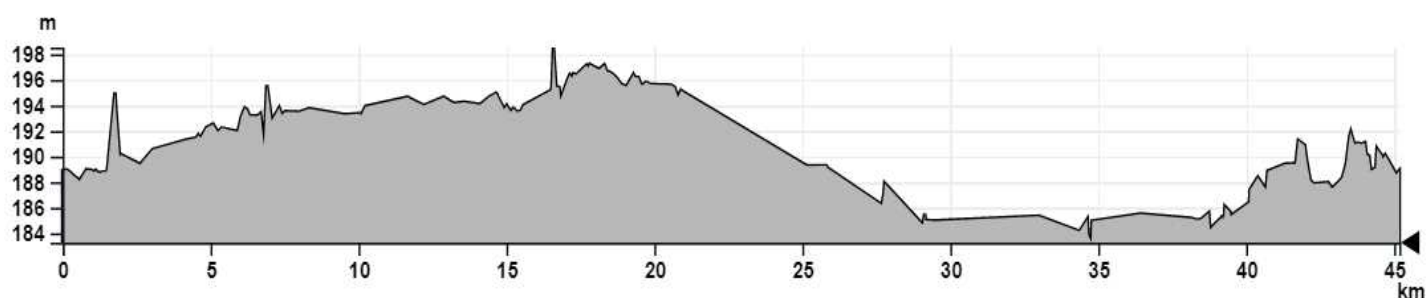
## BL617 - De Vauban à Bartholdi

BOUCLES LOCALES (-50KM)

50km



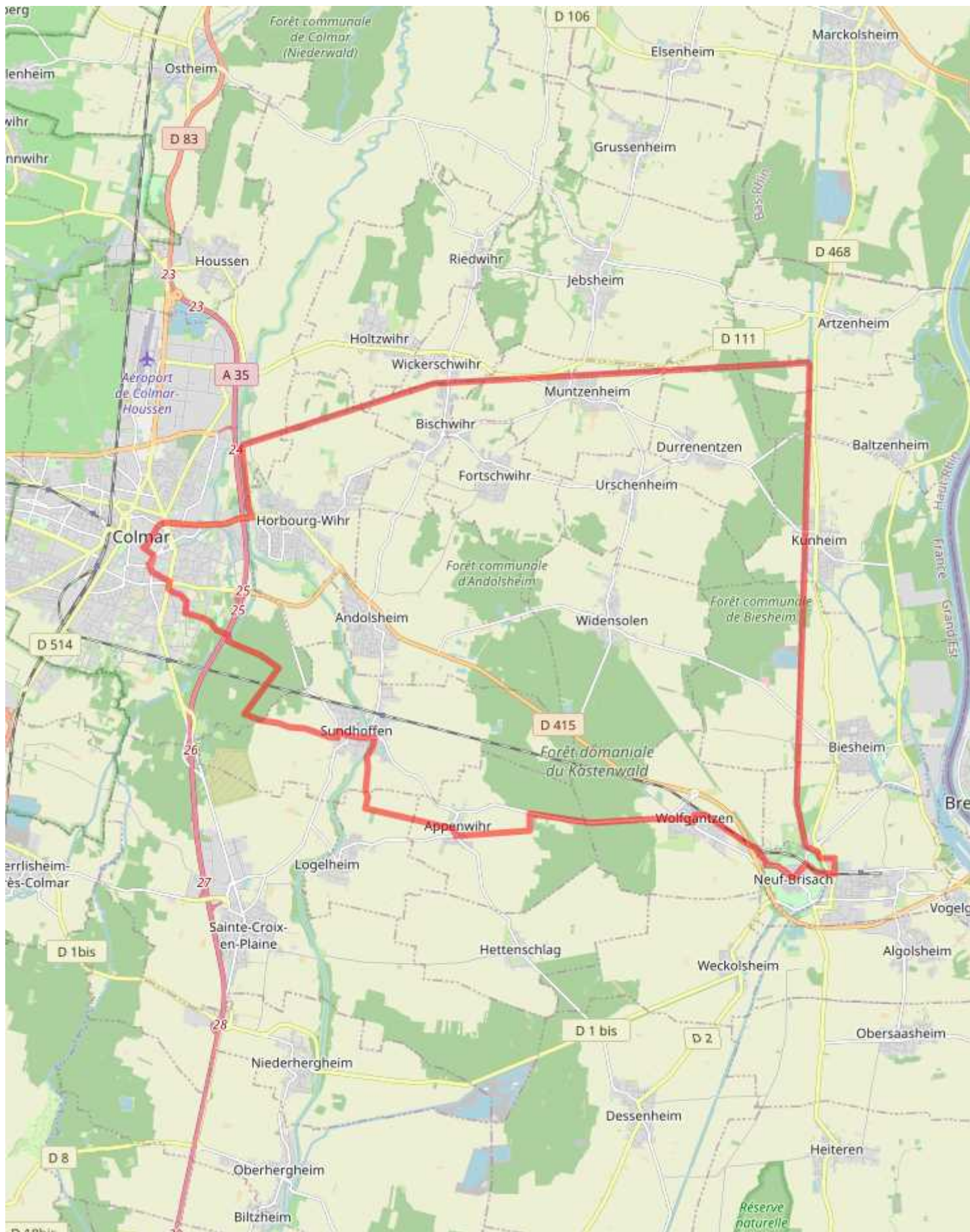
Copyright : OT Colmar



### LE PARCOURS

Les réalisations de deux illustres créateurs se côtoient sur ce parcours au départ de Kunheim, en longeant le canal qui vous conduira à Biesheim, riche de ses musées, puis à Neuf-Brisach, cité du Roi Soleil et chef d'œuvre de Vauban ; son architecture octogonale et unique lui vaut d'être classée au patrimoine mondial de l'UNESCO. L'itinéraire vous porte à la découverte de villages paisible de plaine pour vous conduire à Colmar, ville natale de Bartholdi, auteur de la statue de la Liberté éclairant le monde, offerte par la France aux Etats Unis et placée à l'entrée du port de New York. Laissez-vous ensuite guider au fil de l'eau du canal qui vous conduira aux plaines alluviales et à votre point de départ.





— Route 
 — Voie à circulation restreinte 
 — Parcours cyclable en site propre 
 — Bandes cyclables



■ **Gare Centrale de Colmar**

 **OU SE LOGER ?**

**HOTELS**

■ **Hôtel La Clef des Champs**

Grand'Rue  
68600 Biesheim  
03 89 72 08 18  
[www.la-cle-deschamps.com](http://www.la-cle-deschamps.com)

■ **Hôtel-restaurant Aux Deux Clefs**

Grand'Rue  
68600 Biesheim  
03 89 30 30 60  
[www.deux-clefs.com](http://www.deux-clefs.com)

■ **Hôtel-restaurant Aux Deux Roses**

rue de Strasbourg  
68600 Neuf-Brisach  
03 89 72 56 03  
[www.alsace2roses.com](http://www.alsace2roses.com)

■ **Arc En Ciel**

route de Sélestat  
68000 Colmar  
03 89 41 23 33  
[hotel-arc-en-ciel-colmar.fr](http://hotel-arc-en-ciel-colmar.fr)

■ **Hôtel Beausejour Colmar**

rue du Ladhof  
68000 Colmar  
03 89 20 66 66  
[www.beausejour.fr](http://www.beausejour.fr)

■ **Le Colombier**

rue Turenne  
68000 Colmar  
03 89 23 96 00  
[www.hotel-le-colombier.fr](http://www.hotel-le-colombier.fr)

■ **Le Colombier Suites**

Rue de la Poissonnerie  
68000 Colmar  
03 89 23 96 00  
[www.colombier-suites.com](http://www.colombier-suites.com)

■ **Mercure Colmar Centre Unterlinden**

rue Golbéry  
68000 Colmar  
03 89 41 71 71  
<https://all.accor.com/hotel/0978/index.fr.shtml>

■ **Novotel Suites Colmar Centre**

Rue Bartholdi  
68000 Colmar  
03 89 21 59 59  
<https://all.accor.com/hotel/A9P3/index.fr.shtml>

■ **B&B Colmar Expo**

route de Strasbourg  
68000 Colmar  
08 90 64 97 17  
<https://www.hotel-bb.com/fr/hotel/colmar-expo>

■ **Campanile**

rue des Métiers  
68000 Colmar  
03 89 24 18 18  
<https://colmar-aeroport.campanile.com/f>

■ **Colmar Hôtel**

route de Rouffach  
68000 Colmar  
03 67 30 00 77  
[www.colmarhotel.fr](http://www.colmarhotel.fr)

■ **Comfort Hotel Expo Colmar**

rue de Timken  
68000 Colmar  
03 89 300 600  
[www.comfort-colmar.com](http://www.comfort-colmar.com)

■ **Grand Hôtel Bristol**

place de la Gare  
68000 Colmar  
03 89 23 59 59  
[www.grand-hotel-bristol.com](http://www.grand-hotel-bristol.com)

■ **greet hotel colmar**

Route de Bâle  
68000 Colmar  
03 89 24 14 79  
<https://all.accor.com/hotel/B9Z7>

■ **Hôtel Kyriad Colmar Centre Unterlinden**

rue de la Fecht  
68000 Colmar  
03 89 23 43 53  
[www.kyriad-colmar-centre-unterlinden.fr](http://www.kyriad-colmar-centre-unterlinden.fr)

■ **Hôtel Primo**

rue des Ancêtres  
68000 Colmar  
03 89 24 22 24  
[www.hotel-primo.fr](http://www.hotel-primo.fr)

■ **Hôtel Quatorze**

rue des Augustins  
68000 Colmar  
03 89 20 45 20  
[www.hotelquatorze.com](http://www.hotelquatorze.com)

■ **Hôtel Saint-Martin**

Grand Rue  
68000 Colmar  
03 89 24 11 51  
[www.hotel-saint-martin.com](http://www.hotel-saint-martin.com)

■ **Hôtel Turenne**

route de Bâle  
68000 Colmar  
03 89 21 58 58  
<https://www.turenne.com/fr/>

■ **Ibis Budget Colmar Centre Ville**

rue Stanislas  
68000 Colmar  
03 90 50 54 96  
<https://all.accor.com/hotel/5079/index.fr.shtml>

■ **Ibis Colmar Centre**

rue Saint Eloi  
68000 Colmar  
03 89 41 30 14  
[ibis.accor.com](http://ibis.accor.com)

■ **Ibis Styles Colmar Centre**

Boulevard du Champ de Mars  
68000 Colmar  
03 89 23 26 25  
[www.all.accor.com/hotel/7005](http://www.all.accor.com/hotel/7005)

■ **James Boutique Hôtel**

rue Saint Eloi  
68000 Colmar  
03 89 21 93 70  
[www.james-hotel.com](http://www.james-hotel.com)

■ **Hôtel-restaurant Auberge des Trois-Châteaux**

Grand'Rue  
68420 Eguisheim  
03 89 23 11 22  
[www.auberge-3-chateaux.com](http://www.auberge-3-chateaux.com)

■ **Hôtel-restaurant La Ferme du Pape**

Grand'Rue  
68420 Eguisheim  
03 89 41 41 21  
[www.hostellerie-pape.com](http://www.hostellerie-pape.com)

■ **Hôtel-restaurant**

**L'Auberge Alsacienne**  
Grand'Rue  
68420 Eguisheim  
03 89 41 50 20  
[www.auberge-alsacienne.net](http://www.auberge-alsacienne.net)

■ **B&B Hôtel Colmar Liberté**

rue des Métiers  
68000 Colmar  
03 89 30 50 50  
<https://www.hotel-bb.com/fr/hotel/colmar-liberte>

■ **Ibis Colmar Est**

route de Neuf-Brisach  
68180 Horbourg Wihr  
03 89 23 46 46  
[all.accor.com/hotel/1034/index.fr.shtml](http://all.accor.com/hotel/1034/index.fr.shtml)

■ **L'Europe**

Route de Neuf-Brisach  
68180 Horbourg Wihr  
03 89 20 54 00  
[www.hotel-europe-colmar.com](http://www.hotel-europe-colmar.com)

■ **La Maison des Têtes**

rue des têtes  
68000 Colmar  
03 89 24 43 43  
[www.maisondestetes.com](http://www.maisondestetes.com)

**CHAMBRES D'HOTES**

■ **Chambre Bartholdi de Alessio D'IPPOLITO**

rue du Docteur Macker  
68000 Colmar  
06 20 67 29 38

■ **Chambre Picasso de Alessio D'IPPOLITO**

rue du Docteur Macker  
68000 Colmar  
06 20 67 29 38

**MEUBLES**

■ **Meublé de tourisme de Nathalie VALENTIN - Logis du Sponeck**

rue du Sponeck  
68320 Artzenheim  
06 31 87 52 34

## CAMPINGS

- **Camping L'Ile du Rhin - Tohapi**  
Ile du Rhin  
68600 Biesheim  
04 48 20 20 20  
www.tohapi.fr
- **Camping Onlycamp Vauban**  
  
Porte de Bâle  
68600 Neuf-Brisach  
03 89 72 54 25  
www.onlycamp.fr/camping-vauban
- **Camping de l'III - Colmar**  
  
allée du Camping  
68180 Horbourg Wihr  
03 89 41 15 94  
www.campingdelill.fr

## AIRE DE CAMPING CAR

- **Aire de stationnement pour camping-car**  
Place de la Porte de Bâle  
68600 Neuf-Brisach
- **Aire de service et de stationnement de camping-cars - Port de Plaisance de Colmar**  
rue du Canal  
68000 Colmar  
03 89 20 82 20  
https://www.onlypark.fr/aire-camping-car-de-colmar/
- **Aire de service et de stationnement du Camping de l'III-Colmar**  
allée du camping  
68180 Horbourg Wihr  
03 89 41 15 94  
www.campingdelill.fr

## HEBERGEMENTS COLLECTIFS

- **Auberge de Jeunesse Mittelharth**   
rue Pasteur  
68000 Colmar  
03 89 80 57 39  
https://www.colmar.fr/auberge-jeunesse

## DECOUVRIR LES SAVEURS ALSACIENNES

### RESTAURANTS

- **Rôtisserie la vieille pompe**  
rue Principale  
68320 Kunheim  
03 68 07 53 56  
https://www.facebook.com/Rotisserie-a-la-vieille-pompe
- **Restaurant Arlequin**  
Grand Rue  
68600 Biesheim  
03 89 71 29 74
- **Restaurant Groff**  
Grand Rue  
68600 Biesheim  
03 89 30 30 60  
www.deux-clefs.com
- **Restaurant La table de Catherine**  
Grand rue  
68600 Biesheim  
09 77 86 63 34
- **Restaurant-Winstub Aux Deux Roses**  
rue de Strasbourg  
68600 Neuf-Brisach  
06 09 44 79 26  
www.alsace2roses.com
- **Restaurant les Remparts**  
rue de l'hôtel de ville  
68600 Neuf-Brisach  
03 89 86 07 41
- **Pizzeria La Lunate**  
rue d'Angoulême  
68600 Neuf-Brisach  
03 89 22 14 63
- **Restaurant La Fusion**  
Place d'Armes  
68600 Neuf-Brisach  
03 89 86 09 45
- **Restaurant Kastenwald**  
rue Principale  
68600 Wolfgantzen  
03 89 27 39 99  
www.restaurant-kastenwald.com
- **Auberge de Sundhoffen - Au Trou du Cru**  
Rue de la Liberté  
68280 Sundhoffen  
03 89 71 57 87  
www.auberge-sundhoffen.fr
- **A L'Echevin**  
Place des 6 Montagnes Noires  
68000 Colmar  
03 89 41 60 32  
www.le-marechal.com
- **La Maison des Têtes - Brasserie historique**  
rue des têtes  
68000 Colmar  
03 89 24 43 43  
https://www.la-maison-des-tetes.com
- **L'Atelier du Peintre**  
rue Schongauer  
68000 Colmar  
03 89 29 51 57  
www.atelier-peintre.fr
- **L'Amandine Brasserie**  
place de la Cathédrale  
68000 Colmar  
03 89 23 66 82  
https://www.facebook.com/people/Lamandine/100063467803932/
- **Bartholdi**  
rue des Boulangers  
68000 Colmar  
03 89 41 07 74  
www.restaurant-bartholdi.fr
- **L'Epicurien**  
rue Wickram  
68000 Colmar  
03 89 41 14 50  
www.epicurien-colmar.com
- **Le Quai 21**  
quai de la Poissonnerie  
68000 Colmar  
03 89 58 58 58  
www.restaurant-quai21.fr
- **Restaurant Hammerer**  
place Haslinger  
68000 Colmar  
03 89 41 52 43
- **Restaurant JY'S**  
Allée du Champ de Mars  
68000 Colmar  
03 89 21 53 60  
www.jean-yves-schillinger.com
- **Wistub Brenner**  
rue Turenne  
68000 Colmar  
03 89 41 42 33  
www.wistub-brenner.fr
- **Winstub Au Cygne**  
rue Edouard Richard  
68000 Colmar  
03 89 23 76 26  
www.winstublecygne.fr
- **Restaurant - Le Comptoir d'Henri**  
route de Neuf-Brisach  
68180 Horbourg Wihr  
03 89 20 54 00  
www.hotel-europe-colmar.com
- **Café restaurant La Coccinelle**  
route de Colmar  
68320 Artzenheim  
03 89 22 43 39  
www.lacoccinelle-restaurant-artzenheim.fr



## INFORMATIONS PRATIQUES

### AIRE DE PIQUE-NIQUE

#### ■ Aire de pique nique

rue Principale  
68320 Kunheim

#### ■ Aire de pique nique

rue de l'ancien abatoir  
68600 Biesheim

#### ■ Aire de pique nique

rue des pêcheurs  
68600 Biesheim

#### ■ Aire de pique nique

rue de Strasbourg  
68600 Neuf-Brisach

#### ■ Aire de pique nique

route de Weckolsheim  
68600 Neuf-Brisach

#### ■ Aire de pique nique

route de Colmar  
68600 Neuf-Brisach

#### ■ Aire de pique nique

route de Colmar  
68600 Neuf-Brisach

#### ■ Aire de pique nique

sur la piste cyclable, voie  
ferrée  
68600 Wolfgantzen

#### ■ Aire de pique nique

68280 Appenwihr

#### ■ Aire de pique nique

rue de Baltzenheim  
68320 Artzenheim

## QUE VISITER ?

#### ♥ Musée Gallo-Romain

Place de la Mairie  
68600 Biesheim  
03 89 72 01 58  
www.biesheim.fr

*Ce musée de site constitue un lieu de visite remarquable. Il présente en exclusivité les collections issues d'une vaste agglomération gallo-romaine localisée au nord de la commune, à l'emplacement du village médiéval disparu « Oedenburg », détruit durant la guerre de 30 ans.*

#### ♥ Neuf-Brisach, la ville idéale

68600 Neuf-Brisach  
03 89 72 56 66

*Venez découvrir Neuf-Brisach, ville fortifiée en forme d'étoile, chef-d'oeuvre de Vauban. Visite libre, circuit découverte de la ville disponible à l'Office de Tourisme, pendant ses horaires d'ouvertures.*

#### ♥ Musée Vauban

place de Belfort  
68600 Neuf-Brisach  
03 89 72 03 93

*Les collections exposées sont mises en valeur par plusieurs technologies : vidéoprojection, mapping et écrans tactiles. Un buste de Vauban l'architecte de la ville ainsi qu'un plan-maquette sont les objets phares de la visite.*

#### ♥ Musée d'art urbain et de street art - MAUSA Vauban

rue d'Angoulême  
68600 Neuf-Brisach  
03 89 72 56 66  
mausa.fr/mausavauban/

*Au frais, à l'intérieur des remparts de la citadelle Vauban de Neuf-Brisach, et sur les murs du MAUSA Vauban, ce ne sont pas moins de 1200 m<sup>2</sup> qu'ont investi des artistes de renommée internationale.*

#### ♥ Orgue Rinckenbach

68600 Wolfgantzen

#### ♥ Musée du Jouet

rue Vauban  
68000 Colmar  
03 89 41 93 10  
www.museejouet.com

#### ♥ Musée Bartholdi

rue des Marchands  
68000 Colmar  
03 89 41 90 60

www.musee-bartholdi.fr  
*Dépositaire du précieux héritage de Bartholdi, le musée vous propose de vous immerger dans l'univers intime de l'auteur de la Statue de la Liberté et son rapport au monde.*

#### ♥ Musée des Usines Municipales

Rue du Rudenwadelweg  
68000 Colmar  
03 89 24 60 07

www.musee-umc.fr  
*Une page d'histoire du patrimoine industriel de Colmar.*

#### ♥ Musée d'Histoire naturelle et d'Ethnographie

rue Turenne  
68000 Colmar  
03 89 23 84 15  
www.museumcolmar.org

#### ♥ Musée Unterlinden

Place Unterlinden  
68000 Colmar  
03 89 20 15 50  
www.musee-  
unterlinden.com/

#### ♥ Le Village Hansi et son Musée

rue des Têtes  
68000 Colmar  
03 89 41 44 20  
www.hansi.fr

#### ♥ Maison Pfister

rue des Marchands  
68000 Colmar  
03 89 20 68 92

#### ♥ Eglise des Dominicains

Place des Dominicains  
68000 Colmar  
03 89 41 27 20  
stmartin.colmar@gmail.com

#### ♥ La Petite Venise

Quai de la Poissonnerie  
68000 Colmar  
03 89 20 68 92

#### ♥ Collégiale Saint-Martin

Place de la Cathédrale  
68000 Colmar  
03 89 41 27 20

#### ♥ Base Nautique de Colmar-Houssen - Colmar Plage

rue Denis Papin  
68000 Colmar  
06 22 22 47 22  
www.agglo-colmar.fr/base-  
nautique  
*Une oasis pour se détendre et s'amuser en famille !*

#### ♥ Piscine Aqualia

rue du Pigeon  
68000 Colmar  
03 89 24 66 00  
www.colmar.fr/piscine-  
aqualia-colmar

### ♥ **Stade Nautique**

rue Robert Schuman  
68000 Colmar  
03 89 80 64 70  
<https://www.colmar.fr/stade-nautique>

## **SE RENSEIGNER**

### ■ **Office de Tourisme du Pays d'Eguisheim et de Rouffach - Bureau d'Eguisheim**

Grand Rue  
68420 Eguisheim  
03 89 78 53 15  
[www.tourisme-eguisheim-rouffach.com](http://www.tourisme-eguisheim-rouffach.com)

### ■ **Office de Tourisme Alsace Rhin-Brisach**

Place d'Armes  
68600 Neuf-Brisach  
03 89 72 56 66  
[www.visitalsacerhinbrisach.com](http://www.visitalsacerhinbrisach.com)

### ■ **Office de Tourisme de Colmar et sa Région**

Place Unterlinden  
68000 Colmar  
+33 (0)3 89 20 68 92  
[www.tourisme-colmar.com](http://www.tourisme-colmar.com)