

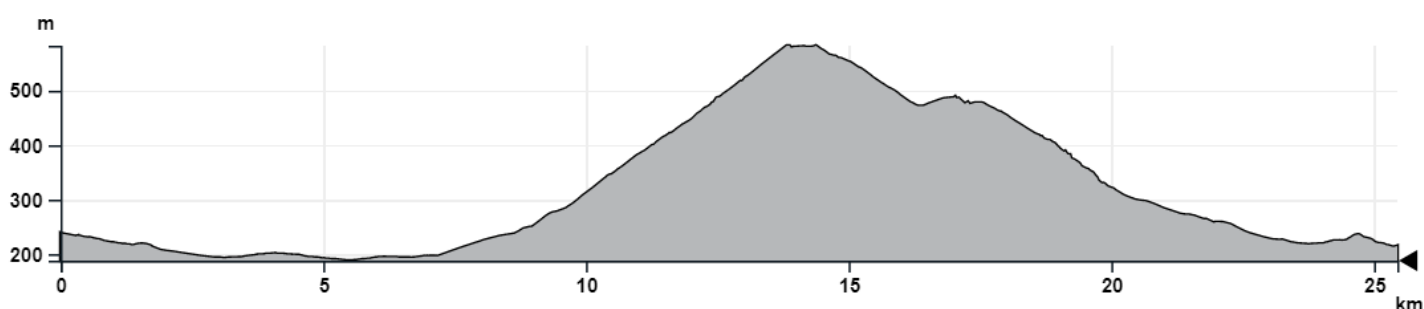
BL241 - Châteaux et grands crus

BOUCLES LOCALES (-50KM)

27,4km ▲469m

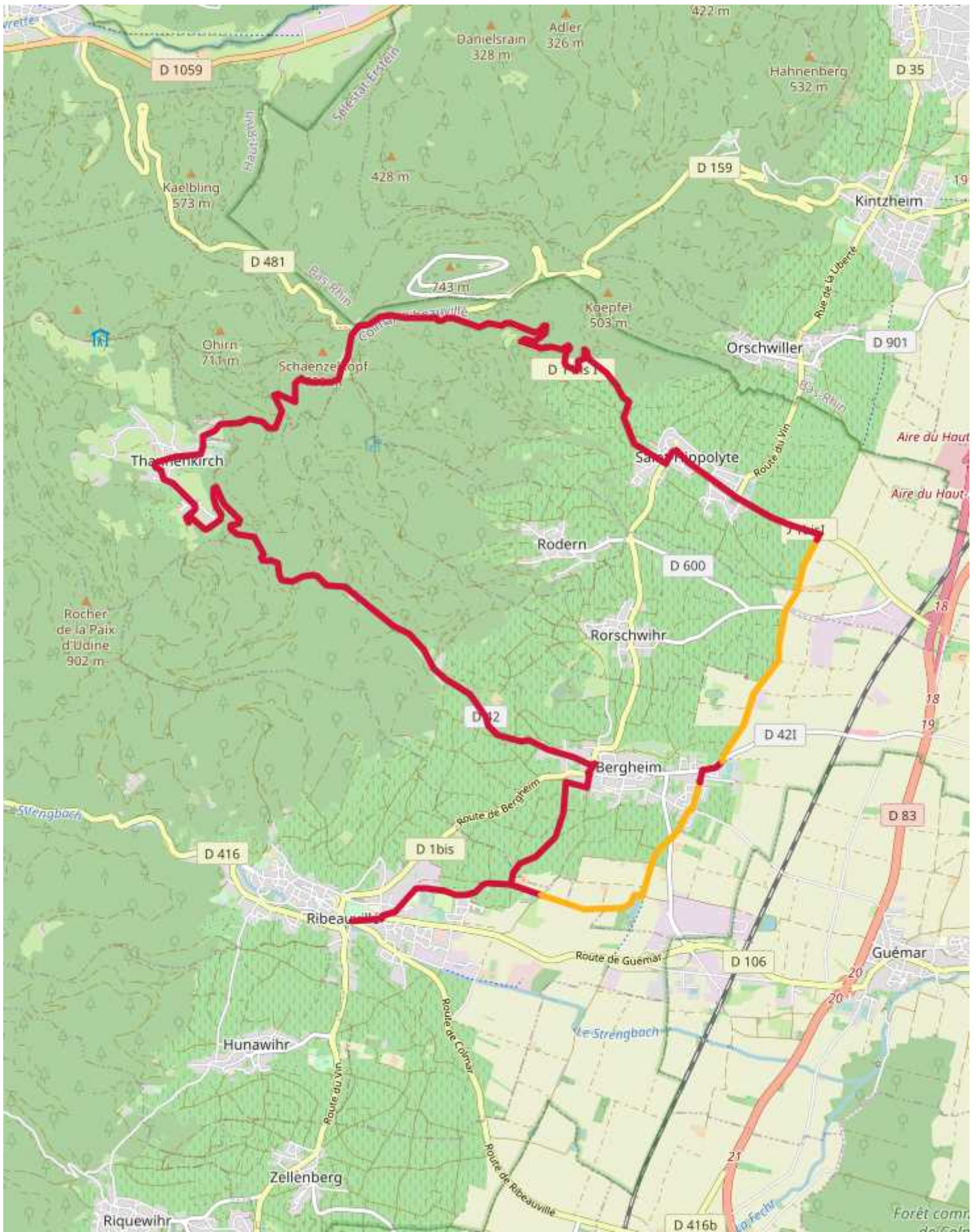


Copyright : Bergheim - C.Dumoulin



LE PARCOURS

Débutez ce parcours à proximité de Ribeauvillé, ville surplombée par les vestiges des trois châteaux des Seigneurs de Ribeaupierre, au cœur du vignoble alsacien. Après Bergheim, cité viticole médiévale fortifiée : place à la forêt, la montagne et à un dénivelé un peu plus intense en direction de Thannenkirch situé en contrebas du massif du Taennchel, lieu idéal pour la randonnée et les balades. Descente ensuite à Saint-Hippolyte puis retour tout en douceur à Ribeauvillé par la voie romaine, d'où sont visibles Rodern, Rorschwihr, Bergheim, posés à flanc de coteaux et plusieurs terroirs Grands Crus.



— Route
 — Voie à circulation restreinte
 — Parcours cyclable en site propre
 — Bandes cyclables



HOTELS

- **Hôtel & Spa Ribeauvillé**
Grand'rue
68150 Ribeauvillé
03 67 82 01 65
www.hotelsparibeauville.com
- **Hôtel Au Cheval Blanc**
Grand'Rue
68150 Ribeauvillé
03 89 73 61 38
www.hotel-restaurant-ribeauville.com
- **Hôtel Au Lion**
place de la Sinne
68150 Ribeauvillé
03 89 73 67 69
www.au-lion.com
- **Hôtel Caveau de l'Ami Fritz**
place de l'Ancien Hôpital
68150 Ribeauvillé
03 89 73 68 11
www.caveau-ami-fritz.com
- **Hotel de la Tour**
rue de la Mairie
68150 Ribeauvillé
03 89 73 72 73
www.hotel-la-tour.com
- **Hôtel Le Clos Saint Vincent**
lieu dit SPIEGEL
68150 Ribeauvillé
03 89 73 67 65
leclassaintvincent.com
- **Hôtel Le Ménestrel**
avenue du Général de Gaulle
68150 Ribeauvillé
03 89 73 80 52
www.hotel-menestrel.com
- **Hôtel Les Trois Châteaux**
Route de Ste Marie-aux-Mines
68150 Ribeauvillé
03 89 73 82 22
www.hotelrestaurant3chateaux.fr
- **Resort Barrière de Ribeauvillé**
Route Départementale 106
68150 Ribeauvillé
09 70 80 87 67
www.resort-ribeauville.com

- **Hôtel La Cour du Bailli**
Grand'Rue
68750 Bergheim
03 89 73 73 46
www.cour-bailli.com
- **Hôtel Auberge La Meunière**
rue Sainte-Anne
68590 Thannenkirch
03 89 73 10 47
www.aubergelameuniere.com
- **Hôtel du Haut-Koenigsbourg**
rue de Rodern
68590 Thannenkirch
03 89 22 46 60
www.hotel-haut-koenigsbourg.com
- **Le Clos des Sources Hôtel*** & Spa** 
rue de Rodern
68590 Thannenkirch
03 89 73 10 01
www.leclosdessources.com

- **Hôtel A la Vignette**
route du Vin
68590 Saint Hippolyte
00 33 3 89 73 00 17
www.alavignette.com

- **Hôtel Le Parc**
rue du Parc
68590 Saint Hippolyte
03 89 73 00 06
www.le-parc.com

- **Hôtel Munsch Aux Ducs de Lorraine**
route du Vin
68590 Saint Hippolyte
03 89 73 00 09
www.hotelmunsch.com

- **Hôtel Val-Vignes**
chemin du Wall
68590 Saint Hippolyte
03 89 22 34 00
www.valvignes.com

CHAMBRES D'HOTES

- **Maison d'hôtes Mirabelle - Mme PAULETTO**
rue Flesch
68150 Ribeauvillé
06 05 30 41 20

- **Maison d'hôtes La grange du couvent**
rue du Lutzelbach
68150 Ribeauvillé
03 89 22 31 22
www.lagrangeducouvent.com

- **Maison d'hôtes - La Ferme des Perles Noires**
rue du Vignoble
68150 Ribeauvillé

- **Maison d'hôtes - Hostellerie des Seigneurs de Ribeaupierre**
rue du Château
68150 Ribeauvillé
03 89 73 70 31
www.ribeaupierre.com

- **Maison d'hôtes de M. VENIEL Arnaud et Christine**
rue du Haut-Koenigsbourg
68590 Thannenkirch
06 52 03 93 41
www.auxgitesdeletang.fr

- **Domaine Sylvie FAHRER & Fils - Vins et Chambres d'Hôtes**
route du vin
68590 Saint Hippolyte
03 89 73 00 40
www.fahrer-fils.com

- **Maison d'hôtes Hupsa Pfannala**
route du Vin
68590 Saint Hippolyte
www.hupsapfannala.com

- **Maison d'hôtes de M. BLEGER François (5 ch)**
route du vin
68590 Saint Hippolyte
03 89 73 06 07
www.domainebleger.fr

- **Maison d'hôtes - Domaine du Windmuehl**
route du vin
68590 Saint Hippolyte
03 89 73 00 21
www.vins-bleger.com

MEUBLES

- **Meublé de tourisme SCHMITT-BOTT Claire - La clé des vignes** 
route de Bergheim
68150 Ribeauvillé
06 73 35 56 81

- **Meublé de tourisme KUBLER Jean / Gîte du Lakmi** 
rue des vigneron
68750 Bergheim
06 65 29 58 21
www.gites-lakmi.fr

CAMPINGS

- **Camping des Trois Châteaux**
Route de Sainte-Marie-aux-Mines
68150 Ribeauvillé
03 89 73 20 00
www.ribeauville.fr
- **Camping Pierre de Coubertin**
rue de Landau
68150 Ribeauvillé
03 89 73 66 71
www.camping-alsace.com/camping-pierre-coubertin-ribeauville
- **Aire naturelle de camping du Tempelhof**
route de Thannenkirch
68750 Bergheim
03 89 73 65 59
- **Camping Les Noyers**
rue des Romains
68750 Bergheim
06 08 34 60 10

AIRE DE CAMPING CAR

- **Aire de camping-car Cave de Ribeauvillé**
Route de Colmar
68150 Ribeauvillé
03 89 73 20 35
www.vins-ribeauville.com
- **Aire de service pour camping-car**
rue Kleinforst
68590 Saint Hippolyte
- **Aire de stationnement pour camping-car - étang de pêche**
68590 Saint Hippolyte
- **Aire de stationnement pour camping-car allée des Cygnes**
allée des Cygnes
68590 Saint Hippolyte

■ **Aire de stationnement pour camping-car rue de la 5e DB**

rue de la 5e Division Blindée
68590 Saint Hippolyte

■ **Aire de stationnement pour camping-car rue Schlossreben**

rue Schlossreben
68590 Saint Hippolyte

■ **Aire de stationnement pour camping-car rue Windmuehl**

rue Windmuehl
68590 Saint Hippolyte

■ **Aire de stationnement pour camping-car Salle des Fêtes**

route du Haut-Koenigsbourg
68590 Saint Hippolyte

HEBERGEMENTS COLLECTIFS

■ **La Clausmatt**

Lieu-dit 'la Clausmatt'
68150 Ribeauville
03 89 73 86 15
www.association-
espoir.org/auberge-
de-clausmatt/

DECOURIR LES SAVEURS ALSACIENNES

RESTAURANTS

■ **Auberge Au Zahnacker**

avenue du Général de Gaulle
68150 Ribeauville
03 89 73 60 77
www.restaurant-zahnacker.fr

■ **La Manoline**

Grand'Rue
68150 Ribeauville
03 89 49 85 84

■ **Restaurant A la Ville de Nancy**

Grand'Rue
68150 Ribeauville
03 89 73 60 57
restaurant-villedenancy.com

■ **Restaurant Au Cheval Noir**

avenue du Général de Gaulle
68150 Ribeauville
03 89 73 37 83
cheval-noir-ribeauville.fr

■ **Restaurant Au Passage de la Tour**

Grand'Rue
68150 Ribeauville
03 89 73 86 13

■ **Restaurant Au Relais des Ménétriers**

avenue du Général de Gaulle
68150 Ribeauville
03 89 73 64 52
www.restaurant-
menetriers.com

■ **Restaurant Auberge du Parc Carola**

route de Bergheim
68150 Ribeauville
03 89 86 05 75
auberge-parc-carola.com

■ **Restaurant Café de la Place /S'Garwer Stub**

Place de la 1ère Armée
68150 Ribeauville
03 89 73 78 38

■ **Restaurant Café de la Poste**

place de la 1ère Armée
68150 Ribeauville
03 89 73 60 93

■ **Restaurant D'Baecka Ofa Stub**

Grand'Rue
68150 Ribeauville
03 89 73 82 73
https://www.facebook.com/
/pages/Dbaeck-Ofa-Stub/
/163671880313089

■ **Restaurant La Brasserie (Resort Barrière Ribeauvillé)**

route départementale 106
68150 Ribeauville
03 89 73 43 44
www.resort-ribeauville.com

■ **Restaurant l'Arbalète**

Grand'Rue
68150 Ribeauville
03 89 73 82 92

■ **Restaurant Le Giersberg**

Grand'Rue
68150 Ribeauville
03 89 73 36 46

■ **Winstub La Flammerie - Chez Sophie et Florence**

Grand'Rue
68150 Ribeauville
03 89 73 61 08

■ **Schaal'É Sucré**

place de la 1ère armée
68150 Ribeauville
03 89 73 34 97
schaalesucre.com

■ **Restaurant Wistub Zum Pfifferhus**

Grand'Rue
68150 Ribeauville
03 89 73 62 28
www.facebook.com/Winstub-
zum-Pfifferhus-
256835521086121/

■ **Restaurant Ribeaupierre**

route de Bergheim
68150 Ribeauville
03 89 73 87 63

■ **Caveau de l'Ami Fritz**

place de l'ancien hôpital
68150 Ribeauville
03 89 73 68 11
www.caveau-ami-fritz.com

■ **Restaurant du Mouton**

place de la Sinne
68150 Ribeauville
03 89 73 60 11
www.hoteldumouton.fr

■ **Restaurant Au Cheval Blanc**

Grand Rue
68150 Ribeauville
03 89 73 61 38
www.cheval-blanc-alsace.fr

■ **Restaurant Les Trois Châteaux**

route de Ste-Marie-
aux-Mines
68150 Ribeauville
03 89 73 82 22
www.hotelrestaurant3chateaux.fr

■ **Auberge des Lavandières**

Grand'Rue
68750 Bergheim
03 89 73 69 96
www.leslavandieres.fr

■ **Restaurant La Cave du Bailli**

Grand Rue
68750 Bergheim
03 89 73 74 95
www.restaurant-
lacavedubailli.fr

■ **VitisBar® - restaurant - bar à vins**

route du vin
68750 Bergheim
03 89 22 31 92
www.vitisbar-alsace.fr

■ **Restaurant - Le Clos des Sources**

Rue de Rodern
68590 Thannenkirch
03 89 73 10 01
www.leclosdessources.com

■ **Restaurant Auberge Le Melkerhof**

Lieu dit 'Le Melkerhof'
68590 Thannenkirch
03 89 73 13 09

■ **Restaurant Auberge La Meunière**

rue Sainte-Anne
68590 Thannenkirch
03 89 73 10 47
www.aubergelameuniere.com

■ **Restaurant - Winstub Rabseppi-Stebel**

rue du Parc
68590 Saint Hippolyte
03 89 73 00 06
www.le-parc.com



■ **Restaurant A la Vignette**

route du vin
68590 Saint Hippolyte
03 89 73 00 17
www.alavignette.com

■ **Restaurant Hupsa Pfannala**

route du Vin
68590 Saint Hippolyte
03 89 73 03 65
www.hupsapfannala.com

■ **Restaurant Joséphine**

rue du Parc
68590 Saint Hippolyte

■ **Restaurant La Table de Val-Vignes**

Chemin du Wall
68590 Saint Hippolyte
03 89 22 34 00
www.valvignes.com

■ **S'harzala**

rue du Schlossreben
68590 Saint Hippolyte
03 89 73 95 20
www.harzala.fr

■ **Restaurant Munsch Aux Ducs de Lorraine**

route du vin
68590 Saint Hippolyte
03 89 73 00 09

■ **Vins WYMANN Xavier**

rue de la Fraternité
68150 Ribeauville
www.vins-wymann.com

■ **Domaine Sylvie SPIELMANN**

route de Thannenkirch
68750 Bergheim
03 89 73 35 95
www.sylviespielmann.com

■ **Gustave LORENTZ**

rue des Vignerons
68750 Bergheim
03 89 73 22 22
www.gustavelorentz.com

■ **FAHRER Sylvie et fils SCEA**

route du vin
68590 Saint Hippolyte
03 89 73 00 40
www.fahrer-fils.com

CAVES

■ **BOTT FRÈRES**

avenue du Général de Gaulle
68150 Ribeauville
03 89 73 22 50
www.bott-freres.fr

■ **Cave de Ribeauvillé**

route de Colmar
68150 Ribeauville
03 89 73 20 35
www.vins-ribeauville.com

LOUER OU FAIRE REPARER UN VELO

LOUEURS

■ **Cycles BINDER - vente et location de vélos - Réparations**

Grand Rue
68150 Ribeauville
03 89 73 65 87

■ **Ribo'Cycles - location de vélos**

rue de Landau
68150 Ribeauville
03 89 73 72 94

■ **Ribo'Cycles - location de vélos**

rue de Landau
68150 Ribeauville
03 89 73 72 94

REPARATEURS

■ **Cycles BINDER - vente et location de vélos - Réparations**

Grand Rue
68150 Ribeauville
03 89 73 65 87

INFORMATIONS PRATIQUES

AIRE DE PIQUE-NIQUE

■ **Aire de pique-nique - Route de Colmar**

Route de Colmar
68150 Ribeauville

■ **Aire de pique-nique - Route de Guémar**

Route de Guémar
68150 Ribeauville

■ **Aire de pique-nique - Route de Sainte-Marie-aux-Mines**

Route de Sainte-Marie-aux-Mines
68150 Ribeauville

■ **Aire de pique-nique - Rue du Lutzelbach**

Rue du Lutzelbach
68150 Ribeauville

■ **Aire de pique-nique - Route de Thannenkirch**

D42
68750 Bergheim

■ **Aire de pique-nique du Bergenbach**

D42.1
68750 Bergheim

■ **Aire de pique-nique du jardin de ville**

Route des Vins
68750 Bergheim

■ **Aire de pique-nique**

Rue du Haut-Koenigsbourg
68590 Thannenkirch

- **Aire de pique-nique - Chemin de Bergheim**
Chemin de Bergheim
68590 Thannenkirch
- **Aire de pique-nique - Chemin de Ribeauvillé**
Chemin de Ribeauvillé
68590 Thannenkirch

- **Aire de pique-nique**
D1bis
68590 Saint Hippolyte
- **Aire de pique-nique - Rue Schlossreben**
Rue Schlossreben
68590 Saint Hippolyte

QUE VISITER ?

♥ **La Tour des Bouchers**

Place de la Mairie
68150 Ribeauvillé
La Tour des Bouchers est la seule parmi les sept tours-portes que comptait la ville jusqu'au XVIIe siècle à avoir survécu aux aléas de l'Histoire. Construite en 1260 et rehaussée en 1536, elle sépare les villes haute et basse. Elle est aujourd'hui l'emblème de la ville et culmine à 29m. L'ancien abattoir se trouvait à proximité jusqu'à la fin du 19e siècle.


♥ **Musée de la Vigne et de la Viticulture**

route de Colmar
68150 Ribeauvillé
03 89 73 20 35
www.vins-ribeauville.com
Musée privé situé dans le sous-sol de la cave vinicole de Ribeauvillé. Évocation du métier de vigneron, du greffage des plants de vigne, des vendanges, du pressurage et de la vinification.

♥ **Conservatoire des arts et techniques graphiques**

rue de l'Abattoir
68150 Ribeauvillé
06 15 40 51 61
Découvrez l'atelier et de vieilles presses litho et typo, comme le modèle Johannisberg de 1898, des affiches d'Hansi ou Eugène Noack, des pierres calcaires dessinées par Waydelich ou Ungerer...

♥ **Chocolaterie Daniel Stoffel**


Route de Guémar
68150 Ribeauvillé
03 89 71 20 20
www.daniel-stoffel.fr
Découvrez tous nos ateliers et nos dégustations thématiques autour du chocolat sur notre site internet www.daniel-stoffel.fr rubrique « ateliers ». Des expériences variées pour petits et grands, toutes les semaines, dans vos trois chocolaterie DS.

♥ **Maison des Sorcières**

Rue de l'Église
68750 Bergheim
03 89 73 18 64
www.ville-bergheim.fr
La Maison présente l'histoire des procès de sorcellerie de femmes jugées à Bergheim de 1582 à 1683. Visite guidée en français sur rendez-vous : tarif unique 80 € (max. 20 personnes).

♥ **Jardin des Sorcières (jardin médiéval)**

68750 Bergheim
Situé à côté de la Maison des Sorcières, ce jardin de plantes protectrices et magiques, présente certaines plantes très prisées au Moyen-âge pour leurs qualités culinaires ou médicinales.

♥ **Jardin d'Aneth (jardin médiéval)**

Rue du Rempart nord
68750 Bergheim
Jardin de plantes anciennes et arbustes à petits fruits, situé dans les remparts de Bergheim

♥ **Colline du "Grasberg"**

68750 Bergheim
03 89 73 23 23
www.ribeauville-riquemihir.com
Le Grasberg (« colline aux herbes ») s'élève sur le piémont calcaire entre Rorschwihr et la ville fortifiée de Bergheim. La colline représente 12 ha de pelouses riches en faune et flore exceptionnelles de par son microclimat méditerranéen.

♥ **Jardin médiéval de Thannenkirch**

68590 Thannenkirch
*Ce jardin vous fait découvrir les plantes grimpantes de la forêt environnante, offertes comme nourriture au charbonnier. Ne menant pas une vie sédentaire, ce premier habitant du village de Thannenkirch ne cultivait pas de potager.
 Petit jardin situé à l'entrée Est du village, à côté de la 1ère petite fontaine.*

♥ **Le massif du Taennchel**

68590 Thannenkirch
Le massif du Taennchel est un massif remarquable tant par ses paysages rocheux que par la diversité de sa faune et de sa flore, très intéressant d'un point de vue historique et culturel (mur païen, légendes...).

♥ **Jardin des épices (jardin médiéval)**

68590 Saint Hippolyte
*Ce jardin potager, réalisé dans l'esprit de ceux ayant existé au Moyen-Age, vous invite à un voyage dans le temps et à découvrir ses légumes et plantes aromatiques.
 Jardin situé rue du Parc, à côté du restaurant.*

♥ **Piscine intercommunale des**

Trois Châteaux

rue Pierre de Coubertin

68150 Ribeauville

03 89 73 27 27

www.piscine-3-chateaux.fr

Sport, bien-être ou loisirs, la piscine des 3 châteaux vous propose un panel d'activités et d'équipements : un bassin de natation, des jeux aquatiques pour les enfants et un espace forme avec sauna, hammam et salle de fitness.

♥ **Piscine de plein air Carola**

route de Bergheim

68150 Ribeauville

03 89 73 64 40

www.ribeauville.fr

Piscine de plein air et jeux de plein air. Aires de pique-nique, cafétéria à disposition.

 **SE RENSEIGNER**

■ **Office de tourisme - Bureau d'accueil de Ribeauvillé** 

Grand'rue

68150 Ribeauville

03 89 73 23 23

[www.ribeauville-](http://www.ribeauville-riquemihir.com)

riquemihir.com

■ **Office de tourisme - Bureau d'accueil de Bergheim** 

place du Dr Walter

68750 Bergheim

03 89 73 31 98

[www.ribeauville-](http://www.ribeauville-riquemihir.com)
riquemihir.com