

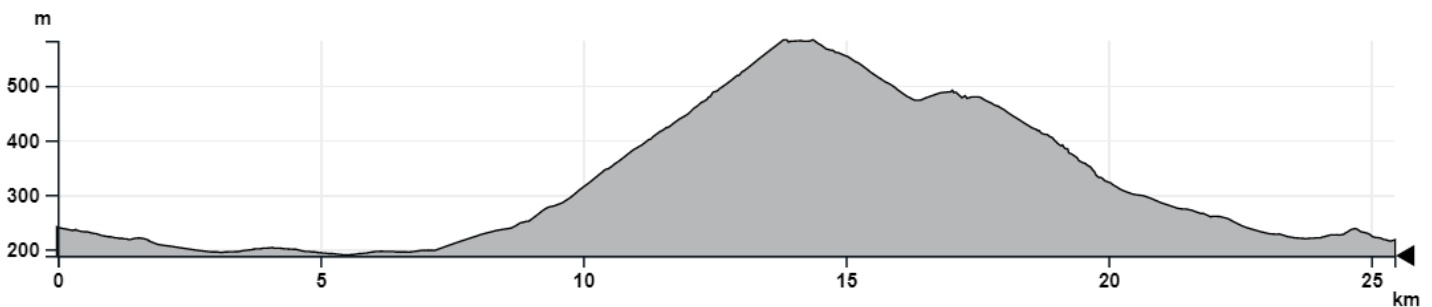
BL241 - Burgen und Grands Crus

ÖRTLICHE FAHRRADRUNDWEGE -50 KM

27,4km ▲469m

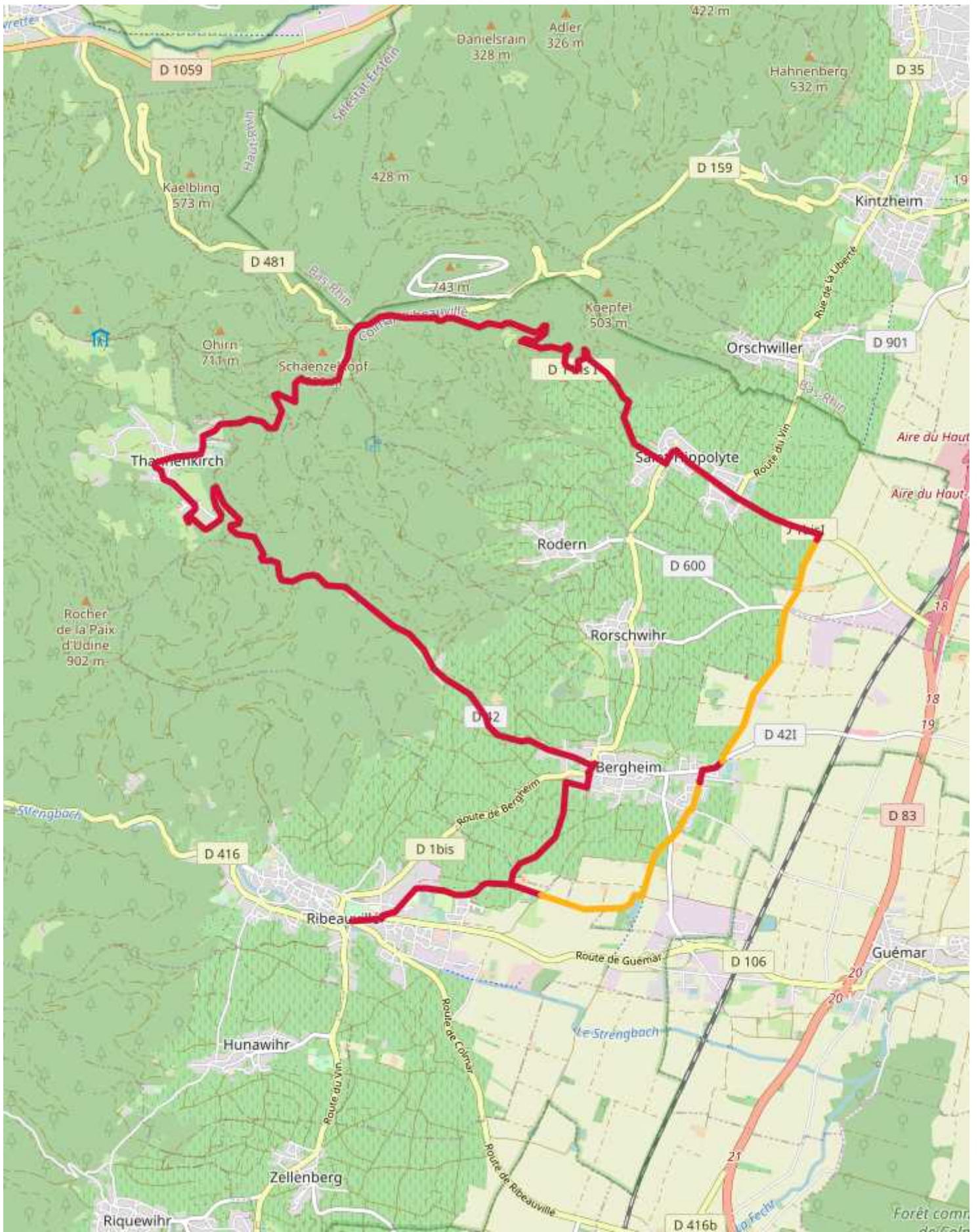


Copyright : Bergheim - C.Dumoulin



DER WEG

Beginnen Sie Ihre Route in die Nähe von Ribeauvillé, einem Städtchen unterhalb der Ruinen der Burgen derer von Ribeaupierre... im Herzen der Weinregion Elsass! Hinter Bergheim, einem mittelalterlichen befestigten Winzerstädtchen: Wald, Berge und etwas stärkere Höhenunterschiede in Richtung Thannenkirch, ein unterhalb des Taennchel-Massivs gelegener Ort und idealer Ausgangspunkt für Wanderungen und Spaziergänge. Anschließend geht es wieder abwärts in Richtung Saint-Hippolyte und etwas sanfter zurück nach Ribeauvillé über die alte Römerstraße, von wo aus man einen schönen Blick hat auf die am Hang der Weinberge gelegenen Dörfer Rodern, Rorschwihr und Bergheim sowie auf die Anbauggebiete mehrerer Grands Crus.



— Straße
 — Straße mit eingeschränktem Verkehr
 — Radweg im Gelände
 — Radweg auf der Straße



HOTEL

- **Hôtel & Spa Ribeauvillé**
Grand'rue
68150 Ribeauvillé
03 67 82 01 65
www.hotelsparibeauville.com
- **Hotel (Restaurant) Au Cheval Blanc**
Grand'Rue
68150 Ribeauvillé
03 89 73 61 38
www.hotel-restaurant-ribeauville.com
- **Hôtel (-restaurant) Au Lion**
place de la Sinne
68150 Ribeauvillé
03 89 73 67 69
www.au-lion.com
- **Hôtel Caveau de l'Ami Fritz**
place de l'Ancien Hôpital
68150 Ribeauvillé
03 89 73 68 11
www.caveau-ami-fritz.com
- **Hôtel de la Tour**
rue de la Mairie
68150 Ribeauvillé
03 89 73 72 73
www.hotel-la-tour.com
- **Hôtel Le Ménestrel**
avenue du Général de Gaulle
68150 Ribeauvillé
03 89 73 80 52
www.hotel-menestrel.com
- **Hôtel 'Les Trois Châteaux'**
Route de Ste Marie-aux-Mines
68150 Ribeauvillé
03 89 73 82 22
www.hotelrestaurant3chateaux.fr
- **Resort Barrière de Ribeauvillé**
Route Départementale 106
68150 Ribeauvillé
09 70 80 87 67
www.resort-ribeauville.com
- **Hôtel La Cour du Bailli**
Grand'Rue
68750 Bergheim
03 89 73 73 46
www.cour-bailli.com
- **Hôtel (-restaurant) Auberge La Meunière**
rue Sainte-Anne
68590 Thannenkirch
03 89 73 10 47
www.aubergelameuniere.com
- **Hôtel du Haut-Koenigsbourg**
rue de Rodern
68590 Thannenkirch
03 89 22 46 60
www.hotel-haut-koenigsbourg.com
- **Hôtel - Spa - Le Clos des Sources** 
rue de Rodern
68590 Thannenkirch
03 89 73 10 01
www.leclosdessources.com
- **Hôtel (-restaurant) A la Vignette**
route du Vin
68590 Saint Hippolyte
00 33 3 89 73 00 17
www.alavignette.com
- **Hôtel Le Parc**
rue du Parc
68590 Saint Hippolyte
03 89 73 00 06
www.le-parc.com
- **Hôtel Munsch Aux Ducs de Lorraine**
route du Vin
68590 Saint Hippolyte
03 89 73 00 09
www.hotelmunsch.com
- **Qualys-Hôtel Val-Vignes**
chemin du Wall
68590 Saint Hippolyte
03 89 22 34 00
www.valvignes.com
- **Gästehaus von VENIEL Arnaud und Christine**
rue du Haut-Koenigsbourg
68590 Thannenkirch
06 52 03 93 41
www.auxgitesdeletang.fr
- **Domaine Sylvie FAHRER & Fils - Vins et Chambres d'Hôtes**
route du vin
68590 Saint Hippolyte
03 89 73 00 40
www.fahrer-fils.com
- **Gästehaus von Herr BLEGER François (5 Zimmer)**
route du vin
68590 Saint Hippolyte
03 89 73 06 07
www.domainebleger.fr
- **Gästehaus von Herr BLEGER Claude**
route du vin
68590 Saint Hippolyte
03 89 73 00 21
www.vins-bleger.com
- **Aire naturelle de camping du Tempelhof**
route de Thannenkirch
68750 Bergheim
03 89 73 65 59
- **Camping Les Noyers**
rue des Romains
68750 Bergheim
06 08 34 60 10

SERVICEBEREICH FÜR WOHNMOBILE

- **Entsorgungsstation - Stellplatz für Wohnmobile**
Route de Colmar
68150 Ribeauvillé
03 89 73 20 35
www.vins-ribeauville.com
- **Entsorgungsstation für Wohnmobile**
rue Kleinforst
68590 Saint Hippolyte
- **Stellplatz für Wohnmobile**
68590 Saint Hippolyte
- **Stellplatz für Wohnmobile - allée des Cygnes**
allée des Cygnes
68590 Saint Hippolyte
- **Stellplatz für Wohnmobile - rue de la 5e DB**
rue de la 5e Division Blindée
68590 Saint Hippolyte
- **Stellplatz für Wohnmobile - rue Schlossreben**
rue Schlossreben
68590 Saint Hippolyte

FERIENWOHNUNGEN

- **Ferienwohnung La Clé des Vignes** 
route de Bergheim
68150 Ribeauvillé
06 73 35 56 81
- **Ferienwohnung KUBLER Jean / Gîte du Lakmi** 
rue des vigneron
68750 Bergheim
06 65 29 58 21
www.gites-lakmi.fr

CAMPINGPLÄTZE

- **Camping des Trois Châteaux**
Route de Sainte-Marie-aux-Mines
68150 Ribeauvillé
03 89 73 20 00
www.ribeauville.fr
- **Camping Pierre de Coubertin**
rue de Landau
68150 Ribeauvillé
03 89 73 66 71
www.camping-alsace.com/camping-pierre-coubertin-ribeauville
- **Stellplatz für Wohnmobile - rue Windmuehl**
rue Windmuehl
68590 Saint Hippolyte
- **Stellplatz für Wohnmobile - Salle des Fêtes**
route du Haut-Koenigsbourg
68590 Saint Hippolyte

GÄSTEZIMMER

- **Maison d'hôtes Mirabelle - Mme PAULETTO**
rue Flesch
68150 Ribeauvillé
06 05 30 41 20
- **Gästehaus - Hostellerie des Seigneurs de Ribeaupierre**
rue du Château
68150 Ribeauvillé
03 89 73 70 31
www.ribeauviller.com

RESTAURANTS

- **Auberge Au Zahnacker**
avenue du Général de Gaulle
68150 Ribeauville
03 89 73 60 77
www.restaurant-zahnacker.fr
- **Restaurant A la Ville de Nancy**
Grand'Rue
68150 Ribeauville
03 89 73 60 57
restaurant-villedenancy.com
- **Restaurant Au Cheval Noir**
avenue du Général de Gaulle
68150 Ribeauville
03 89 73 37 83
cheval-noir-ribeauville.fr
- **Restaurant Au Passage de la Tour**
Grand'Rue
68150 Ribeauville
03 89 73 86 13
- **Restaurant Au Relais des Ménétriers**
avenue du Général de Gaulle
68150 Ribeauville
03 89 73 64 52
www.restaurant-menetriers.com
- **Restaurant Auberge du Parc Carola**
route de Bergheim
68150 Ribeauville
03 89 86 05 75
auberge-parc-carola.com
- **Restaurant Café de la Place /S'Garwer Stub**
Place de la 1ère Armée
68150 Ribeauville
03 89 73 78 38
- **Restaurant D'Baecka Ofa Stub**
Grand'Rue
68150 Ribeauville
03 89 73 82 73
https://www.facebook.com/pages/Dbaeck-Ofa-Stub/163671880313089
- **Restaurant La Brasserie (Resort Barrière Ribeauvillé)**
rue départementale 106
150 Ribeauville
03 89 73 43 44
www.resort-ribeauville.com
- **Restaurant l'Arbalète**
Grand'Rue
68150 Ribeauville
03 89 73 82 92
- **Restaurant Le Giersberg**
Grand'Rue
68150 Ribeauville
03 89 73 36 46
- **Winstub La Flammerie**
Grand'Rue
68150 Ribeauville
03 89 73 61 08
- **Schaal'É Sucré**
place de la 1ère armée
68150 Ribeauville
03 89 73 34 97
schaalesucre.com
- **Restaurant Winstub Zum Pfifferhus**
Grand'Rue
68150 Ribeauville
03 89 73 62 28
www.facebook.com/Winstub-zum-Pfifferhus-25683521086121/
- **Caveau de l'Ami Fritz**
place de l'ancien hôpital
68150 Ribeauville
03 89 73 68 11
www.caveau-ami-fritz.com
- **Restaurant du Mouton**
place de la Sinne
68150 Ribeauville
03 89 73 60 11
www.hoteldumouton.fr
- **Restaurant Au Cheval Blanc**
Grand Rue
68150 Ribeauville
03 89 73 61 38
www.cheval-blanc-alsace.fr
- **Restaurant Les Trois Châteaux**
route de Ste-Marie-aux-Mines
68150 Ribeauville
03 89 73 82 22
www.hotelrestaurant3chateaux.fr
- **Auberge des Lavandières**
Grand'Rue
68750 Bergheim
03 89 73 69 96
www.leslavandieres.fr

WEINKELLER

- **BOTT Frères**
avenue du Général de Gaulle
68150 Ribeauville
03 89 73 22 50
www.bott-freres.fr
- **Winzergenössenschaft /Cave de Ribeauvillé**
route de Colmar
68150 Ribeauville
03 89 73 20 35
www.vins-ribeauville.com
- **Vins WYMANN Xavier**
rue de la Fraternité
68150 Ribeauville
www.vins-wymann.com
- **Domaine Sylvie SPIELMANN**
route de Thannenkirch
68750 Bergheim
03 89 73 35 95
www.sylviespielmann.com
- **Gustave LORENTZ**
rue des Vignerons
68750 Bergheim
03 89 73 22 22
www.gustavelorentz.com
- **FAHRER Sylvie et fils SCEA**
route du vin
68590 Saint Hippolyte
03 89 73 00 40
www.fahrer-fils.com
- **Restaurant La Cave du Bailli**
Grand Rue
68750 Bergheim
03 89 73 74 95
www.restaurant-lacavedubailli.fr
- **VitisBar® Weinbar und Restaurant**
route du vin
68750 Bergheim
03 89 22 31 92
www.vitisbar-alsace.fr
- **Restaurant - Le Clos des Sources**
Rue de Rodern
68590 Thannenkirch
03 89 73 10 01
www.leclosdessources.com
- **Restaurant Auberge Le Melkerhof**
Lieu dit 'Le Melkerhof'
68590 Thannenkirch
03 89 73 13 09
- **Restaurant - Winstub Rabseppi-Stebel**
rue du Parc
68590 Saint Hippolyte
03 89 73 00 06
www.le-parc.com
- **Restaurant A la Vignette**
route du vin
68590 Saint Hippolyte
03 89 73 00 17
www.alavignette.com
- **Restaurant Hupsa Pfannala**
route du Vin
68590 Saint Hippolyte
03 89 73 03 65
www.hupsapfannala.com
- **Restaurant Joséphine**
rue du Parc
68590 Saint Hippolyte
- **Restaurant Val-Vignes**
Chemin du Wall
68590 Saint Hippolyte
03 89 22 34 00
www.valvignes.com
- **Restaurant (-hôtel) Munsch Aux Ducs de Lorraine**
route du vin
68590 Saint Hippolyte
03 89 73 00 09

E-BIKE UND FAHRRAD-VERMIETUNG

- **Cycles BINDER - Verkauf und Verleih von Fahrrädern**
Grand Rue
68150 Ribeauville
03 89 73 65 87

- **Ribo'Cycles - Verleih von Fahrrädern**
rue de Landau
68150 Ribeauville
03 89 73 72 94

- **Ribo'Cycles - Verleih von Fahrrädern**
rue de Landau
68150 Ribeauville
03 89 73 72 94

FAHRRAD-REPARATUR


- **Cycles BINDER - Verkauf und Verleih von Fahrrädern**
Grand Rue
68150 Ribeauville
03 89 73 65 87

PRAKTISCHE INFORMATIONEN

PICKNICKPLÄTZE

- **Aire de pique-nique - Route de Colmar**
Route de Colmar
68150 Ribeauville
- **Aire de pique-nique - Route de Guémar**
Route de Guémar
68150 Ribeauville
- **Aire de pique-nique - Route de Sainte-Marie-aux-Mines**
Route de Sainte-Marie-aux-Mines
68150 Ribeauville
- **Aire de pique-nique - Rue du Lutzelbach**
Rue du Lutzelbach
68150 Ribeauville
- **Aire de pique-nique - Route de Thannenkirch**
D42
68750 Bergheim
- **Aire de pique-nique du Bergenbach**
D42.1
68750 Bergheim
- **Aire de pique-nique du jardin de ville**
Route des Vins
68750 Bergheim
- **Aire de pique-nique**
Rue du Haut-Koenigsbourg
68590 Thannenkirch
- **Aire de pique-nique - Chemin de Bergheim**
Chemin de Bergheim
68590 Thannenkirch
- **Aire de pique-nique - Chemin de Ribeauvillé**
Chemin de Ribeauvillé
68590 Thannenkirch
- **Aire de pique-nique**
D1bis
68590 Saint Hippolyte
- **Aire de pique-nique - Rue Schlossreben**
Rue Schlossreben
68590 Saint Hippolyte

BESICHTIGUNGEN?

- ♥ **Winzer- und Weinbau Museum**
route de Colmar
68150 Ribeauville
03 89 73 20 35
www.vins-ribeauville.com
Privates Museum im Untergeschoss der Weinkellerei von Ribeauvillé. Erinnerung an den Beruf des Winzers, das Pfropfen der Rebstöcke, die Weinlese, das Keltern und die Weinherstellung.
- ♥ **Conservatoire des arts et techniques graphiques**
rue de l'Abattoir
68150 Ribeauville
06 15 40 51 61
Entdecken Sie die Werkstatt und alte Litho- und Buchdruckpressen, wie das Modell Johannisberg von 1898, Poster von Hansi oder Eugène Noack, Kalksteine, die von Waydelich oder Ungerer gezeichnet wurden...
- ♥ **Chocolaterie Daniel Stoffel**

Route de Guémar
68150 Ribeauville
03 89 71 20 20
www.daniel-stoffel.fr
Découvrez tous nos ateliers et nos dégustations thématiques autour du chocolat sur notre site internet www.daniel-stoffel.fr rubrique « ateliers ». Des expériences variées pour petits et grands, toutes les semaines, dans vos trois chocolaterie DS.
- ♥ **Das Hexenhaus**
Rue de l'Église
68750 Bergheim
03 89 73 18 64
www.ville-bergheim.fr
Dieses Museum zeigt die Dauerausstellung über den Hexenprozess, der von 1582 bis 1683 in Bergheim verhandelt wurde.

♥ **Jardin des Sorcières (jardin médiéval)**

68750 Bergheim

Dieser Garten mit schützenden und magischen Pflanzen befindet sich neben dem Hexenhaus und zeigt einige der Pflanzen, die im Mittelalter wegen ihrer kulinarischen oder medizinischen Qualitäten sehr geschätzt wurden.

♥ **Jardin d'Aneth (jardin médiéval)**

Rue du Rempart nord

68750 Bergheim

Garten mit alten Pflanzen und Beeresträuchern, der sich innerhalb der Stadtmauern von Bergheim befindet.

♥ **Colline du "Grasberg"**

68750 Bergheim

03 89 73 23 23

www.ribeauville-riquewihr.com

Der Grasberg erhebt sich auf dem kalkhaltigen Vorgebirge zwischen Rorschwihr und der befestigten Stadt Bergheim. Der Hügel umfasst 12 ha Grasland, das aufgrund seines mediterranen Mikroklimas reich an außergewöhnlicher Fauna und Flora ist.

♥ **Jardin médiéval de Thannenkirch**

68590 Thannenkirch

In diesem Garten können Sie die Kletterpflanzen des umliegenden Waldes entdecken, die dem Köhler als Nahrung angeboten wurden. Da dieser erste Bewohner des Dorfes Thannenkirch kein sesshaftes Leben führte, legte er keinen Gemüsegarten an. Kleiner Garten am östlichen Eingang des Dorfes, neben dem ersten kleinen Brunnen.

♥ **Le massif du Taennchel**

68590 Thannenkirch

Das Taennchelmassiv ist ein bemerkenswertes Massiv, sowohl aufgrund seiner felsigen Landschaften als auch aufgrund der Vielfalt seiner Fauna und Flora; auch historisch und kulturell sehr interessant (heidnische Mauer, Legenden...).

♥ **Jardin des épices (jardin médiéval)**

68590 Saint Hippolyte

Dieser Gemüsegarten, der im Geiste der im Mittelalter existierenden Gärten angelegt wurde, lädt Sie zu einer Reise in die Vergangenheit ein, auf der Sie seine Gemüse und aromatischen Pflanzen entdecken können. Der Garten befindet sich in der Rue du Parc, neben dem Restaurant.

♥ **Hallenbad Les Trois Châteaux**
rue Pierre de Coubertin
68150 Ribeauville
03 89 73 27 27
www.piscine-3-chateaux.fr
*Sport, Wellness oder Freizeit,
das Schwimmbad 'des 3
châteaux' bietet Ihnen eine
Reihe von Aktivitäten und
Einrichtungen: ein
Schwimmbaden, Wasserspiele
für Kinder und einen
Fitnessbereich mit Sauna,
Hamam und Fitnessraum.*

♥ **Freibad Carola**
route de Bergheim
68150 Ribeauville
03 89 73 64 40
www.ribeauville.fr
*Freibad und Spiele im Freien.
Picknickplätze, Cafeteria zur
Verfügung.*

VERKEHRSBÜRO

■ **Tourismusbüro - Büro von Ribeauvillé** 
Grand'rue
68150 Ribeauville
03 89 73 23 23
www.ribeauville-riquemwih.com

■ **Tourismusbüro - Büro von Bergheim** 
place du Dr Walter
68750 Bergheim
03 89 73 31 98
www.ribeauville-riquemwih.com