

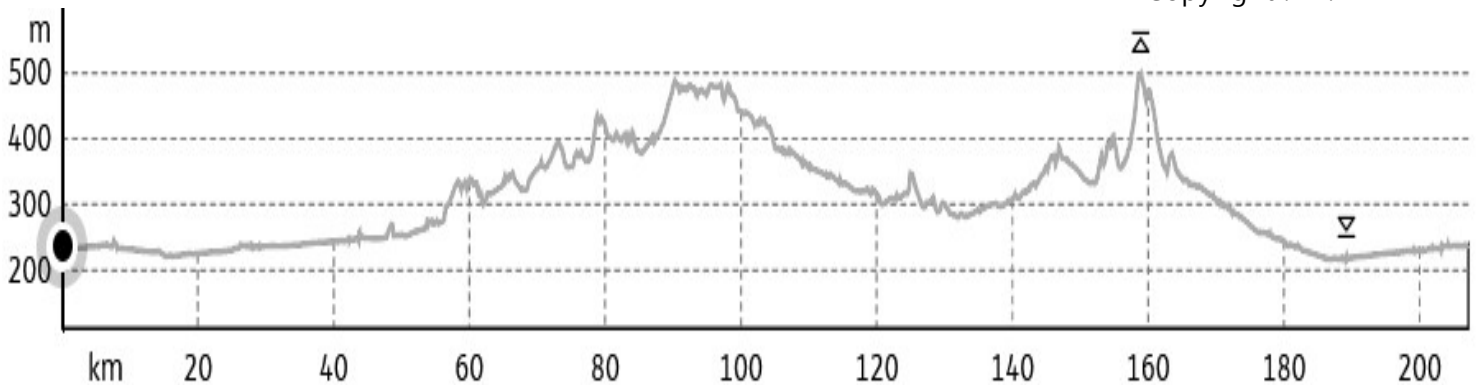


Fietsrondes in de Elzas (Zuid)

● 202km ▲ 947m

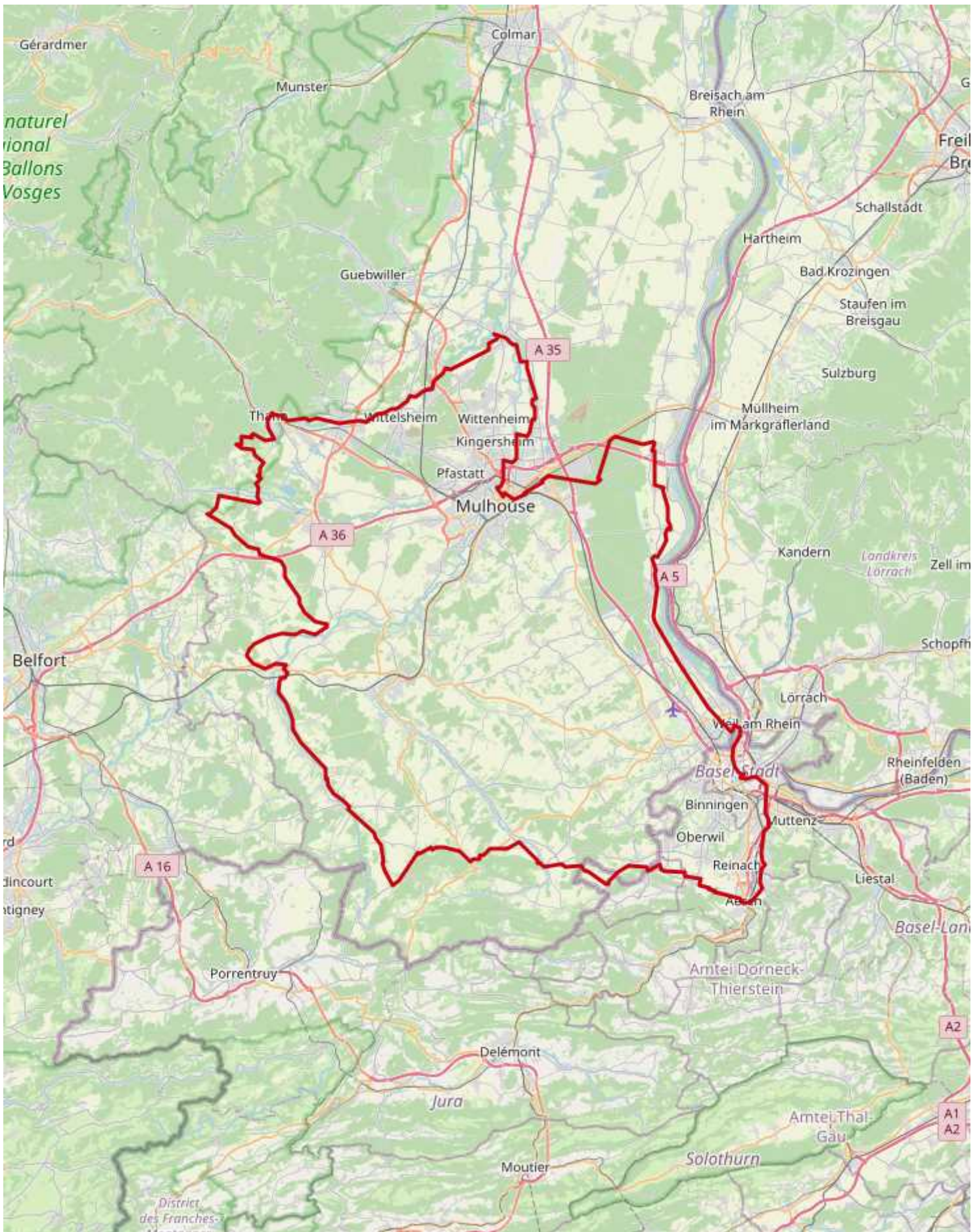


Copyright : D.LETT - ADT



DE ROUTE

Vanuit Mulhouse, een stad van kunst en geschiedenis met een rijk industrieel verleden, neem je de Rhône-Rijn canal fietsroute (zuidelijke tak), waarna je door het bos van Hardt naar Ottmarsheim en zijn Romaanse abdijkerk aan de oever van de Rijn rijdt. Vervolgens ga je verder naar Kembs, Saint-Louis en Huningue op de legendarische EuroVelo15 - Rijn fietsroute. Nadat je de Passerelle des Trois Pays bent overgestoken, maak je een korte uitstap naar Duitsland bij Weil am Rhein en vervolgens naar Zwitserland bij Basel en het platteland van Basel. Vervolgens gaat u verder richting de Sundgau en de Elzasser Jura, met een welverdiende pauze in Ferrette. Vervolgens gaat u weer naar het noorden en volgt u de bucolische Larguedal fietsroute tot aan Dannemarie. Na een kort stuk op de EuroVelo6 langs het Rhône-Rijnkanaal fietsroute (zuidelijke tak), gaat u richting Thann over weinig bereden landwegen, met een korte passage door het Regionale Natuurpark Ballons des Vosges. Volg verder de Thurdal-fietsroute naar Cernay, dan door het kalassisch bekken naar Ensisheim en Mulhouse en volg de EuroVelo5 - Via Romea.



— Verharde weg
 — Weg met beperkt verkeer
 — Fietspad
 — Fietsstrook



■ **Train station**

■ **Gare SNCF de Dannemarie**

■ **Gare SNCF de Thann**

■ **Gare SNCF de Vieux Thann**

■ **Gare SNCF de Cernay**

■ **Gare SNCF de Graffenwald**

■ **Gare SNCF de Staffelfelden**


ACCOMMODATIE
HOTEL

■ **La Maison Hôtel**

rue Lambert
68100 Mulhouse
03 89 66 44 77
www.hotel-mulhouse.com

■ **BW Mulhouse Salvator Centre**

passage Central
68100 Mulhouse
03 89 45 28 32
www.hotel-mulhouse-salvator-centre.fr

■ **Hôtel Mercure Centre**

place du Général de Gaulle
68100 Mulhouse
03 89 36 29 39
www.mercure.com/fr/hotel-1264-mercure-mulhouse-centre/index.shtml

■ **Hôtel Le Strasbourg**

avenue de Colmar
68100 Mulhouse
03 89 36 54 70
www.hotel-le-strasbourg.com

■ **Ibis Styles**

avenue du Général Leclerc
68100 Mulhouse
03 89 50 00 08
www.accorhotels.com

■ **Hôtel Ibis Centre Filature**

Allée Nathan Katz
68100 Mulhouse
03 89 56 09 56
www.ibis.com/fr/hotel-1640-ibis-mulhouse-centre-filature/index.shtml

■ **Ibis Budget**

avenue du Général Leclerc
68100 Mulhouse
08 92 70 03 71

■ **Hôtel Formule 1**

Rue du Soleil
68200 Mulhouse
08 91 70 53 28
www.hotelf1.com/fr/hotel-65-formule-1-hotelf1-mulhouse-centre-est/index.shtml

■ **Hôtel de Bâle**

passage Central
68100 Mulhouse
03 89 46 19 87
www.hoteldebale.fr

■ **Hôtel Bristol**

avenue de Colmar
68100 Mulhouse
03 89 42 12 31
www.hotelbristol.com

■ **Espace Squash 3000**

avenue François Mitterrand
68200 Mulhouse
03 89 59 26 63
www.squash3000.com

■ **Brit Hôtel Confort Mulhouse Centre**

rue de Bâle
68100 Mulhouse
03 89 46 41 41
mulhouse.brithotel.fr/

■ **Best Western Hôtel de la Bourse**

rue de la Bourse
68100 Mulhouse
03 89 56 18 44
www.bourse-hotel.com

■ **B&B Hôtel Mulhouse centre**

avenue de Colmar
68100 Mulhouse
08 92 70 22 15
https://www.hotel-bb.com/fr/hotels/mulhouse-centre.htm

■ **Als'Hôtel**

Rue du Renard
68490 Ottmarsheim
03 89 26 06 07
www.alshotel.com

■ **Hôtel restaurant Au Cheval Blanc**

rue de Rosenau
68128 Village Neuf
03 89 69 79 15
www.lechevalblanc.fr

■ **Hôtel et Spa La Villa K** 

rue de Lectoure
68300 Saint Louis
03 89 70 93 40
www.lavillak.com

■ **Hôtel Berlioz**

rue Henner
68300 Saint Louis
03 89 69 74 44
www.hotelberlioz.com

■ **Hôtel Ibis Saint Louis centre**

avenue du Général de Gaulle
68300 Saint Louis
03 89 69 06 58
www.accorhotels.com

■ **Hôtel restaurant Porte de France**

avenue de Bâle
68300 Saint Louis
03 89 69 80 88
www.hotelportedefrance.fr

■ **Hôtel-Restaurant Collin**

rue du Château
68480 Ferrette
03 89 40 40 72
www.hotel-restaurant-collin.fr

■ **Hôtel-restaurant au Cheval blanc**

rue de Hecken
68780 Diefmatten
03 89 26 91 08
www.auchevalblanc.fr

■ **Hôtel Restaurant De France**

rue du Général de Gaulle
68800 Thann
03 89 37 02 93
www.hoteldefrance-thann.com

■ **Hôtel-restaurant Du Parc**

rue Kléber
68800 Thann
03 89 37 37 47
www.alsacehotel.com

■ **Hôtel Restaurant Moschenross** 

rue du Général de Gaulle
68800 Thann
03 89 37 00 86
www.moschenross.fr

■ **Hôtel Restaurant Au Floridor**

rue du Floridor
68800 Thann
03 89 37 09 52
www.hotel-floridor-thann.com

■ **Hôtel Restaurant Aux Sapins**

rue Jeanne d'Arc
68800 Thann
03 89 37 10 96
www.auxsapinshotel.fr

■ **Hôtel - restaurant 'l'Hostellerie d'Alsace'**

rue Poincaré
68700 Cernay
03 89 75 59 81
www.hostellerie-alsace.fr

■ **Hôtel restaurant Domaine du Moulin**

rue de la 1ère Armée
68190 Ensisheim
03 89 83 42 39
www.domainedumoulin.com

■ **Best Western PLUS Hôtel Au Cheval Blanc Mulhouse Nord**

rue Principale
68390 Baldersheim
03 89 45 45 44
www.bestwestern-chevalblanc.com/

B&B

■ **Villa Eden**

avenue de la 1ère D.B
68100 Mulhouse
06 74 37 19 38
www.villa-eden.fr

■ **Les chambres d'hôtes - La Villa Estérel**
rue de l'Au
68128 Village Neuf
07 54 36 00 10
lavillaesterel.com

■ **Villa 12**
rue de Village-Neuf
68300 Saint Louis
03 89 69 44 32
www.villa12.ch

■ **Les chambres d'hôtes Coeur de Sundgau** 
rue du Stade
68220 Leymen
03 89 70 59 53
www.coeur-de-sundgau.com

■ **Les chambres d'hôtes La Grange Bleue**
Rue Principale
68220 Leymen
03 89 68 11 98
www.lagrangebleue.fr

■ **Chambre d'hôtes la Maison des 5 temps**
rue Saint-Bernard
68480 Ferrette

■ **Les chambres d'hôtes le Relais des comtes**
rue du Château
68480 Ferrette
03 89 40 35 06

■ **Chambre d'hôte La Roseraie**
rue de la gare
68780 Sentheim
06 40 42 48 62
www.laroseraie68.fr

■ **Chambre d'hôtes de Monsieur Patrice GIRARDEAUX**
place de Lattre de Tassigny
68800 Thann
06 01 44 11 43

■ **Chambre d'hôtes de Madame Francine BOCKEL : villa les Pervenches**
rue des Jardins
68800 Thann
06 27 94 79 42
villa.pervenches.fr

■ **Chambre d'hôtes : la Demeure Flieg**
rue des Travailleurs
68700 Cernay
06 25 55 85 47
www.flieg.fr

VAKANTIEWONINGEN

■ **Meublé de Monsieur Bonnefoy**
rue du Hêtre
68780 Sentheim
09 66 82 96 78

■ **Gîte de Madame BRINGEL Antoinette**
rue des fleurs
68116 Guewenheim
06 07 90 54 98
<https://www.cc-vallee-doller.fr/tourisme/>

■ **Meublé de Monsieur Hubert KUENEMANN - A L'Orée du Bois**
Rue de la Chapelle
68116 Guewenheim
06 86 48 51 90

■ **Meublé de Madame Bockel : la Villa Pervenche** 
rue des Jardins
68800 Thann
06 27 94 79 42

■ **Meublé de Madame MEUZARD : la pause d'Asa** 
rue Clémenceau
68700 Cernay
06 77 09 71 41
www.gites-de-france.com/fr/grand-est/haut-rhin/la-pause-dasa-68g2998

CAMPING

■ **Camping de l'III**
rue Pierre de Coubertin
68100 Mulhouse
03 89 42 64 76
www.camping-mulhouse.com

■ **Camping du Canal** 
rue Paul Bader
68680 Kembs
07 83 89 72 50
www.camping-du-canal.fr

■ **Camping les Lupins**
rue de la Gare
68580 Seppois le Bas
03 89 88 00 25

■ **Camping de la Doller**
Rue du Commandant Charpy
68116 Guewenheim
06 60 34 79 07
www.campingdoller.fr

■ **Camping 'Les Acacias'**
rue Roger Hassenforder
68700 Cernay
03 89 75 56 97
www.camping-les-cigognes.com

GROEPSACCOMMODATIE

■ **Centre sportif régional d'Alsace**
rue des Frères Lumière
68200 Mulhouse
03 89 60 54 26
www.mulhouse-alsace.fr

■ **Centre d'accueil Don Bosco**
Rue de Lucelle
68480 Ferrette
03 89 40 40 55

ONTDEK DE ELZASSER SMAKEN

FIETSENMAKE OF FIETSENVERHUUR EN ELEKTRISCHE

FIETSENVERHUUR EN ELEKTRISCHE

■ avenue du Général Leclerc
68050 Mulhouse Cedex
03 89 45 25 98
www.mediacycles68.fr

■ **Vélo Top**
rue du Maréchal Foch
68680 Kembs
03 89 62 98 26
www.velotop-kembs.fr

FIETSENMAKE

■ **Vélo Top**
rue du Maréchal Foch
68680 Kembs
03 89 62 98 26
www.velotop-kembs.fr

■ **Sab2 Roues**
rue du Maréchal Foch
68128 Village Neuf
03 89 69 16 04
www.velos-scooters-saint-louis.fr

■ **AT Cycles 3 Frontières**
rue de Séville
68300 Saint Louis
03 89 91 35 52
www.at-cycles.eu

■ **Ferrette Motocycles**
rue de Lucelle
68480 Ferrette
03 89 40 46 22

■ **Cycles Beha**
place de la Concorde
68100 Mulhouse
09 50 14 19 73
cycles-beha.fr

■ **Cycles Hiltbrand Kohler**
rue de Kingersheim
68200 Mulhouse
03 89 52 66 79

■ **Sundgau 2 Roues**
rue de Bâle
68210 Dannemarie
03 89 40 19 19
www.sundgau2roues.fr

■ **Cycles Mannheim**
route de Roderen
68800 Vieux-Thann
03 89 37 11 23
www.cyclesmannheim.com

■ **Cycle Leicht Reverdy**
rue de la Sauge
68700 Cernay
09 87 15 85 08
https://www.velos-mulhouse.fr/

■ **E. Leclerc Sport et Loisirs**
rue de Normandie
68700 Cernay
03 89 83 83 83
www.e-leclerc.com/cernay/magasins-specialises/sports-et-loisirs

■ **Culture Vélo**
rue du Laurier
68700 Cernay
03 89 38 45 45
www.culturevelo.com/-Cernay-94-

TE ZIEN?

♥ **Le Nouveau Bassin**
68100 Mulhouse

♥ **Les murs peints Place de la Réunion**
68100 Mulhouse

♥ **Temple Saint-Etienne (Protestant Church)**
Place de la Réunion
68100 Mulhouse
06 28 76 10 31
www.protestantsmulhouse.fr

♥ **Cité de l'Automobile-National Automobile Museum Schlumpf collection**
rue de la Mertzau
68100 Mulhouse
03 89 33 23 23
www.musee-automobile.fr
Musée prestigieux internationalement reconnu, la Cité de l'Automobile présente quelque 430 véhicules d'exception, dont 150 Bugatti. Profitez lors de votre visite des animations, des vidéos, des simulateurs, des aires de jeux ou encore d'une expérience de conduite des voitures de collection... un incontournable!

♥ **Textieldrukmuseum**
rue Jean-Jacques Henner
68100 Mulhouse
03 89 46 83 00
www.musee-impression.com
Atelier impression de mouchoir 27 mars 14h-17h

♥ **Museum EDF Électropolis – Het avontuur van de elektriciteit**
rue du Pâturage
68200 Mulhouse
03 89 32 48 50
www.musee-electropolis.fr
Le musée raconte l'histoire d'une passionnante aventure, celle de l'électricité. Elle débute dès l'Antiquité, traverse les siècles avec de nombreuses expériences, découvertes, théories et inventions ... jusqu'à nos jours où tout est électrique ! Participez aux expériences telles qu'elles étaient pratiquées au XVIIIe siècle et observez d'étranges phénomènes, à vous faire dresser les cheveux sur la tête ! Laissez-vous séduire par le nouveau spectacle multimédia de « la grande machine », fleuron de l'histoire industrielle Mulhousienne.

♥ **Zoological and Botanical Garden in Mulhouse**
avenue de la 1ère Division Blindée
68100 Mulhouse
+33 3 69 77 65 65
www.zoo-mulhouse.com
Le Parc ouvre le 19 mai 2021. Situé à quelques minutes du centre-ville, le Parc Zoologique et Botanique s'étend sur 25 ha et accueille dans un cadre naturel exceptionnel plus de 1200 animaux de 170 espèces différentes et 3500 espèces et variété de plantes. C'est un véritable lieu de promenade et d'observation de la faune et de la flore.

♥ **Pars Alfred Wallach**
Rue des Sapins
68400 Riedisheim
03 89 35 48 48


- ♥ **Abdij van Ottmarsheim** 
rue du couvent
68490 Ottmarsheim
03 89 26 27 57
Située sur la route romane d'Alsace, l'abbatiale Saints Pierre et Paul d'Ottmarsheim est un joyau de l'architecture romane du XIème siècle. Son plan centré octogonal en fait un monument unique en France.
- ♥ **Ecluse de Kembs-Niffer**
rue de Schlierbach
68680 Niffer
Le public ne peut pas rentrer à l'intérieur des installations.
- ♥ **De sluis van Le Cobusier**
D 468
68680 Kembs
03 89 62 89 41
www.saintlouis-tourisme.fr
Le public ne peut pas rentrer à l'intérieur des installations.
- ♥ **Le Grand Canal d'Alsace**
68680 Kembs
03 89 70 04 49
Le Grand Canal d'Alsace est creusé parallèlement au Rhin canalisé, à quelques centaines de mètres de celui-ci, côté français. Le Rhin se sépare en deux parties au niveau de Village-Neuf. Un barrage comportant 5 portes de 30m chacune permet de réguler le débit dans le grand canal. En s'ouvrant plus ou moins, le barrage de Village-Neuf permet à une partie de l'eau de Rhin d'emprunter le vieux Rhin plutôt que le canal.
- ♥ **The Rhine Dam and Locks at Kembs**
Rue de Rosenau
68680 Kembs
03 89 70 04 49
www.saintlouis-tourisme.fr
- ♥ **Maison du patrimoine**
Rue du Maréchal Foch
68680 Kembs
03 89 31 69 88
www.kembs-lamaisondupatrimoine.fr/
Découverte du passé de la Commune depuis l'époque romaine jusqu'à nos jours : l'histoire de la vie des kembois pour répondre à votre curiosité.
- ♥ **Musée historique et militaire de Huningue**
rue des Boulangers
68330 Huningue
03 89 89 33 94
www.histoire-huningue.eu
- ♥ **Eglise de Garnison**
rue Barbanègre
68330 Huningue
03 89 69 17 80
www.ville-huningue.fr
- ♥ **La passerelle des trois pays**
Allée des marronniers
68330 Huningue
03 89 70 04 49
www.saintlouis-tourisme.fr
La passerelle des Trois Pays est un pont qui traverse le Rhin entre les villes de Huningue (France) et de Weil-am-Rhein (Allemagne). C'est la passerelle réservée aux piétons et aux cyclistes ayant la plus longue portée au monde avec 238 mètres. Son nom vient de sa localisation entre la France, l'Allemagne et la Suisse qui se trouve à une centaine de mètres du pont.
- ♥ **Cité Danzas - Cité des Métiers d'Art et Rares**
rue Théo Bachmann
68300 Saint Louis
03 89 69 52 11
www.cite-danzas.com
- ♥ **Brasserie de Saint Louis**
rue de Mulhouse
68300 Saint Louis
03 89 91 04 58
Visites guidées : tous les 1er samedi du mois de 10h30 à 12h, sauf jours fériés
- ♥ **Petite Camargue in Alsace**
rue de la Pisciculture
68300 Saint Louis
03 89 89 78 59
La réserve extraordinairement riche en espèces animales et végétales : on y compte pas moins de 200 espèces d'oiseaux, 40 sortes de libellules et 17 variétés d'orchidées... Sentiers balisés, observatoires, visites à thèmes vous feront poser un nouveau regard sur la nature.
- ♥ **Espace d'art contemporain Fernet Branca**
rue du Ballon
68300 Saint Louis
03 89 69 10 77
www.fondationfernet-branca.org
- ♥ **Exposition 'Mémoire du Rhin'**
Rue de la Pisciculture
68300 Saint Louis
03 89 89 78 59
petitecamarguealsacienne.com
Au coeur de la réserve naturelle, dans les bâtiments de l'ancienne pisciculture impériale Napoléon III, découvrez son évolution et toutes ses richesses faunistiques et floristiques à travers la projection du film "Les 4 saisons en Petite Camargue Alsacienne" dans le cadre de l'exposition qui lui est dédiée.
- ♥ **Exposition 'Mémoire de Saumon'**
Rue de la Pisciculture
68300 Saint Louis
03 89 89 78 59
petitecamarguealsacienne.com
Découvrez l'extraordinaire histoire de la fécondation artificielle des poissons et l'engagement et le rôle historique joué par l'ancienne pisciculture impériale de Huningue. La Petite Camargue Alsacienne réussit à conserver ses anciens bâtiments de style Napoléon III et travaille aujourd'hui au retour du saumon dans le Rhin. Observez les poissons, découvrez leur cycle de vie et leur migration. Comprenez la pisciculture d'aujourd'hui et le travail passionnant du pisciculteur.
- ♥ **Parc 'Dreiländergarten' à Weil am Rhein**
Nonnenholzstrasse
D-79576 Weil am Rhein
- ♥ **Vitra Design Museum**
Charles-Eames Strasse
79576 Weil am Rhein
+49 76 21 702 32 00
www.design-museum.de
- ♥ **Vitra Haus**
Charles-Eames Strasse
79576 Weil am Rhein
+49 7621 70 235 00
www.vitra.com
- ♥ **Kunstmuseum**
Sankt Alban-Graben
4010 Bâle
+41 61 206 62 62
kunstmuseumbasel.ch
Le Kunstmuseum Basel s'enorgueillit entre autres de posséder la plus vaste collection d'œuvres de Holbein, ainsi qu'une collection de renommée mondiale des œuvres maîtresses de l'art moderne classique et de l'art américain depuis 1950.

- ♥ **Zoo de Bâle**
Binningerstrasse
4011 Bâle
+41 61 295 35 35
www.zoobasel.ch
- ♥ **Kunsthalle**
Steinenberg
4001 Bâle
+41 61 206 99 00
www.kunsthallebasel.ch
- ♥ **Musée des cultures**
Münsterplatz 20
4051 Bâle
www.mkb.ch
- ♥ **Musée Tinguely**
Paul Sacher-Anlage
4058 Bâle
+41 61 681 93 20
- ♥ **Musée du jouet**
Steinenvorstadt 1
4051 Bâle
www.spielzeug-welten-
museum-basel.ch
- ♥ **Musée suisse de
l'architecture**
Steinenberg
4001 Bâle
+41 61 261 14 13
www.sam-basel.org
- ♥ **Münster**
Münsterplatz
4051 Basel
+41 61 277 45 42
www.baslermuenster.ch
*Avec ses murs en grès rose, ses
tuiles colorées et ses deux
tours, la cathédrale marque le
panorama de la ville de Bâle.*
- ♥ **St. Jakob Park**
St. Jakobs-Strasse
4052 Basel
+41 61 377 8111
www.st-jakob-park.com
- ♥ **Parc 'Im Grünen'**
4142 Münchenstein
+ 41 58 575 80 00
www.seegarten-gruen80.ch
- ♥ **Schaulager**
Ruchfeldstrasse
4142 Münchenstein/Bâle
www.schaulager.org
- ♥ **Le dôme d'Arlesheim**
4144 Arlesheim
+41 61 268 68 68
www.basel.com
- ♥ **Chapelle de la
Heiligenbrunn**
Rue de Heiligenbrunn
68220 Leymen
03 89 70 04 49
https://leymen.fr
*Heiligenbrunn, sans doute un
ancien lieu de culte païen, est
une chapelle avec une source
aux vertus guérisseuses.*
- ♥ **Château du Landskron**
68220 Leymen
03 89 68 51 37
www.prolandskron.fr
*Perché dans le Jura Alsacien, à
deux pas du village de Leymen
et de la Suisse, le château du
Landskron domine toute la
vallée.*
- ♥ **Chapelle St Brice**
Route de Liebenswiller
68480 Oltingue
- ♥ **Musée Paysan**
rue Principale
68480 Oltingue
03 89 40 79 24
www.museepaysan-
oltingue.com
- ♥ **Eglise St Martin Des
Champs**
68480 Oltingue
- ♥ **Eglise St Bernard de
Menthon**
Rue Zuber
68480 Ferrette
- ♥ **Musée du Sapeur Pompier**
rue de Luppach
68480 Vieux Ferrette
03 89 68 68 18
musee-sapeur-pompier.fr
- ♥ **Jardin Mil'feuilles**
chemin du réservoir
68480 Ferrette
www.jardin-niwaki.com/
- ♥ **Ruins of the castle of
Ferrette**
68480 Ferrette
03 89 08 23 88
www.sundgau-sudalsace.fr
- ♥ **La chapelle Sainte Croix
Seppois le Haut**
68580 Seppois le Haut
- ♥ **Monument du Groupe
mobile d'Alsace**
68580 Seppois le Bas
03 89 08 23 88
www.sundgau-sudalsace.fr
- ♥ **Bogue de Suzanne Husky**
68580 Seppois le Bas
- ♥ **Chapelle Notre Dame de
Grunenwald**
rue Notre Dame de
Grunenwald
68580 Ueberstrass
- ♥ **The house of nature of the
Sundgau**
rue Sainte-Barbe
68210 Altenach
03 89 08 07 50
www.maison-nature-
sundgau.org
*Un site remarquable au coeur
du Sundgau.*
- ♥ **Moulin à huile de
Manspach**
rue Saint-Léger
68210 Manspach
03 89 07 21 17
- ♥ **Mémorial de Haute-Alsace**
rue de Bâle
68210 Dannemarie
03 67 34 32 83
www.memorial-haute-
alsace.fr
- ♥ **Eglise Saint-Georges**
68780 Sentheim
- ♥ **Visite de la miellerie**
Grand rue
68780 Sentheim
03 89 82 56 13
www.hautes-vosges-alsace.fr
*Visite guidée du monde des
abeilles et de l'apiculture.*
- ♥ **Maison de la Géologie**
Grand'Rue
68780 Sentheim
06 47 29 16 20
www.geologie-terre-alsace.fr
- ♥ **Michelbach-stuwdam en
natuurreservaat**
68700 Aspach-Michelbach
03 89 37 96 20
www.tourisme-thann-
cernay.fr
*Een beschermd gebied dat als
natuurreservaat is aangemerkt.
Via een wandelcircuit van 4 km
kunt u talrijke vogelsoorten
ontdekken en observeren
(aalscholver, visarend, kraai,
enz.) dankzij educatieve
panelen.*
- ♥ **De collegiale kerk
St-Thiébaud**
place Joffre
68800 Thann
03 89 37 96 20
*Laat u verleiden door dit
historische juweel en zijn
driedubbele timpaan, uniek in
Frankrijk, dat wordt beschouwd
als een van de mooiste
gotische kerken van de Elzas.*
- ♥ **De ruïne van het kasteel van
Engelbourg**
68800 Thann
03 89 37 96 20
*Een uitzonderlijke en ongewone
plaats op de hoogten van
Thann. Laat u verrassen door
het "Oog van de Heks", zijn
verhalen en legendes en zijn
360° uitzicht over de stad en
nog veel meer!*

- ♥ **Museum van de Vrienden van Thann**
rue Saint Thiébaud
68800 Thann
03 89 37 14 54
www.les-amis-de-thann.com
Een museum dat zijn schatten over volkstradities door de eeuwen heen en de cultus van Saint-Thiébaud tentoonstelt in een sprookjeszaal! Het zal je hoofd doen tolleren...
- ♥ **Zuidelijke toegangspoort tot de wijnroute van de Elzas**
Place Modeste-Zussy
68800 Thann
03 89 37 96 20
Het museum is gevestigd in een voormalige vestingstoren die bekend staat als de "Heksen Toren" uit 1411 en toont de terroirs van de Elzasser wijngaarden en verschillende geologische aspecten die verband houden met de wijnstok.
- ♥ **Het ooievaarspark**
rue Guibert
68700 Cernay
03 89 75 50 35
De "Storcka" - ooievaar in het Elzassisch - is de naam die aan de inwoners van de stad Cernay is gegeven. In het hart van de stad bevindt zich een speciaal park waar vele ooievaars 's zomers en 's winters gelukkig leven.
- ♥ **Museum van "Porte de Thann"**
rue de Thann
68700 Cernay
03 89 38 92 56
www.musee-cernay.org
Het museum is gedeeltelijk gevestigd in een middeleeuwse poort die sinds de 14e eeuw deel uitmaakt van de vestingwerken van de stad. Een reis terug in de tijd is gegarandeerd met een maquette van de wederopbouw van de stad te ontdekken!
- ♥ **Musée de la Régence**
Place de l'Église
68190 Ensisheim
03 89 26 49 54
ensisheim.net
Dans ce beau palais qui appartenait naguère à la famille des Habsbourg, on découvre une collection d'objets assez hétéroclite. La section archéologique expose des céramiques vieilles de 7 000 ans, alors qu'une autre partie du musée rappelle l'histoire et les liens qu'entretenaient Ensisheim et la famille des Habsbourg entre les XIIIe et XVIIe s.
- ♥ **Réserve naturelle volontaire agréée du Eibien**
chemin de l'Eiblen
68190 Ensisheim
- ♥ **Ottmarsheim Swimming pool**
rue de la piscine
68490 Ottmarsheim
03 89 26 08 60
Le centre nautique Aquarhin à Ottmarsheim est un espace aquatique avec de nombreux bassins pour nager et s'amuser et un espace bien-être. Des aménagements sont prévus pour accueillir les personnes à mobilité réduite. Il est labellisé Famille Plus.
- ♥ **Golf du château de Hombourg**
rue du Golf
68490 Hombourg
03 89 26 10 67
www.golf-du-chateau-de-hombourg.fr
- ♥ **Port de plaisance de Kembs** 
rue Paul Bader
68680 Kembs
03 89 74 50 74
www.agglo-saint-louis.fr
- ♥ **Piscine de Village-Neuf**
rue de Michelfelden
68128 Village Neuf
03 89 67 13 41
www.agglo-saint-louis.fr/fr/sports-culture-tourisme/sports/piscine-couverte/Spacieuse (4 386 m²), la piscine de Village Neuf dispose d'un espace baignade et d'un espace remise en forme tout confort.
- ♥ **Parc des Eaux Vives** 
Quai du Maroc
68330 Huningue
03 89 89 70 20
www.ville-huningue.fr
possibilité de pratiquer kayak, rafting et hydrospeed
- ♥ **Laguna Badeland**
Am Wasserwerk
79576 Weil am Rhein
+49 0 7621 95674 0
www.laguna-badeland.de
- ♥ **Piscine**
rue des Habsbourg
68480 Ferrette
03 89 25 39 48
www.cc-sundgau.fr/s-epanouir/piscine-ferrette.htm
- ♥ **Bike Park de Friesen**
rue de Largitzen
68580 Friesen
03 89 25 62 05
- ♥ **Relais Nautique de la Porte d'Alsace**
68210 Wolfersdorf
03 89 07 24 24
www.sudalsace-largue.fr
Le relais peut accueillir une cinquantaine de bateaux de toute taille sur trois pontons différents.
- ♥ **To rent a boat in the Sundgau**
rue de Cernay
68210 Hagenbach
06 80 75 56 15
www.alsace-plaisance.com
Venez découvrir une autre manière de vivre, des vacances de détente en famille ou entre amis!
- ♥ **Piscine intercommunale**
Route d'Aspach
68800 Thann
03 89 35 79 80
cc-thann-cernay.fr/envie-de/sports/piscine-de-thann/
Envie de faire du sport ou besoin de se détendre ? La piscine de Thann dispose de plusieurs bassins et d'un espace détente pour satisfaire petits et grands.
- ♥ **Piscine**
rue René Guibert
68700 Cernay
03 67 46 00 40
cc-thann-cernay.fr/envie-de/sports/piscine-cernay/
Nagez librement dans ce lieu idéal pour la pratique d'un sport ou pour passer un véritable moment de convivialité en famille.
- ♥ **Alsace Bike Tour Location de VTT / Sorties accompagnées en VTT**
rue du 2ème Bataillon de Choc
68290 Masevaux-Niederbruck
06 83 07 09 78
http://www.alsace-bike-tour.fr/
Location de VTT classiques et électriques. Les vélos peuvent être déposés à la demande dans toutes les communes de la vallée de la Doller. Propose aussi des sorties VTT accompagnées simples ou bien thématiques (ferme auberge, visite de caves...). N'hésitez pas à contacter Alsace Bike Tour pour organiser votre sortie.

VERKEERSKANTOOR

■ **Agence d'Attractivité
Mulhouse Sud Alsace -
Office de Tourisme**
avenue Robert Schuman
68100 Mulhouse
03 89 35 48 48
www.tourisme-
mulhouse.com

■ **Point infos d'Ottmarsheim**

rue du Général de Gaulle
68490 Ottmarsheim
03 89 26 27 57

■ **Office de Tourisme du Pays
de Saint Louis/Huningue**
rue Vauban
68128 Village Neuf
03 89 70 04 49
www.saintlouis-tourisme.fr

■ **tourist office in southern
Alsace sundgau** 
rue de la 1ère Armée
68480 Ferrette
03 89 08 23 88
www.sundgau-sudalsace.fr

■ **Office de tourisme du
Sundgau, Sud Alsace,
bureau d'informations
touristiques de
Dannemarie**
rue de Bâle
68210 Dannemarie
03 89 07 24 24
www.sundgau-sudalsace.fr

■ **Office de Tourisme du Pays
de Thann** 
rue de la 1ère Armée
68800 Thann
03 89 37 96 20
www.tourisme-thann-
cernay.fr

■ **Tourist office** 
rue Latouche
68700 Cernay
03 89 75 50 35
www.tourisme-thann-
cernay.fr