

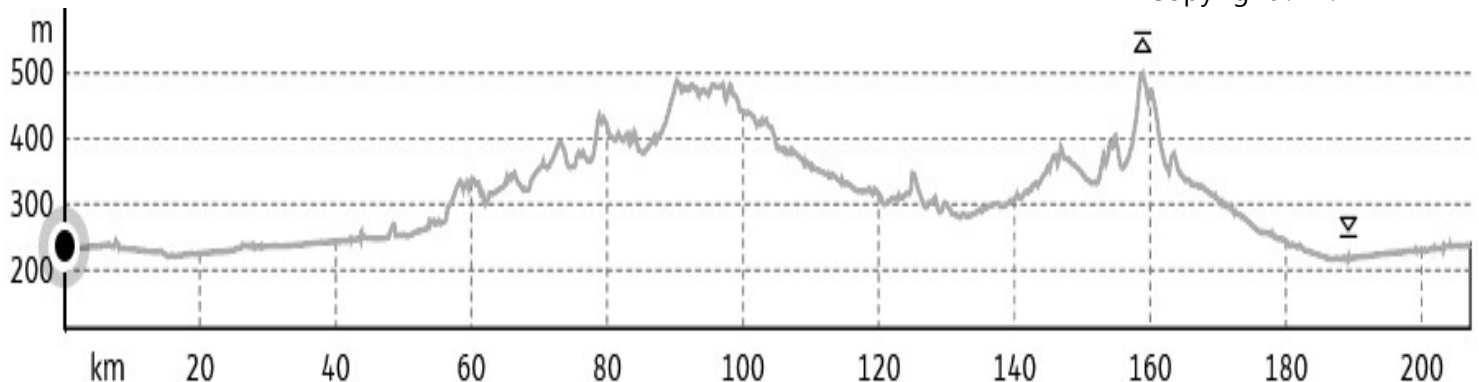


Elsass Radtour (Süden)

● 202km ▲ 947m



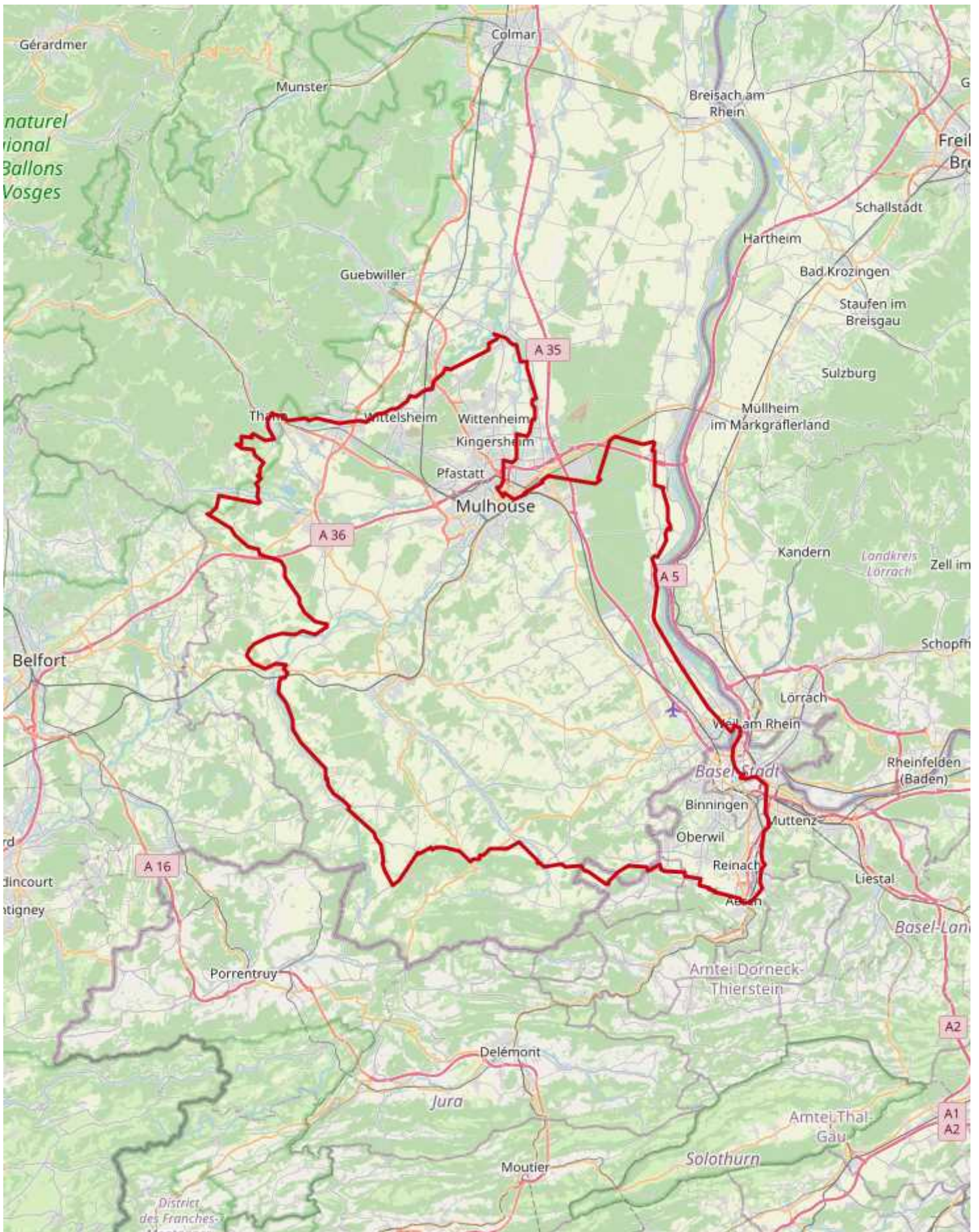
Copyright : D.LETT - ADT



🚲 DER WEG

Von Mulhouse aus, einer Stadt der Kunst und Geschichte mit einer reichen industriellen Vergangenheit, fahren Sie auf der Rhône-Rhein-Kanals Radweg (südlicher Zweig), dann durch den Wald der Hardt nach Ottmarsheim mit seiner romanischen Abteikirche am Ufer des Rheins. Anschließend fahren Sie weiter nach Kembs, Saint-Louis und Huningue auf der legendären EuroVelo15 - Rheinradweg. Nachdem Sie die Passerelle des Trois Pays überquert haben, machen Sie einen kurzen Abstecher nach Deutschland in Weil am Rhein und dann in die Schweiz nach Basel und in die Basler Landschaft. Dann geht es weiter in Richtung Sundgau und elsässischer Jura, wobei Sie sich in Ferrette eine wohlverdiente Pause gönnen. Anschließend fahren Sie gemütlich nach Norden und folgen der idyllischen Larguetal Radweg bis nach Dannemarie. Nach einer kurzen Passage auf der EuroVelo6 entlang des Rhône-Rhein-Kanals Radweg (südlicher Zweig) fahren Sie auf kleinen, wenig befahrenen Landstraßen in Richtung Thann, mit einer kurzen Passage durch den Regionalen Naturpark Ballons des Vosges. Sie fahren weiter auf der Thurtal Radweg in Richtung Cernay und dann durch das Kalibecken bis nach Ensisheim und dann nach Mulhouse, indem Sie der EuroVelo5 - Via Romea folgen.





— Straße
 — Straße mit eingeschränktem Verkehr
 — Radweg im Gelände
 — Radweg auf der Straße



- Bahnhof Mulhouse
- Gare SNCF de Dannemarie
- Bahnhof von Thann
- Bahnhof von Vieux Thann
- Gare SNCF de Cernay
- Gare SNCF de Graffenwald
- Gare SNCF de Staffelfelden

UNTERKÜNPFTE

HOTEL

- **La Maison Hôtel**
rue Lambert
68100 Mulhouse
03 89 66 44 77
www.hotel-mulhouse.com
- **BW Mulhouse Salvator Centre**
passage Central
68100 Mulhouse
03 89 45 28 32
www.hotel-mulhouse-salvator-centre.fr
- **Hôtel Mercure Centre**
place du Général de Gaulle
68100 Mulhouse
03 89 36 29 39
www.mercure.com/fr/hotel-1264-mercure-mulhouse-centre/index.shtml
- **Hôtel Le Strasbourg**
avenue de Colmar
68100 Mulhouse
03 89 36 54 70
www.hotel-le-strasbourg.com
- **Hôtel Ibis Styles Mulhouse Centre Gare**
avenue du Général Leclerc
68100 Mulhouse
03 89 50 00 08
www.accorhotels.com
- **Hôtel Ibis MULHOUSE Centre Filature**
Allée Nathan Katz
68100 Mulhouse
03 89 56 09 56
www.ibis.com/fr/hotel-1640-ibis-mulhouse-centre-filature/index.shtml
- **Hôtel Ibis Budget Mulhouse Centre Gare**
avenue du Général Leclerc
68100 Mulhouse
08 92 70 03 71
- **Hôtel F1 Mulhouse Centre Ouest**
Rue du Soleil
68200 Mulhouse
08 91 70 53 28
www.hotelf1.com/fr/hotel-2365-formule-1-hotelf1-mulhouse-centre-ouest/index.shtml
- **Hôtel de Bâle**
passage Central
68100 Mulhouse
03 89 46 19 87
www.hoteldebale.fr
- **Hôtel Bristol**
avenue de Colmar
68100 Mulhouse
03 89 42 12 31
www.hotelbristol.com
- **Espace Squash 3000**
avenue François Mitterrand
68200 Mulhouse
03 89 59 26 63
www.squash3000.com
- **Brit Hôtel Confort Mulhouse Centre**
rue de Bâle
68100 Mulhouse
03 89 46 41 41
mulhouse.brithotel.fr/
- **Best Western Hôtel de la Bourse**
rue de la Bourse
68100 Mulhouse
03 89 56 18 44
www.bourse-hotel.com
- **B&B Hôtel Mulhouse centre**
avenue de Colmar
68100 Mulhouse
08 92 70 22 15
https://www.hotel-bb.com/fr/hotels/mulhouse-centre.htm
- **Als'Hôtel**
Rue du Renard
68490 Ottmarsheim
03 89 26 06 07
www.alshotel.com
- **Hotel-Restaurant Au Cheval Blanc**
rue de Rosenau
68128 Village Neuf
03 89 69 79 15
www.lechevalblanc.fr
- **Hôtel et Spa La Villa K** 
rue de Lectoure
68300 Saint Louis
03 89 70 93 40
www.lavillak.com
- **Hotel Berlioz**
rue Henner
68300 Saint Louis
03 89 69 74 44
www.hotelberlioz.com
- **Hotel Ibis Saint Louis Zentrum**
avenue du Général de Gaulle
68300 Saint Louis
03 89 69 06 58
www.accorhotels.com
- **Hotel-Restaurant Porte de France**
avenue de Bâle
68300 Saint Louis
03 89 69 80 88
www.hotelportedefrance.fr
- **Hôtel-Restaurant Collin**
rue du Château
68480 Ferrette
03 89 40 40 72
www.hotel-restaurant-collin.fr
- **Hôtel-restaurant au Cheval blanc**
rue de Hecken
68780 Diefmatten
03 89 26 91 08
www.auchevalblanc.fr
- **Hotel-Restaurant de France**
rue du Général de Gaulle
68800 Thann
03 89 37 02 93
www.hoteldefrance-thann.com
- **Hotel-Restaurant du Parc**
rue Kléber
68800 Thann
03 89 37 37 47
www.alsacehotel.com
- **Hotel-Restaurant Moschenross** 
rue du Général de Gaulle
68800 Thann
03 89 37 00 86
www.moschenross.fr
- **Hotel-Restaurant Au Floridor**
rue du Floridor
68800 Thann
03 89 37 09 52
www.hotel-floridor-thann.com
- **Hotel-Restaurant Aux Sapins**
rue Jeanne d'Arc
68800 Thann
03 89 37 10 96
www.auxsapinshotel.fr
- **Hotel-Restaurant Hostellerie d'Alsace**
rue Poincaré
68700 Cernay
03 89 75 59 81
www.hostellerie-alsace.fr
- **Hôtel restaurant Domaine du Moulin**
rue de la 1ère Armée
68190 Ensisheim
03 89 83 42 39
www.domainedumoulin.com
- **Best Western PLUS Hôtel Au Cheval Blanc Mulhouse Nord**
rue Principale
68390 Baldersheim
03 89 45 45 44
www.bestwestern-chevalblanc.com/
- **Villa Eden**
avenue de la 1ère D.B
68100 Mulhouse
06 74 37 19 38
www.villa-eden.fr

GÄSTEZIMMER

■ **Les chambres d'hôtes - La Villa Estérel**
rue de l'Au
68128 Village Neuf
07 54 36 00 10
lavillaesterel.com

■ **Villa 12**
rue de Village-Neuf
68300 Saint Louis
03 89 69 44 32
www.villa12.ch

■ **Les chambres d'hôtes Coeur de Sundgau** 
rue du Stade
68220 Leymen
03 89 70 59 53
www.coeur-de-sundgau.com

■ **Les chambres d'hôtes La Grange Bleue**
Rue Principale
68220 Leymen
03 89 68 11 98
www.lagrangebleue.fr

■ **Chambre d'hôtes la Maison des 5 temps**
rue Saint-Bernard
68480 Ferrette

■ **Les chambres d'hôtes le Relais des comtes**
rue du Château
68480 Ferrette
03 89 40 35 06

■ **Gästezimmer La Roseraie**
rue de la gare
68780 Sentheim
06 40 42 48 62
www.laroseraie68.fr

■ **Gästezimmer von Herrn Patrice GIRARDEAUX**
place de Lattre de Tassigny
68800 Thann
06 01 44 11 43

■ **Gästezimmer von Frau BOCKEL : villa les Pervenches**
rue des Jardins
68800 Thann
06 27 94 79 42
villa.pervenches.fr

■ **Gästezimmer von Herrn Flieg : Zimmer Compostelle**
rue des Travailleurs
68700 Cernay
06 25 55 85 47
www.flieg.fr


FERIENWOHNUNGEN

■ **Ferienwohnung von Artiste**
rue du Hêtre
68780 Sentheim
09 66 82 96 78

■ **Ferienwohnung von Frau Antoinette BRINGEL : Gîte des fleurs**
rue des fleurs
68116 Guewenheim
06 07 90 54 98
<https://www.cc-vallee-doller.fr/tourisme/>

■ **Meublé de Monsieur Hubert KUENEMANN - A L'Orée du Bois**
Rue de la Chapelle
68116 Guewenheim
06 86 48 51 90

■ **Ferienwohnung von Frau Bockel : Villa Pervenche** 
rue des Jardins
68800 Thann
06 27 94 79 42

■ **Ferienwohnung von Frau MEUZARD : la pause d'Asa** 
rue Clémenceau
68700 Cernay
06 77 09 71 41
www.gites-de-france.com/fr/grand-est/haut-rhin/la-pause-dasa-68g2998

CAMPINGPLÄTZE

■ **Camping de l'Ill**
rue Pierre de Coubertin
68100 Mulhouse
03 89 42 64 76
www.camping-mulhouse.com

■ **Camping du Canal** 
rue Paul Bader
68680 Kembs
07 83 89 72 50
www.camping-du-canal.fr

■ **Camping les Lupins**
rue de la Gare
68580 Seppois le Bas
03 89 88 00 25

■ **Camping de la Doller**
Rue du Commandant Charpy
68116 Guewenheim
06 60 34 79 07
www.campingdoller.fr

■ **Campingplatz Les Cigognes**
rue Roger Hassenforder
68700 Cernay
03 89 75 56 97
www.camping-les-cigognes.com

BEHERBERGUNGSVEREINE

■ **Centre sportif régional d'Alsace**
rue des Frères Lumière
68200 Mulhouse
03 89 60 54 26
www.mulhouse-alsace.fr

■ **Centre d'Accueil DON BOSCO**
Rue de Lucelle
68480 Ferrette
03 89 40 40 55

■ **Etappen-Unterkunft Cercle Saint-Thiébaud**
rue Kléber
68800 Thann
03 89 37 59 60
www.cercle-thann.jimdo.com

 **FAHRRAD-REPARATUR ODER E-BIKE UND FAHRRAD-VERMIETUNG**

E-BIKE UND FAHRRAD-VERMIETUNG

■ **Médiacycles**

avenue du Général Leclerc
68050 Mulhouse Cedex
03 89 45 25 98
www.mediacycles68.fr

■ **Vélo Top**

rue du Maréchal Foch
68680 Kembs
03 89 62 98 26
www.velotop-kembs.fr

FAHRRAD-REPARATUR

■ **Vélo Top**

rue du Maréchal Foch
68680 Kembs
03 89 62 98 26
www.velotop-kembs.fr

■ **Sab2 Roues**

rue du Maréchal Foch
68128 Village Neuf
03 89 69 16 04
www.velos-scooters-saint-louis.fr

■ **AT Cycles 3 Frontières**

rue de Séville
68300 Saint Louis
03 89 91 35 52
www.at-cycles.eu

■ **Ferrette Motocycles**

rue de Lucelle
68480 Ferrette
03 89 40 46 22

■ **Cycles Beha**

place de la Concorde
68100 Mulhouse
09 50 14 19 73
cycles-beha.fr

■ **Cycles Hiltenbrand Kohler**

rue de Kingersheim
68200 Mulhouse
03 89 52 66 79

■ **Sundgau 2 Roues**

rue de Bâle
68210 Dannemarie
03 89 40 19 19
www.sundgau2roues.fr

■ **Cycles Mannheim**

route de Roderen
68800 Vieux-Thann
03 89 37 11 23
www.cyclesmannheim.com

■ **Cycle Leicht Reverdy**

rue de la Sauge
68700 Cernay
09 87 15 85 08
https://www.velos-mulhouse.fr/

■ **E. Leclerc Sport et Loisirs**

rue de Normandie
68700 Cernay
03 89 83 83 83
www.e-leclerc.com/cernay/magasins-specialises/sports-et-loisirs

■ **Culture Vélo**

rue du Laurier
68700 Cernay
03 89 38 45 45
www.culturevelo.com/-Cernay-94-

 **BESICHTIGUNGEN?**

♥ **Le Nouveau Bassin**

68100 Mulhouse

♥ **Les murs peints Place de la Réunion**

68100 Mulhouse

♥ **Temple Saint-Etienne (Stefanskirche)**

Place de la Réunion
68100 Mulhouse
06 28 76 10 31
www.protestantsmulhouse.fr

♥ **Nationales Automobilmuseum - Schlumpf-Sammlung**

rue de la Mertzau
68100 Mulhouse
03 89 33 23 23
www.musee-automobile.fr
Musée prestigieux internationalement reconnu, la Cité de l'Automobile présente quelque 430 véhicules d'exception, dont 150 Bugatti. Profitez lors de votre visite des animations, des vidéos, des simulateurs, des aires de jeux ou encore d'une expérience de conduite des voitures de collection... un incontournable!

♥ **Stoffdruckmuseum**

rue Jean-Jacques Henner
68100 Mulhouse
03 89 46 83 00
www.musee-impression.com
Atelier impression de mouchoir 27 mars 14h-17h

♥ **Electropolis Museum**


rue du Pâturage
68200 Mulhouse
03 89 32 48 50
www.musee-electropolis.fr
Le musée raconte l'histoire d'une passionnante aventure, celle de l'électricité. Elle débute dès l'Antiquité, traverse les siècles avec de nombreuses expériences, découvertes, théories et inventions ... jusqu'à nos jours où tout est électrique ! Participez aux expériences telles qu'elles étaient pratiquées au XVIIIe siècle et observez d'étranges phénomènes, à vous faire dresser les cheveux sur la tête ! Laissez-vous séduire par le nouveau spectacle multimédia de « la grande machine », fleuron de l'histoire industrielle Mulhousienne.

♥ **Zoologischer und botanischer Garten**



avenue de la 1ère Division Blindée
68100 Mulhouse
+33 3 69 77 65 65
www.zoo-mulhouse.com
Le Parc ouvre le 19 mai 2021. Situé à quelques minutes du centre-ville, le Parc Zoologique et Botanique s'étend sur 25 ha et accueille dans un cadre naturel exceptionnel plus de 1200 animaux de 170 espèces différentes et 3500 espèces et variété de plantes. C'est un véritable lieu de promenade et d'observation de la faune et de la flore.

♥ **Pars Alfred Wallach**

Rue des Sapins
68400 Riedisheim
03 89 35 48 48

- ♥ **Abteikirche von Ottmarsheim** 
rue du couvent
68490 Ottmarsheim
03 89 26 27 57
Die Abteikirche Sankt Peter und Paul in Ottmarsheim, ein Meisterwerk der romanischen Baukunst, wurde errichtet nach der Vorlage der Pfalzkirche in Aachen. Der achteckige Grundriss des Gebäudes ist im Elsass einzigartig. Zum besichtigen : den Glockenturm, das romanische Eingangsportal, das achteckigen Gewölbe aus dem XI. Jh, das doppelstöckige Deambulatorium, die Wandmalereien aus dem XV Jh sowie die gotischen Kapellen.
- ♥ **VNF - Ecluse de Kembs-Niffer**
rue de Schlierbach
68680 Niffer
Le public ne peut pas rentrer à l'intérieur des installations.
- ♥ **Schleuse Le Corbusier**
D 468
68680 Kembs
03 89 62 89 41
www.saintlouis-tourisme.fr
Le public ne peut pas rentrer à l'intérieur des installations.
- ♥ **Le Grand Canal d'Alsace**
68680 Kembs
03 89 70 04 49
Le Grand Canal d'Alsace est creusé parallèlement au Rhin canalisé, à quelques centaines de mètres de celui-ci, côté français. Le Rhin se sépare en deux parties au niveau de Village-Neuf. Un barrage comportant 5 portes de 30m chacune permet de réguler le débit dans le grand canal. En s'ouvrant plus ou moins, le barrage de Village-Neuf permet à une partie de l'eau de Rhin d'emprunter le vieux Rhin plutôt que le canal.
- ♥ **Die Bauwerke in Kembs am Rhein**
Rue de Rosenau
68680 Kembs
03 89 70 04 49
www.saintlouis-tourisme.fr
- ♥ **Maison du patrimoine**
Rue du Maréchal Foch
68680 Kembs
03 89 31 69 88
www.kembs-lamaisondupatrimoine.fr/
Das Haus des Kulturerbes zeigt Ihnen die Vergangenheit des Dorfes seit der Römerzeit bis Heutzutage
- ♥ **Historisches und militärisches Museum von Huningue**
rue des Boulangers
68330 Huningue
03 89 89 33 94
www.histoire-huningue.eu
- ♥ **Garnisonkirche**
rue Barbanègre
68330 Huningue
03 89 69 17 80
www.ville-huningue.fr
- ♥ **Die Dreiländerbrücke**
Allée des marronniers
68330 Huningue
03 89 70 04 49
www.saintlouis-tourisme.fr
La passerelle des Trois Pays est un pont qui traverse le Rhin entre les villes de Huningue (France) et de Weil-am-Rhein (Allemagne). C'est la passerelle réservée aux piétons et aux cyclistes ayant la plus longue portée au monde avec 238 mètres. Son nom vient de sa localisation entre la France, l'Allemagne et la Suisse qui se trouve à une centaine de mètres du pont.
- ♥ **Cité Danzas - Cité des Métiers d'Art et Rares**
rue Théo Bachmann
68300 Saint Louis
03 89 69 52 11
www.cite-danzas.com
- ♥ **Brauerei von Saint-Louis**
rue de Mulhouse
68300 Saint Louis
03 89 91 04 58
Visites guidées : tous les 1er samedi du mois de 10h30 à 12h, sauf jours fériés
- ♥ **Kleine Elsässische Camargue**
rue de la Pisciculture
68300 Saint Louis
03 89 89 78 59
La réserve extraordinairement riche en espèces animales et végétales : on y compte pas moins de 200 espèces d'oiseaux, 40 sortes de libellules et 17 variétés d'orchidées... Sentiers balisés, observatoires, visites à thèmes vous feront poser un nouveau regard sur la nature.
- ♥ **Fondation Fernet Branca**
rue du Ballon
68300 Saint Louis
03 89 69 10 77
www.fondationfernet-branca.org
- ♥ **Ausstellung 'Mémoire du Rhin'**
Rue de la Pisciculture
68300 Saint Louis
03 89 89 78 59
petitecamarguealsacienne.com
Au coeur de la réserve naturelle, dans les bâtiments de l'ancienne pisciculture impériale Napoléon III, découvrez son évolution et toutes ses richesses faunistiques et floristiques à travers la projection du film "Les 4 saisons en Petite Camargue Alsacienne" dans le cadre de l'exposition qui lui est dédiée.
- ♥ **Ausstellung 'Mémoire de Saumon' (Lachszucht)**
Rue de la Pisciculture
68300 Saint Louis
03 89 89 78 59
petitecamarguealsacienne.com
Découvrez l'extraordinaire histoire de la fécondation artificielle des poissons et l'engagement et le rôle historique joué par l'ancienne pisciculture impériale de Huningue. La Petite Camargue Alsacienne réussit à conserver ses anciens bâtiments de style Napoléon III et travaille aujourd'hui au retour du saumon dans le Rhin. Observez les poissons, découvrez leur cycle de vie et leur migration. Comprenez la pisciculture d'aujourd'hui et le travail passionnant du pisciculteur.
- ♥ **Der Park DreiländerGarten**
Nonnenholzstrasse
D-79576 Weil am Rhein
- ♥ **Vitra Design Museum**
Charles-Eames Strasse
79576 Weil am Rhein
+49 76 21 702 32 00
www.design-museum.de

- ♥ **Vitra Haus**
Charles-Eames Strasse
79576 Weil am Rhein
+49 7621 70 235 00
www.vitra.com
- ♥ **Kunstmuseum**
Sankt Alban-Graben
4010 Bâle
+41 61 206 62 62
kunstmuseumbasel.ch
Le Kunstmuseum Basel s'enorgueillit entre autres de posséder la plus vaste collection d'œuvres de Holbein, ainsi qu'une collection de renommée mondiale des œuvres maîtresses de l'art moderne classique et de l'art américain depuis 1950.
- ♥ **Zoo Basel**
Binningerstrasse
4011 Bâle
+41 61 295 35 35
www.zoobasel.ch
- ♥ **Kunsthalle**
Steinenberg
4001 Bâle
+41 61 206 99 00
www.kunsthallebasel.ch
- ♥ **Museum der Kulturen**
Münsterplatz 20
4051 Bâle
www.mkb.ch
- ♥ **Tinguely-Museum**
Paul Sacher-Anlage
4058 Bâle
+41 61 681 93 20
- ♥ **Spielzeugmuseum**
Steinenvorstadt 1
4051 Bâle
www.spielzeug-welten-museum-basel.ch
- ♥ **Schweizerisches Architekturmuseum**
Steinenberg
4001 Bâle
+41 61 261 14 13
www.sam-basel.org
- ♥ **Münster**
Münsterplatz
4051 Basel
+41 61 277 45 42
www.baslermuenster.ch
Avec ses murs en grès rose, ses tuiles colorées et ses deux tours, la cathédrale marque le panorama de la ville de Bâle.
- ♥ **St. Jakob Park**
St. Jakobs-Strasse
4052 Basel
+41 61 377 8111
www.st-jakob-park.com
- ♥ **Park 'Im Grünen'**
4142 Münchenstein
+ 41 58 575 80 00
www.seergarten-gruen80.ch
- ♥ **Schaulager**
Ruchfeldstrasse
4142 Münchenstein/Bâle
www.schaulager.org
- ♥ **Der Dom von Arlesheim**
4144 Arlesheim
+41 61 268 68 68
www.basel.com
- ♥ **Heiligenbrunn-Kapelle**
Rue de Heiligenbrunn
68220 Leymen
03 89 70 04 49
https://leymen.fr
Heiligenbrunn, sans doute un ancien lieu de culte païen, est une chapelle avec une source aux vertus guérisseuses.
- ♥ **Burg Landskron**
68220 Leymen
03 89 68 51 37
www.prolandskron.fr
Perché dans le Jura Alsacien, à deux pas du village de Leymen et de la Suisse, le château du Landskron domine toute la vallée.
- ♥ **Kapelle St. Britzgen**
Route de Liebenswiller
68480 Oltingue
- ♥ **Bauernmuseum**
rue Principale
68480 Oltingue
03 89 40 79 24
www.museepaysan-oltingue.com
- ♥ **Martinskirchlein im Feld**
68480 Oltingue
- ♥ **Kirche St. Barnhard von Menthon**
Rue Zuber
68480 Ferrette
- ♥ **Feuerwehrmuseum**
rue de Luppach
68480 Vieux Ferrette
03 89 68 68 18
musee-sapeur-pompier.fr
- ♥ **Jardin Mil'feuilles**
chemin du réservoir
68480 Ferrette
www.jardin-niwaki.com/
- ♥ **Burg Hohenpfort**
68480 Ferrette
03 89 08 23 88
www.sundgau-sudalsace.fr
- ♥ **Heiligkreuz-Kapelle**
68580 Seppois le Haut
- ♥ **Monument du Groupe mobile d'Alsace**
68580 Seppois le Bas
03 89 08 23 88
www.sundgau-sudalsace.fr
- ♥ **HÜLLE von Suzanne Husky**
68580 Seppois le Bas
- ♥ **Chapelle Notre Dame de Grunewald**
rue Notre Dame de Grunewald
68580 Ueberstrass
- ♥ **Naturzentrum Maison de la Nature du Sundgau**
rue Sainte-Barbe
68210 Altenach
03 89 08 07 50
www.maison-nature-sundgau.org
Natur- und Umweltschutzzentrum im Herzen des Sundgau. Wöchentliche Veranstaltungen für Kinder nach Anmeldung und Freizeitaktivitäten für Jugendliche von 5 bis 16 Jahren.
- ♥ **Rossmühle von Manspach**
rue Saint-Léger
68210 Manspach
03 89 07 21 17
- ♥ **Mémorial de Haute-Alsace**
rue de Bâle
68210 Dannemarie
03 67 34 32 83
www.memorial-haute-alsace.fr
- ♥ **Kirche Saint-Georges**
68780 Sentheim
- ♥ **Das Honighaus**
Grand rue
68780 Sentheim
03 89 82 56 13
www.hautes-vosges-alsace.fr
Führung der Welt der Bienen und der Bienenzucht.
- ♥ **Haus der Erde und Geologie**
Grand'Rue
68780 Sentheim
06 47 29 16 20
www.geologie-terre-alsace.fr
- ♥ **Das Staubecken von Michelbach**
68700 Aspach-Michelbach
03 89 37 96 20
www.tourisme-thann-cernay.fr
Geschützt und als Naturschutzgebiet klassifiziert, . Ein 4 km langer Fußgängerrundweg ermöglicht es dank didaktischer Tafeln, zahlreiche Vogelarten (Kormoran, Fischadler, Krähe,...) zu entdecken und zu beobachten.

- ♥ **Stiftskirche Sankt Theobald**
place Joffre
68800 Thann
03 89 37 96 20
Sie gilt als eine der schönsten gotischen Kirchen im Elsass. Lassen Sie sich von diesem historischen Juwel und seinem in Frankreich einzigartigen dreifachen Tympanon verzaubern.
- ♥ **Die Ruinen der Engelburg Schloss**
68800 Thann
03 89 37 96 20
Ein außergewöhnlicher und ungewöhnlicher Ort auf den Anhöhen von Thann. Lassen Sie sich vom "Auge der Hexe", seinen Märcen und Legenden und seinem 360°-Blick auf die Stadt und vieles mehr überraschen!
- ♥ **Museum der Freunde von Thann**
rue Saint Thiébaud
68800 Thann
03 89 37 14 54
www.les-amis-de-thann.com
Ein Museum, das seine Schätze über die Volkstraditionen im Laufe der Jahrhunderte und die Verehrung des Heiligen Thiébaud in einem Märchensaal ausstellt! Um Ihnen den Kopf zu verdrehen...
- ♥ **Südliches Tor der elsässischen Weinstrasse**
Place Modeste-Zussy
68800 Thann
03 89 37 96 20
Der Museumsbereich befindet sich in einem ehemaligen Stadtmauerturm, dem sogenannten "Hexenturm" aus dem Jahr 1411. Er zeigt die Terroirs der elsässischen Weinberge und verschiedene geologische Aspekte im Zusammenhang mit dem Weinbau.
- ♥ **Storchenpark**
rue Guibert
68700 Cernay
03 89 75 50 35
Die "Storcka" - elsässisch für Storch - ist der Name der Einwohner der Stadt Cernay. Im Herzen der Stadt gibt es einen eigenen Park, in dem zahlreiche Störche sommers wie winters glückliche Tage verbringen.
- ♥ **Das Museum der Porte de Thann**
rue de Thann
68700 Cernay
03 89 38 92 56
www.musee-cernay.org
Das Museum befindet sich teilweise in einem mittelalterlichen Tor, das seit dem 14. Jahrhundert Teil der Stadtbefestigung war. Eine Zeitreise in die Vergangenheit mit einem Modell des Wiederaufbaus der Stadt ist garantiert!
- ♥ **Museum im Regentschaftspalace**
Place de l'Église
68190 Ensisheim
03 89 26 49 54
ensisheim.net
Dans ce beau palais qui appartenait naguère à la famille des Habsbourg, on découvre une collection d'objets assez hétéroclite. La section archéologique expose des céramiques vieilles de 7 000 ans, alors qu'une autre partie du musée rappelle l'histoire et les liens qu'entretenaient Ensisheim et la famille des Habsbourg entre les XIIIe et XVIIe s.
- ♥ **Réserve naturelle volontaire agréée du Eibien**
chemin de l'Eiblen
68190 Ensisheim
- ♥ **Schwimmbad**
rue de la piscine
68490 Ottmarsheim
03 89 26 08 60
Le centre nautique Aquarhin à Ottmarsheim est un espace aquatique avec de nombreux bassins pour nager et s'amuser et un espace bien-être. Des aménagements sont prévus pour accueillir les personnes à mobilité réduite. Il est labellisé Famille Plus.
- ♥ **Golfresort Château de Hombourg**
rue du Golf
68490 Hombourg
03 89 26 10 67
www.golf-du-chateau-de-hombourg.fr
- ♥ **Jachthafen von Kembs** 
rue Paul Bader
68680 Kembs
03 89 74 50 74
www.agglo-saint-louis.fr
- ♥ **Schwimmbad von Village-Neuf**
rue de Michelfelden
68128 Village Neuf
03 89 67 13 41
www.agglo-saint-louis.fr/fr/sports-culture-tourisme/sports/piscine-couverte/Spacieuse (4 386 m²), la piscine de Village Neuf dispose d'un espace baignade et d'un espace remise en forme tout confort.
- ♥ **Parc des Eaux Vives** 
Quai du Maroc
68330 Huningue
03 89 89 70 20
www.ville-huningue.fr
possibilité de pratiquer kayak, rafting et hydrospeed
- ♥ **Laguna Badeland**
Am Wasserwerk
79576 Weil am Rhein
+49 0 7621 95674 0
www.laguna-badeland.de
- ♥ **Piscine**
rue des Habsbourg
68480 Ferrette
03 89 25 39 48
www.cc-sundgau.fr/s-epanouir/piscine-ferrette.htm
- ♥ **Bike Park in Friesen**
rue de Largitzen
68580 Friesen
03 89 25 62 05
- ♥ **Relais Nautique de la Porte d'Alsace**
68210 Wolfersdorf
03 89 07 24 24
www.sudalsace-largue.fr
Le relais peut accueillir une cinquantaine de bateaux de toute taille sur trois pontons différents.
- ♥ **Schiffahrten auf dem Rhein-Rhône-Kanal**
rue de Cernay
68210 Hagenbach
06 80 75 56 15
www.alsace-plaisance.com
Durch das ganze Jahr hindurch Vermietung von führungsfreien Booten auf dem Rhein-Rhône-Kanal für eine Stunde, einen halben oder einen ganzen Tag. Entdecken Sie den Sundgau auf eine originelle Art!
- ♥ **Schwimmbad**
Route d'Aspach
68800 Thann
03 89 35 79 80
cc-thann-cernay.fr/envie-de/sports/piscine-de-thann/
Envie de faire du sport ou besoin de se détendre ? La piscine de Thann dispose de plusieurs bassins et d'un espace détente pour satisfaire petits et grands.
- ♥ **Schwimmbad**
rue René Guibert
68700 Cernay
03 67 46 00 40
cc-thann-cernay.fr/envie-de/sports/piscine-cernay/
Nagez librement dans ce lieu idéal pour la pratique d'un sport ou pour passer un véritable moment de convivialité en famille.

♥ **Alsace Bike Tour**

Mountainbike-Verleih / Geführte Touren mit dem Mountainbike

rue du 2ème Bataillon de
Choc
68290 Masevaux-Niederbruck
06 83 07 09 78
[http://www.alsace-
bike-tour.fr/](http://www.alsace-bike-tour.fr/)

*Verleih von klassischen und
elektrischen Mountainbikes.
Fahrräder können auf Anfrage
in allen Gemeinden im Dollertal
abgegeben werden. Bietet auch
einfache oder thematische
geführte Mountainbike-
Ausflüge (Hofgasthaus,
Kellerbesichtigung usw.) an.
Zögern Sie nicht, Alsace Bike
Tour zu kontaktieren, um Ihren
Ausflug zu organisieren.*

VERKEHRSBÜRO

■ **Tourismusbüro von Mulhouse und seine Region**

avenue Robert Schuman
68100 Mulhouse
03 89 35 48 48
[www.tourisme-
mulhouse.com](http://www.tourisme-
mulhouse.com)

■ **Tourismusbüro**

rue du Général de Gaulle
68490 Ottmarsheim
03 89 26 27 57

■ **Tourist Information Pays de Saint-Louis, Région des 3 Pays**

rue Vauban
68128 Village Neuf
03 89 70 04 49
www.saintlouis-tourisme.fr

■ **Tourismusbüro im südlichen Elsass sundgau**

rue de la 1ère Armée
68480 Ferrette
03 89 08 23 88
www.sundgau-sudalsace.fr

■ **Tourismusbüro im südlichen Elsass sundgau**

rue de Bâle
68210 Dannemarie
03 89 07 24 24
www.sundgau-sudalsace.fr

■ **Verkehrsamt von Thann- Cernay - Tourismusbüro von Thann**

rue de la 1ère Armée
68800 Thann
03 89 37 96 20
[www.tourisme-thann-
cernay.fr](http://www.tourisme-thann-
cernay.fr)

■ **Verkehrsamt Thann - Cernay**

rue Latouche
68700 Cernay
03 89 75 50 35
[www.tourisme-thann-
cernay.fr](http://www.tourisme-thann-
cernay.fr)