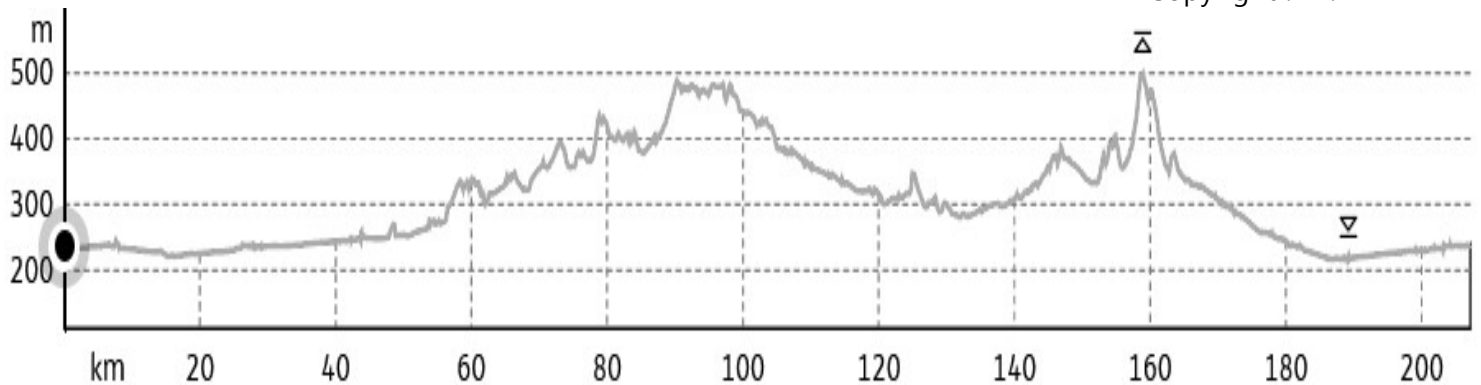


Tour de l'Alsace à Vélo (Sud)

● 202km ▲ 947m

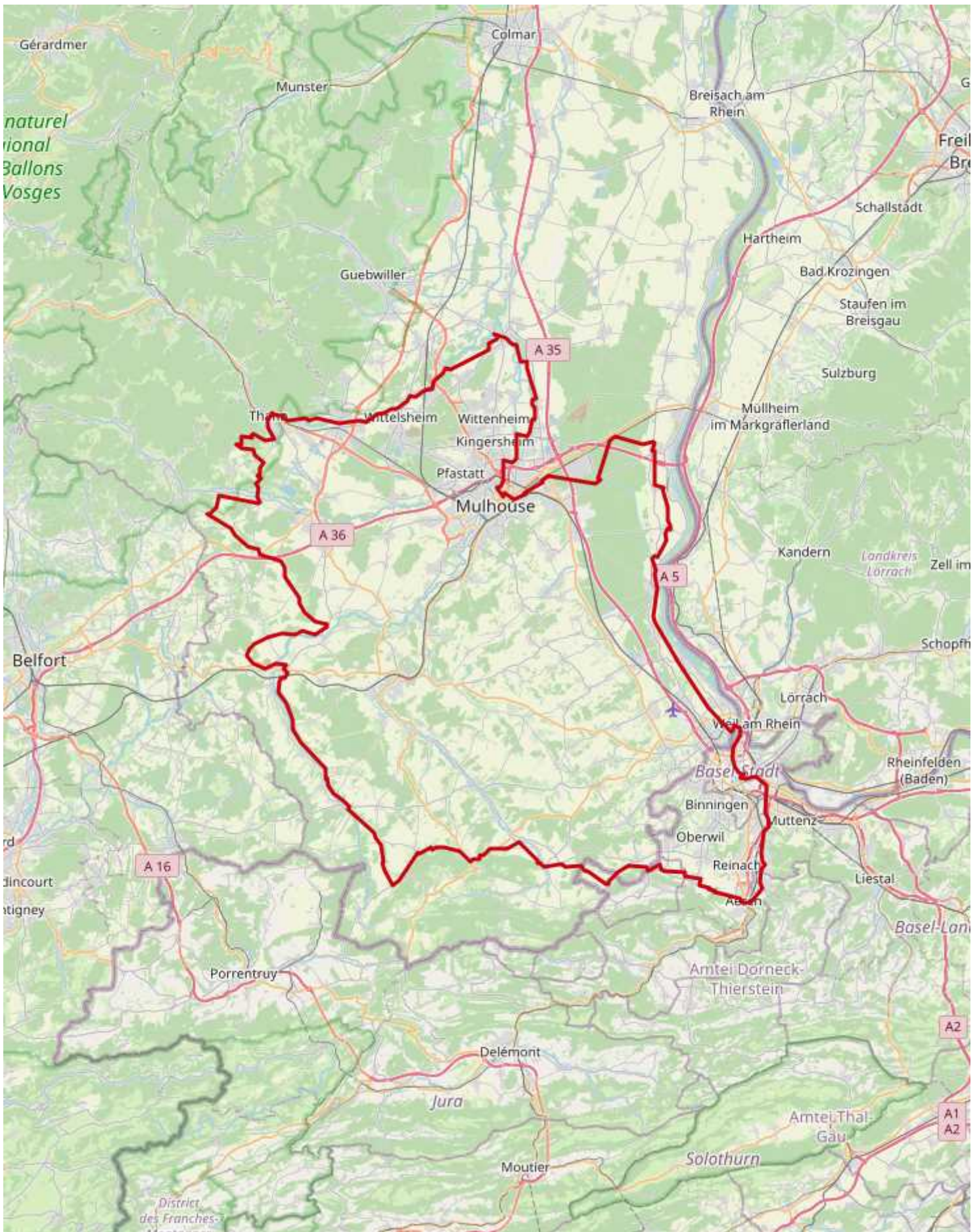


Copyright : D.LETT - ADT



LE PARCOURS

Au départ de Mulhouse, ville d'Art et d'Histoire au riche passé industriel, vous emprunterez la Véloroute du canal du Rhône au Rhin (branche Sud), puis cheminerez à travers la forêt de la Hardt pour rejoindre Ottmarsheim et son abbatale romane sur les bords du Rhin. Vous poursuivrez ensuite vers Kembs, Saint-Louis et Huningue sur la mythique EuroVelo15 – Véloroute Rhin. Après avoir franchi la Passerelle des Trois Pays, vous ferez une courte incursion en Allemagne à Weil am Rhein puis en Suisse à Bâle et dans la campagne bâloise. Vous poursuivrez alors en direction du Sundgau et du Jura alsacien en vous octroyant une pause bien méritée à Ferrette. Vous remontez tranquillement vers le Nord en suivant la bucolique Véloroute de la vallée de la Largue jusqu'à Dannemarie. Après un court passage sur l'EuroVelo6 le long du canal du Rhône au Rhin (branche Sud), vous prendrez la direction de Thann sur de petites routes de campagne peu fréquentées avec un bref passage dans le Parc Naturel Régional des Ballons des Vosges. Vous poursuivrez sur la Véloroute de la Vallée de la Thur en direction de Cernay puis du bassin potassique jusqu'à Ensisheim puis Mulhouse en suivant l'EuroVelo5 – Via Romea.



— Route
 — Voie à circulation restreinte
 — Parcours cyclable en site propre
 — Bandes cyclables



- Gare centrale de Mulhouse
- Gare SNCF de Dannemarie
- Gare SNCF de Thann
- Gare SNCF de Vieux Thann
- Gare SNCF de Cernay
- Gare SNCF de Graffenwald
- Gare SNCF de Staffelfelden

OU SE LOGER ?

HOTELS

- **La Maison Hôtel**
rue Lambert
68100 Mulhouse
03 89 66 44 77
www.hotel-mulhouse.com
- **Best Western Mulhouse Salvator Centre**
passage Central
68100 Mulhouse
03 89 45 28 32
www.hotel-mulhouse-salvator-centre.fr
- **Hôtel Mercure Centre**
place du Général de Gaulle
68100 Mulhouse
03 89 36 29 39
www.mercure.com/fr/hotel-1264-mercure-mulhouse-centre/index.shtml
- **Hôtel Le Strasbourg**
avenue de Colmar
68100 Mulhouse
03 89 36 54 70
www.hotel-le-strasbourg.com
- **Hôtel Ibis Styles Mulhouse Centre Gare**
avenue du Général Leclerc
68100 Mulhouse
03 89 50 00 08
www.accorhotels.com
- **Hôtel Ibis Mulhouse Centre Filature**
Allée Nathan Katz
68100 Mulhouse
03 89 56 09 56
www.ibis.com/fr/hotel-1640-ibis-mulhouse-centre-filature/index.shtml
- **Hôtel Ibis Budget Mulhouse Centre Gare**
avenue du Général Leclerc
68100 Mulhouse
08 92 70 03 71
- **Hôtel F1 Mulhouse Centre Ouest**
Rue du Soleil
68200 Mulhouse
08 91 70 53 28
www.hotelf1.com/fr/hotel-2365-formule-1-hotelf1-mulhouse-centre-ouest/index.shtml
- **Hôtel de Bâle**
passage Central
68100 Mulhouse
03 89 46 19 87
www.hoteldebale.fr
- **Hôtel Bristol**
avenue de Colmar
68100 Mulhouse
03 89 42 12 31
www.hotelbristol.com
- **Espace Squash 3000**
avenue François Mitterrand
68200 Mulhouse
03 89 59 26 63
www.squash3000.com
- **Brit Hôtel Confort Mulhouse Centre**
rue de Bâle
68100 Mulhouse
03 89 46 41 41
mulhouse.brithotel.fr/
- **Best Western Hôtel de la Bourse**
rue de la Bourse
68100 Mulhouse
03 89 56 18 44
www.bourse-hotel.com
- **B&B Hôtel Mulhouse centre**
avenue de Colmar
68100 Mulhouse
08 92 70 22 15
https://www.hotel-bb.com/fr/hotels/mulhouse-centre.htm
- **Als'Hôtel**
Rue du Renard
68490 Ottmarsheim
03 89 26 06 07
www.alshotel.com
- **Hôtel-restaurant Au Cheval Blanc**
rue de Rosenau
68128 Village Neuf
03 89 69 79 15
www.lechevalblanc.fr
- **Hôtel et Spa La Villa K** 
rue de Lectoure
68300 Saint Louis
03 89 70 93 40
www.lavillak.com
- **Hôtel Berlioz**
rue Henner
68300 Saint Louis
03 89 69 74 44
www.hotelberlioz.com
- **Hôtel Ibis**
avenue du Général de Gaulle
68300 Saint Louis
03 89 69 06 58
www.accorhotels.com
- **Hôtel Porte de France**
avenue de Bâle
68300 Saint Louis
03 89 69 80 88
www.hotelportedefrance.fr
- **Hôtel-Restaurant Collin**
rue du Château
68480 Ferrette
03 89 40 40 72
www.hotel-restaurant-collin.fr
- **Hôtel-restaurant au Cheval blanc**
rue de Hecken
68780 Diefmatten
03 89 26 91 08
www.auchevalblanc.fr
- **Hôtel-restaurant de France**
rue du Général de Gaulle
68800 Thann
03 89 37 02 93
www.hoteldefrance-thann.com
- **Hôtel-restaurant du Parc**
rue Kléber
68800 Thann
03 89 37 37 47
www.alsacehotel.com
- **Hôtel-restaurant Moschenross** 
rue du Général de Gaulle
68800 Thann
03 89 37 00 86
www.moschenross.fr
- **Hôtel-restaurant Au Floridor**
rue du Floridor
68800 Thann
03 89 37 09 52
www.hotel-floridor-thann.com
- **Hôtel-restaurant Aux Sapins**
rue Jeanne d'Arc
68800 Thann
03 89 37 10 96
www.auxsapinshotel.fr
- **Hôtel-restaurant L'Hostellerie d'Alsace**
rue Poincaré
68700 Cernay
03 89 75 59 81
www.hostellerie-alsace.fr
- **Hôtel-restaurant Spa Domaine du Moulin**
rue de la 1ère Armée
68190 Ensisheim
03 89 83 42 39
www.domainedumoulin.com
- **Best Western PLUS Hôtel Au Cheval Blanc Mulhouse Nord**
rue Principale
68390 Baldersheim
03 89 45 45 44
www.bestwestern-chevalblanc.com/

CHAMBRES D'HOTES

- **Villa Eden**
avenue de la 1ère D.B
68100 Mulhouse
06 74 37 19 38
www.villa-eden.fr

- **Maison Mondrian**
rue Paille
68100 Mulhouse
06 07 03 83 35
- **Chambres d'hôtes Au relais de la poste aux chevaux**
rue du Maréchal Foch
68680 Kembs
03 89 48 33 98
- **Les chambres d'hôtes - La Villa Estérel**
rue de l'Au
68128 Village Neuf
07 54 36 00 10
lavillaesterel.com
- **Chambre d'hôtes Villa 12**
rue de Village-Neuf
68300 Saint Louis
03 89 69 44 32
www.villa12.ch
- **Les chambres d'hôtes Coeur de Sundgau** 
rue du Stade
68220 Leymen
03 89 70 59 53
www.coeur-de-sundgau.com
- **Les chambres d'hôtes La Grange Bleue**
Rue Principale
68220 Leymen
03 89 68 11 98
www.lagrangebleue.fr
- **Les chambres d'hôtes de la Maison des 5 Temps**
rue Saint-Bernard
68480 Ferrette
- **Les chambres d'hôtes le Relais des comtes**
rue du Château
68480 Ferrette
03 89 40 35 06
- **Chambres d'hôtes La Rosaie**
rue de la gare
68780 Sentheim
06 40 42 48 62
www.larosaie68.fr
- **Chambre d'hôtes de Monsieur Patrice GIRARDEAUX**
place de Lattre de Tassigny
68800 Thann
06 01 44 11 43
- **Chambres d'hôtes de Madame BOCKEL : villa les Pervenches**
rue des Jardins
68800 Thann
06 27 94 79 42
villa.pervenches.fr
- **Chambres d'hôtes de Madame Mireille MERLI : les Couki's**
rue Joffre
68620 Bitschwiller-lès-Thann
03 89 37 21 19
www.chambres-dhotes-lescoukis.com
- **Chambre d'hôtes La Demeure Flieg : chambre Compostelle**
rue des Travailleurs
68700 Cernay
06 25 55 85 47
www.flieg.fr
- MEUBLES**
- **Meublé chez l'Artiste**
rue du Hêtre
68780 Sentheim
09 66 82 96 78
- **Meublé de Madame Antoinette BRINGEL : Gîte des fleurs**
rue des fleurs
68116 Guewenheim
06 07 90 54 98
https://www.cc-vallee-doller.fr/tourisme/
- **Meublé de M. KUENEMANN - A L'Orée du Bois, Les Bouleaux**
Rue de la Chapelle
68116 Guewenheim
06 86 48 51 90
- **Meublé de Madame Francine Bockel : villa les Pervenches** 
rue des Jardins
68800 Thann
06 27 94 79 42
- **Meublé de Madame MEUZARD : la pause d'Asa** 
rue Clémenceau
68700 Cernay
06 77 09 71 41
www.gites-de-france.com/fr/grand-est/haut-rhin/la-pause-dasa-68g2998
- CAMPINGS**
- **Camping de l'Ill**
rue Pierre de Coubertin
68100 Mulhouse
03 89 42 64 76
www.camping-mulhouse.com
- **Camping du Canal** 
rue Paul Bader
68680 Kembs
07 83 89 72 50
www.camping-du-canal.fr
- **Camping les Lupins**
rue de la Gare
68580 Seppois le Bas
03 89 88 00 25
- **Camping de la Doller**
Rue du Commandant Charpy
68116 Guewenheim
06 60 34 79 07
www.campingdoller.fr
- **Camping Les Cigognes**
rue Roger Hassenforder
68700 Cernay
03 89 75 56 97
www.camping-les-cigognes.com
- HEBERGEMENTS COLLECTIFS**
- **Centre sportif régional Alsace**
rue des Frères Lumière
68200 Mulhouse
03 89 60 54 26
www.mulhouse-alsace.fr
- **Auberge de jeunesse**
rue de l'Illberg
68200 Mulhouse
03 89 56 23 62
www.aubergejeunesse-mulhouse.com
- **Centre d'accueil Don Bosco - A la Croisée des Chemins**
Rue de Lucelle
68480 Ferrette
03 89 40 40 55
- **Gîte d'étape Cercle Saint-Thiébaud**
rue Kléber
68800 Thann
03 89 37 59 60
www.cercle-thann.jimdo.com

DECOUVRIR LES SAVEURS ALSACIENNES

LOUER OU FAIRE REPARER UN VELO

LOUEURS

■ **Médiacycles**
avenue du Général Leclerc
68050 Mulhouse Cedex
03 89 45 25 98
www.mediacycles68.fr

■ **Vélo Top**
rue du Maréchal Foch
68680 Kembs
03 89 62 98 26
www.velotop-kembs.fr

REPARATEURS

■ **Vélo Top**
rue du Maréchal Foch
68680 Kembs
03 89 62 98 26
www.velotop-kembs.fr

■ **Sab2 Roues**
rue du Maréchal Foch
68128 Village Neuf
03 89 69 16 04
www.velos-scooters-saint-louis.fr

■ **AT Cycles 3 Frontières**
rue de Séville
68300 Saint Louis
03 89 91 35 52
www.at-cycles.eu

■ **Cycles Roth**
rue de Lucelle
68480 Ferrette
03 89 40 46 22

■ **Cycles Beha**
place de la Concorde
68100 Mulhouse
09 50 14 19 73
cycles-beha.fr

■ **Cycles Hiltbrand Kohler**
rue de Kingersheim
68200 Mulhouse
03 89 52 66 79

■ **Sundgau 2 Roues**
rue de Bâle
68210 Dannemarie
03 89 40 19 19
www.sundgau2roues.fr

■ **Cycles Mannheim**
route de Roderen
68800 Vieux-Thann
03 89 37 11 23
www.cyclesmannheim.com

■ **Cycle Leicht Reverdy**
rue de la Sauge
68700 Cernay
09 87 15 85 08
https://www.velos-mulhouse.fr/

■ **E.Leclerc Sport et Loisirs**
rue de Normandie
68700 Cernay
03 89 83 83 83
www.e-leclerc.com/cernay/magasins-specialises/sports-et-loisirs

■ **Culture Vélo**
rue du Laurier
68700 Cernay
03 89 38 45 45
www.culturevelo.com/-Cernay-94-

QUE VISITER ?

♥ **Le Nouveau Bassin**
68100 Mulhouse

♥ **Les murs peints Place de la Réunion**
68100 Mulhouse

♥ **Temple Saint-Etienne**
Place de la Réunion
68100 Mulhouse
06 28 76 10 31
www.protestantsmulhouse.fr

♥ **Musée National de l'Automobile - Collection Schlumpf**
rue de la Mertzau
68100 Mulhouse
03 89 33 23 23
www.musee-automobile.fr
Musée prestigieux internationalement reconnu, la Cité de l'Automobile présente quelque 430 véhicules d'exception, dont 150 Bugatti. Profitez lors de votre visite des animations, des vidéos, des simulateurs, des aires de jeux ou encore d'une expérience de conduite des voitures de collection... un incontournable!

♥ **Musée de l'Impression sur Etoffes**
rue Jean-Jacques Henner
68100 Mulhouse
03 89 46 83 00
www.musee-impression.com
Participez à la grande aventure des industriels du textile en entrant dans l'histoire et les techniques de l'impression sur étoffes du XVIIIème siècle à nos jours.

♥ **Musée Electropolis**
rue du Pâturage
68200 Mulhouse
03 89 32 48 50
www.musee-electropolis.fr
Le musée raconte l'histoire d'une passionnante aventure, celle de l'électricité. Elle débute dès l'Antiquité, traverse les siècles avec de nombreuses expériences, découvertes, théories et inventions ... jusqu'à nos jours où tout est électrique ! Laissez-vous séduire par le nouveau spectacle multimédia de « la grande machine », fleuron de l'histoire industrielle Mulhousienne.

- ♥ **Parc zoologique et botanique**
avenue de la 1ère Division
Blindée
68100 Mulhouse
+33 3 69 77 65 65
www.zoo-mulhouse.com
Situé à quelques minutes du centre-ville, le Parc Zoologique et Botanique s'étend sur 25 ha et accueille dans un cadre naturel exceptionnel plus de 1200 animaux de 170 espèces différentes et 3500 espèces et variété de plantes. C'est un véritable lieu de promenade et d'observation de la faune et de la flore.
- ♥ **Parc Alfred Wallach**
Rue des Sapins
68400 Riedisheim
03 89 35 48 48
- ♥ **Abbatiale Saints Pierre et Paul** 
rue du couvent
68490 Ottmarsheim
03 89 26 27 57
Située sur la route romane d'Alsace, l'abbatiale Saints Pierre et Paul d'Ottmarsheim est un joyau de l'architecture romane du XIème siècle. Son plan centré octogonal en fait un monument unique en France.
- ♥ **VNF - Ecluse principale de Niffer**
rue de Schlierbach
68680 Niffer
Le public ne peut pas rentrer à l'intérieur des installations, excepté lors des visites programmées via l'Office de Tourisme et des Congrès de Mulhouse et sa région.
- ♥ **Ecluse Le Corbusier**
D 468
68680 Kembs
03 89 62 89 41
www.saintlouis-tourisme.fr
Le public ne peut pas rentrer à l'intérieur des installations.
- ♥ **Le Grand Canal d'Alsace**
68680 Kembs
03 89 70 04 49
Le Grand Canal d'Alsace est creusé parallèlement au Rhin canalisé, à quelques centaines de mètres de celui-ci, côté français. Le Rhin se sépare en deux parties au niveau de Village-Neuf. Un barrage comportant 5 portes de 30m chacune permet de réguler le débit dans le grand canal. En s'ouvrant plus ou moins, le barrage de Village-Neuf permet à une partie de l'eau de Rhin d'emprunter le vieux Rhin plutôt que le canal.
- ♥ **Les ouvrages sur le Rhin à Kembs**
Rue de Rosenau
68680 Kembs
03 89 70 04 49
www.saintlouis-tourisme.fr
- ♥ **Maison du patrimoine**
Rue du Maréchal Foch
68680 Kembs
03 89 31 69 88
www.kembs-lamaisondupatrimoine.fr/
Découverte du passé de la Commune depuis l'époque romaine jusqu'à nos jours : l'histoire de la vie des kembois pour répondre à votre curiosité.
- ♥ **Musée historique et militaire de Huningue**
rue des Boulangers
68330 Huningue
03 89 89 33 94
www.histoire-huningue.eu
- ♥ **Eglise de Garnison**
rue Barbanègre
68330 Huningue
03 89 69 17 80
www.ville-huningue.fr
- ♥ **Passerelle des Trois Pays**
Allée des marronniers
68330 Huningue
03 89 70 04 49
www.saintlouis-tourisme.fr
La passerelle des Trois Pays est un pont qui traverse le Rhin entre les villes de Huningue (France) et de Weil-am-Rhein (Allemagne). C'est la passerelle réservée aux piétons et aux cyclistes ayant la plus longue portée au monde avec 238 mètres. Son nom vient de sa localisation entre la France, l'Allemagne et la Suisse qui se trouve à une centaine de mètres du pont.
- ♥ **Cité Danzas - Cité des Métiers d'Art et Rares**
rue Théo Bachmann
68300 Saint Louis
03 89 69 52 11
www.cite-danzas.com
- ♥ **Brasserie de Saint-Louis**
rue de Mulhouse
68300 Saint Louis
03 89 91 04 58
Brasserie artisanale située à Saint-Louis en Alsace produisant une dizaine de bières de spécialités. Elle propose des visites guidées tous les 1er samedi du mois de 10h30 à 12h (sauf jours fériés).
- ♥ **Petite Camargue Alsacienne**
rue de la Pisciculture
68300 Saint Louis
03 89 89 78 59
Située au sud de l'Alsace, la Petite Camargue alsacienne est la plus ancienne et la plus grande réserve naturelle de la région. Créée en 1982, l'objectif était de préserver les milieux humides formés par les crues du Rhin et de sensibiliser le public à la protection de la nature. Aujourd'hui, c'est le lieu privilégié pour l'observation de la faune et la flore : environ 40 espèces d'arbres, 180 d'oiseaux, 16 de batraciens, 40 de libellules...
- ♥ **Fondation Fernet Branca**
rue du Ballon
68300 Saint Louis
03 89 69 10 77
www.fondationfernet-branca.org
- ♥ **Mémoire du Rhin**
Rue de la Pisciculture
68300 Saint Louis
03 89 89 78 59
petitecamarguealsacienne.com
Au coeur de la réserve naturelle, dans les bâtiments de l'ancienne pisciculture impériale Napoléon III, découvrez son évolution et toutes ses richesses faunistiques et floristiques à travers la projection du film "Les 4 saisons en Petite Camargue Alsacienne" dans le cadre de l'exposition qui lui est dédiée.

- ♥ **Mémoire de Saumon**
Rue de la Pisciculture
68300 Saint Louis
03 89 89 78 59
petitecamarguealsacienne.com
Découvrez l'histoire de la fécondation artificielle des poissons, l'engagement et le rôle historique joué par l'ancienne pisciculture impériale de Huningue. La Petite Camargue Alsacienne se consacre à la réintroduction du saumon dans le Rhin dans les anciens bâtiments de style Napoléon III. Observez les poissons, découvrez leur cycle de vie et leur migration. Comprenez la pisciculture d'aujourd'hui et le travail passionnant du pisciculteur.
- ♥ **Le parc du DreiländerGarten'**
Nonnenholzstrasse
D-79576 Weil am Rhein
- ♥ **Vitra Design Museum**
Charles-Eames Strasse
79576 Weil am Rhein
+49 76 21 702 32 00
www.design-museum.de
- ♥ **Vitra Haus**
Charles-Eames Strasse
79576 Weil am Rhein
+49 7621 70 235 00
www.vitra.com
- ♥ **Kunstmuseum**
Sankt Alban-Graben
4010 Bâle
+41 61 206 62 62
kunstmuseumbasel.ch
Le Kunstmuseum Basel s'enorgueillit entre autres de posséder la plus vaste collection d'œuvres de Holbein, ainsi qu'une collection de renommée mondiale des œuvres maîtresses de l'art moderne classique et de l'art américain depuis 1950.
- ♥ **Zoo de Bâle**
Binningerstrasse
4011 Bâle
+41 61 295 35 35
www.zoobasel.ch
- ♥ **Kunsthalle Basel**
Steinenberg
4001 Bâle
+41 61 206 99 00
www.kunsthallebasel.ch
- ♥ **Musée des cultures**
Münsterplatz 20
4051 Bâle
www.mkb.ch
- ♥ **Museum Tinguely**
Paul Sacher-Anlage
4058 Bâle
+41 61 681 93 20
- ♥ **Musée du jouet**
Steinenvorstadt 1
4051 Bâle
www.spielzeug-welten-museum-basel.ch
- ♥ **Musée suisse de l'architecture**
Steinenberg
4001 Bâle
+41 61 261 14 13
www.sam-basel.org
- ♥ **Cathédrale**
Münsterplatz
4051 Basel
+41 61 277 45 42
www.baslermuenster.ch
Avec ses murs en grès rose, ses tuiles colorées et ses deux tours, la cathédrale marque le panorama de la ville de Bâle.
- ♥ **Le parc Saint Jacques - stade**
St. Jakobs-Strasse
4052 Basel
+41 61 377 8111
www.st-jakob-park.com
- ♥ **Parc 'Im Grünen'**
4142 Münchenstein
+ 41 58 575 80 00
www.seegarten-gruen80.ch
- ♥ **Schaulager**
Ruchfeldstrasse
4142 Münchenstein/Bâle
www.schaulager.org
- ♥ **Le dôme d'Arlesheim**
4144 Arlesheim
+41 61 268 68 68
www.basel.com
- ♥ **Chapelle Heiligenbrunn**
Rue de Heiligenbrunn
68220 Leymen
03 89 70 04 49
https://leymen.fr
Heiligenbrunn, sans doute un ancien lieu de culte païen, est une chapelle avec une source aux vertus guérisseuses.
- ♥ **Château du Landskron**
68220 Leymen
03 89 68 51 37
www.prolandskron.fr
Perché dans le Jura Alsacien, à deux pas du village de Leymen et de la Suisse, le château du Landskron domine toute la vallée.
- ♥ **Chapelle Saint Brice**
Route de Liebenswiller
68480 Oltingue
- ♥ **Musée Paysan**
rue Principale
68480 Oltingue
03 89 40 79 24
www.museepaysan-oltingue.com
- ♥ **Eglise Saint Martin des champs**
68480 Oltingue
- ♥ **Eglise St Bernard de Menthon**
Rue Zuber
68480 Ferrette
- ♥ **Musée du Sapeur Pompier**
rue de Luppach
68480 Vieux Ferrette
03 89 68 68 18
musee-sapeur-pompier.fr
- ♥ **Jardin Mil'feuilles**
chemin du réservoir
68480 Ferrette
www.jardin-niwaki.com/
- ♥ **Château de Ferrette**
68480 Ferrette
03 89 08 23 88
www.sundgau-sudalsace.fr
- ♥ **La chapelle Sainte Croix**
68580 Seppois le Haut
- ♥ **Monument du Groupe mobile d'Alsace**
68580 Seppois le Bas
03 89 08 23 88
www.sundgau-sudalsace.fr
- ♥ **Bogue de Suzanne Husky**
68580 Seppois le Bas
- ♥ **Chapelle Notre Dame de Grunenwald**
rue Notre Dame de Grunenwald
68580 Ueberstrass
- ♥ **Maison de la nature du Sundgau**
rue Sainte-Barbe
68210 Altenach
03 89 08 07 50
www.maison-nature-sundgau.org
Centre d'initiation à la nature et à l'environnement au cœur du Sundgau. La maison de la Nature propose des animations tout au long de l'année pour tous publics..
- ♥ **L'huilerie à manège de Manspach**
rue Saint-Léger
68210 Manspach
03 89 07 21 17
- ♥ **Mémorial de Haute-Alsace**
rue de Bâle
68210 Dannemarie
03 67 34 32 83
www.memorial-haute-alsace.fr
- ♥ **Eglise Saint-Georges**
68780 Sentheim

- ♥ **Le rucher du Rollenberg**
Grand rue
68780 Sentheim
03 89 82 56 13
www.hautes-vosges-alsace.fr
Visite guidée du monde des abeilles et de l'apiculture.
- ♥ **Maison de la Terre de Haute Alsace**
Grand'Rue
68780 Sentheim
06 47 29 16 20
www.geologie-terre-alsace.fr
- ♥ **Le barrage et la réserve naturelle de Michelbach**
68700 Aspach-Michelbach
03 89 37 96 20
www.tourisme-thann-cernay.fr
Lieu protégé et classé réserve naturelle. Un circuit pédestre de 4km permet grâce à des panneaux pédagogiques de découvrir et d'observer de nombreuses espèces d'oiseaux (cormoran, balbuzard, corneille,..).
- ♥ **La Collégiale Saint-Thiébaud**
place Joffre
68800 Thann
03 89 37 96 20
Considérée comme l'une des plus belles églises gothiques d'Alsace, laissez-vous séduire par ce joyau historique et son triple tympan unique en France.
- ♥ **Les ruines du Château de l'Engelbourg**
68800 Thann
03 89 37 96 20
Un site exceptionnel et insolite sur les hauteurs de Thann. Laissez-vous surprendre par "l'oeil de la Sorcière", ses contes et légendes et sa vue à 360° sur la ville et bien plus encore !
- ♥ **Musée des Amis de Thann**
rue Saint Thiébaud
68800 Thann
03 89 37 14 54
www.les-amis-de-thann.com
Un musée qui expose ses trésors sur les traditions populaires au fil des siècles et le culte de Saint-Thiébaud dans une salle de conté de fées ! A vous faire tourner la tête...
- ♥ **La Porte Sud de la Route des Vins d'Alsace**
Place Modeste-Zussy
68800 Thann
03 89 37 96 20
Situé dans une ancienne tour de rempart dite "Tour des Sorcières" datant de 1411, l'espace muséologique présente les terroirs des vignobles alsaciens et différents aspects géologiques liés à la vigne.
- ♥ **Le parc à cigognes**
rue Guibert
68700 Cernay
03 89 75 50 35
Les "Storcka" - cigogne en alsacien est le nom donné aux habitants de la ville de Cernay. Un parc dédié est implanté au cœur de la ville où de nombreuses cigognes y coulent des jours heureux, été comme hiver.
- ♥ **Musée de la Porte de Thann**
rue de Thann
68700 Cernay
03 89 38 92 56
www.musee-cernay.org
Le musée occupe en partie une porte médiévale qui s'intégrait dans les fortifications de la ville depuis le XIV s. Un voyage dans le temps assuré avec une maquette de reconstruction de la ville à découvrir !
- ♥ **Musée de la Régence**
Place de l'Église
68190 Ensisheim
03 89 26 49 54
ensisheim.net
Dans ce beau palais qui appartenait naguère à la famille des Habsbourg, on découvre une collection d'objets assez hétéroclite. La section archéologique expose des céramiques vieilles de 7 000 ans, alors qu'une autre partie du musée rappelle l'histoire et les liens qu'entretenaient Ensisheim et la famille des Habsbourg entre les XIIIe et XVIIe s.
- ♥ **Réserve naturelle du Eiblen**
chemin de l'Eiblen
68190 Ensisheim
- ♥ **Centre nautique Aquarhin**
rue de la piscine
68490 Ottmarsheim
03 89 26 08 60
Le centre nautique Aquarhin à Ottmarsheim est un espace aquatique avec de nombreux bassins pour nager et s'amuser et un espace bien-être. Des aménagements sont prévus pour accueillir les personnes à mobilité réduite. Il est labellisé Famille Plus.
- ♥ **Golf du château de Hombourg**
rue du Golf
68490 Hombourg
03 89 26 10 67
www.golf-du-chateau-de-hombourg.fr
- ♥ **Port de plaisance de Kembs** 
rue Paul Bader
68680 Kembs
03 89 74 50 74
www.agglo-saint-louis.fr
- ♥ **Piscine de Village-Neuf**
rue de Michelfelden
68128 Village Neuf
03 89 67 13 41
www.agglo-saint-louis.fr/fr/sports-culture-tourisme/sports/piscine-couverte/Spacieuse (4 386 m²), la piscine de Village Neuf dispose d'un espace baignade et d'un espace remise en forme tout confort.
- ♥ **Parc des Eaux Vives** 
Quai du Maroc
68330 Huningue
03 89 89 70 20
www.ville-huningue.fr
Possibilité de pratiquer kayak, rafting et hydrospeed (nage en eaux vives).
- ♥ **Laguna Badeland**
Am Wasserwerk
79576 Weil am Rhein
+49 0 7621 95674 0
www.laguna-badeland.de
- ♥ **Piscine de Ferrette**
rue des Habsbourg
68480 Ferrette
03 89 25 39 48
www.cc-sundgau.fr/s-epanouir/piscine-ferrette.htm
- ♥ **Golf de LaLargue**
rue du Golf
68580 Mooslargue
03 89 07 67 67
www.lalargue-resort.com
Parcours de 9 et 18 trous.
- ♥ **Bike Park de Friesen**
rue de Largitzen
68580 Friesen
03 89 25 62 05
- ♥ **Relais Nautique de la Porte d'Alsace**
68210 Wolfersdorf
03 89 07 24 24
www.sudalsace-largue.fr
Le relais peut accueillir une cinquantaine de bateaux de toute taille sur trois pontons différents.

♥ **Balades en bateaux sur le canal du Rhône au Rhin**
rue de Cernay
68210 Hagenbach
06 80 75 56 15
www.alsace-plaisance.com
Location de bateaux sans permis au départ de Kembs, sortie à journée, demi-journée ou à l'heure en fonction du lieu de départ. Une autre manière de découvrir le Sundgau aux travers de belles balades sur les canaux.

♥ **Piscine**
Route d'Aspach
68800 Thann
03 89 35 79 80
cc-thann-cernay.fr/envie-de/sports/piscine-de-thann/
Envie de faire du sport ou besoin de se détendre ? La piscine de Thann dispose de plusieurs bassins et d'un espace détente pour satisfaire petits et grands.

♥ **Piscine**
rue René Guibert
68700 Cernay
03 67 46 00 40
cc-thann-cernay.fr/envie-de/sports/piscine-cernay/
Nagez librement dans ce lieu idéal pour la pratique d'un sport ou pour passer un véritable moment de convivialité en famille.

♥ **Location de VTT / Sorties accompagnées en VTT**
Alsace Bike Tour
rue du 2ème Bataillon de Choc
68290 Masevaux-Niederbruck
06 83 07 09 78
http://www.alsace-bike-tour.fr/
Location de VTT classiques et électriques. Sorties VTT personnalisées accompagnées simples ou bien thématiques (ferme auberge, visite de caves...) Plus d'informations par téléphone ou sur place : 29 rue du 2ème Bataillon de Choc.

SE RENSEIGNER

■ **Office de Tourisme de Mulhouse et sa région**
avenue Robert Schuman
68100 Mulhouse
03 89 35 48 48
www.tourisme-mulhouse.com

■ **Point Information Tourisme** 
rue du Général de Gaulle
68490 Ottmarsheim
03 89 26 27 57

■ **Office de Tourisme du Pays de Saint-Louis, Région des 3 Pays**
rue Vauban
68128 Village Neuf
03 89 70 04 49
www.saintlouis-tourisme.fr

■ **Office de Tourisme du Sundgau, Sud Alsace, bureau d'informations touristiques de Ferrette** 
rue de la 1ère Armée
68480 Ferrette
03 89 08 23 88
www.sundgau-sudalsace.fr

■ **Office de Tourisme du Sundgau, Sud Alsace, bureau d'informations touristiques de Dannemarie**
rue de Bâle
68210 Dannemarie
03 89 07 24 24
www.sundgau-sudalsace.fr

■ **Office de Tourisme de Thann-Cernay - Bureau de Thann** 
rue de la 1ère Armée
68800 Thann
03 89 37 96 20
www.tourisme-thann-cernay.fr

■ **Office de Tourisme de Thann - Cernay - Bureau de Cernay** 
rue Latouche
68700 Cernay
03 89 75 50 35
www.tourisme-thann-cernay.fr