

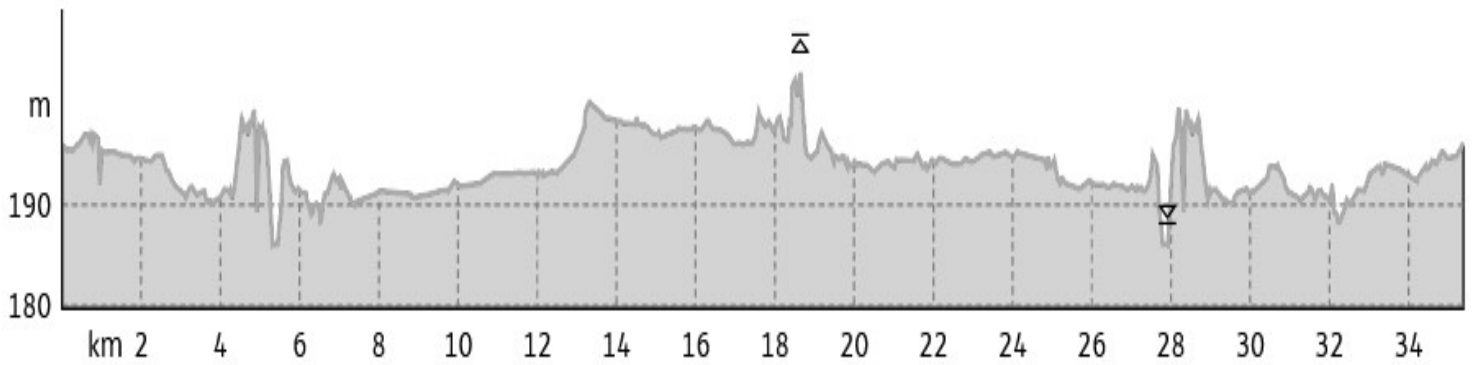


# Cours Vélo sans Frontière – Histoire sans frontière

● 35km ▲ 27m

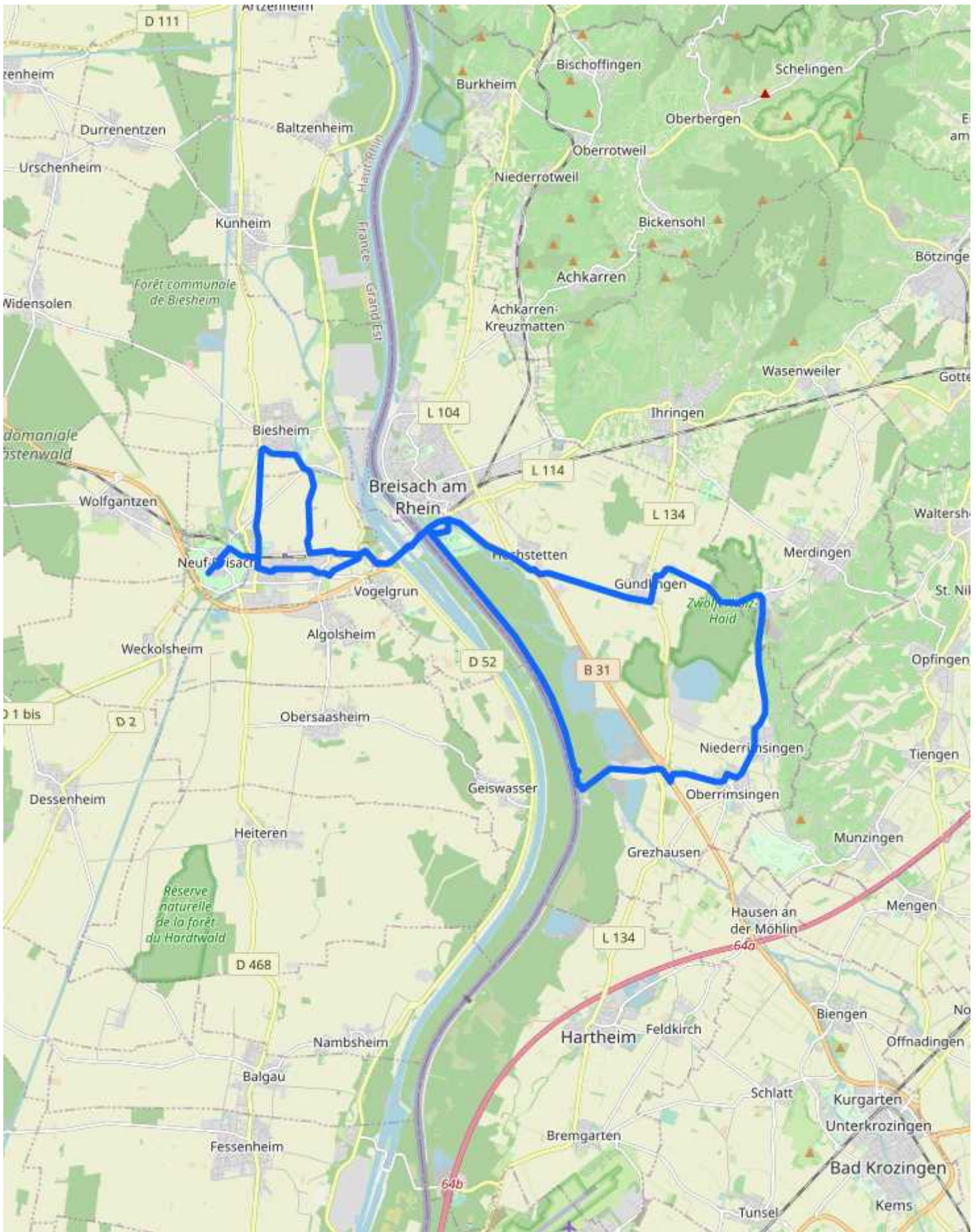


Copyright : Neuf-Brisach - C.DEROUET / ADT



🚲 DER WEG





— Straße 
 — Straße mit eingeschränktem Verkehr 
 — Radweg im Gelände 
 — Radweg auf der Straße



## UNTERKÜNFTE

### HOTEL

#### ■ **Hôtel-restaurant Aux Deux Roses**

rue de Strasbourg  
68600 Neuf-Brisach  
03 89 72 56 03  
www.alsace2roses.com

#### ■ **Hotel La Clef des Champs**

Grand'Rue  
68600 Biesheim  
03 89 72 08 18  
www.la-cle-deschamps.com

#### ■ **Hôtel-restaurant Aux Deux Clefs**

Grand'Rue  
68600 Biesheim  
03 89 30 30 60  
www.deux-clefs.com

#### ■ **Hôtel-restaurant Le Caballin**

Ile du Rhin  
68600 Vogelgrun  
03 89 72 56 56  
www.hotellecaballin.com

#### ■ **Hôtel-restaurant La Boîte à Sel**

rue du Rhin  
68600 Volgelsheim  
03 89 72 56 30  
www.laboiteasel.net

### CAMPINGPLÄTZE

#### ■ **Camping Vauban**

Porte de Bâle  
68600 Neuf-Brisach  
03 89 72 54 25  
www.onlycamp.fr/camping-vauban

#### ■ **Camping de l'Île du Rhin**

Ile du Rhin  
68600 Biesheim  
04 48 20 20 20  
www.tohapi.fr

### SERVICEBEREICH FÜR WOHNMOBILE

#### ■ **Stellplätze für Camping-Car**

Place de la Porte de Bâle  
68600 Neuf-Brisach

#### ■ **Wohnmobilplatz**

Ile du Rhin  
68600 Vogelgrun  
01 83 64 69 21

## DIE ELSASSISCHEN GESCHMACKE ENTDECKEN

### RESTAURANTS

#### ■ **Restaurant-Winstub Aux Deux Roses**

rue de Strasbourg  
68600 Neuf-Brisach  
06 09 44 79 26  
www.alsace2roses.com

#### ■ **Restaurant les Remparts**

rue de l'hôtel de ville  
68600 Neuf-Brisach  
03 89 86 07 41

#### ■ **Pizzeria La Lunate**

rue d'Angoulême  
68600 Neuf-Brisach  
03 89 22 14 63

#### ■ **Restaurant La Fusion**

Place d'Armes  
68600 Neuf-Brisach  
03 89 86 09 45

#### ■ **Restaurant Arlequin**

Grand Rue  
68600 Biesheim  
03 89 71 29 74

#### ■ **Restaurant La table de Catherine**

Grand rue  
68600 Biesheim  
09 77 86 63 34

#### ■ **Restaurant Groff**

Grand Rue  
68600 Biesheim  
03 89 30 30 60  
www.deux-clefs.com

#### ■ **Restaurant Le Ranch / Le Caballin**

Ile du Rhin  
68600 Vogelgrun  
03 89 72 56 56  
www.hotellecaballin.com

#### ■ **La Plage**

Ile du Rhin  
68600 Vogelgrun  
06 40 51 99 18  
www.laplage-restaurant.fr

#### ■ **Restaurant Kläsles Gastronomie Am Rhein**

Hafenstraße  
79206 Breisach am Rhein  
0049 7667 1023  
www.klaesles-gastronomie.de

#### ■ **Anker Lounge**

Rheinuferstrasse  
79206 Breisach am Rhein  
0049 7667 942010

#### ■ **Restaurant La Boîte à Sel**

rue du Rhin  
68600 Volgelsheim  
03 89 72 56 30  
www.laboiteasel.net

## FAHRRAD-REPARATUR ODER E-BIKE UND FAHRRAD-VERMIETUNG

### E-BIKE UND FAHRRAD- VERMIETUNG

#### ■ **Fahrradverleih**

Fischerhalde  
79206 Breisach am Rhein  
0049 7667 2871183  
www.Fahrradverleih-  
Breisach.de

## PRAKTISCHE INFORMATIONEN

### PICKNICKPLÄTZE

- **Picknickplatz**  
rue de Strasbourg  
68600 Neuf-Brisach
- **Picknickplatz**  
route de Weckolsheim  
68600 Neuf-Brisach
- **Picknickplatz**  
route de Colmar  
68600 Neuf-Brisach
- **Picknickplatz**  
rue de l'ancien abatoir  
68600 Biesheim
- **Picknickplatz**  
rue des pêcheurs  
68600 Biesheim
- **Picknickplatz**  
aire de jeux rue du Rothgern  
68600 Vogelgrun
- **Picknickplatz**  
68600 Vogelgrun
- **Picknickplatz**  
sur l'île du Rhin  
68600 Vogelgrun
- **Picknickplatz**  
rue de la Forêt Noire  
68600 Volgelsheim

## BESICHTIGUNGEN?

- ♥ **Neuf-Brisach die Ideale Stadt**  
Place d'Armes  
68600 Neuf-Brisach  
03 89 72 56 66  
[www.visitalsacerhinbrisach.com](http://www.visitalsacerhinbrisach.com)
- ♥ **Vauban Museum**  
place de Belfort  
68600 Neuf-Brisach  
03 89 72 03 93  
*Die ausgestellten Sammlungen werden durch verschiedene Technologien hervorgehoben: Videoprojektion, Mapping und Touchscreens. Eine Büste von Vauban, dem Architekten der Stadt, sowie ein Modellplan sind die Hauptobjekte des Besuchs.*
- ♥ **MAUSA Vauban - Straßenkunst Museum**  
rue d'Angoulême  
68600 Neuf-Brisach  
03 89 72 56 66  
[mausa.fr/mausavauban/](http://mausa.fr/mausavauban/)  
*In den kühlen, innerhalb der Stadtmauern der Vauban-Zitadelle von Neuf-Brisach und an den Mauern des MAUSA-Vauban haben nicht weniger als 1200 m2 Künstler von internationalem Rang investiert.*
- ♥ **Gallorömisches Museum**  
Place de la Mairie  
68600 Biesheim  
03 89 72 01 58  
[www.biesheim.fr](http://www.biesheim.fr)
- ♥ **Schleuse in Vogelgrun**  
68600 Vogelgrun  
*Die Schleuse Vogelgrun am Grand Canal d'Alsace besitzt zwei Schleusenammern. Von einer erhöhten Aufsichtskabine aus organisiert der Schleusenwächter der EDF die Platzierung der Schiffe und beaufsichtigt den Schleusengang (Kostenloser Dienst, rund um die Uhr, das ganze Jahr)*
- ♥ **St Stephanmünster**  
79206 Breisach am Rhein  
0049 7667 940 155  
[www.breisach.de](http://www.breisach.de)
- ♥ **Schwimmbad Sirenia**  
68600 Vogelgrun  
03 89 72 55 65  
[www.paysrhinbrisach.fr](http://www.paysrhinbrisach.fr)  
*Sirenia bietet Ihnen ein überdecktes, vollständig renoviertes Sportbecken und damit Sie als Familie den Spaß an den Spielen im Wasser genießen können, bietet Sirenia ein ganz neues Spielbecken, eine atemberaubende Rutschbahn mit 80 m Länge, ein Planschbecken innen und eines draußen.*

### ♥ **Schiffahrten auf dem Rhein**

79206 Breisach am Rhein  
03 89 72 56 66  
[www.visitalsacerhinbrisach.com](http://www.visitalsacerhinbrisach.com)

*Genießen Sie die*

*Rheinatmosphäre! Machen Sie*

*eine ein- oder zweistündige*

*Schiffahrt auf dem Rhein (bei*

*starkem Verkehr und*

*wetterabhängig geht das Boot*

*nicht durch die Schleuse).*

*Entdecken Sie auch Ausflüge*

*nach Straßburg oder Basel,*

*kulinarische Kreuzfahrten,*

*Themenabende - anbieten oder*

*sich anbieten!*

## **VERKEHRSBÜRO**

### ■ **Verkehrsamt Alsace Rhin**

**Breisach** 

Place d'Armes

68600 Neuf-Breisach

03 89 72 56 66

[www.visitalsacerhinbrisach.com](http://www.visitalsacerhinbrisach.com)