

Deutsch-französischer Radweg Lautertal

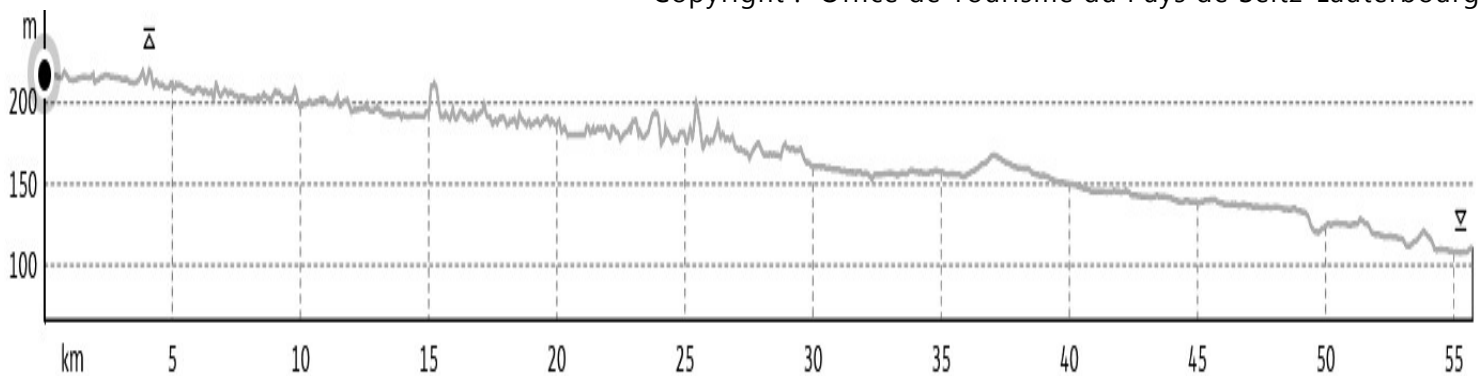
VOGESENTÄLER RADWEGE



55,7km ▲65m ▼170m

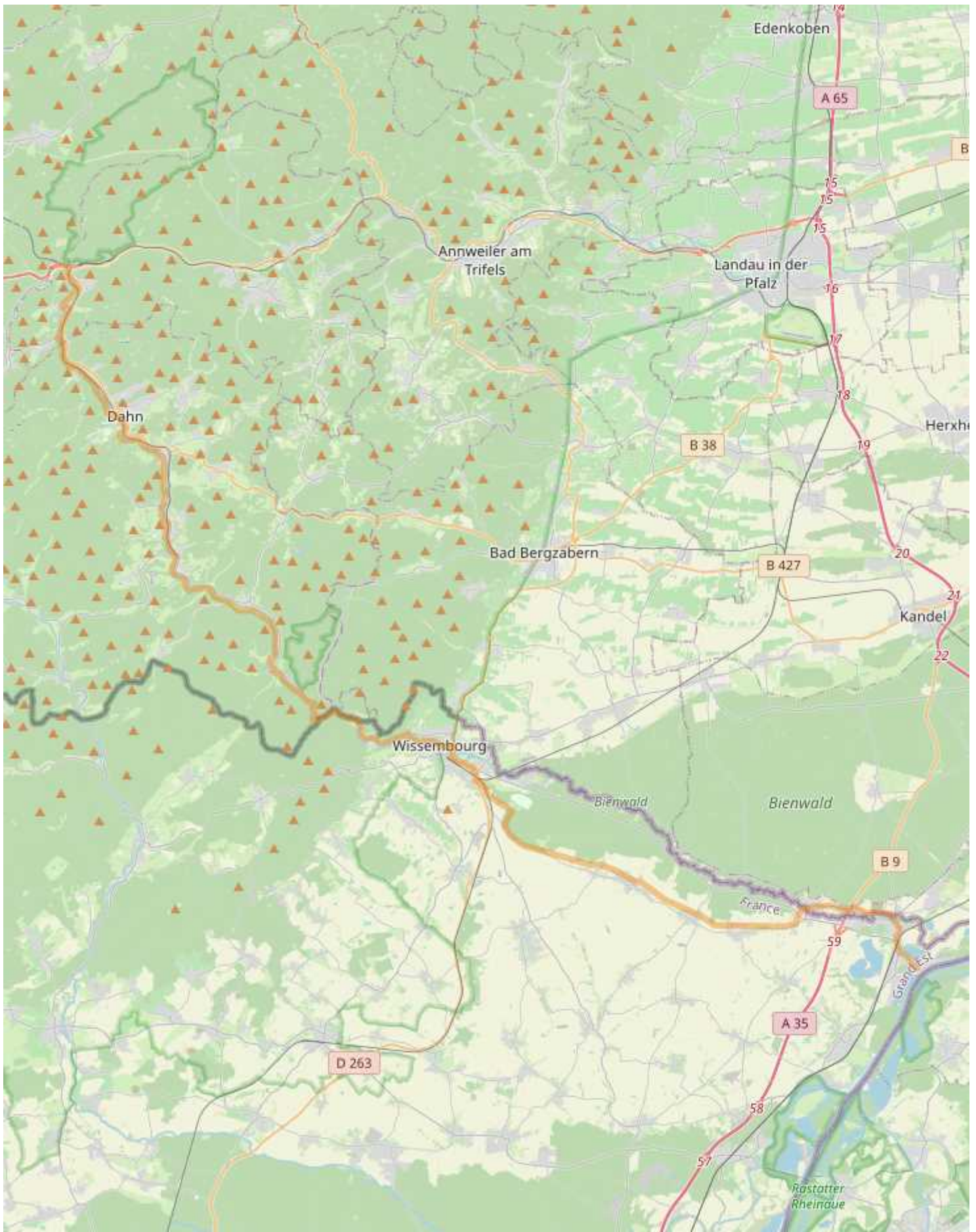


Copyright : Office de Tourisme du Pays de Seltz-Lauterbourg



DER WEG

Von Hinterweidenthal aus folgt der Radweg dem Lauf der Weißlauter, die auf beiden Seiten von riesigen, seltsam geformten Felsen aus rosa Sandstein überragt wird. Hinter Dahn verengt sich das Tal allmählich und der Wald wird immer dichter. Nach dem Verlassen des Waldes erreicht der Radweg die Stadt Wissembourg, deren Stadtmauern architektonische Schätze beherbergen. Die von der Abteikirche St-Pierre-et-Paul beherrschte Stadt mit ihren Fachwerkhäusern spiegelt sich in den Wassern der Lauter, die mitten durch die Stadt fließt. In östlicher Richtung weitet sich das Tal, und hinter der Pferderennbahn Hardt folgt der Radweg den alten Lauterlinien, einer 18 km langen Verteidigungsanlage aus der Zeit des Spanischen Erbfolgekriegs. In Lauterbourg, einer reizvollen Festungsstadt am östlichen Zipfel des Elsass, trifft er auf die Rheinwälder und Naturschutzgebiete und schließt an den Rheinradweg - EuroVelo 15 an.



— Straße
 — Straße mit eingeschränktem Verkehr
 — Radweg im Gelände
 — Radweg auf der Straße



- Gare SNCF de Wissembourg
- Bahnhof von Lauterbourg

UNTERKÜNFTE

HOTEL

- **Hostellerie Au Cygne**
rue du Sel
67160 Wissembourg
03 88 94 00 16
www.hostellerie-cygne.com
- **Hôtel d'Alsace**
rue Vauban
67160 Wissembourg
03 88 94 98 43
www.hotel-alsace.fr
- **Hôtel-Restaurant Au Moulin de la Walk**
rue de la Walk
67160 Wissembourg
03 88 94 06 44
www.moulin-walk.com
- **Hôtel-Restaurant La Couronne**
place de la République
67160 Wissembourg
03 88 94 14 00
www.couronne-wissembourg.com

- **Hotel-restaurant Le Cygne**
rue du Général Mittelhauser
67630 Lauterbourg
03 88 94 80 59
www.hotelcygne.eu

GÄSTEZIMMER

- **Gästezimmer Du côté des remparts**
fossé des Tilleuls
67160 Wissembourg
06 30 46 81 31
- **Gästezimmer Frau Solange Schneider**
rue Nationale
67160 Wissembourg
06 85 91 29 88
schneidersolange.com
- **Gästezimmer Aux Vignes**
Rue du Château Saint-Paul
67160 Wissembourg
07 71 81 52 54

FERIENWOHNUNGEN

- **Ferienwohnung n°1593 von Daniel Hilpiper**
rue de la 6ème compagnie
67630 Scheibenhard
03 88 54 62 59
www.gite-alsace-scheibenhard.fr/index.html

CAMPINGPLÄTZE

- **Campingplatz "Les Mouettes"**
Chemin des mouettes
67630 Lauterbourg
03 88 54 68 60
- **Serviceplatz für Wohnmobile - Pépinière**
Rue de la Messagerie
67160 Wissembourg
01 83 64 69 21
www.campingcarpark.com

SERVICEBEREICH FÜR WOHNMOBILE

- **Wohnmobilstellplatz - Schwimmbad**
Boulevard Clémenceau
67160 Wissembourg
03 88 54 87 87
www.ville-wissembourg.eu

Wohnmobilstellplatz - Foire

67160 Wissembourg
03 88 54 87 87
www.ville-wissembourg.eu

Wohnmobilstellplatz

Rue de la Paix
67160 Schleithal
03 88 94 30 22
www.schleithal.fr

DIE ELSASSISCHEN GESCHMÄCKE ENTDECKEN

RESTAURANTS

- **Restaurant-débit de boissons Le Cerf**
rue Nationale
67160 Wissembourg
06 32 89 77 33
- **Restaurant Au Cygne**
rue du Sel
67160 Wissembourg
03 88 94 00 16
www.hostellerie-cygne.com
- **Restaurant Au Moulin de la Walk**
rue de la Walk
67160 Wissembourg
88 94 06 44
www.moulin-walk.com
- **Restaurant Le Petit Dominicain**
rue Nationale
67160 Wissembourg
03 88 94 90 87
www.restaurant-lepetitdominicain.fr
- **Restaurant Au Pont M**
rue de la République
67160 Wissembourg
03 88 63 56 68
www.aupontm.com
- **Restaurant Chez Max**
rue de la République
67160 Wissembourg
03 88 07 53 73
www.restaurantchezmax.com
- **Restaurant de la Couronne**
place de la République
67160 Wissembourg
03 88 94 14 00
www.couronne-wissembourg.com
- **Restaurant La Mirabelle**
rue du Général Leclerc
67160 Wissembourg
03 88 54 33 41
restaurant-lamirabelle.eatbu.com
- **Restaurant Le Carrousel Bleu**
rue Nationale
67160 Wissembourg
03 88 54 33 10
le-carrousel-bleu.fr
- **Restaurant Le Caveau du Châtelet**
faubourg de Bitche
67160 Wissembourg
03 88 94 16 11
- **Restaurant Le Saumon**
place du Saumon
67160 Wissembourg
03 88 94 13 95
- **Restaurant Les Grands Enfants**
rue de la Laine
67160 Wissembourg
03 68 03 30 09
les-grands-enfants.business.site

■ **Restaurant de l'Europe**
avenue de la Gare
67160 Wissembourg
03 88 94 00 96
www.restaurant-europe-
wissembourg.fr

■ **Brasserie de la gare**
Rue Principale
67160 Schleithal
03 88 73 80 27

■ **Restaurant Au Tonneau
Fleuri**
rue principale
67160 Salmbach
03 88 53 66 45
www.autonneaufleuri.fr

■ **Restaurant A la Charrue**
rue de la 1ère Armée
67630 Lauterbourg
03 88 94 87 97
www.gilbert-lauterbourg.com

■ **Restaurant Au Bord du Rhin**
Port du Rhin
67630 Lauterbourg
03 88 94 80 20
www.au-bord-du-rhin.fr

■ **Restaurant Au Vieux
Moulin**
rue du moulin
67630 Lauterbourg
03 88 94 60 29
www.au-vieux-moulin.fr

■ **Restaurant du Cygne**
rue du Général Mittelhauser
67630 Lauterbourg
03 88 94 80 59
www.hotelcygne.eu

PRAKTISCHE INFORMATIONEN

PICKNICKPLÄTZE

■ **Picknickplatz - Lauter**
67630 Scheibenhard

■ **Picknickplatz an der RD3**
67630 Lauterbourg

■ **Picknickplatz an der
Fischtreppe**
Allée des Cygnes
67630 Lauterbourg

■ **Picknickplatz am Alten
Hafen**
67630 Lauterbourg
03 88 94 80 18

BESICHTIGUNGEN?

♥ **Kapelle Notre Dame des
Sept Douleurs**
67160 Weiler
03 88 94 01 71

♥ **Conservatoire des
sports**
Rue de Lauterbourg
67160 Altenstadt
06 70 82 02 10
www.autocarsanciensdefrance.fr
*Enthält eine Sammlung von
Autos, Kutschen, Lastwagen
und Landmaschinen.
Besichtigbar nur nach
Reservierung für Einzelpersonen
und Gruppen.*

♥ **Romanische Kapelle**
67160 Wissembourg
03 88 94 16 31

♥ **Zehntscheuer**
Place du Saumon
67160 Wissembourg
03 88 94 10 11

♥ **Haus des Ami Fritz**
Faubourg de Bitche
67160 Wissembourg
03 88 94 10 11
www.alsace-verte.com

♥ **Salzhaus**
Place du Marché aux Poissons
67160 Wissembourg
03 88 94 10 11

♥ **Ehemaligen Dominikaner
Kloster**
rue des Ecoles
67160 Wissembourg
03 88 94 11 13

♥ **Geisberg**
67160 Wissembourg
03 88 94 10 11

♥ **Haus Stanislas**
rue Stanislas
67160 Wissembourg
03 88 94 10 11

♥ **Der 'Schlupf'**
Rue de la Passerelle
67160 Wissembourg
03 88 94 10 11

♥ **Kirche St. Johann**
Place Martin Bucer
67160 Wissembourg
03 88 94 10 11
www.alsace-verte.com

♥ **Die Stadtmauer**
place de la République
67160 Wissembourg
03 88 94 10 11

♥ **Rathaus**
Place de la République
67160 Wissembourg
03 88 94 10 11

♥ **Orgel Dubois**
Avenue de la Sous-Préfecture
67160 Wissembourg
03 88 94 16 31
amis-abbatiale-
wissembourg.com/a-propos-
de-lorgue-dubois

- ♥ **Privat Museum: Fahrräder Solex**
rue du Sel
67160 Wissembourg
03 88 94 18 73
Eine ungewöhnliche Sammlung mit einigen seltenen Modellen.
- ♥ **Peter-und-Paul Abteikirche**
Avenue de la sous-préfecture
67160 Wissembourg
03 88 94 16 31
amis-abbatiale-wissembourg.com
- ♥ **Die Kapelle "Notre Dame du Chêne"**
rue principale
67630 Niederlauterbach
Die Kapelle wurde 1757 anstelle einer älteren Kapelle wieder aufgebaut und 1940 zerstört. Die Kapelle enthielt monumentale Gemälde, von denen die meisten von Oster aus Straßburg stammten, um 1830 entstanden und um 1920 restauriert worden waren. Die Kapelle besitzt 11 Glasfenster aus Glasplatten, die 1962 von Tristan Ruhlmann angefertigt wurden.
- ♥ **Evangelische Kirche - Pulverkirch**
Rue du Temple
67630 Lauterbourg
- ♥ **Die Fischtreppe**
Allée des Cygnes
67630 Lauterbourg
03 88 05 59 79
- ♥ **Das Landauer Tor**
Place Vauban
67630 Lauterbourg
03 88 05 59 79
Das Landauer Tor (1708), ein Zeugnis der Vauban-Ära, ist auf mittelalterlichen Befestigungsanlagen errichtet. Auf einer Seite des Tores ist eine Sonne eingraviert, die an den 1680 geleisteten Treueschwur gegenüber dem französischen König erinnert. Im ersten Stock (nur bei Führungen zugänglich) befindet sich im Ausstellungsraum ein Modell der Stadtbefestigung, das auf den Plänen von 1782 basiert.
- ♥ **Der Metzgerturnm**
67630 Lauterbourg
03 88 05 59 79
Der Metzgerturnm ist der einzige noch erhaltene Turm der ehemals 15 Türme der Stadtbefestigung. Er diente eine Zeit lang als Gefängnis. Reste der mittelalterlichen Mauer können Sie in der Nähe des Turms besichtigen.
- ♥ **Die ehemalige Residenz der Fürstbischöfe von Speyer**
Place du Chateau
67630 Lauterbourg
- ♥ **Die Dreifaltigkeitskirche**
67630 Lauterbourg
03 88 05 59 79
Die majestätische Kirche dominiert die Stadt Lauterbourg. Sehenswert sind der mittelalterliche Glockenturm, der gotische Chor - der aus der Mitte des 15. Jahrhunderts stammt -, das Kirchenschiff und die Fenster sowie die Taufbecken. Anfang des 18. Jahrhunderts wurde ein neues Langhaus errichtet. Im Inneren befinden sich eine aus Sandstein gehauene Kanzel und die Stieffel-Orgel aus dem Jahre 1777. Über dem Portal steht die lateinische Inschrift " Hier stehe ich dank der Gnade Gottes, unter dem Schutz des Friedens und der Hilfe der Stadt". Von der Terrasse aus (ehemaliger Friedhof) hat man einen herrlichen Blick auf die Häuser und Straßen der Stadt, mit ihrem künstlerisch gestalteten Pflaster.
- ♥ **Das Rathaus**
rue de la 1ère Armée
67630 Lauterbourg
03 88 05 59 79
- ♥ **Maison Adam - Maison des Jeunes et de la Culture**
rue des 3 Rois
67630 Lauterbourg
03 88 94 80 32
- ♥ **Pferderennbahn**
67160 Wissembourg
03 88 94 17 30
wissembourg.hippodromes-est.fr/
Dans un cadre sylvestre, l'hippodrome est classé en 2ème catégorie pour le plat et l'obstacle
- ♥ **Badesee Les Mouettes**
Chemin des mouettes
67630 Lauterbourg
03 88 54 68 60
Ein 500m langer Strand mit feinem Sand, toller Wasserqualität, vielen Spielmöglichkeiten, Kletterwand, Rutsche und Kinderspielplatz – hier finden Sie alles für einen schönen Aufenthalt mit der Familie oder Freunden. Haustiere nicht erlaubt. Getränke und Snacks. Geöffnet von Juni bis Ende August, Baden unter Aufsicht. Imbiss und Snackbar.
- ♥ **Total Jump**
Chemin des Mouettes
67630 Lauterbourg
07 89 65 76 29
www.total-jump.fr
Lust auf eine sommerliche, spielerische und sportliche Aktivität für die ganze Familie? Willkommen bei Total Jump, dem spaßigsten aller Waterparks im Elsass!
- ♥ **Alsa-Surf** 
Chemin des Mouettes
67630 Lauterbourg
07 71 57 41 31
www.alsasurf.com
Eine in unserer Region "exklusive und einzigartige" Freizeitaktivität für Fans des Nervenkitzels, ein neuer Gleitsport für die ganze Familie. Die Elektro-Surfbretter können von Kindern, Jugendlichen und Erwachsenen vollkommen sicher (liegend, sitzend oder im Stehen) genutzt werden.

♥ **Wassersportaktivitäten**

Gravière des Mouettes
67630 Lauterbourg
09 50 57 80 32
www.basenautique-lauterbourg.fr

Es werden Ihnen zahlreiche Wassersportaktivitäten mit staatlicher Prüfung angeboten: Schulpraktika, Einzelpraktika (Schulferien) und Spezialkurse. Sie finden hier die neueste Ausrüstung, Tipps und Betreuung zur sicheren Ausübung dieser Sportarten. Die Segelbasis verfügt über Katamarane, Jollen, Surfbretter, Kanus und Kajaks sowie Paddle Boards.

VERKEHRSBÜRO

■ **Tourist-Information l'Alsace Verte - Informationsbüro Wissembourg**

place du saumon
67160 Wissembourg
03 88 94 10 11
www.alsace-verte.com

■ **Tourismusbüro vom Pays de Seltz - Lauterbourg**

rue de la 1ère Armée
67630 Lauterbourg
03 88 05 59 79
www.tourisme-pays-seltz-lauterbourg.fr