

## Véloroute de la vallée de la Lauter

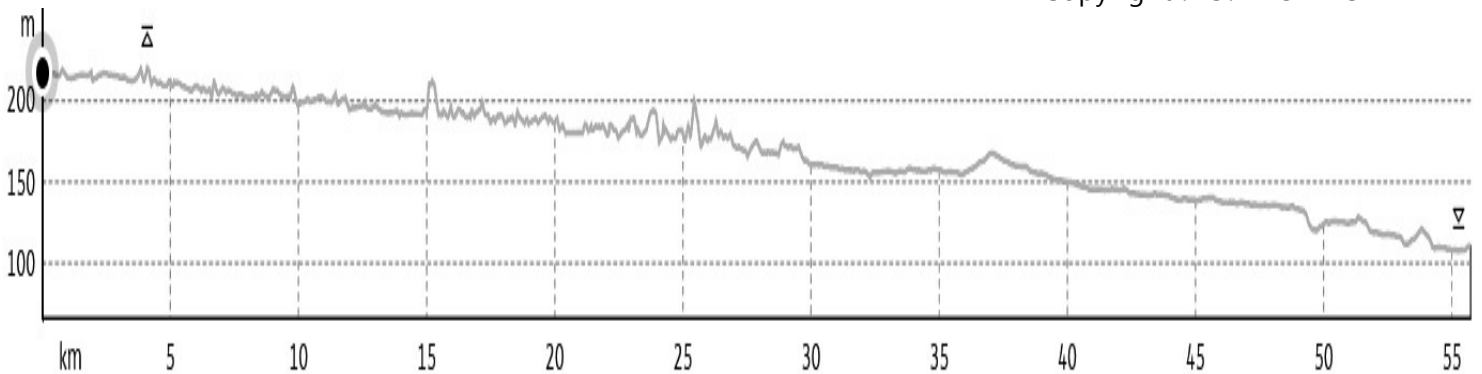
## VÉLOROUTE DES VALLÉES VOSGIENNES



● 55,7km ▲ 65m ▼ 170m

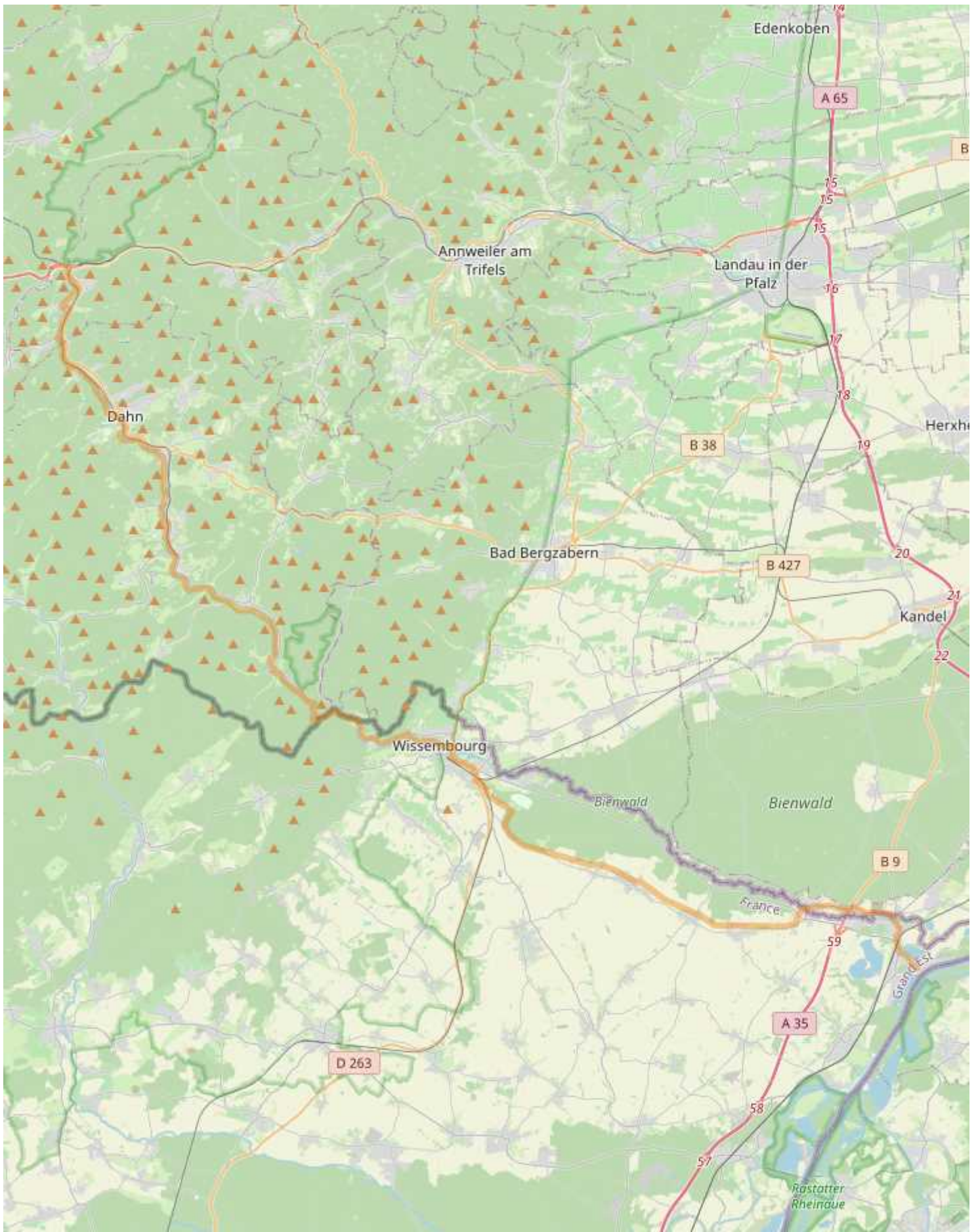


Copyright : O. KASTINGER - ADT



## LE PARCOURS

De Hinterweidenthal, la véloroute épouse le tracé de la rivière Weisslauter (la Lauter blanche) surplombée de part et d'autre par d'énormes rochers de grès rose aux formes étranges. Au-delà de Dahn, la vallée se rétrécit progressivement et le boisement se fait de plus en plus dense. Au sortir de la forêt, la véloroute atteint la ville de Wissembourg, dont les remparts renferment des trésors d'architecture. Dominée par l'abbatiale St-Pierre-et-Paul, ses maisons à colombages se mirent dans les eaux de la Lauter qui la traverse de part en part. Vers l'est la vallée s'élargit et, une fois passé l'hippodrome de la Hardt, la véloroute longe les anciennes lignes de la Lauter, un ouvrage défensif de 18 km érigé durant la guerre de succession d'Espagne, en empruntant l'ancien talus de la voie ferrée Wissembourg-Lauterbourg. A Lauterbourg, charmante bourgade fortifiée située à la pointe orientale de l'Alsace, elle rejoint les forêts et réserves naturelles rhénanes et rallie la Véloroute Rhin - EuroVelo 15.



— Route 
 — Voie à circulation restreinte 
 — Parcours cyclable en site propre 
 — Bandes cyclables



- Gare SNCF de Wissembourg
- Gare SNCF de Lauterbourg

## OU SE LOGER ?

### HOTELS

- **Hostellerie Au Cygne**  
rue du Sel  
67160 Wissembourg  
03 88 94 00 16  
www.hostellerie-cygne.com
- **Hôtel d'Alsace**  
rue Vauban  
67160 Wissembourg  
03 88 94 98 43  
www.hotel-alsace.fr
- **Hôtel-Restaurant Au Moulin de la Walk**  
rue de la Walk  
67160 Wissembourg  
03 88 94 06 44  
www.moulin-walk.com
- **Hôtel-Restaurant La Couronne**  
place de la République  
67160 Wissembourg  
03 88 94 14 00  
www.couronne-wissembourg.com

### Hôtel-restaurant Le Cygne

rue du Général Mittelhauser  
67630 Lauterbourg  
03 88 94 80 59  
www.hotelcygne.eu

### CHAMBRES D'HOTES

- **Chambres d'hôtes Du côté des remparts**  
fossé des Tilleuls  
67160 Wissembourg  
06 30 46 81 31
- **Chambres d'hôtes de Mme Solange Schneider**  
rue Nationale  
67160 Wissembourg  
06 85 91 29 88  
schneidersolange.com
- **Chambres d'hôtes Aux Vignes**  
Rue du Château Saint-Paul  
67160 Wissembourg  
07 71 81 52 54

### MEUBLES

- **Gîte - Côté jardin de M. et Mme Daniel Hilpiper**  
rue de la 6ème compagnie  
67630 Scheibenhard  
03 88 54 62 59  
www.gite-alsace-scheibenhard.fr/index.html

### CAMPINGS

- **Camping municipal les Mouettes**  
Chemin des mouettes  
67630 Lauterbourg  
03 88 54 68 60

### AIRE DE CAMPING CAR

- **Aire de services pour camping-car - Pépinière**  
Rue de la Messagerie  
67160 Wissembourg  
01 83 64 69 21  
www.campingcarpark.com
- **Aire de stationnement pour camping-car - Piscine**  
Boulevard Clémenceau  
67160 Wissembourg  
03 88 54 87 87  
www.ville-wissembourg.eu

### Aire de stationnement pour camping-car - Foire

67160 Wissembourg  
03 88 54 87 87  
www.ville-wissembourg.eu

### Aire de stationnement pour camping-car

Rue de la Paix  
67160 Schleithal  
03 88 94 30 22  
www.schleithal.fr

## DECOUVRIR LES SAVEURS ALSACIENNES

### RESTAURANTS

- **Restaurant Au Cerf**  
rue Nationale  
67160 Wissembourg  
06 32 89 77 33
- **Restaurant Au Cygne**  
rue du Sel  
67160 Wissembourg  
03 88 94 00 16  
www.hostellerie-cygne.com
- **Restaurant Au Moulin de la Walk**  
rue de la Walk  
67160 Wissembourg  
03 88 94 06 44  
www.moulin-walk.com
- **Restaurant Le Petit Dominicain**  
rue Nationale  
67160 Wissembourg  
03 88 94 90 87  
www.restaurant-lepetitdominicain.fr
- **Restaurant Au Pont M**  
rue de la République  
67160 Wissembourg  
03 88 63 56 68  
www.aupontm.com
- **Restaurant Chez Max**  
rue de la République  
67160 Wissembourg  
03 88 07 53 73  
www.restaurantchezmax.com
- **Restaurant de la Couronne**  
place de la République  
67160 Wissembourg  
03 88 94 14 00  
www.couronne-wissembourg.com
- **Restaurant La Mirabelle**  
rue du Général Leclerc  
67160 Wissembourg  
03 88 54 33 41  
restaurant-lamirabelle.eatbu.com
- **Restaurant Le Carrousel Bleu**  
rue Nationale  
67160 Wissembourg  
03 88 54 33 10  
le-carrousel-bleu.fr
- **Restaurant Le Caveau du Châtelet**  
faubourg de Bitche  
67160 Wissembourg  
03 88 94 16 11
- **Restaurant Le Saumon**  
place du Saumon  
67160 Wissembourg  
03 88 94 13 95
- **Restaurant Les Grands Enfants**  
rue de la Laine  
67160 Wissembourg  
03 68 03 30 09  
les-grands-enfants.business.site

■ **Restaurant-Traiteur de l'Europe**

avenue de la Gare  
67160 Wissembourg  
03 88 94 00 96  
www.restaurant-europe-wissembourg.fr

■ **Brasserie de la gare**

Rue Principale  
67160 Schleithal  
03 88 73 80 27

■ **Restaurant Au Tonneau Fleuri**

rue principale  
67160 Salmbach  
03 88 53 66 45  
www.autonneaufleuri.fr

■ **Restaurant Saveurs et Délices**

rue Principale  
67630 Niederlauterbach  
03 88 63 67 78

■ **Restaurant A la Charrue**

rue de la 1ère Armée  
67630 Lauterbourg  
03 88 94 87 97  
www.gilbert-lauterbourg.com

■ **Restaurant Au Bord du Rhin**

Port du Rhin  
67630 Lauterbourg  
03 88 94 80 20  
www.au-bord-du-rhin.fr

■ **Restaurant Au Vieux Moulin**

rue du moulin  
67630 Lauterbourg  
03 88 94 60 29  
www.au-vieux-moulin.fr

■ **Restaurant du Cygne**

rue du Général Mittelhauser  
67630 Lauterbourg  
03 88 94 80 59  
www.hotelcygne.eu



## INFORMATIONS PRATIQUES

### AIRE DE PIQUE-NIQUE

■ **Aire de pique-nique - Lauter**  
67630 Scheibenhard

■ **Aire de pique-nique - RD3**  
67630 Lauterbourg

■ **Aire de pique-nique de la passe à poissons**  
Allée des Cygnes  
67630 Lauterbourg

■ **Aire de pique-nique du vieux port.**  
67630 Lauterbourg  
03 88 94 80 18



## QUE VISITER ?

♥ **La Chapelle Notre Dame des Sept Douleurs**

67160 Weiler  
03 88 94 01 71

♥ **Conservatoire des transports**

Rue de Lauterbourg  
67160 Altenstadt  
06 70 82 02 10  
www.autocarsanciensdefrance.fr  
*Regroupe une collection de voitures, d'autocars, de camions, et d'engins agricoles. Visitable uniquement sur réservation autant pour les individuels que les groupes.*

♥ **La Chapelle Romane**

67160 Wissembourg  
03 88 94 16 31

♥ **La Grange aux Dîmes**

Place du Saumon  
67160 Wissembourg  
03 88 94 10 11

♥ **La Maison de l'Ami Fritz**

Faubourg de Bitche  
67160 Wissembourg  
03 88 94 10 11  
www.alsace-verte.com

♥ **La Maison du Sel**

Place du Marché aux Poissons  
67160 Wissembourg  
03 88 94 10 11

♥ **L'ancien couvent des Dominicains**

rue des Ecoles  
67160 Wissembourg  
03 88 94 11 13

♥ **Le Geisberg**

67160 Wissembourg  
03 88 94 10 11

♥ **Le Palais Stanislas**

rue Stanislas  
67160 Wissembourg  
03 88 94 10 11

♥ **Le 'Schlupf' ou la Petite Venise**

Rue de la Passerelle  
67160 Wissembourg  
03 88 94 10 11

♥ **Eglise Saint-Jean**

Place Martin Bucer  
67160 Wissembourg  
03 88 94 10 11  
www.alsace-verte.com

♥ **Les Remparts**

place de la République  
67160 Wissembourg  
03 88 94 10 11

♥ **L'Hôtel de Ville**

Place de la République  
67160 Wissembourg  
03 88 94 10 11

♥ **L'Orgue Dubois**

Avenue de la Sous-Préfecture  
67160 Wissembourg  
03 88 94 16 31  
amis-abbatiale-wissembourg.com/a-propos-de-lorgue-dubois

- ♥ **Musée privé du vélo Solex**  
rue du Sel  
67160 Wissembourg  
03 88 94 18 73  
*Une collection insolite avec certains modèles rares.*
- ♥ **L'Abbatiale Sts Pierre et Paul**  
Avenue de la sous-préfecture  
67160 Wissembourg  
03 88 94 16 31  
amis-abbatiale-wissembourg.com
- ♥ **La Chapelle Notre Dame du Chêne**  
rue principale  
67630 Niederlauterbach  
*La chapelle, reconstruite en 1757 à la place d'une plus ancienne, a été détruite en 1940. Cette chapelle contenait des peintures monumentales dont la plupart étaient dues à Oster de Strasbourg, dataient des environs de 1830 et avaient fait l'objet d'une restauration vers 1920. La chapelle possède 11 verrières en dalles de verre, œuvres réalisées en 1962 par Tristan Ruhlmann.*
- ♥ **L' Eglise protestante - La Pulverkirch**  
Rue du Temple  
67630 Lauterbourg
- ♥ **La passe à poissons**  
Allée des Cygnes  
67630 Lauterbourg  
03 88 05 59 79
- ♥ **La Porte de Landau**  
Place Vauban  
67630 Lauterbourg  
03 88 05 59 79  
*La Porte de Landau (1708), témoin de l'époque Vauban est construite sur des fortifications médiévales. Un soleil sculpté sur l'une des faces de la porte rappelle le serment d'allégeance prêté au roi de France en 1680. A l'étage (uniquement accessible lors de visite guidée) dans la salle d'exposition se trouve une maquette des fortifications de la ville, d'après les plans de 1782.*
- ♥ **La Tour des Bouchers**  
67630 Lauterbourg  
03 88 05 59 79  
*La Tour des Bouchers et les vestiges du mur d'enceinte. La tour est l'unique rescapée des 15 tours de la ville médiévale.*
- ♥ **L'ancienne Résidence Episcopale**  
Place du Château  
67630 Lauterbourg
- ♥ **L'Eglise de la Sainte Trinité**  
67630 Lauterbourg  
03 88 05 59 79  
*Eglise majestueuse, dominant la ville. Le visiteur remarquera le clocher médiéval, le choeur gothique de 1467, la vaste nef de 1716 et les vitraux, les fonts baptismaux, la chaire et l'orgue Stieffel de 1777 classé et restauré en 1998. De la terrasse (ancien cimetière), le regard porte sur le pavement artistique des rues. Sur le linteau du porche, l'inscription latine signifie « je suis ici par la grâce de Dieu, à la faveur de la paix et avec l'aide de la Ville ».*
- ♥ **L'Hôtel de Ville**  
rue de la 1ère Armée  
67630 Lauterbourg  
03 88 05 59 79
- ♥ **Maison Adam - Maison des Jeunes et de la Culture**  
rue des 3 Rois  
67630 Lauterbourg  
03 88 94 80 32
- ♥ **Hippodrome de la Hardt**  
67160 Wissembourg  
03 88 94 17 30  
wissembourg.hippodromes-est.fr/  
*Dans un cadre sylvestre, l'hippodrome est classé en 2ème catégorie pour le plat et l'obstacle.*
- ♥ **La plage des Mouettes**  
Chemin des mouettes  
67630 Lauterbourg  
03 88 54 68 60  
*Baignade surveillée de juin à fin août. Plage immense (500 m de long) et agréable, eau d'excellente qualité, nombreux jeux et terrain de jeux pour enfants, tous les ingrédients sont rassemblés pour passer un agréable moment en famille ou entre amis.. Buvette et snack. Animaux non admis.*
- ♥ **Total Jump**  
Chemin des Mouettes  
67630 Lauterbourg  
07 89 65 76 29  
www.total-jump.fr  
*Envie d'une activité estivale, ludique et sportive pour toute la famille ? Bienvenue à Total Jump, le plus fun des parcs aquatiques d'Alsace !*
- ♥ **Alsa Surf**   
Chemin des Mouettes  
67630 Lauterbourg  
07 71 57 41 31  
www.alsasurf.com  
*Une activité de loisirs "exclusive et unique" dans notre région pour les amateurs de sensations fortes, un nouveau sport de glisse pour toute la famille. Les planches de surf électriques peuvent être utilisées en toute sécurité (allongé, assis ou debout) par les enfants, les adolescents et les adultes.*

### ♥ Base de voile

Gravière des Mouettes  
67630 Lauterbourg  
09 50 57 80 32  
[www.basenautique-lauterbourg.fr](http://www.basenautique-lauterbourg.fr)  
*Catamaran, planche à voile, optimist, dériveur, canoë, kayak. Stages/ cours de voile.*

### ♥ Petit train touristique de Wissembourg

Place du saumon  
67160 Wissembourg  
03 88 94 10 11  
[www.petit-train-wissembourg.fr](http://www.petit-train-wissembourg.fr)  
*Découvrez la cité fortifiée de Wissembourg en petit train. D'une durée de 45 à 50 minutes, le circuit proposé vous mènera à travers les ruelles du centre ancien de la ville et le vignoble jusqu'à la Deutsches Weintor à Schweigen, de l'autre côté de la frontière. Visite commentée en 6 langues.*

## SE RENSEIGNER

### ■ Office de Tourisme de l'Alsace Verte - Bureau d'information de Wissembourg

place du saumon  
67160 Wissembourg  
03 88 94 10 11  
[www.alsace-verte.com](http://www.alsace-verte.com)

### ■ Office de Tourisme du Pays de Seltz-Lauterbourg - bureau d'informations touristiques de Lauterbourg

rue de la 1ère Armée  
67630 Lauterbourg  
03 88 05 59 79  
[www.tourisme-pays-seltz-lauterbourg.fr](http://www.tourisme-pays-seltz-lauterbourg.fr)