

# WEINWANDERWEG MITTELBERGHEIM



Einfach



Start : Mittelbergheim



1,8 km



1 Std

Dieser Spaziergang durch die Weinberge bietet ein schönes Panorama auf das Dorf Mittelbergheim und das Schloss Andlau. Entlang des Weges stellen von Künstlern gestaltete Tafeln die 7 elsässischen Rebsorten vor und Comics veranschaulichen für Kinder die Arbeit des Winzers.



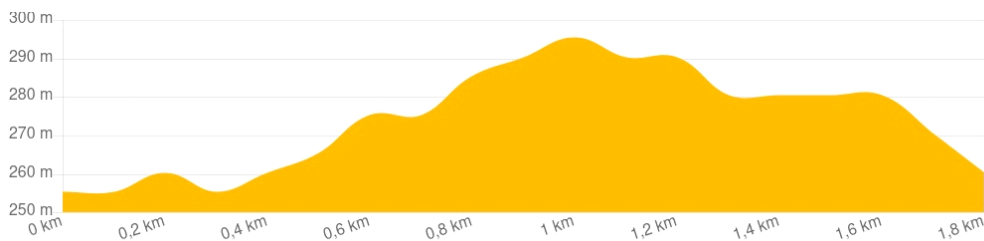
Parking du Zotzenberg



Parking du Zotzenberg



2 Km - Barr



## PRAKTISCHE INFORMATIONEN

Carte IGN 3717 ET - Sélestat- Ribeauvillé- Haut Koenigsbourg

## KONTAKT

Office de Tourisme du Pays de Barr  
+33 (0)3 88 08 66 65  
tourisme@paysdebarr.fr



Wiedergabe der Wegmarkierungen erfolgt mit freundlicher Genehmigung des Club Vosgien © Fédération du Club Vosgien -



## **ETAPPEN**

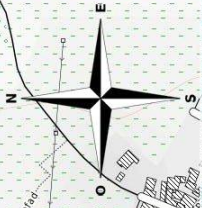
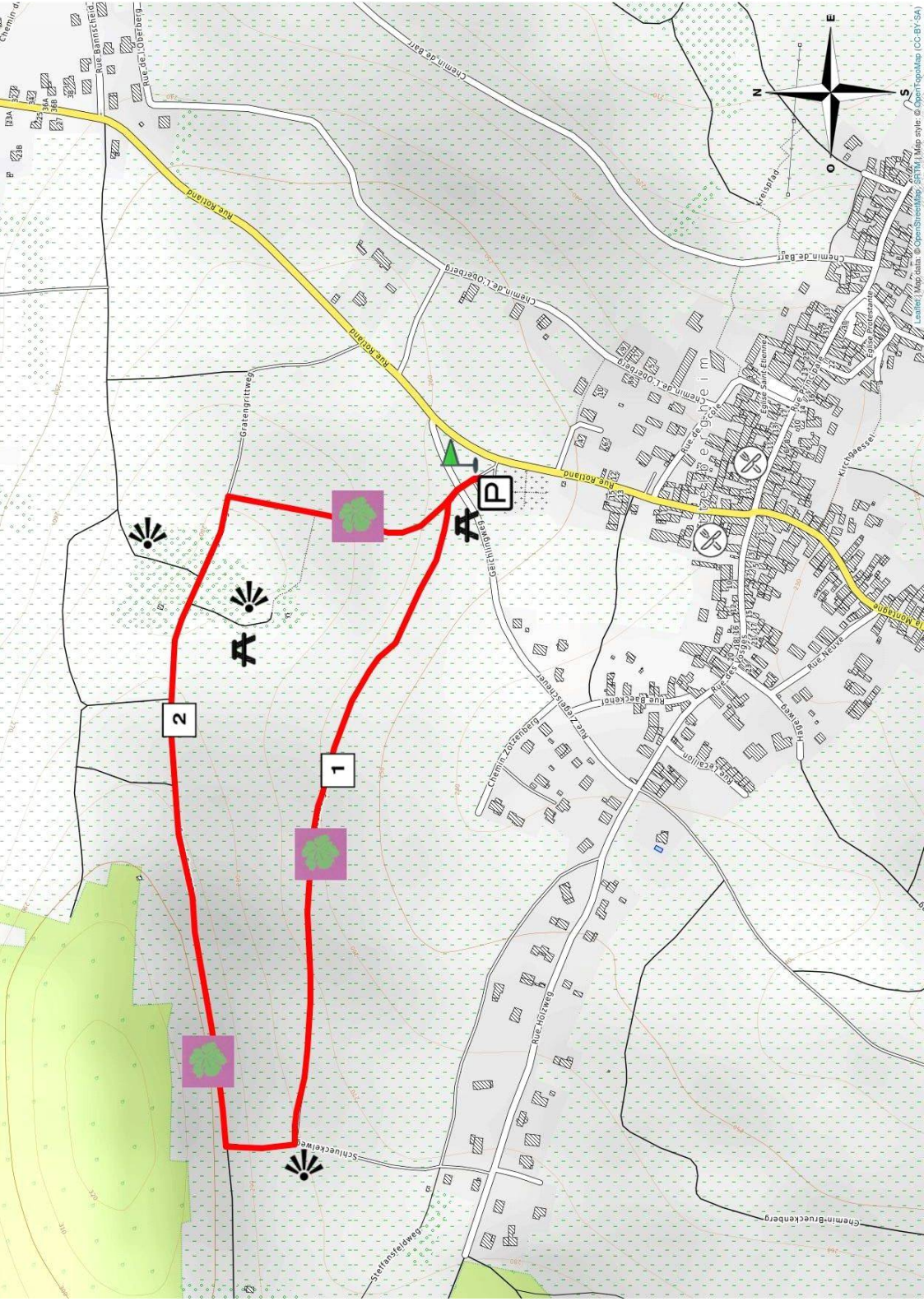
### **1 Der Zotzenberg**

Gehen Sie zum Weinberg und nehmen Sie an der Weggabelung den Weg auf der linken Seite. Am Ende der langen Geraden biegen Sie rechts ab.

### **2 Rippelsholz**

Nach dem Anstieg biegen Sie rechts ab. Etwas weiter, am Rippelsholz, finden Sie einen schönen Picknickplatz und einen Platz zum Boule-Spielen. Biegen Sie rechts ab, um zum Parkplatz zurückzukehren.





2

1

