



4,5KM

2H00



Située à la frontière de la Lorraine et de l'Alsace, sur la ligne de partage des eaux, seule commune installée sur un Col du Massif vosgien, Saales est une commune qui offre des paysages surprenants et des spécificités locales insolites ! Sa forêt attenante offre une multitude de sentiers de randonnée (près de 250 km) et de circuits VTT. Cette promenade locale vous fera découvrir des facettes insolites du village comme par exemple ses nombreuses

fontaines, son panorama sur les Hautes-Vosges, les nombreuses essences arboricoles et surtout le sens de l'accueil des Saalois !

Pour en savoir plus

VVF Villages « La Fraisegoutte »
Rue des Senones
67420 Saales
Tél. 03 88 97 71 10
Courriel : saales@vfvillages.fr
Site Internet : www.vfvillages.fr



Infos locales

Mémorial Alsace Moselle à Schirmeck

Surplombant la Vallée de la Bruche, le Mémorial vous plonge au cœur d'un parcours interactif à travers les méandres de l'histoire de l'Alsace-Moselle de 1870 à nos jours, avec un espace tout particulièrement consacré à la réconciliation franco-allemande et la construction européenne.

Site internet : www.memorial-alsace-moselle.com

Grande Braderie, Fête du Cerf et Fête des Myrtilles du 15 août

Durant toute une journée le bourg se remplit de marchands ambulants, le parc se pare de bois et autres trophées de nos chasseurs et le petit village de la Grande Fosse tout à côté attire danseurs country et autres gourmands pour la dégustation de tarte aux brimbelles.

Commencer la balade place de l'Église. Passer devant la maison de retraite et aller au cimetière militaire ①. Prendre ensuite la rue du Cimetière militaire et poursuivre à gauche en direction de l'église. Au croisement continuer à gauche puis passer devant l'église et le monument aux morts ②. Emprunter la rue des Champs-du-Motey en face. À l'intersection suivante aller à droite. Passer devant une croix puis à la seconde croix ③ traverser la route et continuer chemin des Génévriers en face. Poursuivre chemin des Boquillons à droite. S'arrêter au niveau de la première habitation pour profiter du point de vue sur le village de Plaine ④.

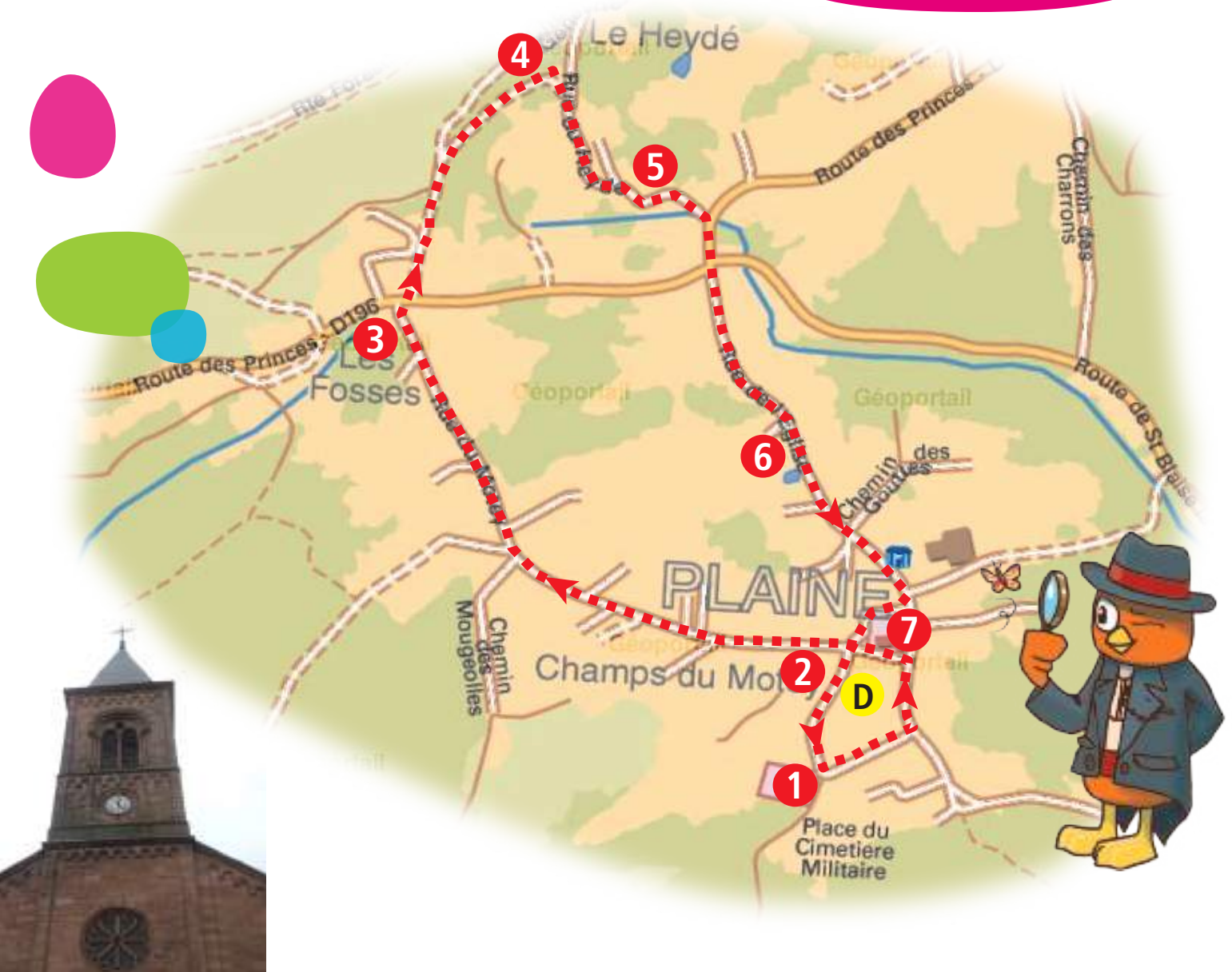
Continuer et descendre la rue du Heyde à droite. Passer devant les n° 52 et 58 ⑤ et poursuivre jusqu'à la route nationale. Traverser et emprunter la rue de l'église ⑥. Passer devant la mairie puis prendre la rue du Cimetière à droite et revenir place de l'Église ⑦.

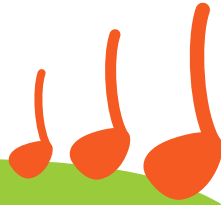
Infos locales

Marchés de producteurs

Une fois par mois toute l'année et les vendredis de l'été, de 15h à 19h, trente producteurs montagnards, amoureux des vallées et de leur métier, vous donnent rendez-vous sur le marché de montagne.

Venez partager avec eux un moment de convivialité !





⚠ Avant de partir

À l'aide de ta check-list, vérifie qu'il ne te manque rien. Coche les objets que tu emmènes avec toi pour la balade.

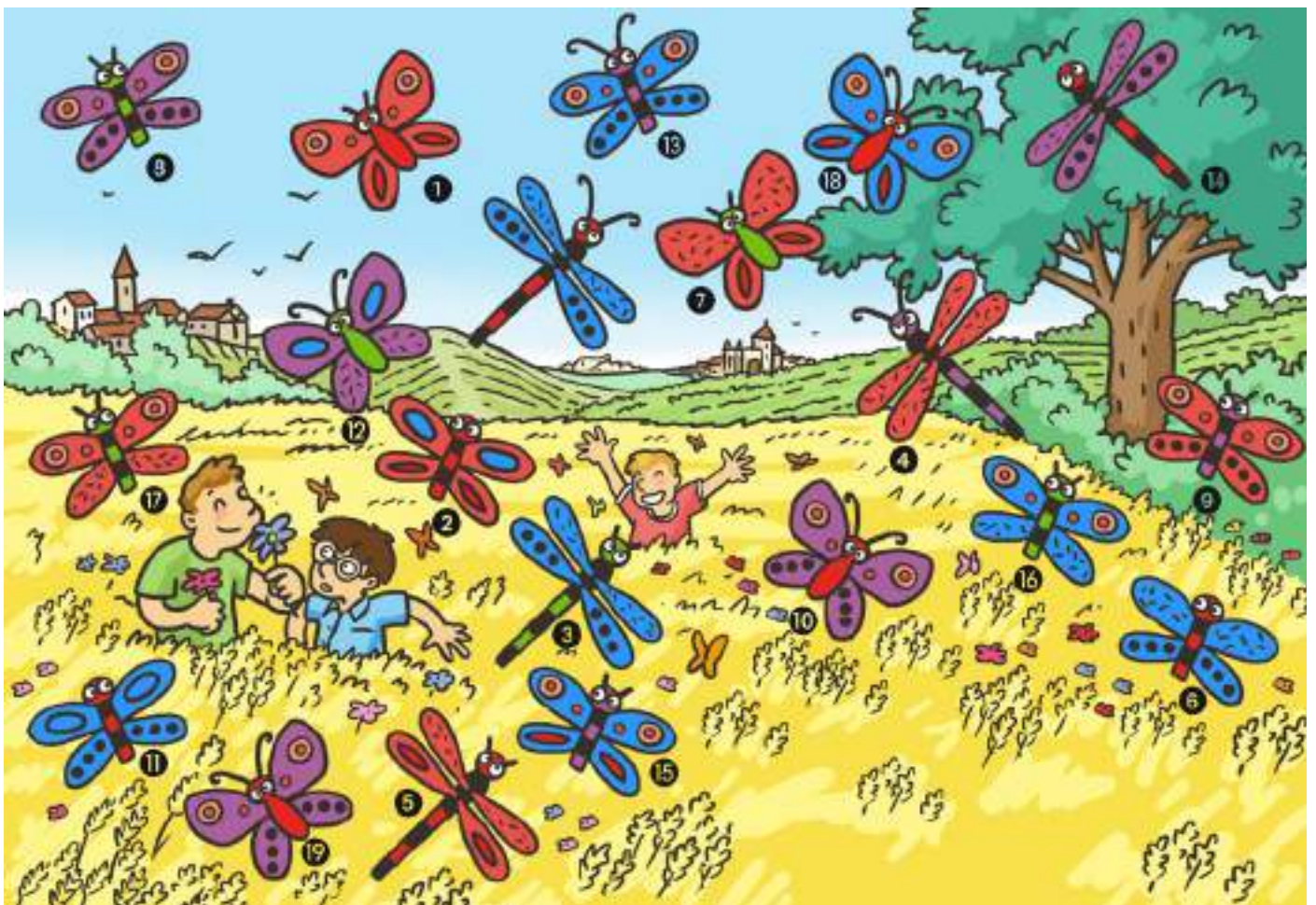
- tes fiches randoland;
- la pochette de protection pour tes fiches;
- un crayon;
- de bonnes chaussures;
- un chapeau;
- un vêtement de pluie (selon la météo);
- un petit sac à dos;
- une gourde avec de l'eau;
- un appareil photo (pour garder des souvenirs!).

La peinture à l'huile,
C'est bien difficile
Mais c'est bien plus beau
Que la peinture à l'eau !

Lucas et ses copains participent à un atelier de peinture et ont réalisé ce magnifique dessin. Lucas n'a dessiné qu'un seul papillon. Lequel ?

Des indices sont à découvrir tout au long de ta balade. Utilise les informations fournies sur la page suivante pour retrouver le papillon dessiné par Lucas. En fin de parcours, note son code dans la case prévue pour la réponse.

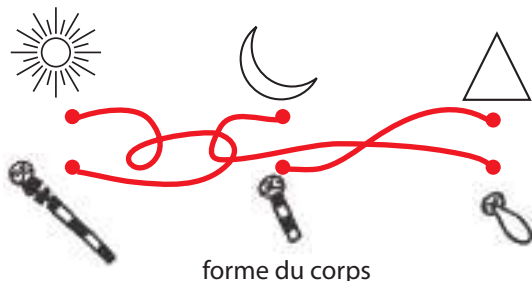
À ton retour, rends-toi vite à la réception du village pour vérifier ta réponse.



1 La rue de Senones

Observe la façade du n° 16 de la rue. Laquelle de ces formes n'est pas présente entre les volets ?

Tu vas découvrir la forme du corps du papillon.



2 La fontaine

Quelle tête d'animal reconnais-tu à plusieurs reprises sur le socle de la fontaine ?



5 Le monument aux morts

Place-toi du côté de la face où l'on peut voir un blason.

Quel nuage de lettres te permet de reconstituer le mot effacé sur la photo ci-contre ?



6 La fontaine à étages

Quel son entends-tu dans le nom de la forme du bassin de la fontaine ?



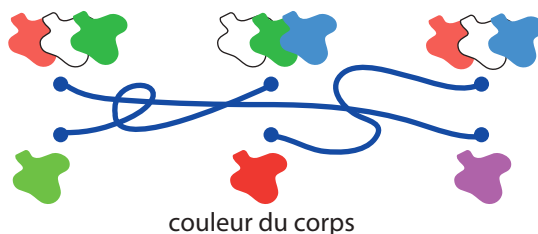
3 La chapelle St Charles

Que vois-tu au sommet du toit de la chapelle ?



4 Le cimetière militaire

De quelle couleur est composé le drapeau présent dans ce cimetière ?



7 L'église

Combien de personnages ont été sculptés au-dessus des portes de l'église ?



8 L'arbre et la croix

Place-toi face à la croix. Que reconnais-tu sur son socle ?





Enquête
7/9 ans

Saales



Liste de codes

B01GLF5D	61GE5EVL
D1UHC4E4	ET4GOG10
E15LGCB6	G4EL41EN
E65LVG1M	L2DAG31C
EL5GC1B3	01BGFD5L

En prévision de la prochaine visite du village organisée par la mairie de Saales, Jules participe au nettoyage de la chapelle St Georges.

Dans un recoin, il trouve un petit coffre verrouillé par un imposant cadenas.

Pour savoir ce que renferme sa découverte, Jules fait appel

à l'inspecteur BoOt'Chouette.

Ce dernier a sa petite idée sur la combinaison à utiliser.

Et toi, parviendras-tu à reconstituer le code secret permettant l'ouverture du coffre ?



Lis bien les indications de la page suivante et reporte tes réponses sur la grille de bas de page. Remets en ordre les lettres et chiffres trouvés pour reconstituer le code secret.



Tu disposes du plan ci-contre. À l'emplacement des points rouges, lis les indications qui te permettront de résoudre l'énigme principale.

À ton retour, rends-toi vite à la réception du village pour vérifier ta réponse.





Saales



Depuis 2011 la fête de la Pomme se déroule fin octobre à Saales. Plusieurs animations sont organisées autour de ce thème : expositions d'outils, dégustation de pommes (près de 100 variétés) et de jus, découverte des arbres à travers des visites guidées, conférences... À cette occasion des ateliers sont aussi proposés. Malheureusement, cette année le dossier d'inscription a été dérobé et les organisateurs ne peuvent animer les ateliers.

Ils font appel à l'inspecteur BoOt'Chouette pour qu'il mène l'enquête. Il a réussi à établir une liste de suspects mais il a besoin de ton aide pour démasquer le vrai coupable. Arriveras-tu à l'aider ?

Liste des participants

- BOLIN Natan né le 13 juillet 1992 à Paris
- EDURAU Yanis né le 4 juin 1989 à Marseille
- PALION Lucas né le 8 mars 1992 à Lille
- ESCART Gabin né le 12 février 1994 à Rennes
- AUBAN Fabien né le 16 mai 1990 à Montpellier
- TRONOIL Simon né le 28 janvier 1990 à Toulouse
- SAFARTO Tomas né le 12 avril 1994 à Londres
- FAGOU Eliot né le 8 octobre 1992 à Strasbourg
- ROULETAU Lucile née le 4 janvier 1990 à Lyon



Tu disposes du plan ci-contre. À l'emplacement des points rouges, lis les indications qui te permettront de résoudre l'énigme principale.

À ton retour, rends-toi vite à la réception du village pour vérifier ta réponse.



Lors du passage devant chacun des indices lis attentivement les indications fournies. Elles te permettront, au fil de la balade, de résoudre l'énigme principale.

1 La rue de Senones

Repère la statuette dans une niche sur la façade du n°18. La personne recherchée n'est pas du même sexe que le personnage de cette statuette.



2 La fontaine

La personne recherchée est née un jour multiple du nombre de têtes de lion présentes sur le socle de la statue de la fontaine.

5 Le monument aux morts

Quel animal est présent à la cime du monument aux morts? Le prénom de la personne recherchée a le même nombre de lettres que le nom de la femelle de cet animal.

6 La fontaine à étages

L'année de naissance de la personne recherchée comporte un seul des chiffres de l'année inscrite sur le bassin de cette fontaine.



7 L'église

Repère le seul personnage sculpté qui ne tient rien dans ses mains. Le numéro du mois de naissance de la personne recherchée est inférieur au nombre de trèfles sculptés sur la frise en dessous du personnage.

Aide

Janvier : 1
Février : 2
...

3 La chapelle St Charles

Regarde par la porte de la chapelle et repère la statue au fond, en face de toi. La deuxième lettre de l'objet qu'elle tient dans sa main gauche n'est pas présente dans le nom de famille de la personne recherchée.

4 Le cimetière militaire

La personne recherchée est née dans une ville du pays représenté par le drapeau du cimetière.

Aide

Quelques pays de d'Europe et leur capitale:

- Allemagne: Berlin
- Angleterre: Londres
- Espagne: Madrid
- France: Paris
- Grèce: Athènes
- Italie: Rome
- Irlande: Dublin
- Portugal: Lisbonne
- Suède: Stockholm



8 L'arbre et la croix

Pour cette question les consonnes valent - 1 et les voyelles + 4.

Ex. : ETOILE → 4 - 1 + 4 + 4 - 1 + 4 = 14

Repère sur l'arbre la plaque où son année de plantation est inscrite. Calcule la valeur de la première ligne de cette plaque.

Le jour de naissance de la personne recherchée est inférieur à ton résultat.



Tu peux maintenant connaître le nom du vainqueur. Note uniquement son nom dans la case Réponse.

Ta réponse :