

FIETSRUTE C17: GESCHIEDENIS OP DE FIETS

sportniveau



Vertrek : Schirmeck



..... 12 km

🕒 1u30

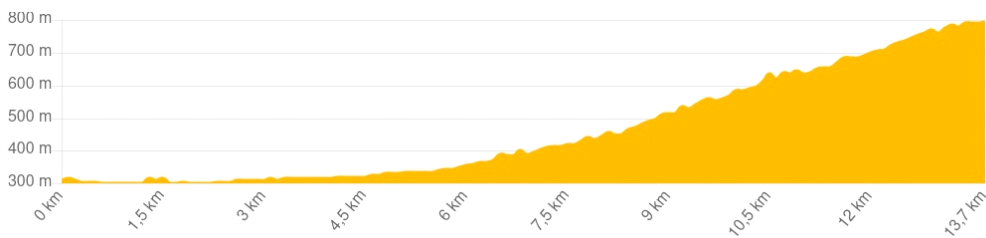
↗ 515 m

Op het zadel voor wat geschiedenis!
Vergeet de auto, spring op de fiets en bezoek belangrijke gedenkplaatsen: Mémorial de l'Alsace Moselle [Gedenkmomument van Alsace-Moselle], het CERD [Europees Centrum voor Gedeporteerde Verzetstrijders] en het voormalige kamp Struthof. Ga zitten om te eten!

📍 *Dienst voor Toerisme van de Vallei van de Bruche*

P *Parkeerplaats Place du marché - Schirmeck*

🚆 *0,5 Km - Schirmeck*



PRAKTISCHE INFORMATIE

Vergeet niet een kaart mee te nemen!
IGN N° de la carte : 1/25 000 Bruche 25
N° carte Club Vosgien : Secteur carte : 1/25 000
3716 ET



[GPX spoor](#)

CONTACT

Office de tourisme de la vallée de la Bruche - Certifié [Qualité Tourisme](#) depuis 2009
03 88 47 18 51 - rando-bruche.fr




Ouergenomen met toestemming van de Club Vosgien
©Fédération du Club Vosgien 2021



DE ETAPPES VAN DE REIS

1 Etappe 1: Het Park van Bergopre



Steek vanuit de Dienst voor Toerisme de Grand'Rue over en ga rechtdoor in de Rue de la Gare voor 100 m. Draai nadat u over de Bruche gegaan bent (brug) naar rechts in de richting van het "gemeentepark" (parc du Bergopre). Passeer links van de gebouwen en volg de aanduiding van het fietspad . Ga verder tot u een houten passerelle bereikt die uitsteekt op de Grand'Rue.

2 Etappe 2: Het gedenkteken Alsace Moselle



Neem naar links op de brug (D 392) en dan rechts de Route de Strasbourg (D 392). Ga rechtdoor voor 650 m en neem naar links, ga over de spoorweg in de richting "Mémorial Alsace Moselle".

Ⓜbezoek van het gedenkteken Alsace Moselle ongeveer 2 uur. (Tel. 03 88 47 45 50).

3 Etappe 3: Het station van Schirmeck-La Broque



Keer op uw stappen terug naar het Parc du Bergopre. Volg de aanduiding van het fietspad  en neem in het park achter de vijver naar rechts. U komt op de Rue de la Gare. Volg deze straat naar links. U passeert aan uw linkerkant het station. *📍In Schirmeck. Mogelijkheid om te eten: [Taverne de la perle \(03 88 19 92 20 131 - Grand Rue\)](#). [Snack: Coffityuallee \(03 88 33 44 90 - 165 Grand'Rue\)](#).*

4 Etappe 4: Verlaten van Schirmeck, naar La Broque



Neem 100 m na het station naar links (Rue de la gare). *📍Mogelijkheid om te eten: [Le Sabayon \(03 88 50 58 35 - 4, rue de la Gare, La Broque\)](#).*

Ga 150 m verder tot aan de kruising met D392 / D2420. Ga rechtdoor in La Broque, richting "Rothau."

5 Etappe 5: Doorkruising van La Broque



Na 550 m neemt u lichtjes rechts richting La Claquette. Ga rechtdoor voor 1,5 km. U komt aan de rotonde tegenover de school van La Claquette. Aan de rotonde tegenover de school van La Claquette neemt u lichtjes naar links op de Rue du Général Leclerc (D 261).

📍Mogelijkheid om te eten: *La Schlitte* (03 3 88 97 06 07 - 26 Route de Fréconrupt, La Broque), *Pizzeria Le Castello* (03 88 97 01 02 - 87 Rue de l'Église, Schirmeck).

6 Etappe 6: Doorheen La Claquette naar Rothau



Na 280 m op de Rue du Général Leclerc neemt u naar links de Rue de la Gare. U passeert de spoorweg en gaat verder op de rotonde (kruising met de D 1420). 📍Mogelijkheid om te eten in Rothau: *Les petits plats de "Mamama"* (03 3 88 47 15 28 - 6 Place du Général de Gaulle), *Rest. de la Place* (09 81 91 89 20, 8 Place du Général de Gaulle). *Snack: Bakker Banette Fieng* (03 88 47 12 75 - 3 route de Schirmeck)

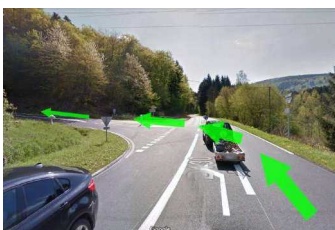
7 Etappe 7: Omhoog naar Struthof



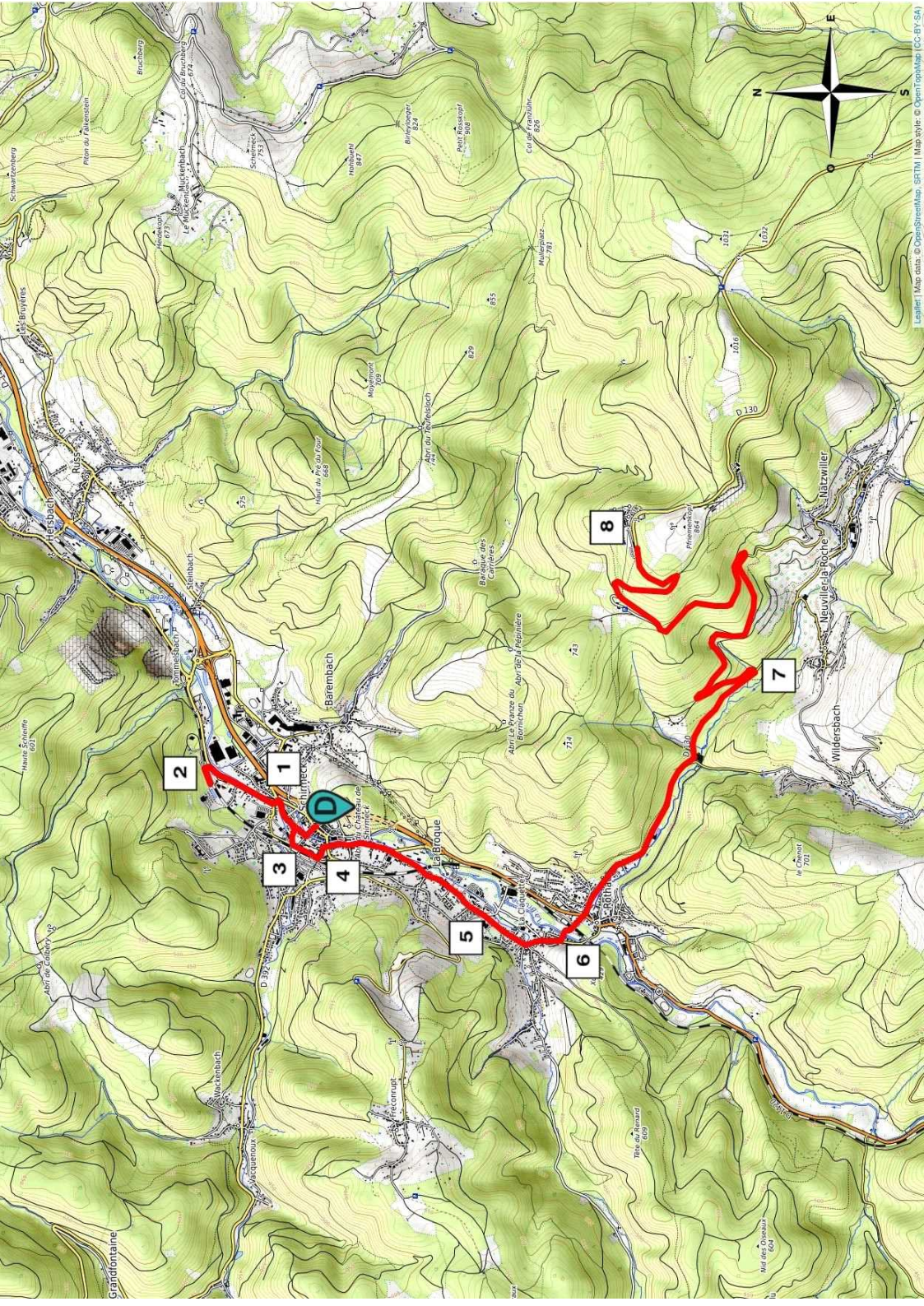
Aan de rotonde gaat u rechtdoor richting "Le Struthof" op de D 130. Ga verder voor 2,5 km (u passeert links de cinema "Le Royal" en verlaat het dorp).

📍Mogelijkheid om te eten in Natzwiller: *Boerderijherberg van Charapont* (03 3 88 97 98 46 - 5 Route de Rothau, Natzwiller), *Auberge Metzger* (03 3 88 97 02 42 - 55 Rue Principale, Natzwiller).

8 Etappe 8: Voormalig kamp van Natzweiler-Struthof



Bij de kruising neemt u naar links in een haarspeldbocht, richting "Le Struthof" D 130. Na 5,5 km steil klimmen komt u aan het voormalige concentratiekamp Natweiler-Struthof en aan het Centre Européen du Résistant Déporté (museum). 📍*Het bezoek van de site van Struthof duurt ongeveer 2 uur. (tel. 03 88 47 44 57).* Terugkeer via dezelfde weg als op heenweg, aan de Dienst voor Toerisme.



Grandfontaine

2

3

4

5

6

8

7

Muckebach

Farembach

Laboche

Wiltersbach

Neuville-la-Roche

Wiltersbach

Prison de Flavionheim

Les Brévières

Russ

Stembach

Jumèsbach

Wœstembach

Wœstembach

Wœstembach

Wœstembach

Muckebach

Muckebach

Muckebach

Muckebach

Muckebach

Muckebach

Muckebach

Muckebach

Muckebach

Sunnes

Sunnes

Sunnes

Sunnes

Sunnes

Sunnes

Sunnes

Sunnes

Sunnes

Hammard

Hammard

Hammard

Hammard

Hammard

Hammard

Hammard

Hammard

Hammard

Berghengert

Berghengert

Berghengert

Berghengert

Berghengert

Berghengert

Berghengert

Berghengert

Berghengert

Petit Rousard

Petit Rousard

Petit Rousard

Petit Rousard

Petit Rousard

Petit Rousard

Petit Rousard

Petit Rousard

Petit Rousard

Col de Rousard

Col de Rousard

Col de Rousard

Col de Rousard

Col de Rousard

Col de Rousard

Col de Rousard

Col de Rousard

Col de Rousard

Muckebach

Muckebach

Muckebach

Muckebach

Muckebach

Muckebach

Muckebach

Muckebach

Muckebach

Muckebach

Muckebach

Muckebach

Muckebach

Muckebach

Muckebach

Muckebach

Muckebach

Muckebach

Muckebach

Muckebach

Muckebach

Muckebach

Muckebach

Muckebach

Muckebach

Muckebach

Muckebach

Muckebach

Muckebach

Muckebach

Muckebach

Muckebach

Muckebach

Muckebach

Muckebach

Muckebach

Muckebach

Muckebach

Muckebach

Muckebach

Muckebach

Muckebach

Muckebach

Muckebach

Muckebach

Leifheit | Map data © OpenMap, SRTM | Map style © OpenTopoMap | CC-BY-SA