

CIRCUIT VÉLO C17 : HISTO'VÉLO



niveau
sportif



Départ : Schirmeck



12 km



1h30



515 m

En selle pour l'histoire ! Oubliez la voiture, enfourchez un vélo, visitez 2 hauts lieux de mémoire : le Mémorial de l'Alsace Moselle, le CERD & ancien camp du Struthof. Posez-vous pour le déjeuner !



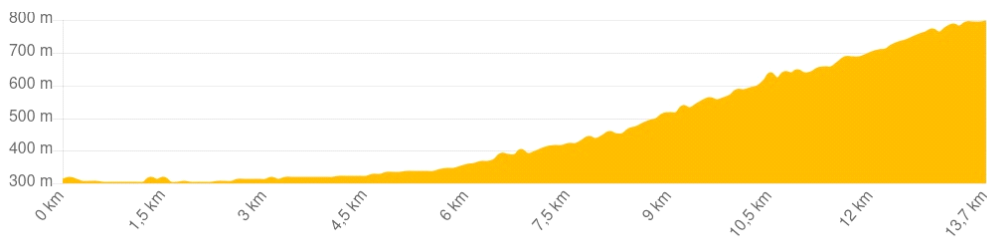
Office de tourisme de la
vallée de la Bruche



Parking de la place du
marché - Schirmeck



0,5 Km - Schirmeck-La
Broque



INFORMATIONS PRATIQUES

N'oubliez pas d'emporter une carte !
IGN N° de la carte : 1/25 000 Bruche 25
N° carte Club Vosgien : Secteur carte : 1/25 000
3716 ET



Tracé GPX

CONTACT

Office de tourisme de la vallée de
la Bruche
03 88 47 18 51 - rando-bruche.fr



CLUB
VOSGIEN

massif des Vosges


Reproduit avec l'autorisation du Club Vosgien ©Fédération
du Club Vosgien 2021



LES ÉTAPES DU PARCOURS

1 Etape 1 : Le parc du Bergopre



A partir de l'Office de tourisme traverser la Grand'Rue et prendre tout droit la rue de la Gare sur 100 m. Tourner à droite après avoir passé la Bruche (pont), en direction du "parc municipal" (parc du Bergopre). Passer sur la gauche des bâtiments en suivant le balisage de la piste cyclable . Dépasser ceux-ci jusqu'à atteindre la passerelle en bois donnant sur la Grand'rue.

2 Etape 2 : Le Mémorial Alsace Moselle





Prendre à gauche sur le pont (D 392) puis à droite Route de Strasbourg (D 392). Continuer tout droit sur 650 m et prendre à gauche, passage sous le chemin de fer direction "Mémorial Alsace Moselle".

①Visite du Mémorial Alsace Moselle environ 2h. (tel. 03 88 47 45 50).


3 Etape 3 : La gare de Schirmeck-La Broque



Revenir sur vos pas, au parc du Bergopre. En suivant le balisage de la piste cyclable , dans le parc, prendre à droite après l'étang et rejoindre la rue de la Gare. Suivre cette rue sur la gauche, en passant devant la gare (sur votre gauche).  *A Schirmeck. Restauration: Taverne de la perle (03 3 88 19 92 20 131 - Grand Rue). Petite faim : Coffityvallee (03 88 33 44 90 - 165 Grand'Rue).*

4 Etape 4 : Sortie de Schirmeck, vers La Broque



100 m après la gare, prendre à gauche (rue de la gare).  *Restauration : Le Sabayon (03 88 50 58 35 - 4, rue de la Gare, La Broque).*

Continuer 150 m jusqu'à l'intersection avec la D 392 / D 2420. Poursuivre tout droit dans La Broque, en direction de "Rothau".

5 Etape 5 : Traversée de la Broque



Après 550 m, prendre légèrement à droite direction La Claquette. Continuer tout droit sur 1,5 km pour atteindre le rond-point en face de l'école de La Claquette. Au rond-point en face de l'école de La Claquette, prendre légèrement à gauche sur la rue du Général Leclerc (D 261). **☉Restauration : La Schlitte (03 3 88 97 06 07 - 26 Route de Fréconrupt, La Broque), Pizzeria Le Castello (03 88 97 01 02 - 87 Rue de l'Église, Schirmeck).**

6 Etape 6 : Traversée de La Claquette, vers Rothau



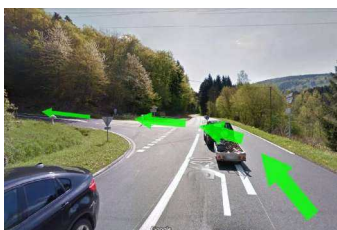
Après 280 m sur la rue du Général Leclerc, prendre à gauche rue de la Gare, passer le chemin de fer et continuer jusqu'au rond point (intersection avec la D 1420). **☉Restauration à Rothau : Les petits plats de "Mamama" (03 3 88 47 15 28 - 6 Place du Général de Gaulle), Rest. de la Place (09 81 91 89 20, 8 Place du Général de Gaulle). Petites faims : Boulangerie Banette Fieng (03 88 47 12 75 - 3 route de Schirmeck)**

7 Etape 7 : Montée vers le Struthof



Au rond-point prendre tout droit direction "Le Struthof" sur la D 130. Continuer sur 2,5 km (vous passerez à gauche du cinéma "Le Royal" et ressortirez du village). **☉Restauration à Natzwiller : Ferme auberge du Charapont (03 3 88 97 98 46 - 5 Route de Rothau, Natzwiller), Auberge Metzger (03 3 88 97 02 42 - 55 Rue Principale, Natzwiller).**

8 Etape 8 : Ancien Camp de Natzweiler-Struthof



A l'intersection, prendre à gauche en épingle à cheveux, direction " Le Struthof" D 130. Après 5,5 km de montée à dénivelé important, vous arriverez à l'Ancien Camp de Concentration Natweiler-Struthof et au Centre Européen du Résistant Déporté (musée). **☉Visite du site du Struthof environ 2h. (tel. 03 88 47 44 57).** Retour par le même chemin qu'à l'aller, directement à l'Office de tourisme.

