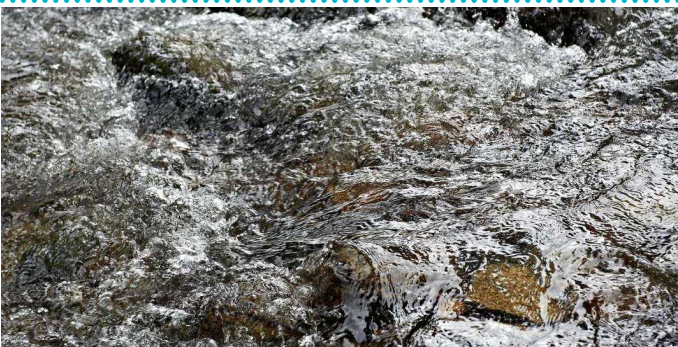


# CIRCUIT RANDO B07 : LES RUINES ET LA CASCADE DU NIDECK

niveau  
sportif



Départ : Oberhaslach



16 km



1 jour



Le Nideck est un pays de légende aux châteaux habités par des géants. Sa cascade, la plus haute d'Alsace, se jette dans un cirque volcanique abrupte et sauvage. Il abrite une jolie légende. Selon elle, une famille de géants habitait le château quand, un jour, leur petite fille ramassa dans la plaine un laboureur, croyant avoir trouvé là un jouet. Son père lui expliqua que les géants avaient besoin de ce petit paysan pour fabriquer le pain. Honteuse, elle lui rendit sa liberté.



Salle polyvalente



Parking de la salle polyvalente



6 Km - Urmatt



## INFORMATIONS PRATIQUES

N'oubliez pas d'emporter une carte !  
IGN N° carte : 1/30 000 Rando Bruche  
N° carte Club Vosgien : Secteur carte : 1/25 000  
3716 ET



[Tracé GPX](#)

## CONTACT

Office de tourisme de la vallée de la Bruche  
03 88 47 18 51 - [rando-bruche.fr](http://rando-bruche.fr)



massif des Vosges

Reproduit avec l'autorisation du Club Vosgien ©Fédération du Club Vosgien 2021



## LES ÉTAPES DU PARCOURS

### 1 Etape 1 ▲



Garez votre voiture sur le parking de la salle polyvalente qui se trouve le long de la D 218, sur la gauche en sortant de la commune en direction de Wangenbourg. Quittez le parking en prenant vers la gauche le balisage ▲ et suivez la route vers le hameau du Klintz. Franchissez la Hasel. Après l'étang de pêche, prenez la première rue qui monte à droite (rue de la forêt) ■■ - GR 53 en direction du Nideck.

### 2 Etape 2 ■■



Après la passerelle métallique, prenez à droite vers la D 218. Suivez la route à gauche jusqu'au parking. Après avoir franchi la route, continuez sur le sentier ■■ en direction de la cascade. Montez à droite de la cascade un sentier en lacets. Suivez le balisage ■■ pour arriver en haut de la cascade.

### 3 Etape 3 ■■

Montez le sentier balisé ■■ en direction des châteaux en passant par une gloriette (pique-nique abrité) pour arriver au château inférieur. Montez, toujours en suivant le balisage ■■, au sommet du château supérieur.

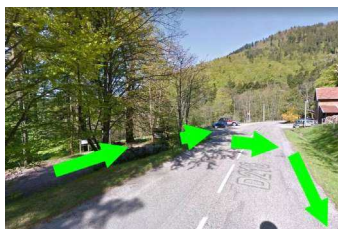
### 4 Etape 4 ▲

Redescendez en direction de la cascade jusqu'à la bifurcation en haut de la deuxième passerelle pour prendre à gauche le balisage ▲ vers le rocher du Hirschfels.

5 **Etape 5** ✕

Revenez sur vos pas et prenez à droite ✕ jusqu'au parking haut de départ pour les ruines (maison forestière du Nideck).

6 **Etape 6** ■



Laissez à gauche la maison forestière du Nideck et prenez à droite la D 218 et le balisage ■ sur 700m. Le sentier quitte alors la route vers la droite, continuez en suivant toujours ce même balisage ■ jusqu'au carrefour Anlagen.

7 **Etape 7** ✚

Bifurquez à droite sur le chemin carrossable ✚ direction Oberhaslach.

8 **Etape 8** ✚



Après 1500m, à un carrefour, descendez à droite en suivant le balisage ● en direction de la ruine du Hohenstein. Revenez sur le sentier ✚ vers Oberhaslach, vous êtes désormais sur une partie du Sentier des Géants. Descendez dans le village, toujours en suivant le balisage ✚. Empruntez la rue de Schotten, puis la rue des écoles. A l'intersection avec la D 218, prenez sur notre droite pour rejoindre la salle polyvalente.

