

# LES AVENTURES DE ROSE ET LOUIS À WALDERSBACH DANS LA VALLÉE DE LA BRUCHE



## LE JOURNAL DE LOUISE LOUX

Rose et Louis, en visitant le musée Jean-Frédéric Oberlin, ont déniché le journal de Louise Loux, une enfant du Ban de la Roche, qui a vécu au temps du Pasteur Oberlin (1740-1826).

Ils partent à la découverte de sa vie et de son histoire.

Leur parcours est une suite de jeux !

Accompagne-les et trouve les silhouettes de Louise cachées sur ton chemin.

À chaque étape, Rose et Louis t'inviteront à participer à des jeux d'antan...


## PRÉCISIONS AVANT DE PARTIR

### POINT DE DÉPART

Le parcours débute au musée Jean-Frédéric Oberlin de Waldersbach, situé à côté de l'église du village dans la montée Oberlin.

Adresse : 25 montée Oberlin 67130 WALDERSBACH

### LES RÈGLES DU JEU

Le pictogramme  sur la carte peut t'aider à trouver ou vérifier si tu es sur le bon chemin. Il t'indique également où se situent les silhouettes de Louise qui te permettront de participer aux jeux. Nous te conseillons de prendre un petit sac, tu pourras ainsi collecter les éléments naturels demandés.



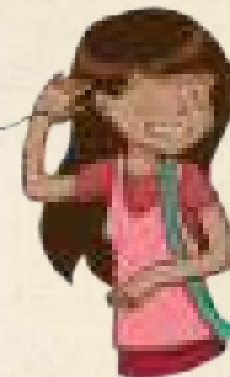
### INFORMATIONS PRATIQUES

Parcours de 3 km – Durée approximative : 2 h.  
Nous te conseillons de prendre avec toi de l'eau, de bonnes chaussures, une casquette pour te protéger du soleil et de quoi prendre des photos.

## LE BRUIT DE L'EAU

### À TOI DE TROUVER !

**En t'aidant de la carte**, dirige-toi vers le haut du village. La première étape se situe dès lors que tu entendas à nouveau le bruit de l'eau. Tu y trouveras la première silhouette.



### À TOI DE COLLECTER !

**À partir de maintenant et jusqu'au jeu 6** commence une collection d'éléments de la nature : feuilles, fleurs, cailloux, bouts de bois... Tu pourras la compléter durant ta balade, elle te permettra de participer à un jeu. Mais chut... tu verras par la suite.

### LE SAVAIS-TU ?

Le Pasteur Oberlin collectionnait presque tout : coquillages, fossiles, œufs, graines pour émerveiller les enfants et surtout leur permettre de découvrir les richesses du monde.



# N' OUBLIE PAS LES PAROLES

## À TOI DE TROUVER !

Utilise la carte et retrouve la maison du grand-père de Louise qui se situe après le petit pont. La silhouette se trouve au départ du chemin enherbé...

**Sauras-tu la retrouver ?**



## LE SAVAIS-TU ?

**Qui est le « Bon Roi »...**

« Le 2<sup>e</sup> de juillet 1775, avec mon grand-père, nous nous rendons à Rothau pour assister aux festivités données en l'honneur du couronnement du Roi ».

*Extrait du journal de Louise.*

**De quel Roi s'agit-il ?**

## À TOI DE CHANTER !

Quand elle était enfant, Louise aimait bien chanter.

Si tu le souhaites, chante en famille la chanson sur le Bon Roi en remontant le chemin enherbé. **Imagine un air sur ces paroles...**



Pense à enrichir ta collection d'éléments de la nature...

*Vive Louis XVI, ce bon roi citoyen !  
Son cœur est aise de faire notre bien.  
Vive Louis XVI, ce bon roi citoyen !*

*Vive sans cesse nos dignes députés,  
Dont la sagesse fait nos félicités !  
Vive sans cesse nos dignes députés !*

*Vive la France, vive la liberté !  
Paix, abondance, justice, égalité !  
Vive la France, vive la liberté !*



# LE CHÂTEAU DE LA ROCHE

## À TOI DE TROUVER !

**Suis la carte** et monte vers le cimetière. Si tu ne fais pas de bruit, tu pourras peut-être observer et écouter la nature. Trouve le « banc vert des amis » où se trouve la silhouette de Louise. Si tu le souhaites, repose-toi « là où d'autres reposent ». C'est sur ce banc que Louise a été demandée en mariage par son amoureux.

## LE SAVAIS-TU ?

À deux pas d'ici se trouve l'Allée des Fiancés. Jean-Frédéric Oberlin invitait les jeunes couples à planter un tilleul, en symbole de leur amour et de leur fidélité. En famille, reprenez cette chanson du XVIII<sup>ème</sup> siècle. Louise la chantait déjà.



*Il pleut, il pleut, bergère,  
Presse tes blancs moutons ;  
Allons sous ma chaumière,  
Bergère, vite, allons :  
J'entends sur le feuillage,  
L'eau qui tombe à grand bruit ;  
Voici, voici l'orage ;  
Voilà l'éclair qui luit.*

*Eh bien ! voilà ta couche,  
Dors-y jusque au jour ;  
Laisse-moi sur ta bouche  
Prendre un baiser d'amour.  
Ne rougis pas, bergère,  
Ma mère, et moi, demain,  
Nous irons chez ton père  
Lui demander ta main.*

Pense à enrichir ta collection...

## À TOI D'OBSERVER !

Louise s'asseyait sur ce banc pour contempler le paysage.

**Si tu le souhaites**, fais une petite pause en famille pour observer les moutons et le paysage qui s'ouvre devant toi.

Cette ancienne gravure devrait te permettre de retrouver dans le paysage les ruines du château de la Roche.



## LE SAVAIS-TU ?

Le paysage que tu observes a beaucoup évolué. Au fil des siècles, les troupeaux, plus nombreux, ont permis de l'entretenir. Jean-Frédéric Oberlin a contribué au développement de l'agriculture en introduisant de nouvelles semences et en favorisant de nouvelles pratiques agricoles.



# J'APPRENDS EN JOUANT

## À TOI DE TROUVER !

**Suis la carte et rejoins la prochaine étape du jeu.**

Emprunte le chemin de la Perheux et dirige-toi vers le lampadaire tout près des 3 arbres. La silhouette de Louise se trouve à proximité. **Un nouveau défi t'attend !**

## À TOI DE JOUER

Les élèves de Louise jouaient à ce jeu pour apprendre le français. Ils ne s'en lassaient pas !

**À ton tour de jouer !**



## LE SAVAIS-TU ?

Louise a été l'une des « conductrices » des « poêles à tricoter » créés par Jean-Frédéric Oberlin. Ces mots peuvent te sembler étranges. Aujourd'hui, nous dirions « Louise est enseignante dans une école maternelle ».

# LEÇON DE CHOSES

Pense à enrichir ta collection...

## À TOI DE TROUVER !

**Suis la carte** pour rejoindre l'allée bordée de cerisiers.

Pour retrouver la silhouette de Louise, cherche le banc vert.

Pour cela, **utilise la carte.**



## À TOI DE JOUER

**Sauras-tu reconnaître la feuille du cerisier ?**

Voici 6 possibilités. Regarde autour de toi ; selon la saison, tu peux observer ces feuilles sur des cerisiers.

## CLIN D'OEIL !

« Obirin » signifie en japonais « petit cerisier en fleurs ». En modifiant quelques lettres, quel nom retrouves-tu ?



## LE BOIS JOLI

### À TOI DE TROUVER !

Tu te diriges vers une forêt de conifères. Une fois dans la forêt, retrouve la silhouette de Louise cachée sur le seul arbre feuillu à deux troncs.

**Pour t'aider**, il se trouve à gauche du chemin...

C'est dans cette forêt que « l'amoureux » de Louise, devenu son mari, est venu couper un sapin pour fabriquer le petit lit de leur premier enfant.



### À TOI DE CRÉER !

Avec ta petite collection et d'autres éléments naturels, trouvés sur place, réalise un animal extraordinaire.

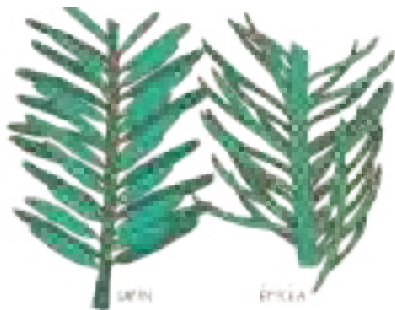
#### **Prends-le en photo.**

Il y a au musée Jean-Frédéric Oberlin toutes sortes d'objets étranges comme le fameux œuf de coq, des hommes sirènes, des lions de mer...

**Retrouve-les au musée !**

### LE SAVAIS-TU ?

Dans une forêt, tu trouves des sapins mais aussi des épicéas. Leurs aiguilles permettent de les différencier. Les aiguilles de l'épicéa possèdent trois faces et « roulent » entre les doigts. Alors que le sapin n'en a que deux, ses aiguilles sont « plates ».



## UNE HISTOIRE À DORMIR DEBOUT

### À TOI DE TROUVER !

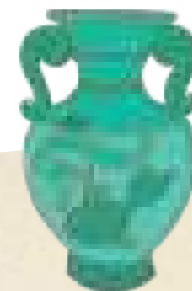
**Suis la carte** et passe le ruisseau de Bellegoutte.

La silhouette de Louise se trouve sur le muret, sous « l'arbre à deux troncs qui a grandi sur la pierre ».

### À TOI DE JOUER !

Louise racontait à ses enfants :  
« *Quand j'étais petite, j'ai vu un homme sirène dans un vase rempli d'eau de mer. Il jouait avec un cheval marin* ».

**Si tu le souhaites**, imagine la suite de l'histoire !



### LE SAVAIS-TU ?

À l'époque de Jean-Frédéric Oberlin, beaucoup d'enfants devaient travailler dès leur plus jeune âge. Un ami de Jean-Frédéric Oberlin, Daniel Legrand, est à l'origine de la première loi interdisant le travail des enfants en dessous de 8 ans dans les mines et les usines.

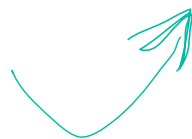


# DES SONS DE LA NATURE

## À TOI DE TROUVER !



**Suis la carte**, descends le premier chemin sur ta droite. Louise donnait à ce chemin le nom de « route des Carrosses ». Elle te mène à une intersection. Une fois arrivé à ce croisement, retrouve la silhouette de Louise. **Pour cela, aide-toi de cet indice photo.** Elle empruntait parfois cette route pour se rendre au lavoir.



## À TOI D'IMITER !

Reproduis le bruit des attelages qu'entendait Louise. **Laisse libre cours à ton imagination...**

## LE SAVAIS-TU ?

Autrefois, il n'y avait pas de pont pour traverser la Bruche. En hiver, les échanges vers Strasbourg se faisaient par le Champ du Feu, point culminant du Bas-Rhin (1099 m d'altitude). Le pasteur Oberlin a fait appel à la charité de tous pour payer la construction d'un pont à Rothau, nommé, encore aujourd'hui, pont de la Charité.

# ARTISTE EN HERBE

## À TOI DE TROUVER !



**Continue ta route** sur cette même Route des Carrosses, elle te mènera là où les amis de Louise lavaient des rubans de soie. Les rubans de soie étaient utilisés pour nouer les bonnets. **En t'aidant de la carte et de cet indice photo**, trouve la silhouette de Louise.



## LE SAVAIS-TU ?

À l'époque d'Oberlin, l'eau a joué un grand rôle dans la vallée de la Bruche. En effet, beaucoup d'activités industrielles se sont implantées autour de la Bruche et des villages s'y sont développés. Tu verras à la prochaine étape quelle industrie s'est fortement développée dans cette vallée grâce à l'eau.



## À TOI DE JOUER

Fabrique une petite embarcation flottante et laisse-la voguer. Peut-être rejoindra-t-elle la Chirgoutte, puis la Bruche pour rejoindre l'Ill et le Rhin. Elle voguera ainsi vers la mer du Nord...

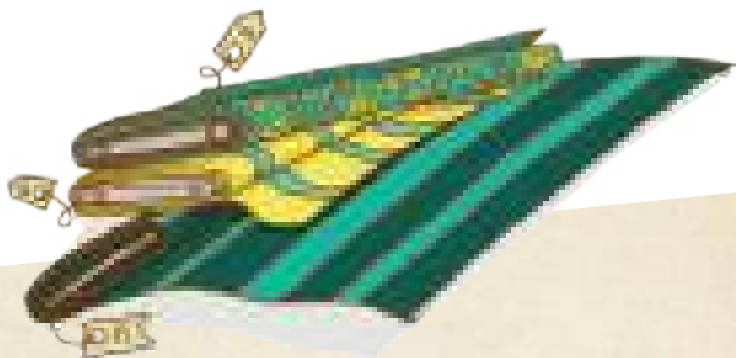


# DE FIL EN AIGUILLE

## À TOI DE TROUVER !

**Continue sur ton chemin** et longe le mur de pierres pour trouver la silhouette de Louise.

Devenue grand-mère, elle raconte à ses petits-enfants l'histoire de l'usine textile, que tu aperçois en contrebas, où travaillaient ses amis.



## LE SAVAIS-TU ?

Comme pendant les longs mois d'hiver le travail aux champs n'était plus possible et les revenus étaient maigres, Jean-Frédéric Oberlin avait introduit le tissage dans les foyers. Au XIX<sup>e</sup> siècle, cette activité se développe partout dans la vallée de la Bruche et les usines textiles s'implantent le long des cours d'eau.

## À TOI DE JOUER

Pourquoi ne pas finir la promenade en t'amusant avec le jeu préféré de Louise ?



## LE SAVAIS-TU ?

Pendant toute la balade, tu as cherché la silhouette de Louise, mais sais-tu qu'un homme est à l'origine de ce mot ? Etienne Silhouette, contrôleur des finances du Roi Louis XV a imposé un nouvel impôt qui l'a rendu très impopulaire mais aussi très célèbre. Pour le narguer, ses opposants griffonnaient son profil partout. Depuis, les portraits tracés à partir de l'ombre projetée d'un visage portent son nom. Au XVIII<sup>ème</sup> siècle, ces silhouettes tiennent lieu de photos. Ainsi plus de 2000 profils sont conservés au musée.





# TE VOILÀ ARRIVÉ AU BOUT DE NOTRE HISTOIRE.

Rejoins le musée Jean-Frédéric Oberlin. Tu y découvriras des collections fabuleuses. Elles te raconteront une autre grande histoire.

Rose et Louis sont contents d'avoir vécu cette aventure et découvert la vie de Louise Loux en ta compagnie!

Complète la collection de Jean-Frédéric Oberlin en envoyant la photo de l'animal extraordinaire que tu as réalisé :

[rosetlouis.waldersbach@gmail.com](mailto:rosetlouis.waldersbach@gmail.com)

Les plus « extraordinaires » seront présentés au musée Jean-Frédéric Oberlin.



OFFICE DE TOURISME DE LA VALLÉE DE LA BRUCHE  
114 Grand'Rue 67 130 SCHIRMECK  
03 88 47 18 51 - [tourisme@valleedelabruche.fr](mailto:tourisme@valleedelabruche.fr) - [www.valleedelabruche.fr](http://www.valleedelabruche.fr)





LES AVENTURES DE ROSE  
ET LOUIS À WALDERSBACH  
DANS LA VALLÉE DE LA BRUCHE