

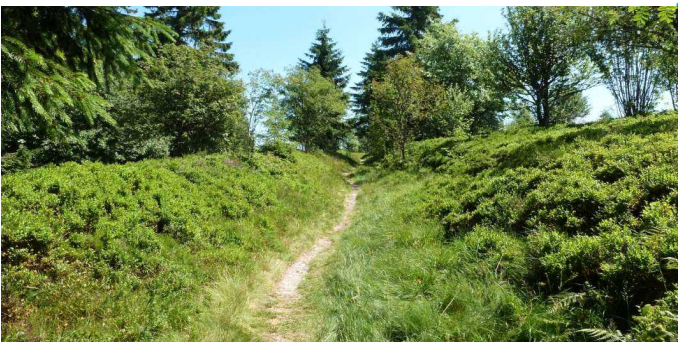
CIRCUIT RANDO CDF07 : LES MYRTILLES



Tout public



Départ : Belmont



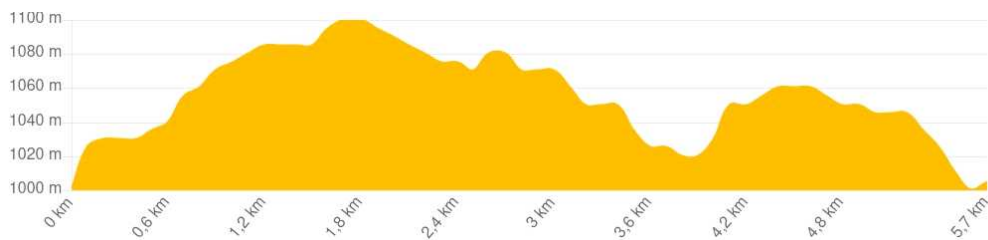
	6 km
		2h
		50 m

Agréable promenade d'une heure et demie à faire en famille, entre amis...

Devant le chalet du Champ du Feu - La Serva - Belmont

P *Parking de la Serva - Belmont*

5 Km - Fouday



INFORMATIONS PRATIQUES

N'oubliez pas d'emporter une carte !
IGN N° de la carte : 1/25 000 Champ du Feu et Bruche 25

N° carte Club Vosgien : Secteur carte : 1/25 000 3717 ET



[Tracé GPX](#)

CONTACT

Office de tourisme de la vallée de la Bruche
03 88 47 18 51 - rando-bruche.fr



CLUB VOSGIEN


massif des Vosges

Reproduit avec l'autorisation du Club Vosgien ©Fédération du Club Vosgien 2021



LES ÉTAPES DU PARCOURS

Etape 1

Prenez le chemin de la tour qui débute en face de l'office du tourisme du Champ du feu et suivez le balisage , en montant jusqu'à la Tour du Champ du feu à travers la réserve biologique. Avec ses 1099 mètres, le Champ du feu est le point culminant du Bas-Rhin. Sa végétation de chaume d'altitude et ses tourbières bombées en font un espace naturel aussi fragile qu'exceptionnel. La tour fut érigée en 1898 à l'occasion du 25ème anniversaire du Club Vosgien.


Etape 2

Au niveau de l'aire de pique-nique qui se trouve devant la tour, traversez la départementale et partez en sens inverse.

Etape 3

Suivez pendant une bonne 1/2 heure le sentier balisé  qui s'enfonce dans la forêt en descente, en direction de la "Rothlach".

Etape 4

Il faudra être attentif à un panneau qui se trouve au bord du chemin et qu'il faudra contourner pour voir la direction "Champ du feu" matérialisée par un balisage , à suivre jusqu'au bout de la marche.

Etape 5 ●

Arrivée au parking des Myrtilles, retraversez la départementale et descendez jusqu'au poste de secours en suivant le balisage ● , et continuez en direction de l'office de tourisme du Champ du feu, le point de départ.

