



SPA BY JULIEN
FOUDAY



COLLECTION DE SOINS
2013 / 2014



BIENVENUE AU SPA BY JULIEN

SAUNA PANORAMIQUE

Les températures élevées du sauna finlandais ouvrent les pores du corps et aident à réduire les niveaux de toxines et d'impuretés.

Il améliore l'élasticité de la peau.

Une séance de sauna détend énormément le corps et l'esprit et favorise un sommeil plus réparateur et de meilleure qualité. Profitez de la vue panoramique sur les montagnes et les prairies environnantes. Température : entre 70° C et 90° C.

SANARIUM

Le sanarium offre une ambiance à mi-chemin entre le sauna finlandais et le hammam.

Chaleur et vapeur d'eau confèrent un climat doux et tonifiant à la fois. Température : entre 60° C et 70° C. Humidité relative de 30 à 40 %.

DOUCHE À EXPÉRIENCE

La douche suisse réalise un programme alternant eau chaude et eau froide, fine pluie de brumisation et jets, pour exercer un massage relaxant et favoriser la circulation sanguine et la relaxation du système nerveux.

PISCINES

Deux piscines intérieures aux atmosphères différentes et une piscine extérieure plongée dans la nature environnante en été comme en hiver.

BAIN TURC ET HAMMAMS

Venez profiter de cet endroit exceptionnel. Un bain Turc moderne respectant les vraies traditions orientales dessert 2 hammams (un hammam traditionnel et un hammam pour duo) plus chauds en température.

Une séance ouvre les pores et nettoie en profondeur la peau en éliminant à la fois toxines et bactéries. Son action purifiante permet de libérer les sinus et les voies nasales entraînant une meilleure respiration.

Les douleurs musculaires sont apaisées par la chaleur et les muscles se retrouvent ainsi complètement détendus.

L'aromathérapie a des propriétés relaxantes et tonifiantes.

Il s'agit d'un bain de vapeur à 45° C et saturé à 100 % d'humidité.

LA GROTTTE À SEL

Une séance de repos d'environ 45 minutes dans la Grotte à Sel aide à se rétablir, se revitaliser et à augmenter l'immunité de l'organisme.

Les cures de sel sont connues depuis l'antiquité comme remèdes naturels contre les maladies respiratoires, la fatigue, le stress et la mauvaise circulation. Ce lieu est destiné à un repos profond, renforcé par le bercement des matelas à eau. Température : 20/21° C.

PÉDILUVE

Très bénéfique pour réactiver la circulation des jambes. Couloir de jets d'eau latéraux à petites pressions, combiné avec un massage de la voûte plantaire produit par les galets.

JACUZZI

Bénéfices : tonifie la peau, procure une relaxation nerveuse, Relaxation musculaire stimulation du système de circulation atténue les douleurs d'articulations réduit les effets du stress.

température : entre 35° C et 37° C.

FONTAINE À GLACE

Procure un contraste thermique maximum entre deux séances de sauna, hammam... Ces bains froids sont recommandés pour la stimulation générale de l'organisme, en particulier pour la circulation sanguine.

Frotter la superficie du corps avec les flocons de glace, en petit massage.

SALLE DE REPOS

Invitation à la détente avec une vue panoramique sur la nature environnante. Ce lieu est dédié au calme et à la sérénité.

Idéal pour lire, écouter de la musique ou simplement se reposer.

RÈGLEMENT DU SPA



Nous informons notre aimable clientèle que tout soin annulé la veille de votre rendez-vous après 18 h sera facturé.

Les durées de soins annoncées comprennent l'accueil et l'installation en cabine.

Nous vous conseillons de réserver et préciser vos soins à l'avance et nous vous invitons à vous rendre au spa 10 à 15 minutes avant l'heure de votre rendez-vous, afin de profiter pleinement de ce moment de détente. Malheureusement votre éventuel retard réduira la durée de votre soin.

Nos soins et nos modelages ne sont nullement thérapeutiques ou médicalisés. Ils sont dédiés au bien-être, à la relaxation et à la détente. Pour les abonnements à la piscine et/ou à la salle de sport, merci de nous consulter.

Notre équipe du Spa se réjouit de vous accueillir 7 jours sur 7 pour prendre soin de vous et vous souhaite un très agréable moment de détente !

LE DAY SPA BY JULIEN

Pour la clientèle non-hôtelière

ACCÈS AU SPA

38.-/pers

- Entrée au Spa de 10h à 19h.
 - Mise à disposition de peignoir, serviette de bain, chaussons de piscine.
 - Accès illimité à la piscine intérieure, au bassin Zen intérieur/extérieur, aux saunas, aux hammams, au sanarium, au bain Turc, à la grotte à Sel, à la salle de repos, salle de fitness...
 - Rafraîchissement dans le Wellness.
- Pour 5 entrées achetées, la 6^e est offerte.

LUNCH & SPA

66.-/pers

- Entrée au Spa de 10h à 19h.
- Menu *(entrée, plat et dessert hors boisson)* au déjeuner ou au dîner.
- Mise à disposition de peignoir, serviette de bain, chaussons de piscine.
- Accès illimité à la piscine intérieure, au bassin Zen intérieur/extérieur, aux saunas, aux hammams, au sanarium, au bain Turc, à la grotte à Sel, à la salle de repos, salle de fitness...
- Rafraîchissement dans le wellness.

COCOONING SPA (SPA + SOIN)

- Accès au Spa de 10 h à 19 h *(comme décrit ci-dessus)*

Avec au choix :

- Soins d'une 1/2 h 78.-
- Soins d'1h 94.- *(-50% sur l'entrée au Spa)*
- Soins d' 1h30 105.- *(entrée au Spa à 10.-)*

HAPPY DAY SPA (LUNCH+SPA+SOIN)

- Accès au Spa de 10 h à 19 h *(comme décrit ci-dessus)*

• Menu *(entrée, plat et dessert hors boisson)*

Avec au choix :

- Soins d'une 1/2h 104.-
- Soins d'1h 122.- *(-50% sur l'entrée au Spa)*
- Soins d' 1h30 133.- *(entrée au Spa à 10.-)*



DEUX UNIVERS COSMÉTIQUES

THĒMAĒ
PARIS

THEMAE®, symbolise un univers de sensation, de beauté et de plaisir. Aux complexes des 4 thés qui mêlent thé blanc régénérant, thé noir stimulant, thé rouge apaisant et thé vert antioxydant. Une expérience nouvelle à savourer comme un thé rare venu d'une terre lointaine, au spa ou chez soi...

 **SOTHYS**
PARIS

SOTHYS®, un nom mythique synonyme d'excellence et de prestige, une gamme de soins complète et des protocoles hautement sophistiqués pour une même quête de la beauté globale révélée aux femmes et aux hommes par le bien-être et l'efficacité ciblée dès la première séance.



LES SOINS DU VISAGE

Peeling-professionnel (1h) 75.-
Nettoyage en profondeur. Effet coup d'éclat,
Pour une peau lisse, douce et éclatante...
"Comme neuve".

Soin C collagène hyaluronique (1h30) 95.-
Programme anti-âge sur-mesure.
Trait lissé, rides repulpées, redonne élasticité
à la peau, effet immédiat.

Soin Hydradvance (1h30) 95.-
Traitement intensif pour une hydratation
absolue.
Redonne confort et souplesse à la peau.

Soin Éleuthérocoque (1h30) 95.-
Racine de jouvence : optimise le capital
énergie de la peau en préservant éclat
et rayonnement.
Préserve l'intégrité du capital jeunesse.

Soin spécifique homme (1h) 75.-
Réduit les tensions nerveuses et détoxifie
la peau. *Efficacité 100 % zen.*

Stratégie hydratation (1h) 75.-
Nettoyage de la peau pour des peaux urbaines
fatiguées stressées. *La peau est purifiée,*
hydratée et les traits reposés.





LES MIGNARDISES

(30min) 40.-

Coup d'éclat visage fraîcheur au Thé vert

Soin express permettant à votre peau de retrouver sa fraîcheur. Grâce aux phases de nettoyage, de masque et de massage du haut du dos.

Modelage du dos et du cou

Pour une décontraction totale, il libère les tensions et redonne de la souplesse.

Modelage visage, cou, décolleté

Après un démaquillage, un modelage cocooning (effleurage, fouflage, pincement antirides...)

Gommage du corps délicieux

Aux senteurs épicées de cannelle et gingembre.

Réflexologie plantaire

au bol kansu.

LES MODELAGES

Lit hydromassant et chauffant

Well System™	(15min)	20.-
	(30min)	30.-

Modelage par roulement de vague de la nuque aux pieds.

Idéal pour : combattre le stress et le mal de dos.

Californien / Orientale	(1h)	75.-
	(1h30)	95.-

Libère le corps des tensions en travaillant les muscles et la peau.

Mouvements amples, lents et enveloppants aux huiles chaudes.

Idéal pour : se sentir décontracté et cocooné.

Soin Cocoon	(1h)	75.-
--------------------	------	------

Améliore la circulation sanguine et détend les muscles afin de soulager les tensions et les inconforts des jambes, des bras et du dos.

Idéal pour : Les tensions du dos, les jambes lourdes et les futures mamans qui souhaitent vivre une pause unique pour se sentir plus légères, radieuses et épanouies.

Réflexologie Plantaire	(30min)	40.-
	(1h)	75.-

Stimule les zones réflexes du pied et favorise la relaxation, l'amélioration du sommeil et la circulation veineuse. *Élimine les toxines et permet un rééquilibrage énergétique.*

Abyanga	(1h)	75.-
----------------	------	------

Rééquilibrant, stimulant et tonifiant.

Mouvement de pétrissage, friction, étirement aux huiles chaudes.

Idéal pour : se sentir dynamique et tonique.

Cérémonie d'Orient	(1h)	80.-
---------------------------	------	------

Rituel ressourçant d'inspiration orientale, senteur épices cannelle gingembre : modelage aux ballotins d'épices tiédies par des pierres chaudes.

Idéal pour : une sérénité absolue.

Modelage Thaïlandais	(1h)	75.-
	(1h30)	95.-

Modelage en profondeur fait de pressions et d'étirements. *Idéal pour : se revitaliser.*



LES CÉRÉMONIES

Singapourien (1h30)

95.-

Libère la fatigue du corps et de l'esprit. Rééquilibre les énergies. Trois cultures et trois gestuelles différentes (massages chinois, méthodes malaise et massage indien au bol kansu) appuyées, chassées et centrées sur les points de tensions de la personne. *Idéal pour : se libérer du stress et des tensions du quotidien.*

Hanakasumi (1h30)

95.-

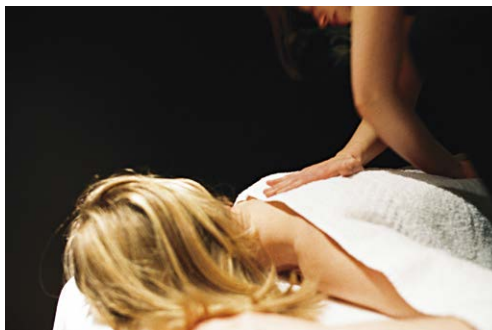
Rituel corps nourrissant et ressourçant d'inspiration japonaise, composé d'un double gommage (*sans grains*) manuel puis aux gants. Modelage plantaire. Modelage du corps au beurre de karité senteur d'Asie Fleur de cerisier & Lotus.

Cérémonie Thémaé (1h30)

95.-

Corps & Visage

Ce soin complet combine modelage du dos et du cuir chevelu, soin du visage stratégie hydratation pour un bien-être absolu. Les jambes sont massées pendant la pose du masque. *Le teint est frais et reposé ; le corps se sent léger.*





LES SOINS DU CORPS

Soin minceur (1h30)

95.-

Soin complet associant efficacité et sensorialité, affinement de la silhouette. Composé d'un gommage par enveloppement thermique suivi d'un modelage tonique minceur. *Retrouver la légèreté ainsi qu'une peau lissée et veloutée.*

Rituel du hammam (2h)

110.-

Rituel oriental purifiant de la tête aux pieds : Qui se compose d'une séance de hammam, d'un gommage profond au savon noir et gant de kassa. Enveloppement au rassoul suivi d'un modelage d'1h à l'huile d'argan traditionnelle. *La peau est douce, souple et purifiée.*



INSTITUT DE BEAUTÉ

ÉPILATIONS

Sourcils entretien (20min)	7.50
Sourcils création de ligne (30min)	14.-
Lèvres ou mentons (15min)	7.-
Visage (30min)	15.-
½ jambes (30min)	17.-
Jambes complètes (45min)	26.-
Aisselles (15min)	9.50
Maillot simple (15min)	9.50
Maillot brésilien (30min)	15.-
½ jambes et maillot ou aisselles (30min)	26.-
½ jambes, maillot et aisselles (60min)	35.-
Jambes et maillot ou aisselles (1h15)	35.-
Jambes, maillot et aisselles (1h)	41.-
Bras (20min)	11.-
Dos (30min)	15.-

MAINS & PIEDS

Pose de vernis simple mains /pieds (30min)	15.-
Pose de vernis semi-permanent tenue 3 semaines (45min)	45.-
Manucure simple (30min)	25.-
Manucure et pose de vernis (45min)	30.-
Soins des mains : manucure simple + gommage + modelage (1h)	40.-
Beauté des pieds : gommage + modelage + pose vernis (1h)	45.-

BEAUTÉ DES CILS

Teinture cils (30min)	20.-
Teinture sourcils (20min)	50.-

SOLARIUM

La Séance	10.-
10 Séances + 2 Offertes	80.-



SPA BY JULIEN
FOUDAY

HÔTEL / RESTAURANT & SPA JULIEN - ROUTE DE STRASBOURG - 67130 FOUDAY
TÉL. +33 (0)3 88 97 30 09 - FAX +33 (0)3 88 97 36 73
info@hoteljulien.com - www.hoteljulien.com