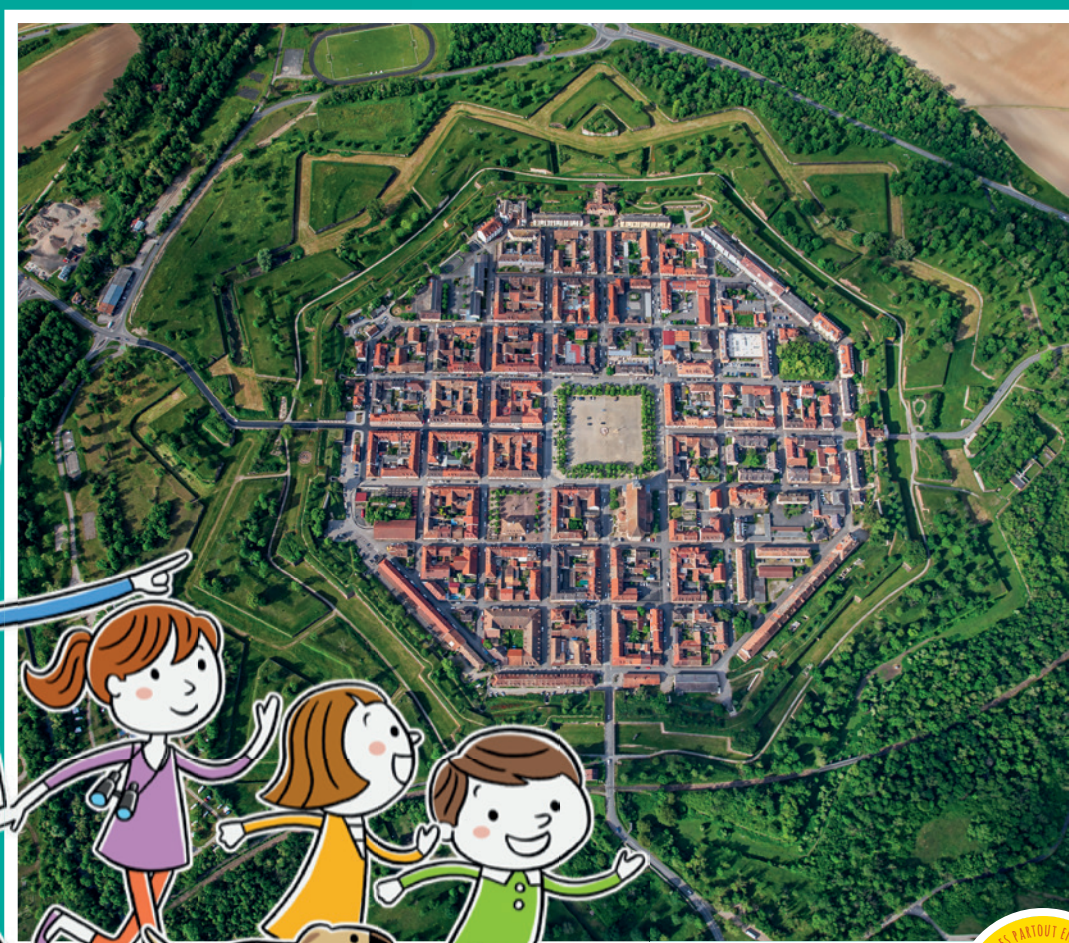


# Balades ludiques en Alsace

## Neuf-Brisach



© Tristan VUANO



**Visiter,  
se balader,  
s'amuser!**

Tous les circuits sur [www.visit.alsace](http://www.visit.alsace)



ALSACE  
RHIN BRISACH  
OFFICE DE TOURISME

Retrouvez plus de jeux en  
Alsace sur l'application  
mobile Sur la Piste des  
Trésors d'Alsace...



Facile



2 km

1h15

# Neuf-Brisach

Départ: Devant l'Office de Tourisme

GPS: 48.017503N / 7.527485E

## Carnet de route

Soyez vigilants avec vos enfants notamment sur les zones non piétonnes. Le parcours s'effectue sous votre entière responsabilité. L'Office de Tourisme et la société Randoland déclinent toute responsabilité en cas d'accident.

Démarrer la balade devant l'Office de Tourisme. Face au bâtiment, partir à gauche. Partir ensuite à droite dans la rue de Belfort en direction du musée Vauban ❶.

Traverser ensuite le porche du musée Vauban pour arriver à la porte de Belfort Observer cette dernière. ❷.

Face à elle, partir à gauche. Chercher le panneau n° 12 « La Courtine » ❸.

Emprunter ensuite le tunnel sur la gauche au niveau du panneau n° 13, « La Tenaille ». Continuer à droite en sortant puis de nouveau à droite. Monter sur la gauche pour rejoindre la route et observer la porte de Colmar ❹. Puis continuer tout droit en reprenant le chemin. Retourner dans la ville par la

porte de Strasbourg. Prendre ensuite la première rue à droite, puis à gauche dans la rue Saint-Jean. Emprunter ensuite la première rue à droite et observer la façade de la maison n° 6 ❺.

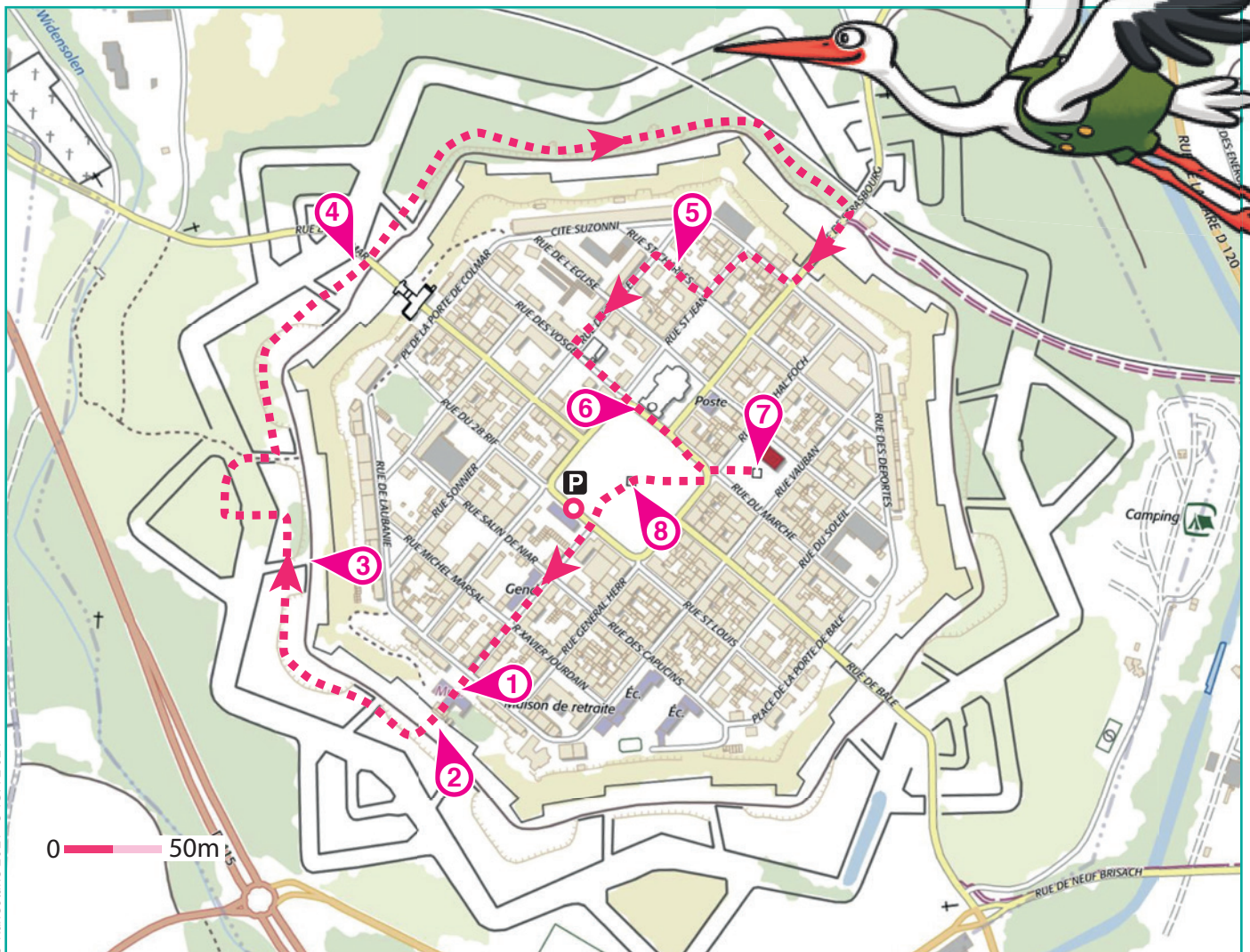
Continuer tout droit et partir à gauche. Passer devant l'église protestante puis rejoindre l'église catholique ❻.

Continuer tout droit dans la rue puis au bout de la place, aller voir la mairie sur votre gauche ❼.

Aller ensuite voir la fontaine au centre de la place ❽.

Retourner devant l'Office de Tourisme pour terminer la balade.

Office de Tourisme  
Alsace Rhin-Brisach  
6, place d'Armes  
68600 Neuf-Brisach  
Tél. : + 33 3 89 72 56 66  
[www.visitalsacerhinbrisach.com](http://www.visitalsacerhinbrisach.com)



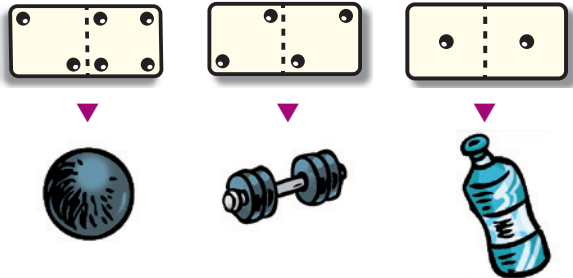




### 1 Le musée Vauban

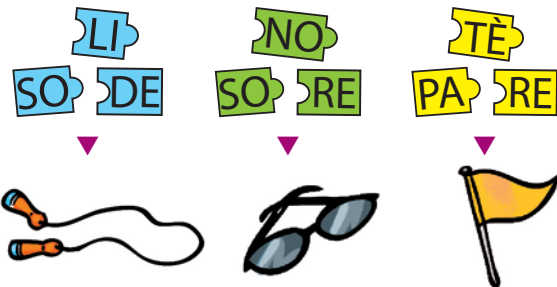
Compte les fenêtres sur le toit. Quel domino correspond à ta réponse ?

Tu vas découvrir la première étape de l'inspectrice Cigo.



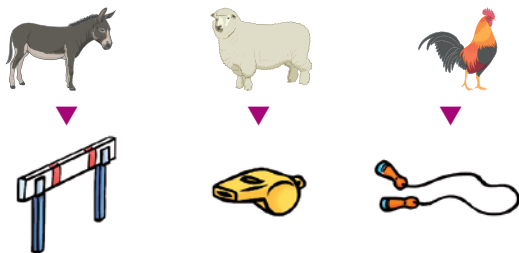
### 2 La porte de Belfort

Un bateau est installé au bas de cette porte. Son nom est écrit dessus. Il commence par EUROPA. Quelles étiquettes permettent d'écrire le reste de son nom ?



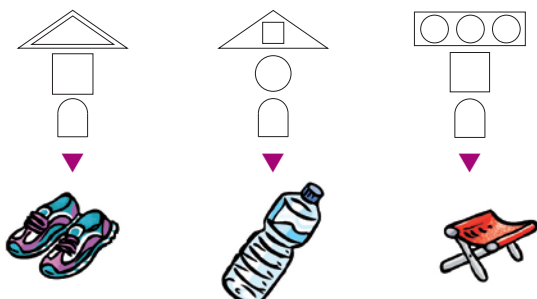
### 3 Panneau « La Courtine »

Quel animal est présent sur le panneau ?



### 4 La porte de Colmar

Observe la porte. Quel dessin lui correspond le plus ?



### 5 Rue Saint-Charles, n° 6

Observe le visage sculpté au-dessus de la fenêtre en bas à gauche. Quelle photo lui correspond ?



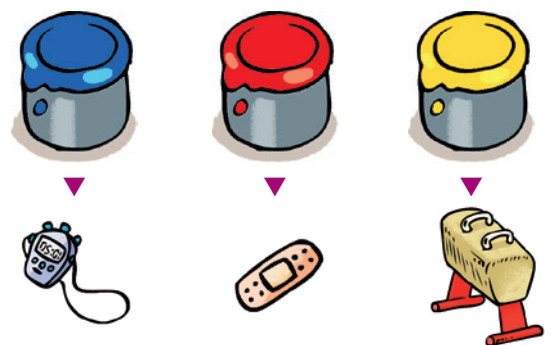
### 6 L'église

Observe la porte d'entrée de l'église. Quelle lettre est gravée juste au-dessus ?



### 7 La mairie

Regarde le grand bâtiment de la mairie. Sur son toit se trouve une horloge. De quelle couleur est-elle ?



### 8 La fontaine

Cette fontaine est surmontée d'un lys et quoi d'autre ?

