

## Gîte Carpe Diem - Coeur



9 route de Kintzheim  
67600 SELESTAT  
+(33) 09 54 79 15 20  
carpediem.alsace@gmail.com  
www.carpediem.alsace

Appartement au 2e étage pour 2 adultes. 1 chambre 1 lit pour 2 personnes. Nombreux équipements sur place: billard, table de ping-pong, boulo-drome et jardin. Court séjour minimum 3 nuits.

Superficie (m2) : 62  
Tarif semaine : 700 € à 800 €



## City break M. Schwoerer



1 rue des Capucins  
67600 SELESTAT  
+(33) 07 77 36 82 79  
gitedescapucins67@gmail.com

Appartement au rez-de-chaussée. 1 chambre 1 lit 2 personnes et 1 convertible 2 personnes dans le salon. La nuitée pour 2 personnes : 20€

Superficie (m2) : 55  
Tarif semaine : 365 €  
Tarif nuit : 50 € à 51 €



## Gîte Sylvaner



11 rue des Chars  
67600 KINTZHEIM  
+(33) 06 08 47 97 92  
relaisdesvignes@dbmail.com  
www.gite-alsace-relaisdesvignes.com

Fermeture temporaire. Gîte au 1er étage dans une maison alsacienne avec vue sur le château de Kintzheim. Entrée indépendante. Jardin et pièce d'accueil.

Superficie (m2) : 45  
Tarif semaine : 320 € à 450 €



## Le Boudoir de Sainte Foy



17 rue de la Grande Boucherie  
67600 SELESTAT  
+(33) 07 86 86 51 92  
alsatianboudoir@gmail.com

Un hébergement urbain où vous pourrez vous détendre lors d'un séjour dans le cœur historique de Sélestat, en équilibrant le charme de la campagne et la sophistication urbaine. 1 chambre 1 lit 2 personnes



## Gîte de France Rose des Vignes



6A route du Vin  
67600 ORSCHWILLER  
+(33) 03 88 92 82 29  
rosedesvignes67@gmail.com  
www.gites.fr/gi12567

Studio avec entrée indépendante. Une pièce composée d'une partie nuit avec 1 lit 2 personnes, un espace salon avec 1 convertible 2 personnes et une kitchenette. Jardin

Superficie (m2) : 24  
Tarif semaine : 320 € à 375 €



## Gîte Myriam



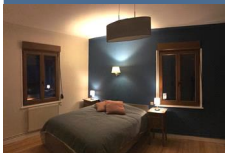
23 Grand Rue  
67600 ORSCHWILLER  
+(33) 03 88 92 32 56  
myriam@bleger.fr  
www.bleger.fr

Appartement au 1er étage. 1 chambre 2 lits 1 personne, salon avec convertible 2 personnes.

Superficie (m2) : 41



## Auberge de la Hühnelmühle



Appartement situé dans l'Auberge de la Hühnelmühle à Scherwiller, aux pieds des châteaux de l'Ortenbourg et du Ramstein. 1 chambre 1 lit 2 personnes et 1 lit 1 personne dans le séjour. Restaurant sur place.

Route du Sel  
67750 SCHERWILLER  
+(33) 03 88 92 06 04  
aurelia.grall@gmail.com  
www.aubergedelahunelmuhle.com

Tarif semaine : 250 € à 350 €  
Tarif nuit : 46 € à 62 €



## Gîte Les Hirondelles



Appartement mitoyen à la maison du propriétaire. Rez-de-chaussée surélevé. 1 chambre 1 lit 2 personnes et 1 chambre 2 lits 1 personne, grande salle de bain. Gloriette dans le jardin

44 rue de Heidolsheim  
67600 MUSSIG  
+(33) 03 90 56 10 04  
josianekranklader@gmail.com  
www.clevacances.com/fr/location/2238

Superficie (m2) : 80  
Tarif semaine : 350 € à 445 €  
Tarif week-end : 150 €



## Gîte des coccinelles



Appartement au 1er étage. 1 chambre 1 lit 2 personnes et 1 chambre 2 lits 1 personne. Lit bébé. Cuisine ouverte donnant sur terrasse. En commun avec le gîte des coquelicots: espace vert clos et parking.

5 rue Albert Schweitzer  
67600 KINTZHEIM  
+(33) 07 86 45 83 62  
giteskintzheim@orange.fr

Superficie (m2) : 80



## Gîte des coquelicots



Appartement au rez-de-chaussée. 1 chambre 1 lit 2 personnes et 1 chambre 2 lits 1 personne. Lit bébé. Cuisine ouverte donnant sur terrasse couverte. En commun avec le gîte des coccinelles: espace vert clos et parking.

5 rue Albert Schweitzer  
67600 KINTZHEIM  
+(33) 07 86 45 83 62  
giteskintzheim@orange.fr

Superficie (m2) : 80



## Gîte de Liesel



Appartement au rez-de-chaussée de la maison du propriétaire. 1 chambre 1 lit 2 personnes et 1 chambre 2 lits 1 personne. Petit espace vert et cour fermée. Équipements bébé.

3 rue des fleurs  
67600 MUTTERSOLTZ  
+(33) 03 88 85 12 71  
marlyse.fuhrer@gmail.com  
www.gitedeliesel.com

Superficie (m2) : 64  
Tarif semaine : 330 € à 420 €  
Tarif week-end : 170 € à 190 €



## Gîte la maison de vacances - Simone HILD



Maison indépendante. 1 chambre 1 lit 2 personnes, 1 chambre 2 lits 1 personne et 1 convertible 1 personne. Nombreux équipements pour enfants, confort pour bébés. Jardin à disposition.

9 rue de la Ferme  
67680 NOTHALTEN  
+(33) 03 88 92 45 62  
sbhild@gmail.com  
www.lamaisondevacances.fr

Superficie (m2) : 71  
Tarif semaine : 435 €  
Tarif week-end : 166 € à 248 €



## Gîte des Acacias - 4 personnes



Ferme des Acacias  
67600 MUTTERSOLTZ  
+(33) 03 88 85 15 50  
gite.acacias@orange.fr

En duplex, à l'étage d'une maison. 1 chambre 1 lit 2 personnes, 1 chambre sous les combles 2 lits 1 personne. Lave-linge et sèche-linge dans la buanderie sur le palier. Jardin

Superficie (m2) : 66  
Tarif semaine : 260 € à 330 €



## Gîte du Sabotier



17 rue de Verdun  
67600 MUTTERSOLTZ  
+(33) 06 25 05 23 66  
uhljeanpaul@gmail.com  
www.legitedusabotier.fr

Appartement au rez-de-chaussée de la maison du propriétaire. 1 chambre 1 lit 2 personnes, 1 chambre 2 lits 1 personne et 1 convertible 2 personnes dans le salon. Cour fermée, parking devant la maison.

Superficie (m2) : 65  
Tarif semaine : 340 € à 380 €  
Tarif week-end : 150 € à 180 €



## La Maison Bleue



39 rue du Général Leclerc  
67600 EBERSMUNSTER  
+(33) 06 59 42 58 17  
laurent.jungbluth@hotmail.fr  
www.abritel.fr/location-vacances/p1792695a

Studio sur 2 niveaux. 1 chambre 2 lits 1 personne. Salon avec convertible 2 personnes. Cour fermée, jardin et terrasse privative.

Superficie (m2) : 40  
Tarif semaine : 385 € à 420 €  
Tarif week-end : 140 € à 160 €  
Tarif nuit : 70 € à 90 €



## Gîte les Bleuets



7 vieux Chemin de Châtenois  
67750 SCHERWILLER  
+(33) 03 88 82 10 14  
cotevignoble@orange.fr  
gites-cote-vignoble.fr

Appartement au rez-de-chaussée surélevé. 1 chambre 1 lit 2 personnes et 1 chambre 2 lits 1 personne. Terrasse extérieure

Superficie (m2) : 65  
Tarif semaine : 350 € à 410 €  
Tarif nuit : 66 € à 73 €



## Meublé de tourisme M. Koffel - Momo



12 rue Roswag  
67600 SELESTAT  
+(33) 03 88 92 99 28  
koffelclarisse@wanadoo.fr  
www.le-gite-du-patisier.fr

Appartement au rez-de-chaussée. 1 chambre 1 lit 2 personnes et 1 convertible dans le séjour. Climatisation dans la grande pièce à vivre. Salle de sport, table de ping-pong, baby-foot, jardin et piste de pétanque. Lave-linge en commun.

Superficie (m2) : 65  
Tarif semaine : 300 € à 380 €



## Les Pruniers



16 petite Rue  
67650 DIEFFENTHAL  
+(33) 06 87 23 63 01  
aurelie.vieuxpressoir@gmail.com  
gite-vieux-pressoir.fr

Le Vieux Pressoir est une ancienne ferme vigneronne. 1 chambre avec 1 lit 2 personnes et 1 chambre avec 2 lits 1 personne. Possibilité de privativer l'ensemble des gîtes.

Superficie (m2) : 60  
Tarif semaine : 300 € à 470 €  
Tarif week-end : 148 € à 182 €



## Location de vacances M. Adolf



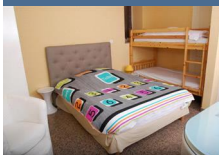
18 rue du Sel  
67600 BINDERNHEIM  
+(33) 03 88 85 41 84  
adolf\_claude@orange.fr

Appartement situé dans un corps de ferme au 1er étage. 2 chambres 1 lit 2 personnes. Terrain de jeux et jardin.

Superficie (m2) : 100  
Tarif semaine : 215 €  
Tarif week-end : 85 €  
Tarif nuit : 38 €



## Location de vacances Mme Pereira



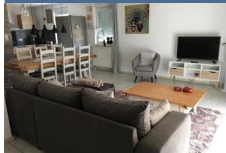
59 rue de la Liberté  
67600 KINTZHEIM  
+(33) 06 89 71 03 71  
earl.lucien.goettelmann@orange.fr  
www.chambres-alsace-pereira.com

Studio avec entrée indépendante. 1 chambre 1 lit 2 personnes et 2 lits superposés pour enfants. Location à partir de 2 nuits. Serviettes de douche fournies et cour fermée. Possibilité de petit déjeuner en supplément.

Superficie (m2) : 25  
Tarif semaine : 290 €  
Tarif week-end : 120 € à 160 €



## Si le coeur vous en dit



14 rue du Frankenbourg  
67730 CHATENOIS  
+(33) 06 43 23 77 42  
silecoeurvousendit@hotmail.com

Appartement au 1er étage. 1 chambre 1 lit 2 personnes et 1 chambre 2 lits 1 personne et convertible 1 personne. Espace détente avec sauna et baignoire thalassothérapie pour 2 personnes. Minimum de 2 nuitées

Superficie (m2) : 100  
Tarif nuit : 100 € à 142 €



## Gîte de Joséphine



4 rue des Jardins  
67600 MUSSIG  
+(33) 03 88 85 31 73  
earldelecole@orange.fr  
www.gitedejosephine.fr

Gîte à l'étage de la maison du propriétaire. 1 chambre 1 lit 2 personnes et 1 chambre 3 lits 1 personne. Espace extérieur avec mobilier de jardin. Parking dans la cour.

Superficie (m2) : 105  
Tarif semaine : 320 €



## Gîte Marie-Jeanne



23 Grand Rue  
67600 ORSCHWILLER  
+(33) 03 88 92 32 56  
myriam@bleger.fr  
www.bleger.fr

Appartement situé au 1er étage dans la maison du propriétaire. 1 chambre avec 1 lit de 140 x 200 et 1 lit de 80x200 et 1 chambre avec 2 lits de 110x190. Lit et accessoires bébé sur demande.

Superficie (m2) : 70



## Gîte S' Garte Hiesel



7 vieux chemin de châtenois  
67750 SCHERWILLER  
+(33) 03 88 82 10 14  
cotevignoble@orange.fr  
gites-cote-vignoble.fr

Maison individuelle. 1 chambre 2 lits 1 personne, 1 chambre 2 lits 1 personne et un espace détente avec un canapé BZ. Barbecue et salon de jardin privés.

Superficie (m2) : 65  
Tarif semaine : 350 € à 522 €  
Tarif nuit : 66 € à 89 €



## Gîte Martine en Alsace



66 rue de la Liberté  
67600 KINTZHEIM  
+(33) 0032497 61 52 24  
martineindekeu@gmail.com  
www.martine-en-alsace.be

Appartement au 1er étage. 1 chambre 1 lit 2 personnes et 1 chambre 1 lit 1 personne + 2 lits superposés.

Superficie (m2) : 73  
Tarif semaine : 400 €  
Tarif week-end : 200 €



## Au bon accueil



13 rue du Tabac  
67600 EBERSHEIM  
+(33) 03 88 92 24 80  
sonia@gitesonia.com  
www.gitesonia.com

Appartement au rez-de-chaussée. 1 chambre 1 lit 2 personnes, 1 chambre 2 lits 1 personne, salon avec convertible 2 personnes. Animaux admis sur demande. Table de ping-pong, piste de pétanque et salle de sport.

Superficie (m2) : 62  
Tarif semaine : 310 € à 420 €  
Tarif week-end : 120 € à 140 €  
Tarif nuit : 60 € à 70 €



## Au pays du sourire



13 rue du Tabac  
67600 EBERSHEIM  
+(33) 03 88 92 24 80  
sonia@gitesonia.com  
www.gitesonia.com

Appartement au rez-de-chaussée. 1 chambre 1 lit 2 personnes, 1 chambre 2 lits 1 personne, salon avec convertible 2 personnes. Animaux admis sur demande. Table de ping-pong, piste de pétanque et salle de sport.

Superficie (m2) : 62  
Tarif semaine : 310 € à 420 €  
Tarif week-end : 120 € à 140 €  
Tarif nuit : 60 € à 70 €



## La maison du bonheur



13 rue du Tabac  
67600 EBERSHEIM  
+(33) 03 88 92 24 80  
sonia@gitesonia.com  
www.gitesonia.com

Appartement 1er étage. 1 chambre 1 lit 2 pers, 1 chambre 2 lits 1 pers et 1 chambre 2 lits 1 pers + 1 convertible 1 pers. 1 convertible 2 pers dans le salon. Table de ping-pong, piste de pétanque et salle de sport.

Superficie (m2) : 100  
Tarif semaine : 500 € à 680 €  
Tarif nuit : 110 € à 120 €



## Meublé de tourisme Mme Uhl



17 rue de Mussig  
67600 BALDENHEIM  
+(33) 03 88 85 38 61  
m.uhl@uhl-gite.com  
www.uhl-gite.com

Maison individuelle au rez-de-chaussée et 1er étage. 2 chambres 1 lit 2 personnes et 2 chambres 1 lit 1 personne. Cour fermée et piste de pétanque.

Superficie (m2) : 90  
Tarif semaine : 340 € à 475 €



## Gîte des Acacias - 6 personnes



Ferme des Acacias  
67600 MUTTERSCHOLTZ  
+(33) 03 88 85 15 50  
gite.acacias@orange.fr

En duplex, à l'étage d'une maison. 1 chambre 1 lit 2 personnes et 2 chambres sous les combles 2 lits 1 personne. Lave-linge et sèche-linge dans la buanderie sur le palier. Jardin

Superficie (m2) : 88  
Tarif semaine : 290 € à 390 €





## La Grange d'Alphonse



23 route de Kintzheim  
67730 CHATENOIS  
+(33) 07 86 52 98 25  
doris.adoneth@gmail.com  
[www.lagrangedalphonse.fr/le\\_gite](http://www.lagrangedalphonse.fr/le_gite)

Maison individuelle, 1er étage. 1 chambre 1 lit 2 personnes et 1 chambre 2 lits 1 personne. Séjour avec poêle suédois et convertible. Table de ping-pong et jardin. Possibilité d'extension jusqu'à 8 personnes (voir avec propriétaire).

Superficie (m2) : 45  
Tarif semaine : 350 € à 420 €

6 | 2 | ★★★★★



## Gîte à la Ferme Trau



53 route Nationale  
67600 EBERSHEIM  
+(33) 03 88 85 73 31  
fermetrau@orange.fr  
[www.fermetrau.fr](http://www.fermetrau.fr)

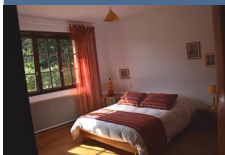
Appartement au 1er étage. 2 chambres 1 lit 2 personnes et 1 chambre 2 lits 2 personnes. Terrasse privative et jardin commun. La piscine couverte est mise à votre disposition en été. Restauration les samedis et dimanches.

Tarif semaine : 500 € à 550 €

6 | 3 | ★★★★★



## Gîte de la fontaine à La Vancelle (6 personnes)



20 rue de l'Altenberg  
67730 LA VANCELLE  
+(33) 06 71 27 09 00  
gitedelafontaine20@outlook.com

Maison individuelle. 1 chambre 1 lit 2 personnes, 1 chambre 2 lits 1 personne et 1 chambre 1 convertible 2 personnes. Un grand garage fermé pour 2 voitures. Equipements bébé.

Superficie (m2) : 115  
Tarif semaine : 455 € à 686 €

6 | 3 | ★★★★★



## Au nid de cigognes - Les tourterelles



2 rue des Chevaliers  
67600 SELESTAT  
+(33) 06 06 53 45 54  
auniddecigognes@yahoo.fr  
[www.gites.fr/gites\\_gite-les-tourterelles\\_selestat\\_h1366717.htm](http://www.gites.fr/gites_gite-les-tourterelles_selestat_h1366717.htm)

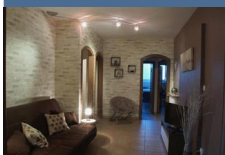
Appartement au 1er étage. 1 chambre 1 lit 2 personnes, 1 chambre 2 lits 1 personne et 1 convertible 2 personnes dans le séjour. Cuisine équipée séparée

Superficie (m2) : 60  
Tarif nuit : 70 € à 145 €

6 | 2 | ★★★★★



## Meublé de tourisme M. Koffel - Nenette



12 rue Roswag  
67600 SELESTAT  
+(33) 03 88 92 99 28  
koffelclarisse@wanadoo.fr  
[www.le-gite-du-patisier.fr](http://www.le-gite-du-patisier.fr)

Appartement au rez-de-chaussée. 1 chambre 1 lit 2 personnes et 1 chambre 2 lits 1 personne. Climatisation dans la grande pièce à vivre. Salle de sport, table de ping-pong, baby-foot, jardin et piste de pétanque. Lave-linge en commun.

Superficie (m2) : 70  
Tarif semaine : 400 € à 480 €

6 | 2 | ★★★★★



## Gîte Mathilde



6a rue du Château  
67600 ORSCHWILLER  
+(33) 07 82 92 28 02  
jc.christen@orange.fr  
[www.meuble-mathilde.fr](http://www.meuble-mathilde.fr)

Maison individuelle, rez-de-chaussée, 1er et 2e étage. 2 chambres 2 lits 2 personnes. Dans le séjour, 1 convertible 2 personnes.

Superficie (m2) : 85  
Tarif semaine : 420 € à 455 €  
Tarif week-end : 130 €

6 | 2 |



## Gîte Au murmure de l'eau



Maison individuelle au rez-de-chaussée et 1er étage. 3 chambres 1 lit 2 personnes et 1 chambre 2 lits 1 personne. Jardin

Superficie (m2) : 130

8 rue du Tabac  
67600 EBERSHEIM  
+(33) 06 78 52 39 31  
contact@aumurmuredeleau.fr  
www.aumurmuredeleau.fr



## Gîte Saint-Georges



Sélestat  TOURISME  
Haut-Kœnigsbourg

Maison individuelle. 2 chambres 1 lit 2 personnes et 2 chambres 2 lits 1 personne. Cour fermée. Minimum 2 nuitées

Superficie (m2) : 150

1A rue Saint-Georges  
67730 CHATENOIS  
+(33) 03 88 82 03 48  
contact@vins-alsace-dontenville.com  
www.vins-alsace-dontenville.com/gite-saint-georges-12



## Gîte de France La Riedstube



Maison individuelle, rez-de-chaussée et 1er étage. 2 chambres 2 lits 1 personne et 3 chambres 1 lit 2 personnes.

Superficie (m2) : 140  
Tarif semaine : 680 € à 1150 €  
Tarif week-end : 460 €

35 rue Langert  
67600 MUTTERSHOLTZ  
+(33) 06 06 65 16 51  
info@riedstube.com  
www.riedstube.com



## Aux Cerfs des Vignes - Gîte de groupe



Maison individuelle. 4 chambres 1 lit 2 personnes et 2 chambres 2 lits 1 personne. Une grande salle à manger pour 12 personnes. Tables, bancs, parasol et barbecue sont mis à disposition durant la saison estivale.

Superficie (m2) : 200  
Tarif nuit : 275 € à 300 €

4 rue de l'Ortenbourg  
67750 SCHERWILLER  
+(33) 06 22 13 36 21  
contact@auxcerfsdesvignes.fr  
www.auxcerfsdesvignes.fr

