

## Chambre d'hôtes-studio Le Jardin d'Alphonse



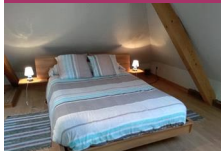
23 route de Kintzheim  
67730 CHATENOIS  
+(33) 07 86 52 98 25  
doris.adoneth@gmail.com  
[www.lagrangedalphonse.fr/chambre-hotes.html](http://www.lagrangedalphonse.fr/chambre-hotes.html)

Le jardin d'Alphonse vous accueille dans son espace calme et arboré. Studio en rez de jardin, 1 chambre 1 lit 160x200, peut aussi être décliné en 2 lits 80x100. Possibilité de prendre le petit déjeuner en véranda. Prix dégressifs pour séjours supérieurs à 2 nuits.

1 personne : 60 € à 70 €  
2 personnes : 75 €



## Chambre d'hôtes Chez Nadine



14 rue de Ribeauvillé  
67730 CHATENOIS  
+(33) 06 49 10 71 60  
nadine.dulac@gmail.com

Au cœur de la Route des Vins, entre Strasbourg et Colmar. Entrée indépendante au 1er étage. 1 chambre 1 lit 1 personne et 1 lit 2 personnes. Chaise haute et lit bébé.

2 personnes : 70 €  
3 personnes : 70 €



## Chambres d'hôtes M. Lesne



13 rue du Strohsackweg  
67600 SELESTAT  
+(33) 06 82 34 81 14  
alesne@hotmail.fr

Entrée commune dans maison de caractère. 1 chambre 1 lit 2 personnes et 2 chambres 1 lit 1 personne. Réfrigérateur en commun sur le palier. Réduction pour plus de 4 nuits.

1 personne : 35 €  
2 personnes : 55 €  
3 personnes : 90 €  
4 personnes : 125 €



## Chambres d'hôtes Mme Pereira



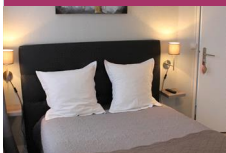
59 rue de la Liberté  
67600 KINTZHEIM  
+(33) 06 89 71 03 71  
earl.lucien.goettelmann@orange.fr  
[www.chambres-alsace-pereira.com](http://www.chambres-alsace-pereira.com)

Entrée indépendante. 1 chambre 2 lits 1 personne, 1 chambre 1 lit 2 personnes et 2 lits superposés et 1 chambre 1 lit 2 personnes. Cour fermée

2 personnes : 50 € à 55 €  
4 personnes : 75 €



## Chambres d'hôtes Le CG



9 place du Marché aux Choux  
67600 SELESTAT  
+(33) 03 88 92 18 59  
c.gangloff@le-cg.com  
[www.le-cg.com](http://www.le-cg.com)

Au cœur de la vieille ville, à deux pas des Églises St-Georges et Ste Foy. Au 1er étage, 4 chambres 1 lit 2 personnes. Restaurant sur place.

1 personne : 69 € à 69 €  
2 personnes : 76 € à 76 €  
3 personnes : 93 € à 93 €



## Chambres d'hôtes Au Coeur d'Alsace



11 rue du Général de Gaulle  
67600 KINTZHEIM  
+(33) 06 15 91 38 63  
aucoeurdalsace@gmail.com  
[www.chambres-au-coeur-d-alsace.fr](http://www.chambres-au-coeur-d-alsace.fr)

3 chambres 1 lit 2 personnes et 1 chambre familiale 3 personnes. Petit déjeuner servi dans la pièce à vivre réservée aux hôtes ou sur la terrasse. Garage moto fermé

1 personne : 60 € à 64 €  
2 personnes : 65 € à 69 €  
3 personnes : 85 € à 89 €  
4 personnes : 105 € à 109 €



## Chambres d'hôtes Rose des Vignes



6A route du Vin  
67600 ORSCHWILLER  
+(33) 06 88 10 25 46  
rosedesvignes67@gmail.com  
www.chambres-hotes.fr/40950

Entrée indépendante. 1 chambre familiale 1 lit 2 pers + 2 lits 1 pers, 1 chambre 1 lit 2 pers et 1 chambre 1 lit 2 pers + 1 lit 1 pers. Kitchenette dans certaines chambres. Lit bébé. Salon de jardin.

1 personne : 60 € à 70 €  
2 personnes : 72 € à 95 €  
3 personnes : 95 € à 110 €  
4 personnes : 108 € à 130 €



## Les chambres au pied du Haut-Koenigsbourg



4 rue de la Liberté  
67600 KINTZHEIM  
+(33) 06 73 44 21 58

les.chambres.au.pied.du.hk@gmail.com  
chambresaupiedduhk.wixsite.com/kintzheim

Maison du 19e siècle, entrée commune: 2 chambres 1 lit 2 personnes et 1 chambre familiale composée de 2 chambres avec 1 lit 2 personnes et 2 lits 1 personne. Avec entrée indépendante: 1 chambre 1 lit 2 personnes. Mini 2 nuits

2 personnes : 75 €  
3 personnes : 95 €



## Chambres d'hôtes La Grange Saint Nicolas



4 rue des Grenouilles  
67600 SELESTAT  
+(33) 06 52 57 48 69  
contact@grangesaintnicolas.com  
www.grangesaintnicolas.com

Notre maison d'hôtes, vieille grange de centre ville entièrement rénovée vous accueille et vous invite à la détente dans un cadre prestigieux et soigneusement aménagé. 5 chambres 1 lit 2 personnes

2 personnes : 90 € à 150 €



## Chambres d'hôtes Carpe Diem



9 route de Kintzheim  
67600 SELESTAT  
+(33) 06 24 09 37 65  
carpediem.alsace@gmail.com  
www.carpediem.alsace

2 chambres 1 lit 2 personnes et 2 chambres familiales avec 2 lits 1 personne + 1 lit 2 personnes. Matériel pour bébé à disposition. Sur place: billard, table de ping-pong, jacuzzi, hammam...

1 personne : 105 € à 135 €  
2 personnes : 105 € à 135 €  
3 personnes : 140 € à 155 €  
4 personnes : 165 € à 175 €  
Personne supplémentaire : 25 €



## Chambres d'hôtes Ferme Trau



53 route Nationale  
67600 EBERSHEIM  
+(33) 03 88 85 73 31  
fermetrau@orange.fr  
www.fermetrau.fr

Dans une ferme : 1 chambre 1 lit 2 pers, 1 chambre 2 lits 1 pers, 1 suite familiale 2 lits 1 pers + 1 lit 2 pers, 1 chambre 1 lit 1 pers + 1 lit 2 pers et 1 chambre 3 lits 1 pers. Restaurant sur place le week-end. Minimum 2 nuitées

1 personne : 45 €  
2 personnes : 55 €  
3 personnes : 70 €



## Chambres d'hôtes Chez Sabine et Jean-Marc



4 allée du Stadtpfad  
67600 KINTZHEIM  
+(33) 03 88 82 14 79  
meyerjean-marc@neuf.fr  
www.chambres-hotes-meyerjean-marc.fr

1er étage. 3 chambres 1 lit 2 pers, 1 chambre 1 lit 2 pers + 2 lits 1 pers + 1 convertible 1 pers et 1 chambre 1 lit 2 pers + 1 lit 1 pers. Salon de jardin commun. Petits animaux acceptés.

1 personne : 46 €  
2 personnes : 49 €  
3 personnes : 59 €  
4 personnes : 62 €  
5 personnes : 68 €



## Chambres d'hôtes Les Bougainvilliers



Entrée indépendante. 4 chambres 1 lit 2 personnes et 1 chambre 1 lit 2 personnes + lit superposé. Kitchenette.

1 personne : 58 € à 60 €  
2 personnes : 60 € à 62 €

19 chemin Vieux  
67600 KINTZHEIM  
+(33) 06 22 06 35 77  
meyer\_gb@yahoo.fr

15 | 5 |  |  



## Auberge Le Meisenberg



Sur la Route des Vins, dans un ancien corps de ferme de 1630 entièrement rénové, vous découvrirez une décoration naturellement distinguée et raffinée pour votre confort, repos ou tourisme d'affaire.

1 rue Clemenceau  
67730 CHATENOIS  
+(33) 03 88 82 55 78  
aubergeleisenberg@gmail.com  
[www.aubergeleisenberg.com](http://www.aubergeleisenberg.com)

1 personne : 79 € à 109 €  
2 personnes : 99 € à 139 €  
3 personnes : 149 €  
4 personnes : 169 € à 209 €

15 | 5 |  |  

