

OBERNAI

Chaleur et magie !



© Office de Tourisme

Départ : Office de Tourisme, place du Beffroi, 67210 Obernai

Durée : Environ 1 h 30

Attention : si vous partez à la découverte du trésor en soirée, pensez à emmener une lampe de poche, ce sera plus pratique !

Bienvenue à Obernai pour une chasse au trésor sur les traces de l'ambiance de Noël ! Partez à la recherche du mot trésor. Pour cela, à chaque étape de votre parcours, pensez à noter votre indice. Bonne chance !

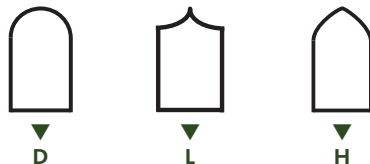


4 6 1 3 5 7 2 8 9 10



139 rue du général Gouraud - Obernai
03 88 95 57 57 www.pain-gourmand-obernai.com

1 En sortant de l'Office de Tourisme, observez le beffroi face à vous. Regardez bien la fenêtre juste au-dessus de l'horloge. **L'indice n° 1** est noté sous le dessin correspondant à sa forme.



2 Prenez à droite la rue de la Chapelle. Au bout, tournez à gauche puis encore à gauche. Remarquez l'emblème de 1608 à l'angle avec la rue du Général Bægert. À la maison suivante, à côté de la boulangerie, remarquez l'emblème de la même date. Des formes sont sculptées en dessous de l'année. Celle d'en bas représente une spécialité typiquement alsacienne. Laquelle ? **L'indice n° 2** est la dernière lettre de votre réponse.

3 Continuez à droite dans la rue du Général Bægert. Remarquez au n° 8 la date de rénovation. Multipliez entre eux le chiffre des unités et celui des dizaines puis ajoutez 1 à votre calcul. **L'indice n° 3** est la lettre de l'alphabet correspondant à votre résultat. Ex. : 1 = A ; 2 = B ; etc.

4 Vous arrivez rue de Sélestat. Tournez à gauche et passez devant le n° (11 × 3 = ...) où des têtes vous observent. Un peu plus loin, à droite, vous pouvez remarquer les blasons à l'entrée de l'impasse. Arrêtez-vous au n° 13, devant la plaque commémorative à gauche de l'entrée de l'hôtel du Gouverneur. Recopiez les lettres correspondant au code suivant dans les cases juste en dessous pour découvrir comment se dit « Bon appétit » en alsacien :

1-4	10-24	5-4	3-5	2-4	6-2	3-3	7-2

le chiffre **en rouge** indique le **n° de la ligne** et le chiffre **en bleu** la **position de la lettre** dans la ligne. Le titre et la ligne en dessous comptent toutes les deux comme des lignes.
Ex. : **2-1 = C**

L'indice n° 4 est la lettre de la case bleutée.

5 Laissez la biscuiterie sur la droite. Prenez, presque en face de la synagogue, la rue piétonne à gauche. Cherchez et observez la façade du chocolatier Jacques Bockel. Une sorte de singe joue de la musique.



L'indice n° 5 est noté sous le dessin correspondant à l'instrument qu'il a dans les mains.



6 Continuez dans la rue piétonne. Laissez la rue des Boulangers sur la gauche. Arrivé sur la place, tournez à droite devant la Halle aux blés. Prenez encore à droite. Traversez sur le passage piéton en face du n° 72 puis tournez à droite devant la ruelle du Pape. Entrez dans la cour Fastinger. Quel pouvait bien être le métier du bourgmestre (maire) qui habitait ici à la fin du XVI^e siècle ? La tête au-dessus du puits vous fournira un indice... la plaque explicative vous permettra de confirmer votre réponse. **L'indice n° 6** est la deuxième lettre de ce métier.

7 Sortir de la cour et partir à gauche. Laissez à gauche la rue du Canon, celle du Loup et celle du Puits. Continuez et cherchez le n° (9 × 5 = ...) de la rue. Un animal est sculpté au-dessus de la porte. **L'indice n° 7** est noté devant la devinette lui correspondant.

K : Quand on me donne en remède, c'est un médicament très énergique, quand on parie sur le mauvais, c'est qu'on va droit vers l'échec. Qui suis-je ?

L : Je suis élevé par un cuniculiculteur. J'habite dans un clapier. J'adore les carottes. Qui suis-je ?

M : Je trompette ou je siffle. Je flotte sur l'eau avec classe la tête haute. Qui suis-je ?

8 Prenez la première rue à droite, rue de Sélestat. Vous revenez devant la synagogue. Tournez à droite dans la rue piétonne déjà empruntée. Arrivé sur la place du Marché, prenez à droite puis entrez, au niveau du n° 78, dans la cour des Artisans. Cherchez le petit calvaire (scène sculptée de la colline où Jésus fut crucifié). Que voyez-vous au pied de la croix ? **L'indice n° 8** est noté sous le dessin correspondant à votre réponse.



9 En ressortant de la cour des Artisans, tournez à droite, en direction du beffroi. Engagez-vous à droite de l'Hôtel de Ville. Placez-vous sous le drapeau européen et observez les têtes sculptées sur ce côté de l'édifice. Quelle photo correspond à l'une d'entre elles ?

L'indice n° 9 est noté sous la bonne photo.



10 Continuez dans la rue du Général Gouraud jusqu'à la place de l'Étoile. Prenez à gauche et de nouveau à gauche dans la rue Sainte-Odile en direction du beffroi. Tournez à droite dans la rue des Pèlerins. Remarquez, à droite, le panneau d'information sur la Maison Romane, en face du n° 9. Répondez à cette devinette : Je suis le nom de famille de ceux à qui a appartenu, dans cette rue, une maison médiévale remarquable édifée vers 1240. Qui suis-je ? **L'indice n° 10** est la quatrième lettre de votre réponse.

C'est bon ? Votre trésor est au complet ? Ce mot alsacien résume bien l'atmosphère qui flotte dans la ville et plus particulièrement à la nuit tombée : la chaleur et la magie d'un véritable Noël alsacien...

Il ne vous reste plus qu'à vous rendre à la boulangerie Au Pain Gourmand, 139 rue Gouraud. Pour cela retournez sur vos pas jusqu'au manège aperçu précédemment et remontez tout droit en direction du haut de la ville sur 400m environ.

AU PAIN GOURMAND - LE FOURNIL -

HORAIRES :
de 5h à 12h45 et de 14h à 18h45
Fermé les mercredis et dimanches après-midis
Fermé à 16h le 24 et 31/12 ; à 12h30 les 25 et 26/12. Toute la journée le 01/01
En dehors de ces horaires, s'adresser à

OFFICE DE TOURISME D'OBERNAI

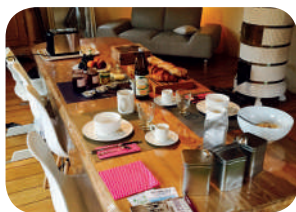
Place du Beffroi - 67210 Obernai
Tél. +33 (03) 88 95 64 13
info@tourisme-obernai.fr

HORAIRES :
à vérifier sur www.tourisme-obernai.fr
avant votre déplacement

JEU-CONCOURS

Pour prolonger les bons moments que vous venez de passer à la recherche des trésors de Noël, participez au tirage au sort et tentez de gagner :

**UN SÉJOUR EN FAMILLE À "LA GRANGE AUX COQS",
CHAMBRES D'HÔTES À ITTENHEIM,
EN ALSACE !**



POUR PARTICIPER AU TIRAGE AU SORT :

A chaque chasse réalisée – et donc à chaque trésor découvert – faites tamponner le bulletin de participation ci-contre par l'office de tourisme concerné.

Lorsque vous aurez découvert 3 trésors, complétez lisiblement le bulletin et remettez-le à l'un des offices de tourisme participant aux Chasses aux Trésors de Noël.

Le tirage au sort aura lieu durant la 2e quinzaine de janvier 2021. Le gagnant sera averti par téléphone et son bon-cadeau lui sera adressé par courrier.

EXTRAITS DU RÈGLEMENT :

• ARTICLE 1

Alsace Destination Tourisme, 1 rue Camille Schlumberger à 68000 COLMAR, propose des Chasses aux Trésors de Noël 2020 avec un tirage au sort. Ce jeu est organisé dans le cadre de la campagne « Noël en Alsace 2020 » du 25 Novembre 2020 au 06 Janvier 2021, dans les 26 Offices de Tourisme suivants :

Alsace Verte, Hanau-La Petite Pierre, Seltz-Lauterbourg, Pays Rhénan, Pays de Haguenau, Pays de Saverne, Kochersberg, Mossig et Vignoble, Pays du Mont Sainte-Odile, Obernai, Pays de Barr, Grand Ried, Sélestat Haut-Koenigsbourg Tourisme, Pays de Ribeauvillé-Riquewihr, Val d'Argent, Vallée de Villé, Colmar et sa Région, Pays Rhin-Brisach, Vallée de Kayersberg, Vallée de Munster, Eguisheim-Rouffach, Pays de Guebwiller, Masevaux, Thann-Cernay, Mulhouse, Sundgau.

• ARTICLE 2

Le jeu est ouvert à toute personne physique majeure (ou mineure à condition de disposer d'une autorisation parentale) résidant en France ou à l'étranger à l'exclusion des dirigeants, des collaborateurs permanents et occasionnels

ainsi que des membres de leurs familles directes (ascendants, descendants, conjoints) d'Alsace Destination Tourisme.

• ARTICLE 3

La participation au tirage au sort des « chasses » s'effectue exclusivement par le dépôt d'un bulletin de participation portant les tampons de 3 Offices de Tourisme différents, de 3 commerçants partenaires ou le nom du trésor manuscrit par vos soins, attestant les 3 « chasses » réalisées. Le bulletin doit être déposé à l'accueil des Offices de Tourisme cités à l'article 1. La participation au tirage au sort est individuelle.

• ARTICLE 11

Le présent règlement est disponible sur demande auprès d'Alsace Destination Tourisme. Tout joueur est réputé l'avoir accepté par le simple fait de sa participation.

Les données recueillies via le formulaire de participation (nom, prénom, adresse, téléphone et mail) sont intégrées par les Offices de Tourisme dans leur outil commun de gestion relation client ; ces données sont utilisées pour envoyer des informations touristiques aux joueurs.

• ARTICLE 16

Le lot gagnant sera envoyé sous forme de bon de réservation par voie postale à l'adresse indiquée sur le bulletin de participation.

• ARTICLE 17

Le lot attribué est personnel et non cessible. Il ne pourra faire l'objet d'aucun échange ou d'une quelconque contrepartie en numéraire ou autre.

• ARTICLE 19

Conformément aux dispositions des articles L121.37 et L121.38 du Code de la Consommation, le présent règlement est adressé à titre gratuit à toute personne qui en fait la demande, en écrivant à l'adresse du jeu : Alsace Destination Tourisme.

Les frais de demande de règlement adressée par courrier sont remboursés sur la base du tarif lent en vigueur, sur simple demande écrite à l'adresse du jeu (joindre un RIB ou un RIP)

BULLETIN DE PARTICIPATION

CHASSES AUX TRÉSORS DE NOËL 2020/2021

Nom : Prénom :

Adresse :

Code postal : Ville :

Pays : Téléphone :

Adresse mail :



Office de
Tourisme

①



Office de
Tourisme

②



Office de
Tourisme

③

