

1 FERME /  
1 RANDONNÉE !

## LA FERME-AUBERGE SALZBACH



L'association des fermes-auberges du Haut-Rhin a été créée en 1971 pour accompagner un développement en accord avec les valeurs de l'agriculture de montagne. Elle s'est dotée d'une charte afin de concilier la valorisation des paysages et de l'environnement avec la qualité des produits et de l'accueil.

[www.fermeaubergealsace.fr](http://www.fermeaubergealsace.fr)

Pensez à emporter des produits de la ferme afin de soutenir son activité d'entretien des paysages.



FERME-AUBERGE SALZBACH

68380 METZERAL  
03 89 77 63 66

[www.salzbach.com](http://www.salzbach.com)



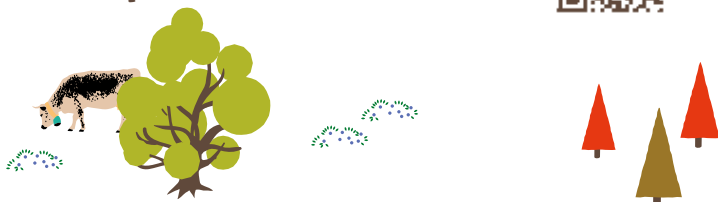
design : Jean-wr.fr & emiliepasseur.com. Circuit-photos & texte : Jean-Marie Henry

### BALADE APÉRITIVE OU DIGESTIVE :

*Avant de vous asseoir à la table de la ferme ou après le repas, partez à la découverte des paysages environnants.*

*Ce dépliant fait partie d'une série éditée par le Parc naturel régional des Ballons des Vosges.*

Toutes les balades sur :  
[www.parc-ballons-vosges.fr](http://www.parc-ballons-vosges.fr)  
Rubrique découverte



### LA FERME-AUBERGE SALZBACH

Yvan et Martine ont acquis la ferme du Salzbach en 1992. Depuis 2011, ils tiennent aussi l'auberge rendue célèbre par Tante Cath. Aujourd'hui, leur fils Sylvain et sa compagne Nouffele les ont rejoints. L'activité agricole s'étend sur 3 sites : la ferme hivernale de Sondernach qui compte 30 hectares de prés, une lande de 45 ha pâturée par les génisses située au Brach et la chaume du Salzbach qui compte 40 ha utilisés pour la pâture des vaches laitières et pour la fauche. Le cheptel est composé de 30 vaches de race vosgienne, 40 génisses et une vingtaine de jeunes mâles élevés pour la viande, vendue en direct. Sauf en hiver où une partie est livrée à la laiterie, la production de lait est transformée en fromage de Munster, Bargkass et tomettes aromatisées. Le pot-au-feu, les fleischschnakas et le baecaoffa à base de viandes de la ferme composent les menus, le repas marcaire est aussi proposé. En dessert, on peut déguster Siesskass, tarte au fromage ou aux fruits. L'hiver, on accède au Salzbach à pied ou à skis par temps de neige.



### DÉCOUVRIR LE SALZBACH EN DOUCEUR !

- Respectons la vie de la ferme et des animaux.
- Afin de ne pas perturber les troupeaux et la faune sauvage, tenons nos chiens en laisse.
- La faune et la flore sont fragiles, soyons discrets et restons sur les sentiers balisés.
- Rempportons nos déchets.



## SUR LE TOIT DES VOSGES

*Située à 1150 m d'altitude, la Ferme-Auberge Salzbach est blottie en contrebas de la route du Col du Breitfirst. Elle offre un panorama sur la crête et le Hohneck. De là, un sentier mène au GR5 tout proche, le sentier au rectangle rouge emblématique du Massif des Vosges.*

### LÉGENDE :

- Balisage randonnée Club Vosgien
- Lande à myrtilles, prairie d'altitude
- Hêtres tortueux
- Hêtraie

DURÉE : 2<sup>h</sup>    DIFFICULTÉ :    DÉNIVELÉ POSITIF : 210 M

