

1 FERME /  
1 RANDONNÉE!

## LA FERME-AUBERGE STROHBERG



L'association des fermes-auberges  
du Haut-Rhin a été créée en 1971

pour accompagner un développement en accord avec  
les valeurs de l'agriculture de montagne. Elle s'est dotée  
d'une charte afin de concilier la valorisation des paysages  
et de l'environnement avec la qualité des produits  
et de l'accueil.

[www.fermeaubergealsace.fr](http://www.fermeaubergealsace.fr)

Pensez à emporter des produits de la ferme afin  
de soutenir son activité d'entretien  
des paysages.



FERME-AUBERGE  
STROHBERG

68230 WASSERBOURG  
03 89 77 56 00

[www.ferme-auberge-strohberg.com](http://www.ferme-auberge-strohberg.com)



Grand Est  
ALSACE CHAMPAGNE-ARDENNE LORRAINE



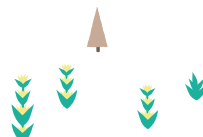
design : jean-wr.fr & emiliepasteur.com

### BALADE APÉRITIVE OU DIGESTIVE :

Avant de vous asseoir à la table de la ferme ou  
après le repas, partez à la découverte des paysages  
environnants.

Ce dépliant fait partie d'une série éditée par  
le Parc naturel régional des Ballons des Vosges.

Toutes les balades sur :  
[www.parc-ballons-vosges.fr](http://www.parc-ballons-vosges.fr)  
Rubrique découverte



### LA FERME-AUBERGE STROHBERG

Cette ancienne marcairie a été aménagée en une  
coquette et accueillante ferme-auberge. L'étable a été  
modernisée en 2002. Michel et Sabine l'exploitent avec  
leur fils Thomas et son amie Anne-Sophie. Leur fille  
Justine aide lors des vacances.

Les pâturages du Strohberg comptent 30 ha de landes  
et prairies d'altitude, entourées de hêtraies, pré-bois,  
zones humides, qui abritent une faune et une flore  
exceptionnelles ayant valu l'inscription à l'inventaire  
Natura 2000. La ferme de Wasserbourg compte 25 ha  
de prés de fauche et 10 ha de pâtures pour les génisses.  
Le troupeau de 25 vaches laitières de race vosgienne  
produit le lait pour la fabrication du Munster, Barikas  
et beurre. Une partie du lait est livrée à la fromagerie  
de la vallée. Des génisses, des veaux de lait et des porcs  
sont élevés pour la viande.

À côté du repas marcaire, les spécialités se composent  
de rôtis de veau ou de porc, de pot-au-feu, de grillades  
et de plats à base de fromage comme les pommes de  
terre coiffées.



### DÉCOUVRIR LE STROHBERG EN DOUCEUR !

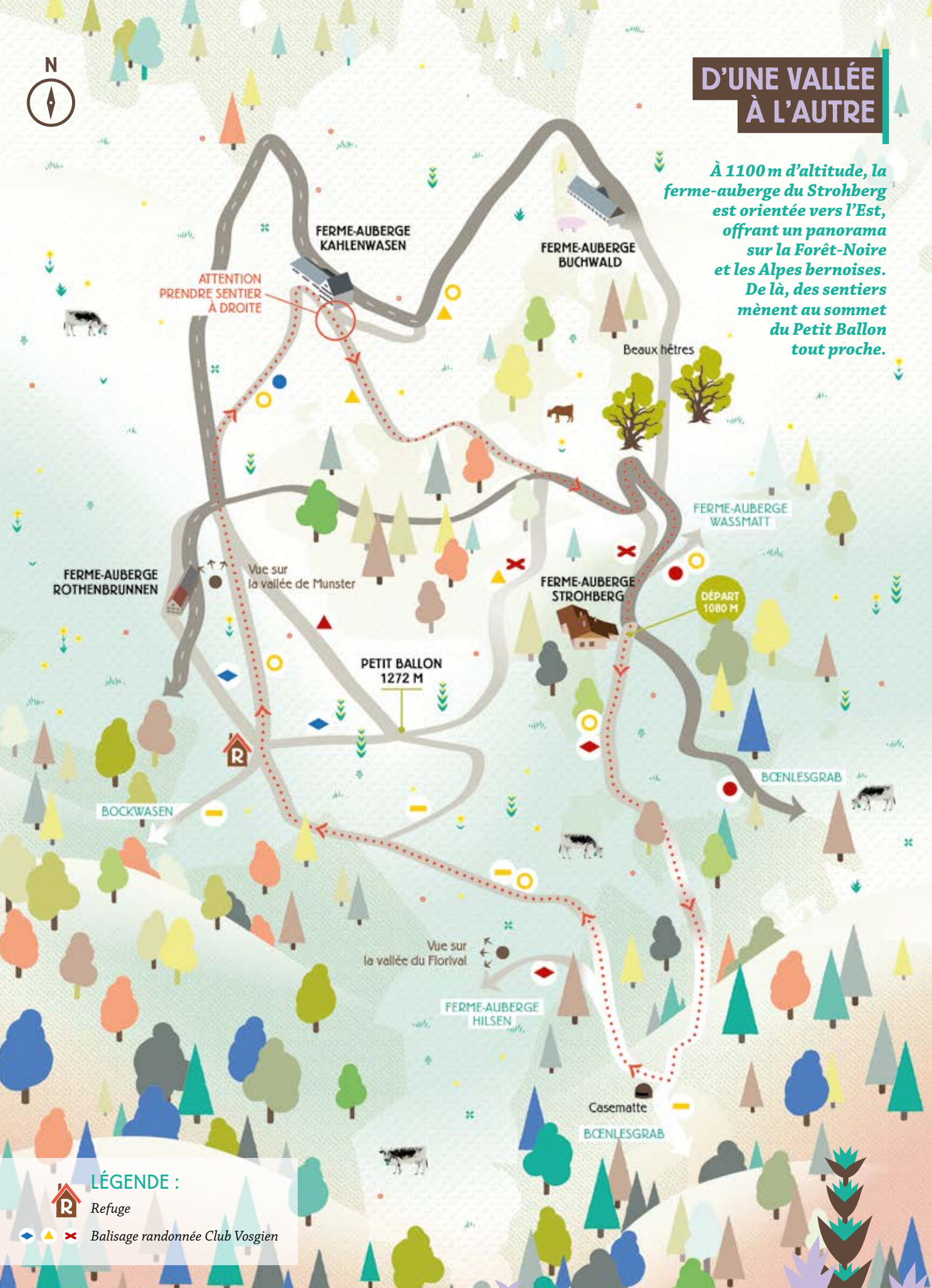
- Respectons la vie de la ferme et des animaux.
- Afin de ne pas perturber les troupeaux et la faune  
sauvage, tenons nos chiens en laisse.
- La faune et la flore sont fragiles, soyons  
discrets et restons sur les sentiers balisés.
- Rempportons nos déchets.





# D'UNE VALLÉE À L'AUTRE

À 1100 m d'altitude, la ferme-auberge du Stroberg est orientée vers l'Est, offrant un panorama sur la Forêt-Noire et les Alpes bernoises. De là, des sentiers mènent au sommet du Petit Ballon tout proche.



ATTENTION  
PRENDRE SENTIER  
À DROITE

FERME-AUBERGE  
ROTHENBRUNNEN

Vue sur  
la vallée de Munster

PETIT BALLON  
1272 M

FERME-AUBERGE  
STROBERG

FERME-AUBERGE  
WASSMATT

DÉPART  
1080 M

BOCKWASEN

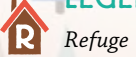
BCENLESGRAB

Vue sur  
la vallée du Florival

FERME-AUBERGE  
HILSEN

Casematte  
BCENLESGRAB

## LÉGENDE :



Refuge

◆ ▲ ✕ Balisage randonnée Club Vosgien

DURÉE : 1h30

DIFFICULTÉ :

DÉNIVELÉ POSITIF : 245 M

